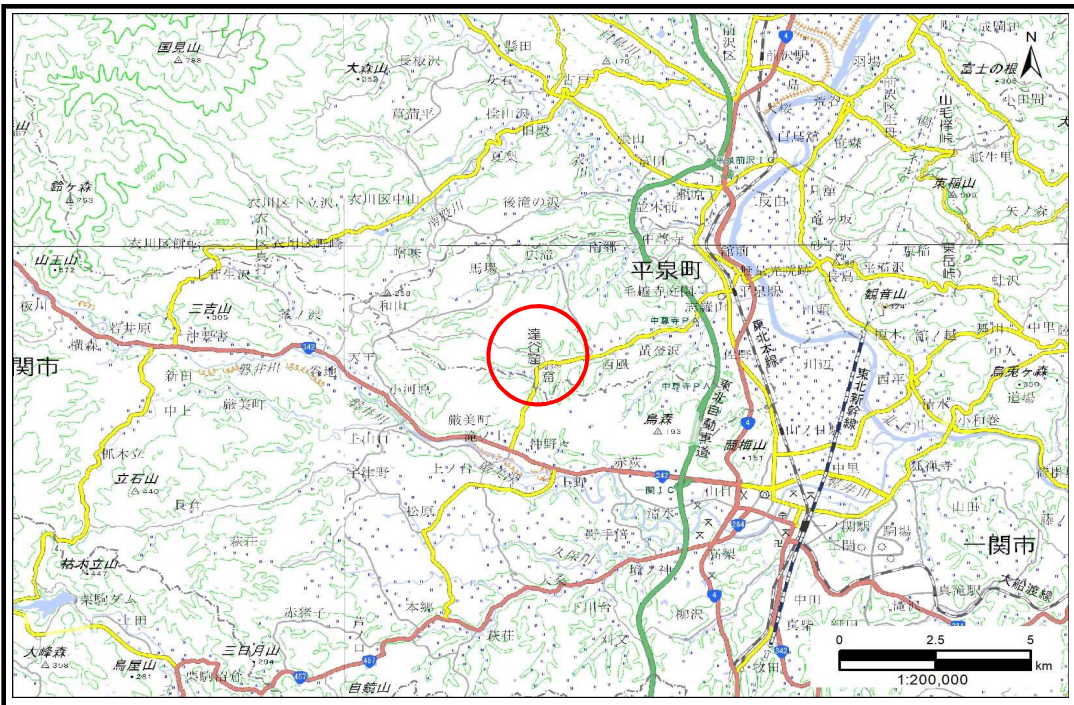


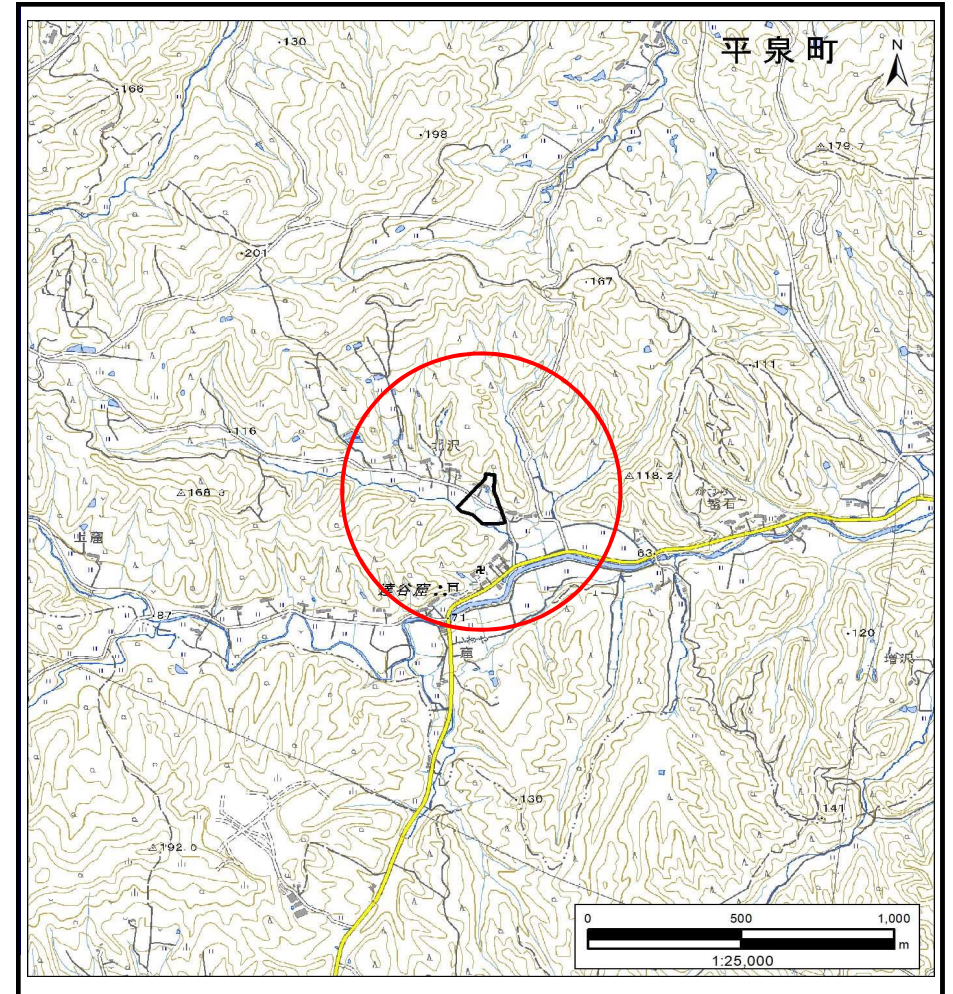
土砂災害防止に関する基礎調査(土石流)

表紙 概況,位置図

自然現象の種類	土石流
溪流番号	BN172020
水系名	北上川
河川名	太田川
溪流名	北沢3
所在地	西磐井郡平泉町平泉字北沢
調査機関	岩手県南広域振興局土木部 一関土木センター



概況図(S=1:200,000)



位置図(S=1:25,000)

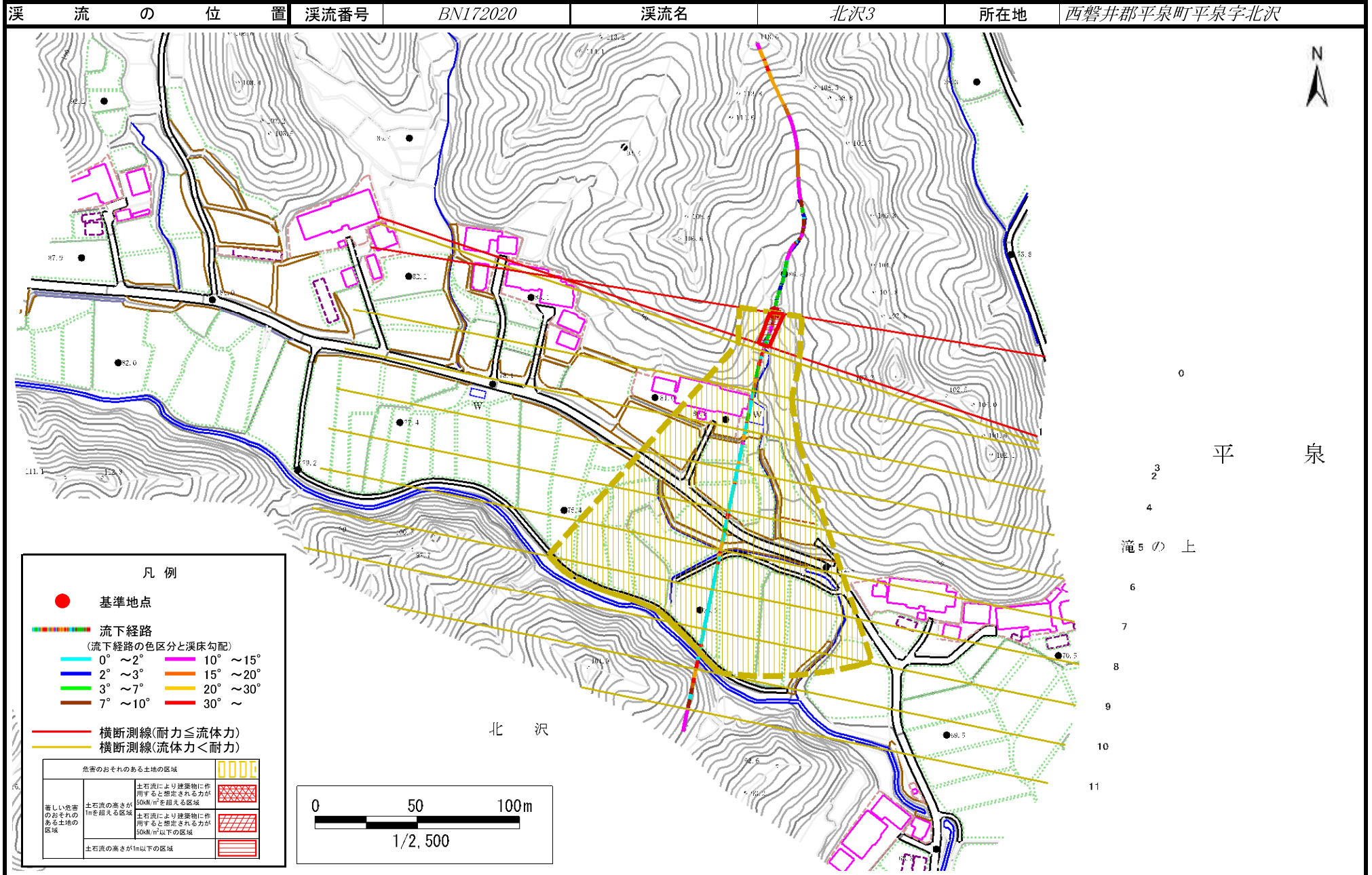
「測量法に基づく国土地理院長承認(複製)R 5JHf 197」「本製品を複製する場合には、国土地理院の長の承認を得なければならない。」

岩手県

土石流区域調書

様式3-1 危害のおそれのある土地、著しい危害のおそれのある土地の設定図

調査年度	令和4年度
所在地	西磐井郡平泉町平泉字北沢



土石流区域調査書

様式3-2 建築物に作用すると想定される衝撃に関する事項

調査年度	令和4年度
------	-------

渓流の位置	渓流番号	BN172020	渓流名	北沢3	所在地	西磐井郡平泉町平泉字北沢	
横断測線番号	土石流の高さh(m)	土石流の流体力Fd(kN/m ²)	建築物の耐力P2(kN/m ²)	横断測線番号	土石流の高さh(m)	土石流の流体力Fd(kN/m ²)	建築物の耐力P2(kN/m ²)
No.0	0.59	21.27	11.90				
No.1	0.51	13.75	13.56				
No.2	0.40	9.44	16.73				
No.3	0.56	11.04	12.46				
No.4	0.33	3.98	20.27				
No.5	0.33	3.27	20.17				
No.6	0.33	2.82	19.91				
No.7	0.35	3.53	18.81				
No.8	0.35	2.82	19.00				
No.9	0.36	2.33	18.41				
No.10	0.51	0.85	13.51				
No.11	0.00	0.00	0.00				