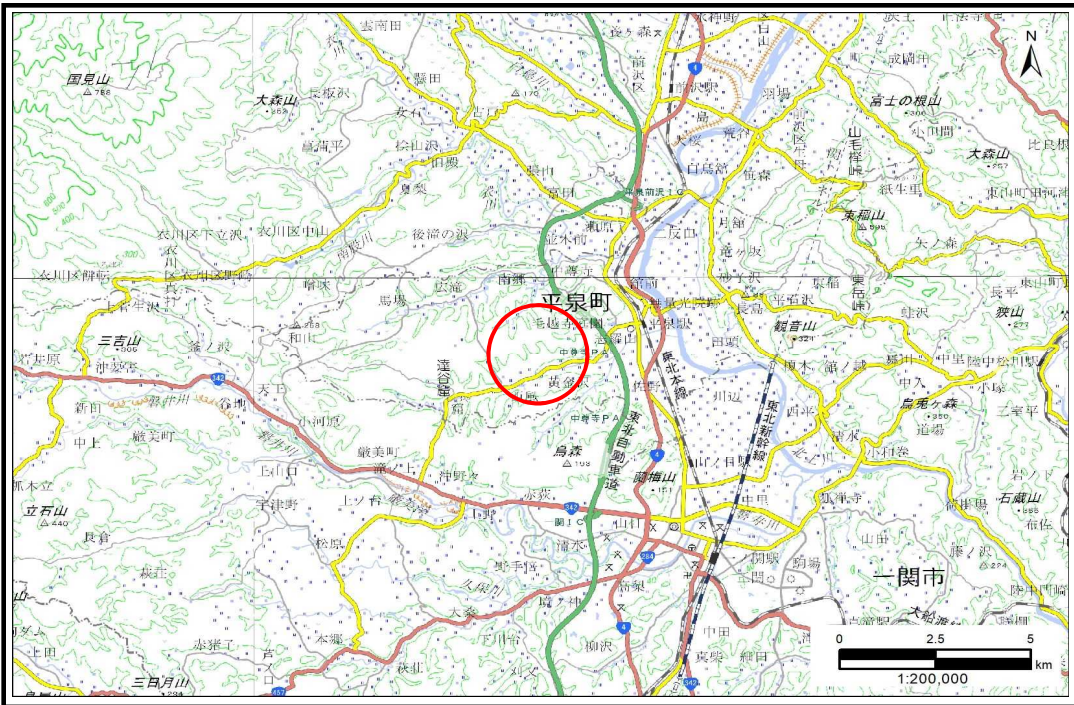


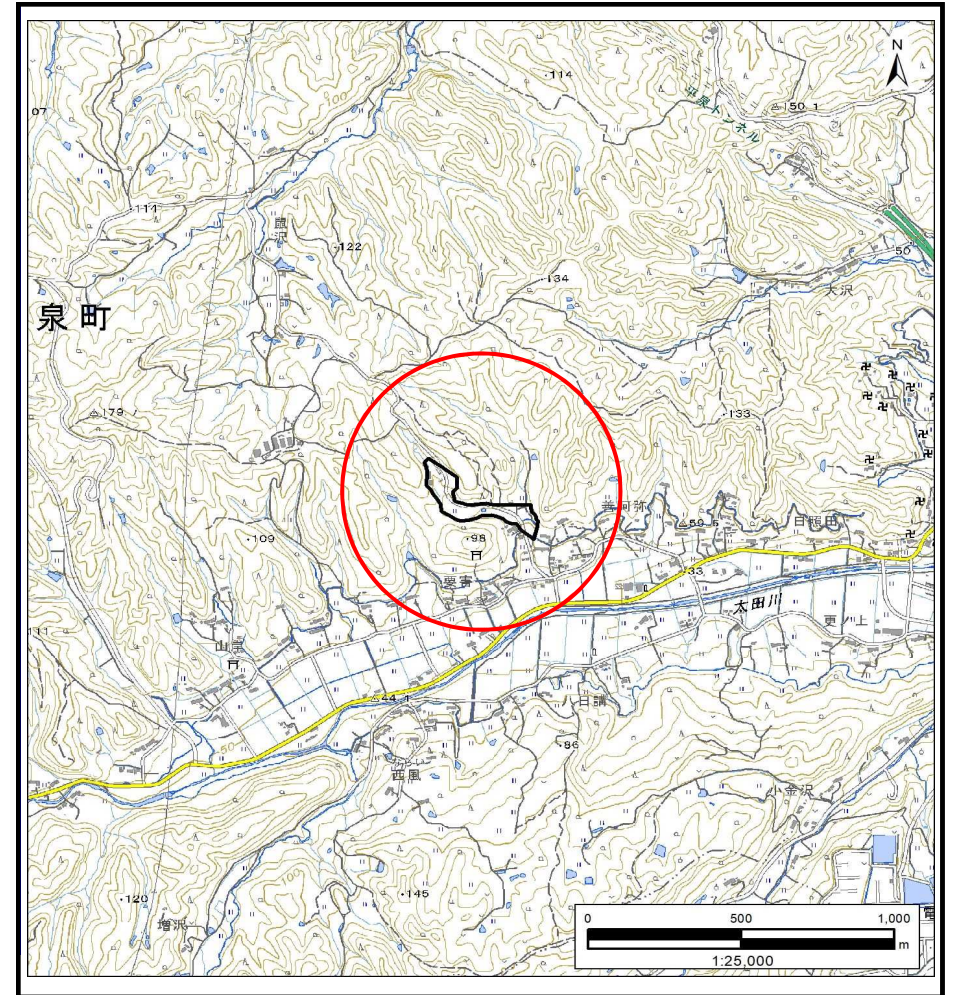
# 土砂災害防止に関する基礎調査(土石流)

表紙 概況,位置図

自然現象の種類	土石流
溪流番号	BN172015
水系名	北上川
河川名	太田川
溪流名	毛越2
所在地	西磐井郡平泉町平泉字毛越
調査機関	岩手県南広域振興局土木部 一関土木センター



概況図(S=1:200,000)



位置図(S=1:25,000)

「測量法に基づく国土地理院長承認(複製)R 5JHf 197」「本製品を複製する場合には、国土地理院の長の承認を得なければならない。」

岩手県

# 土石流区域調査

様式3-1 危害のおそれのある土地、著しい危害のおそれのある土地の設定図 (A3)

調査年度

令和4年度

溪流の位置

溪流番号

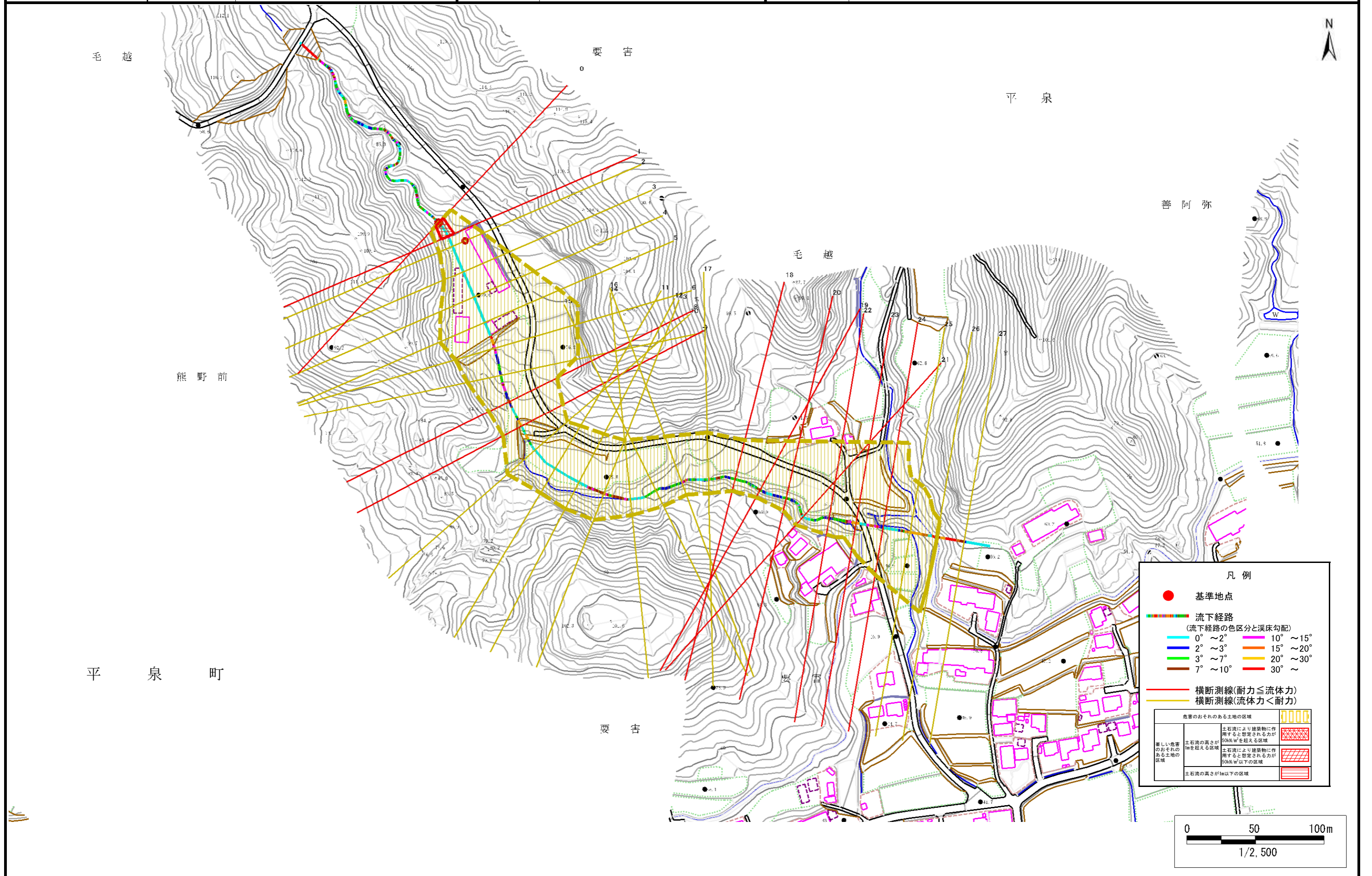
BN172015

溪流名

毛越2

所在地

西磐井郡平泉町平泉字毛越



## 土石流区域調査書

様式3-2 建築物に作用すると想定される衝撃に関する事項

調査年度 令和4年度

渓流の位置
渓流番号 BN172015
渓流名
毛越2
所在地
西磐井郡平泉町平泉字毛越

横断測線番号	土石流の高さh(m)	土石流の流体力Fd(kN/m <sup>2</sup> )	建築物の耐力P2(kN/m <sup>2</sup> )	横断測線番号	土石流の高さh(m)	土石流の流体力Fd(kN/m <sup>2</sup> )	建築物の耐力P2(kN/m <sup>2</sup> )
No.0	1.04	19.88	7.40	No.27	0.00	0.00	0.00
No.1	0.92	11.98	8.15				
No.2	0.62	5.46	11.30				
No.3	0.64	4.63	10.98				
No.4	0.67	3.98	10.63				
No.5	0.69	3.64	10.40				
No.6	0.62	4.39	11.27				
No.7	0.63	4.34	11.22				
No.8	0.97	7.93	7.82				
No.9	0.98	9.00	7.74				
No.10	0.61	5.01	11.52				
No.11	0.62	4.88	11.39				
No.12	0.62	4.84	11.34				
No.13	0.85	8.65	8.66				
No.14	0.74	8.67	9.70				
No.15	0.68	7.96	10.50				
No.16	0.60	5.15	11.66				
No.17	0.60	5.20	11.71				
No.18	0.95	9.93	7.94				
No.19	1.06	10.56	7.29				
No.20	1.09	9.99	7.17				
No.21	1.11	11.22	7.06				
No.22	1.08	11.55	7.20				
No.23	1.14	9.35	6.91				
No.24	1.07	8.62	7.23				
No.25	0.64	4.57	11.06				
No.26	0.80	2.62	9.19				