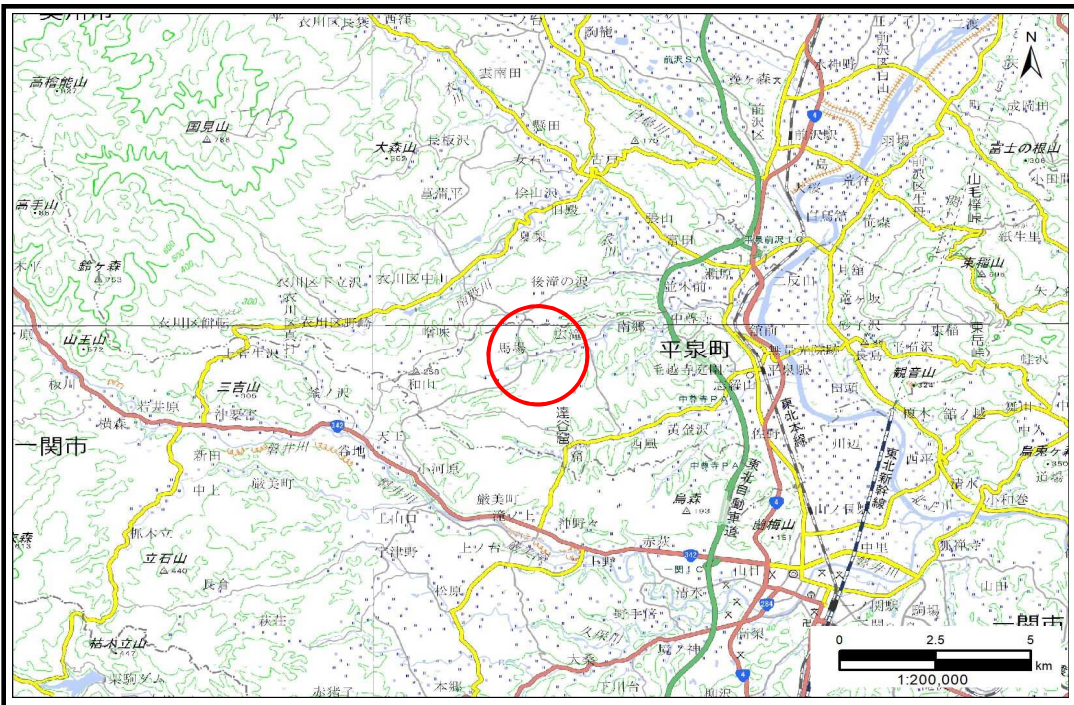


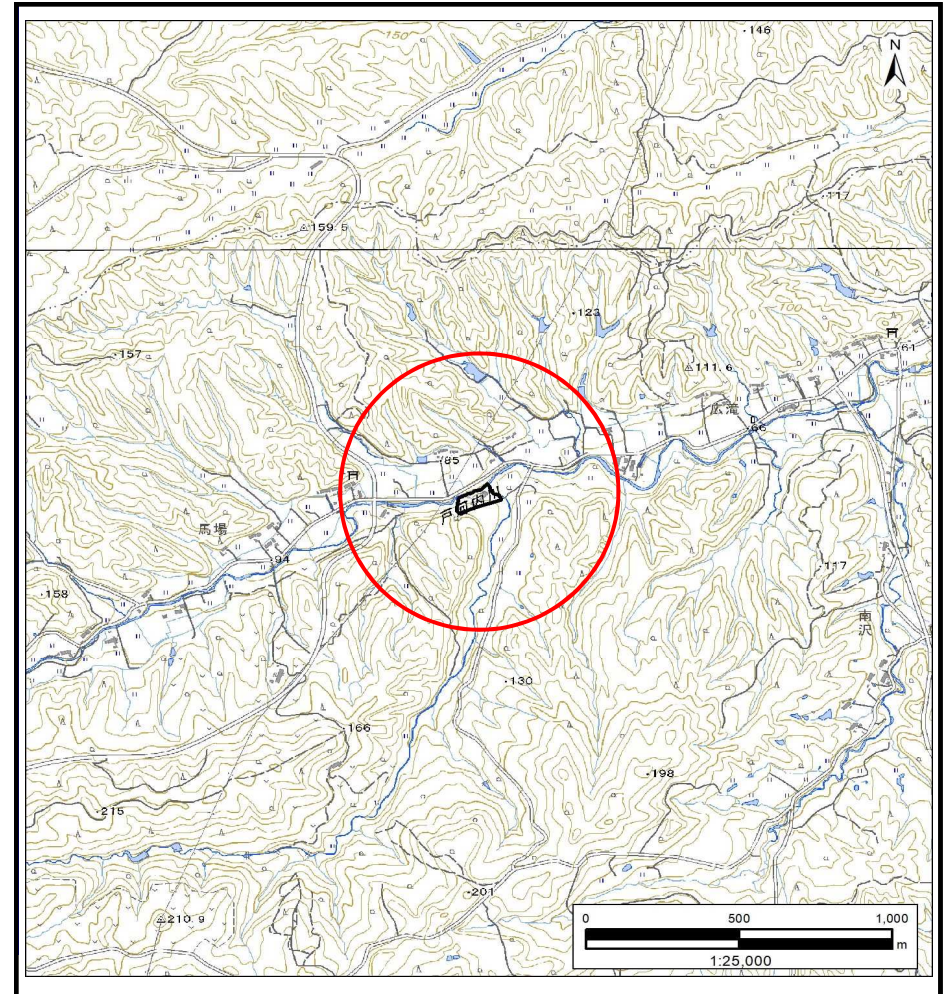
# 土砂災害防止に関する基礎調査(土石流)

表紙 概況,位置図

自然現象の種類	土石流
溪流番号	BN172003
水系名	北上川
河川名	戸河内川
溪流名	長倉2
所在地	西磐井郡平泉町平泉字長倉
調査機関	岩手県南広域振興局土木部 一関土木センター



概況図(S=1:200,000)



位置図(S=1:25,000)

「測量法に基づく国土地理院長承認(複製)R 5JHf 197」「本製品を複製する場合には、国土地理院の長の承認を得なければならない。」

岩手県

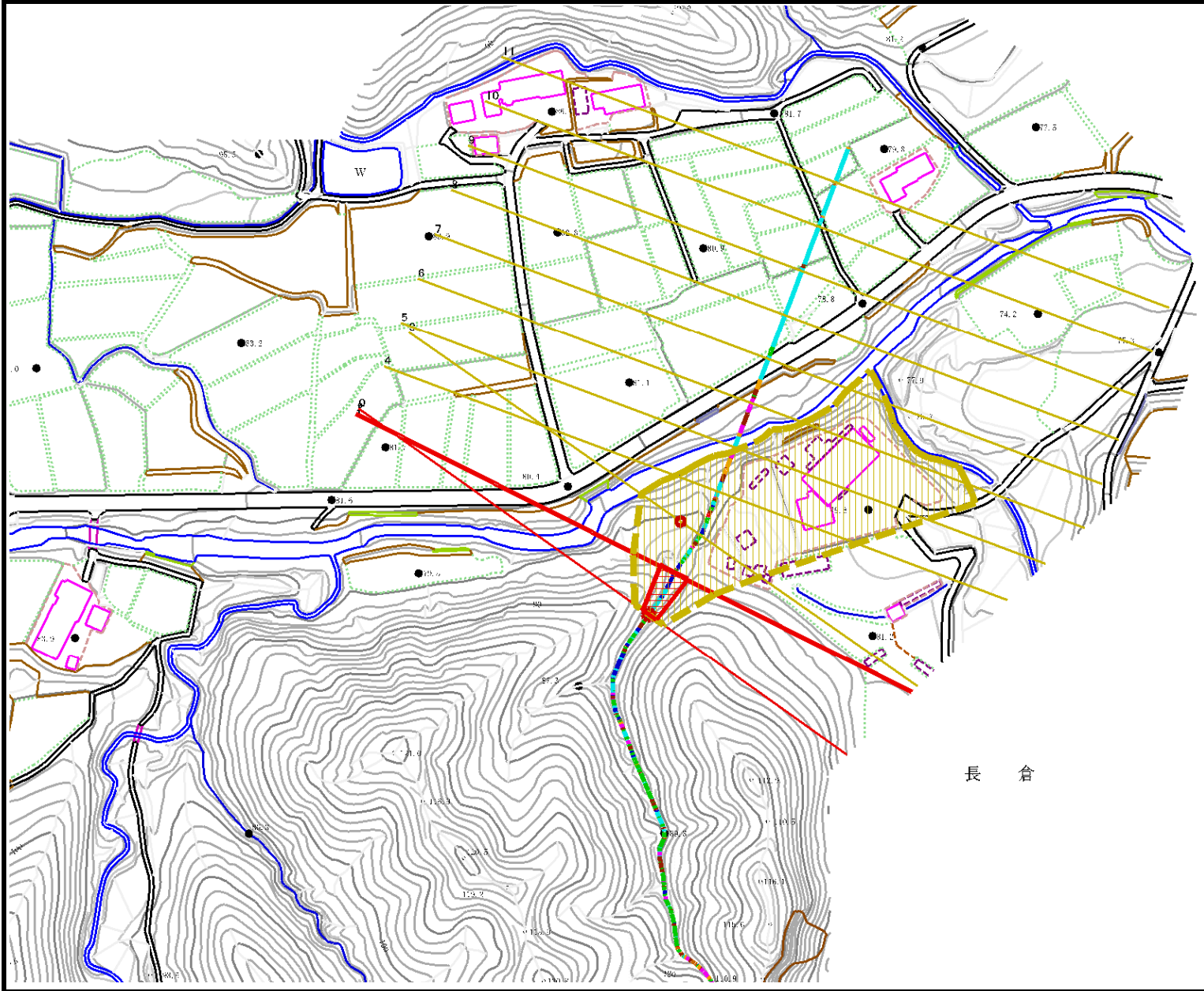


# 土石流区域調書

様式3-1 危害のおそれのある土地、著しい危害のおそれのある土地の設定図

調査年度	令和4年度
調査年度	令和4年度

渓流の位置	溪流番号	BN172003	溪流名	長倉2	所在地	西磐井郡平泉町平泉字長倉
-------	------	----------	-----	-----	-----	--------------



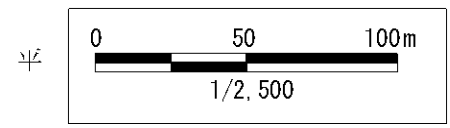
凡例

- 基準地点
- 流下経路  
(流下経路の色区分と渓床勾配)

0° ~ 2°	10° ~ 15°
2° ~ 3°	15° ~ 20°
3° ~ 7°	20° ~ 30°
7° ~ 10°	30° ~

- 横断測線(耐力 ≤ 流体力)
- 横断測線(流体力 < 耐力)

危害のおそれのある土地の区域		凡例
著しい危害のおそれのある土地の区域	土石流の高さが1mを超える区域	縦線
	土石流により建築物に作用すると想定される力が50kN/m <sup>2</sup> を超える区域	斜線
	土石流により建築物に作用すると想定される力が50kN/m <sup>2</sup> 以下の区域	斜線
土石流の高さが1m以下の区域	横線	



土石流区域調書

様式3-2 建築物に作用すると想定される衝撃に関する事項

調査年度	令和4年度
------	-------

渓流の位置	渓流番号	BN172003	溪流名	長倉2	所在地	西磐井郡平泉町平泉字長倉	
-------	------	----------	-----	-----	-----	--------------	--

横断測線番号	土石流の高さh(m)	土石流の流体力F <sub>d</sub> (kN/m <sup>2</sup> )	建築物の耐力P2(kN/m <sup>2</sup> )	横断測線番号	土石流の高さh(m)	土石流の流体力F <sub>d</sub> (kN/m <sup>2</sup> )	建築物の耐力P2(kN/m <sup>2</sup> )
No.0	1.13	22.28	6.94				
No.1	0.80	10.36	9.17				
No.2	0.78	9.83	9.34				
No.3	0.61	5.85	11.50				
No.4	0.62	5.40	11.37				
No.5	0.72	7.86	9.98				
No.6	0.65	4.74	10.91				
No.7	0.71	3.38	10.07				
No.8	0.76	2.80	9.54				
No.9	0.84	2.18	8.82				
No.10	0.91	1.79	8.25				
No.11	1.10	1.17	7.12				