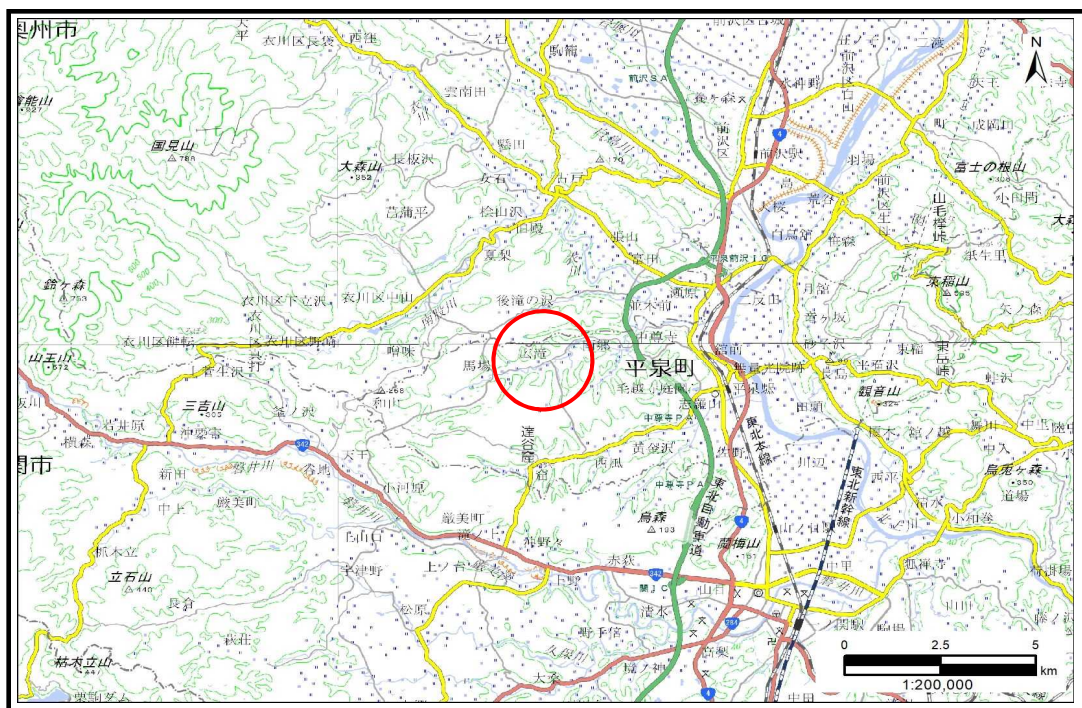


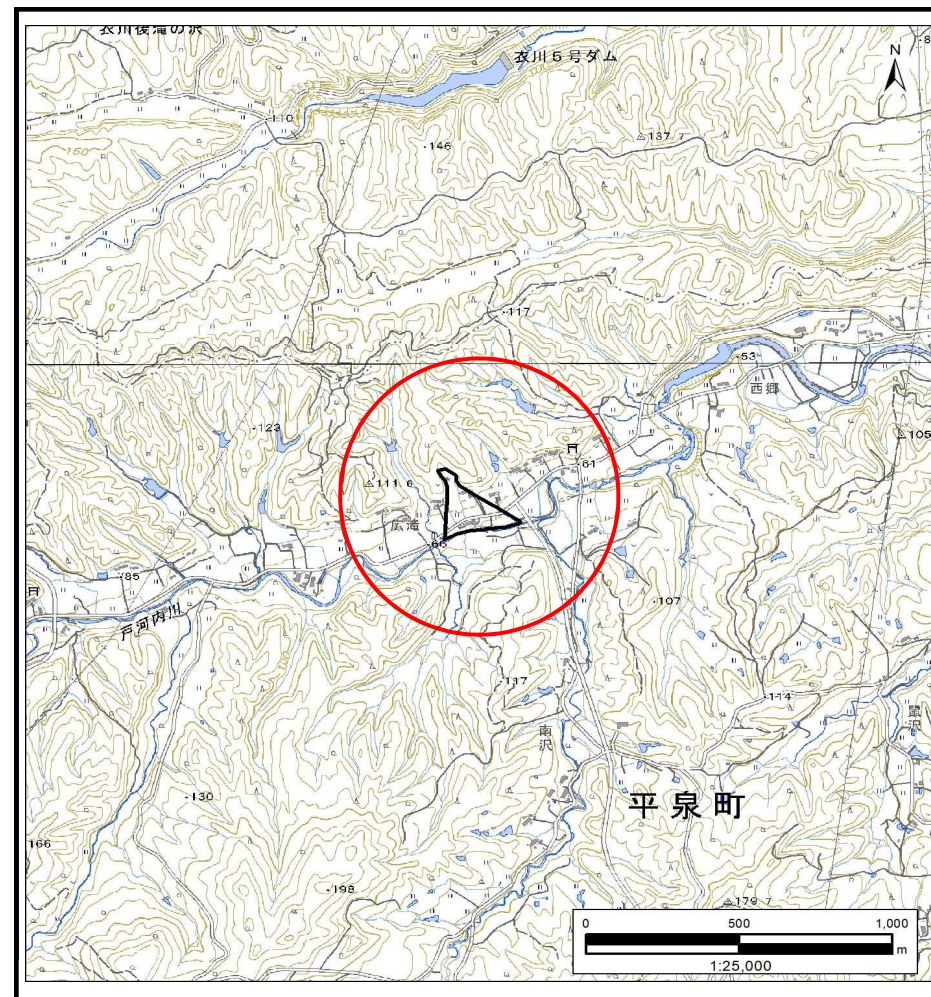
土砂災害防止に関する基礎調査(土石流)

表紙 概況,位置図

自然現象の種類	土石流
溪流番号	BN172001
水系名	北上川
河川名	戸河内川
溪流名	広滝1
所在地	西磐井郡平泉町平泉字広滝
調査機関	岩手県南広域振興局土木部 一関土木センター



概況図(S=1:200,000)



位置図(S=1:25,000)

土石流区域調査

様式3-1 危害のおそれのある土地、著しい危害のおそれのある土地の設定図(A3)

調査年度

令和4年度

溪流の位置

溪流番号

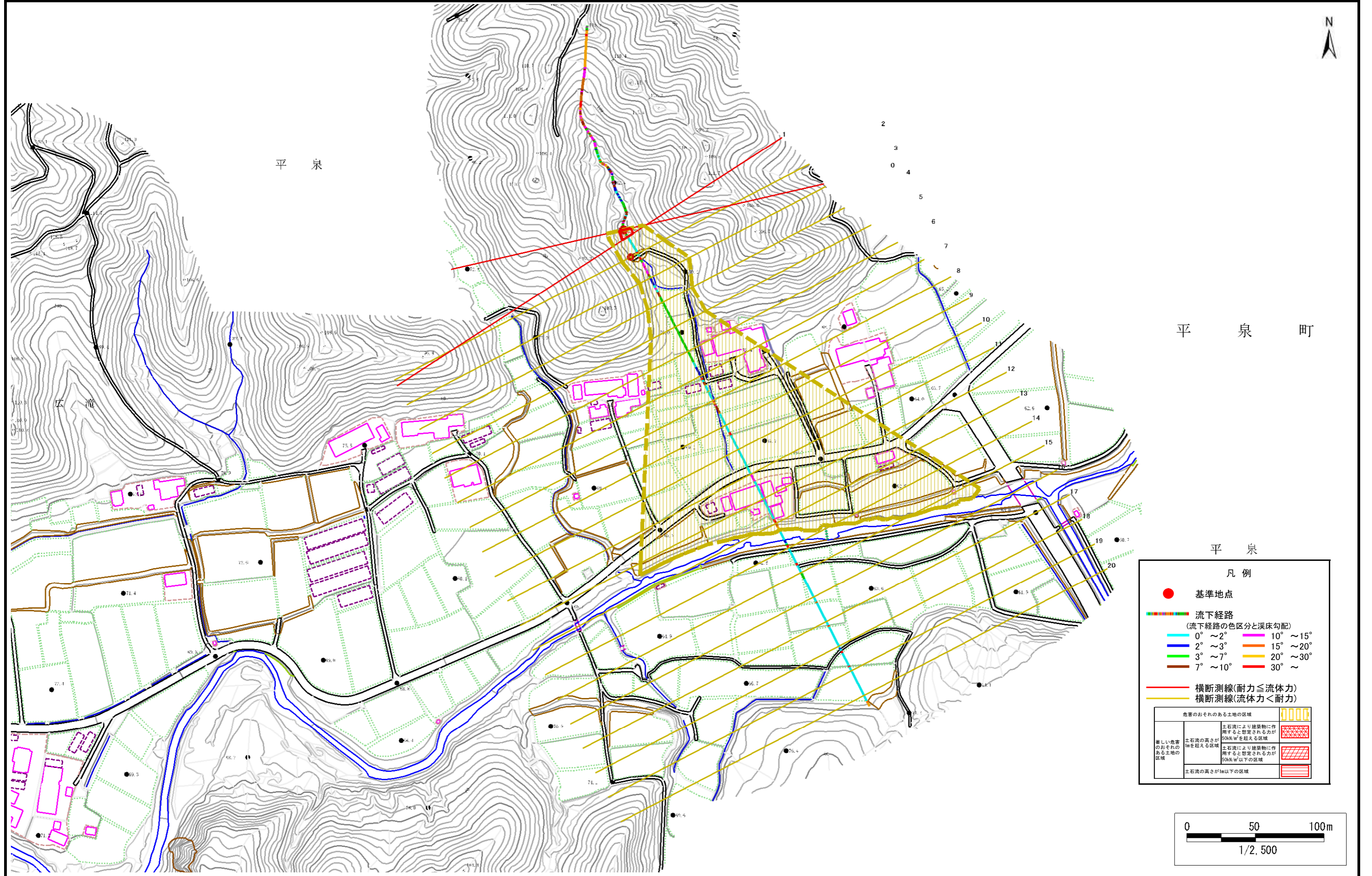
BN172001

溪流名

広滝1

所在地

西磐井郡平泉町平泉字広滝



土石流区域調査書

様式3-2 建築物に作用すると想定される衝撃に関する事項

調査年度	令和4年度
所在地	西磐井郡平泉町平泉字広滝

溪流の位置	溪流番号	BN172001	溪流名	広滝1	所在地	西磐井郡平泉町平泉字広滝
-------	------	----------	-----	-----	-----	--------------

横断測線番号	土石流の高さh(m)	土石流の流体力Fd(kN/m ²)	建築物の耐力P2(kN/m ²)	横断測線番号	土石流の高さh(m)	土石流の流体力Fd(kN/m ²)	建築物の耐力P2(kN/m ²)
No.0	0.53	17.23	13.13				
No.1	0.48	14.55	14.28				
No.2	0.34	6.92	19.30				
No.3	0.33	5.29	20.26				
No.4	0.32	3.30	20.65				
No.5	0.32	2.70	20.30				
No.6	0.33	2.47	20.06				
No.7	0.34	1.95	19.21				
No.8	0.34	2.06	19.70				
No.9	0.34	1.96	19.26				
No.10	0.32	2.30	20.74				
No.11	0.34	2.00	19.42				
No.12	0.33	2.07	19.73				
No.13	0.32	2.29	20.69				
No.14	0.32	2.23	20.44				
No.15	0.35	1.79	18.82				
No.16	0.38	1.38	17.51				
No.17	0.40	1.23	16.92				
No.18	0.46	0.83	14.71				
No.19	0.76	0.29	9.52				
No.20	0.00	0.00	0.00				