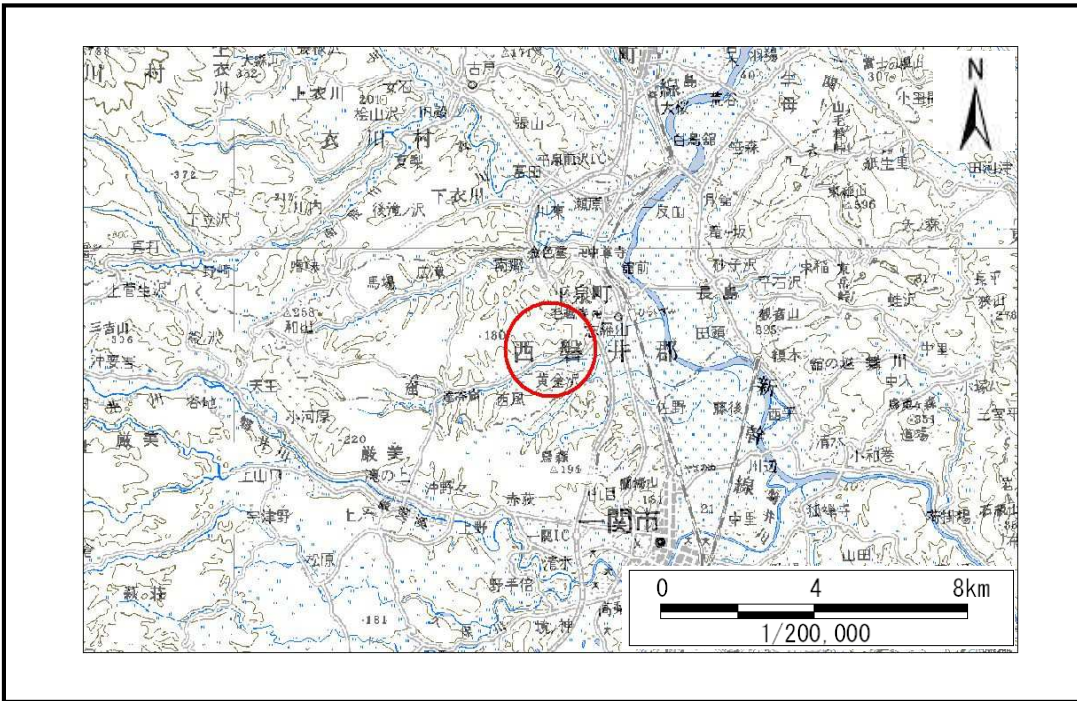


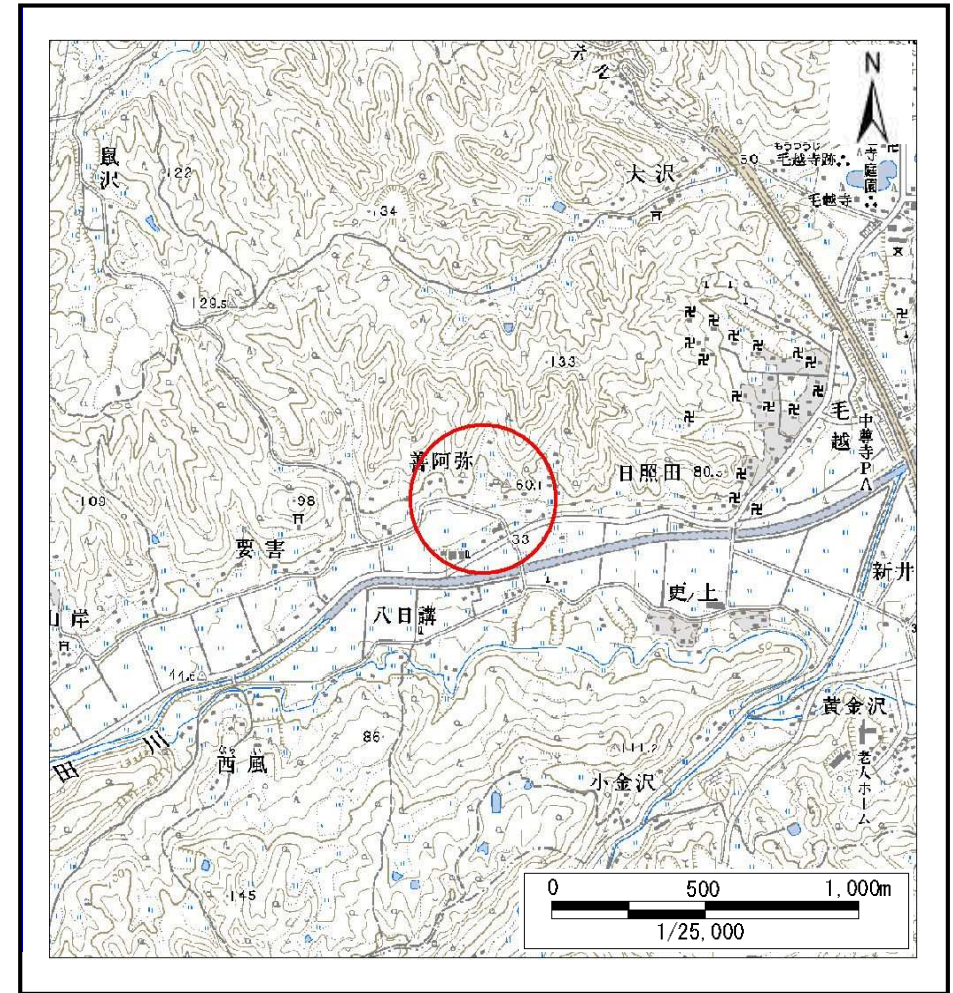
# 土砂災害防止に関する基礎調査(土石流)

表紙 位置,位置図

自然現象の種類	土石流
溪流番号	B172105
水系名	北上川
河川名	太田川
溪流名	善阿弥の沢(2)
所在	西磐井郡平泉町平泉字善阿弥
調査機関	県南広域振興局土木部一関土木センター



位置図(S=1:200,000)



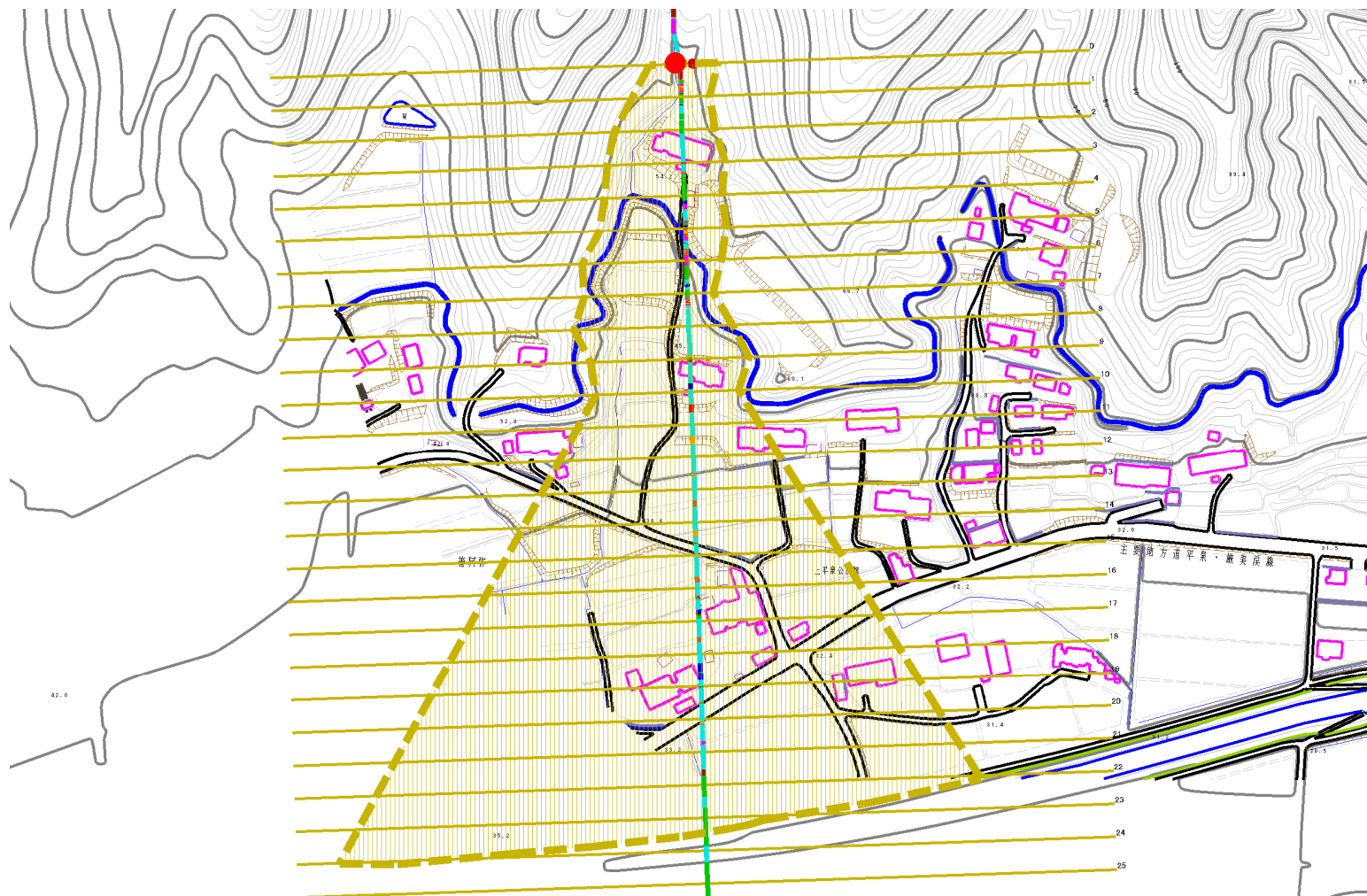
概況図(S=1:25,000)

# 土石流区域調査

様式3-1 危害のおそれのある土地、著しい危害のおそれのある土地の設定図

調査年度 平成23年度

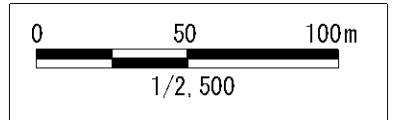
溪流の位置	溪流番号	溪流名	所在地
	B172105	善阿弥の沢(2)	西磐井郡平泉町平泉字善阿弥



凡例

- 基準地点
- 流下経路 (流下経路の色区分と溪床勾配)
  - 0° ~ 2°
  - 2° ~ 3°
  - 3° ~ 7°
  - 7° ~ 10°
  - 10° ~ 15°
  - 15° ~ 20°
  - 20° ~ 30°
  - 30° ~
- 横断測線(耐力 ≤ 流体力)
- 横断測線(流体力 < 耐力)

危害のおそれのある土地の区域		図案
著しい危害のおそれのある土地の区域	土石流により建築物に作用すると想定される力が 50kN/m <sup>2</sup> を超える区域	[Red cross-hatch pattern]
	土石流により建築物に作用すると想定される力が 50kN/m <sup>2</sup> 以下の区域	[Red diagonal hatch pattern]
	土石流の高さが1m以下の区域	[Red horizontal hatch pattern]



DM作成中

# 土石流区域調書

様式3-2 建築物に作用すると想定される衝撃に関する事項

調査年度	平成23年度
------	--------

溪流の位置	溪流番号	BI72105	溪流名	善阿弥の沢(2)	所在地	西磐井郡平泉町平泉字善阿弥
-------	------	---------	-----	----------	-----	---------------

横断測線番号	土石流の高さh(m)	土石流の流体力Fd(kN/m <sup>2</sup> )	建築物の耐力P2(kN/m2)	横断測線番号	土石流の高さh(m)	土石流の流体力Fd(kN/m <sup>2</sup> )	建築物の耐力P2(kN/m2)
No.0	0.39	10.72	17.03				
No.1	0.45	9.84	15.17				
No.2	0.38	5.47	17.68				
No.3	0.38	4.20	17.73				
No.4	0.38	4.15	17.72				
No.5	0.38	3.62	17.55				
No.6	0.38	3.52	17.50				
No.7	0.38	3.39	17.43				
No.8	0.39	3.24	17.34				
No.9	0.40	2.72	16.86				
No.10	0.39	2.76	16.99				
No.11	0.39	2.78	17.04				
No.12	0.38	2.94	17.50				
No.13	0.38	2.98	17.59				
No.14	0.39	2.87	17.29				
No.15	0.38	2.98	17.60				
No.16	0.38	2.99	17.61				
No.17	0.39	2.89	17.34				
No.18	0.39	2.82	17.14				
No.19	0.40	2.75	16.95				
No.20	0.41	2.49	16.56				
No.21	0.43	2.05	15.83				
No.22	0.44	1.85	15.39				
No.23	0.44	1.80	15.28				
No.24	0.44	1.80	15.26				
No.25	0.49	1.33	13.87				