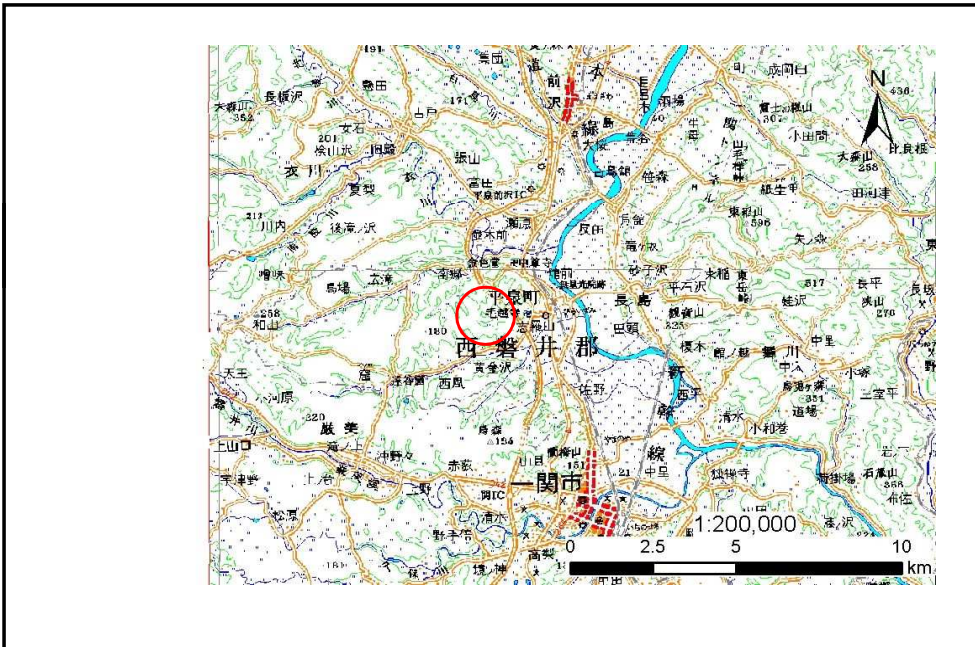


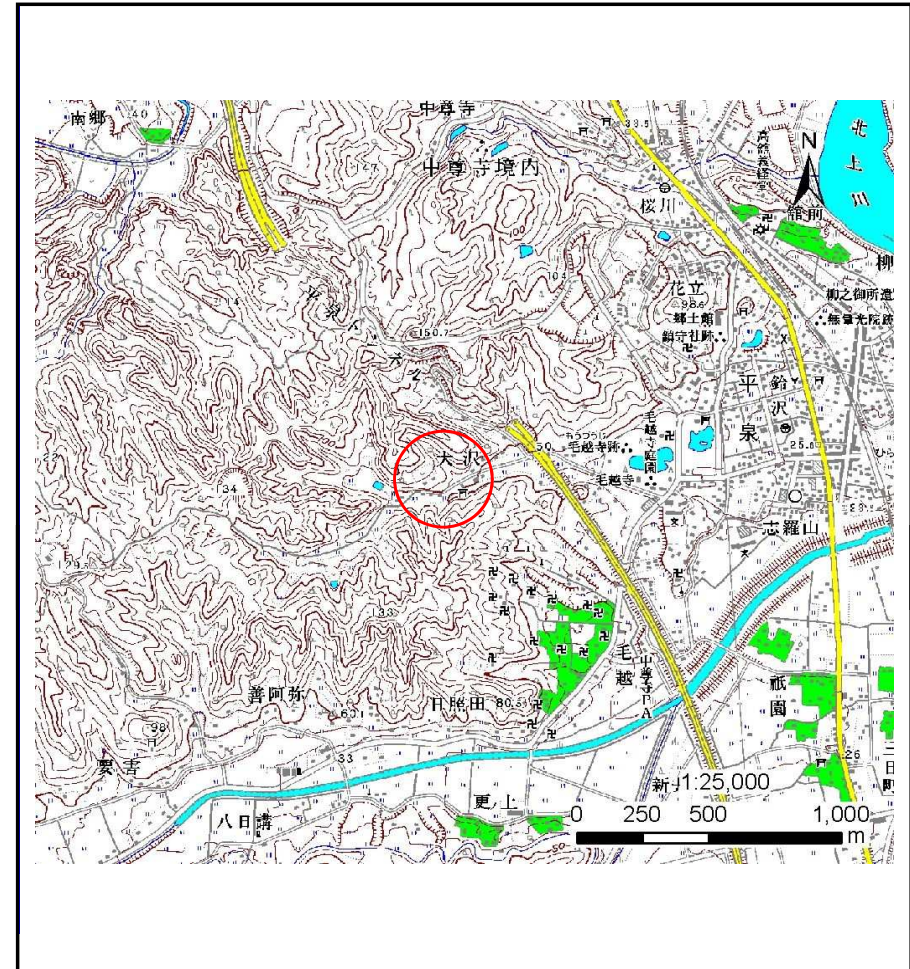
土砂災害防止に関する基礎調査(土石流)

表紙 位置,位置図

自然現象の種類	土石流
溪流番号	B172101
水系名	北上川
河川名	太田川
溪流名	大沢
所在地	西磐井郡平泉町平泉字大沢
調査機関	県南広域振興局土木部一関土木センター



位置図(S=1:200000)

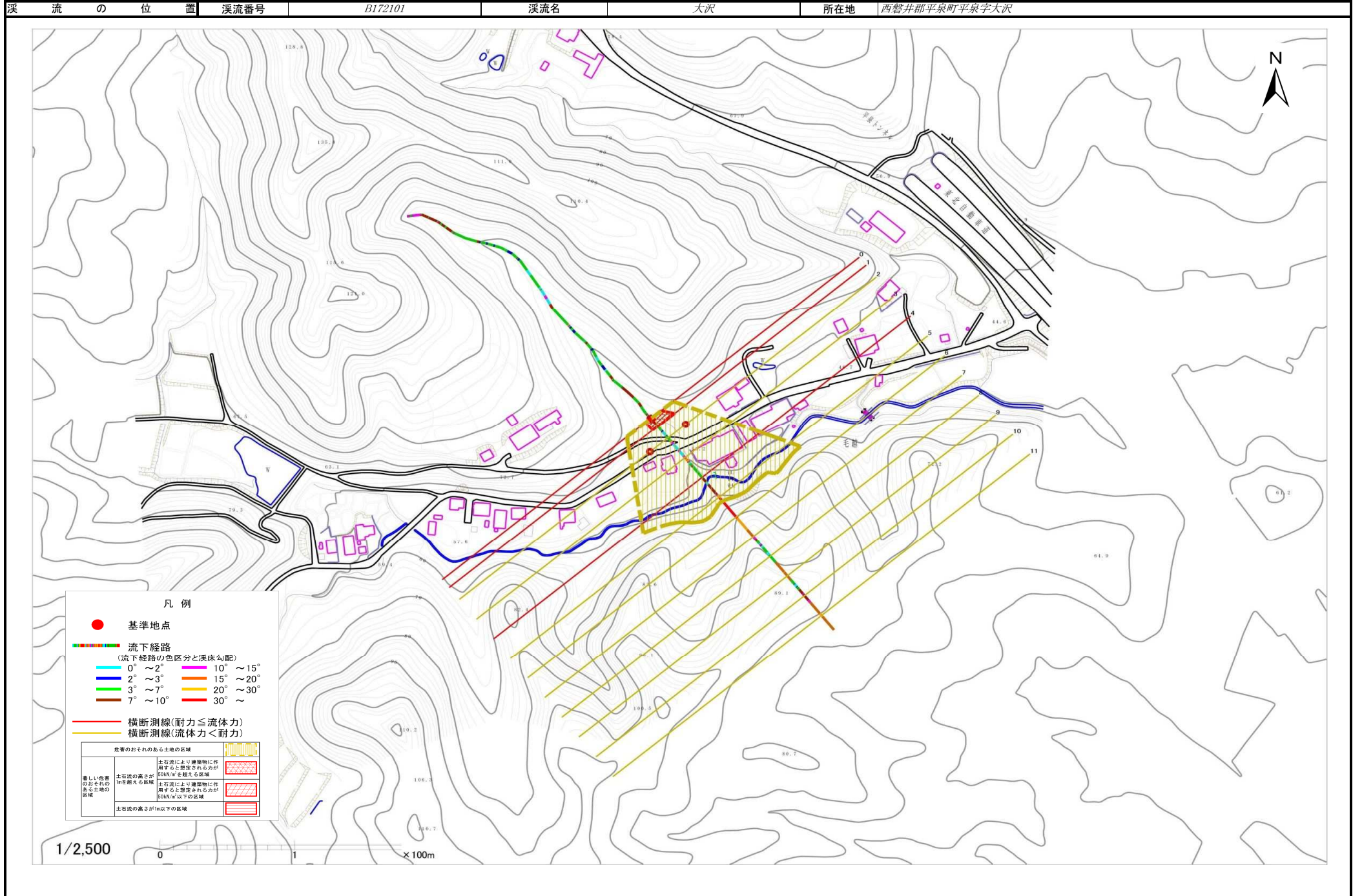


概況図(S=1:25000)

土石流区域調書

様式3-1 危害のおそれのある土地、著しい危害のおそれのある土地の設定図

調査年度 平成26年度



土 石 流 区 域 調 査

様式3-2 建築物に作用すると想定される衝撃に関する事項

調査年度	平成26年度
所在地	西磐井郡平泉町平泉字大沢

溪流の位置	溪流番号	B172101	溪流名	大沢	所在地	西磐井郡平泉町平泉字大沢
-------	------	---------	-----	----	-----	--------------

横断測線番号	土石流の高さh(m)	土石流の流体力Fd(kN/m ²)	建築物の耐力P2(kN/m ²)	横断測線番号	土石流の高さh(m)	土石流の流体力Fd(kN/m ²)	建築物の耐力P2(kN/m ²)
No.0	1.37	17.42	6.08				
No.1	1.15	12.28	6.89				
No.2	0.86	8.16	8.59				
No.3	0.85	8.46	8.72				
No.4	1.05	12.86	7.37				
No.5	0.87	8.00	8.55				