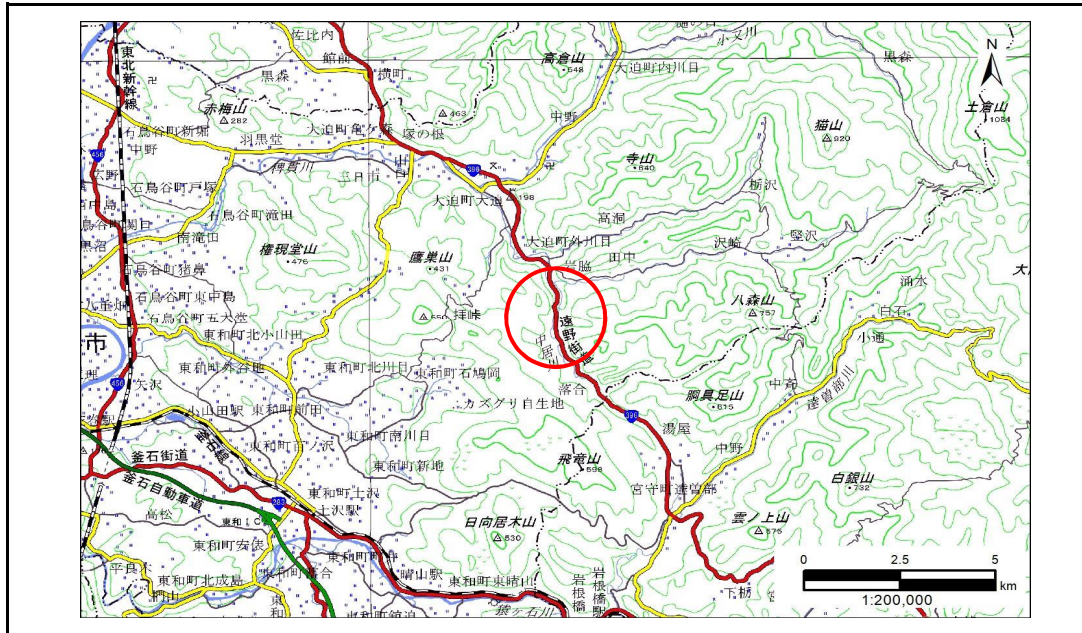


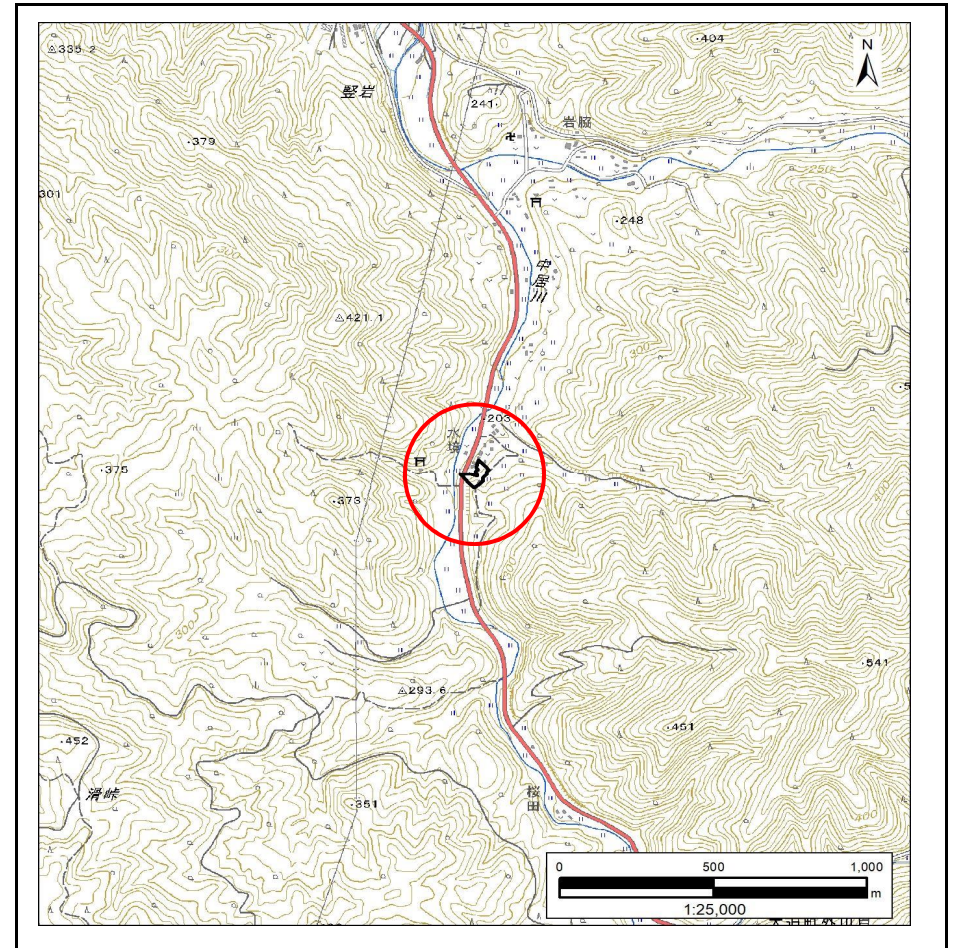
土砂災害防止に関する基礎調査(急傾斜地の崩壊)

表紙 概況、位置図

自然現象の種類	急傾斜地の崩壊
箇所番号	112BN0467
箇所名	外川目第21地割
所在地	花巻市大迫町外川目第21地割
調査機関	岩手県県南広域振興局土木部 花巻土木センター



概況図(S=1:200,000)



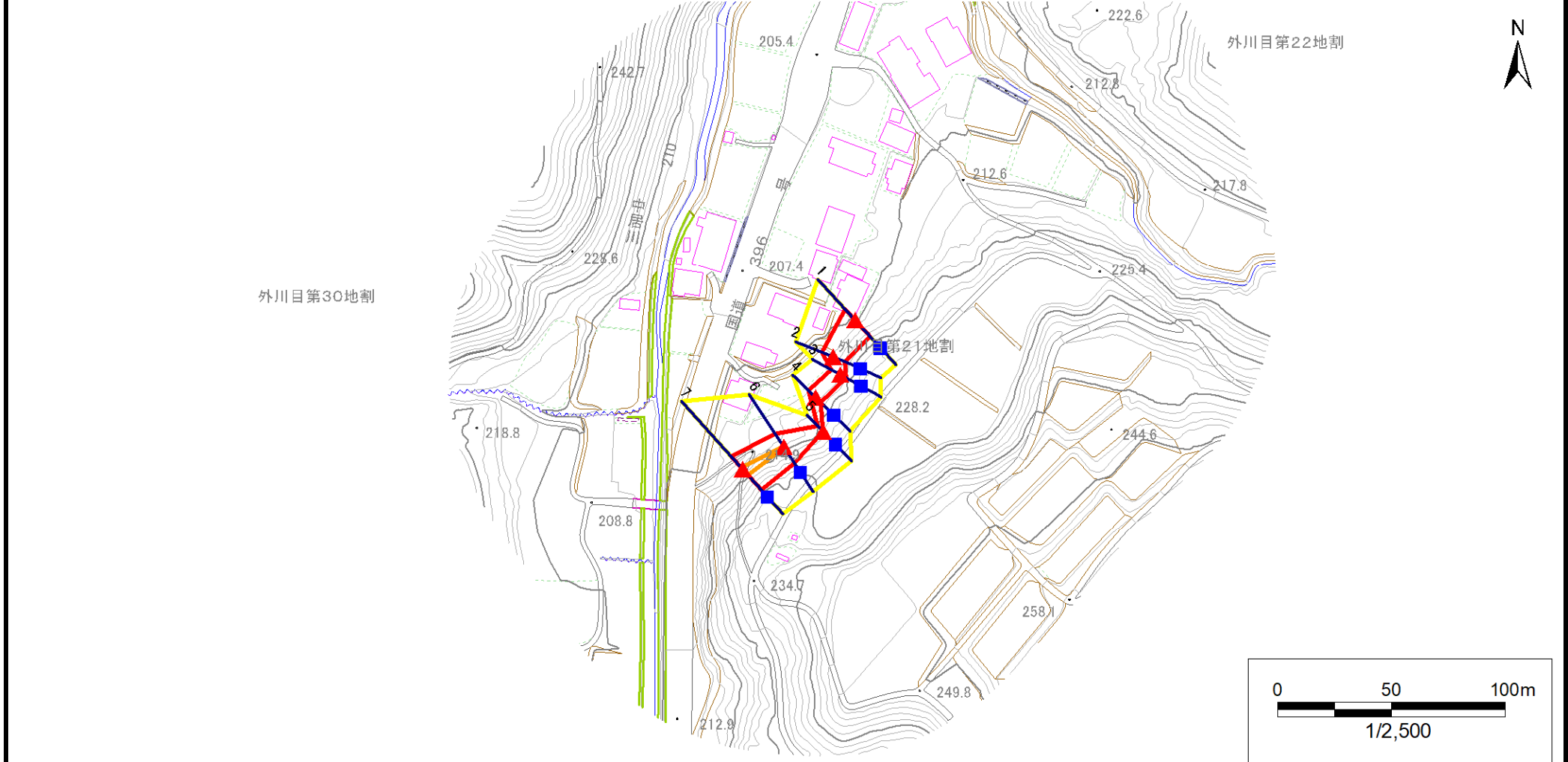
位置図(S=1:25,000)

急傾斜地の崩壊区域調書

様式3-1 危害のおそれのある土地、著しい危害のおそれのある土地の設定図

調査年度 令和5年度

急傾斜地の位置	箇所番号	112BN0467	箇所名	外川目第21地割	所在地	花巻市大迫町外川目第21地割
---------	------	-----------	-----	----------	-----	----------------



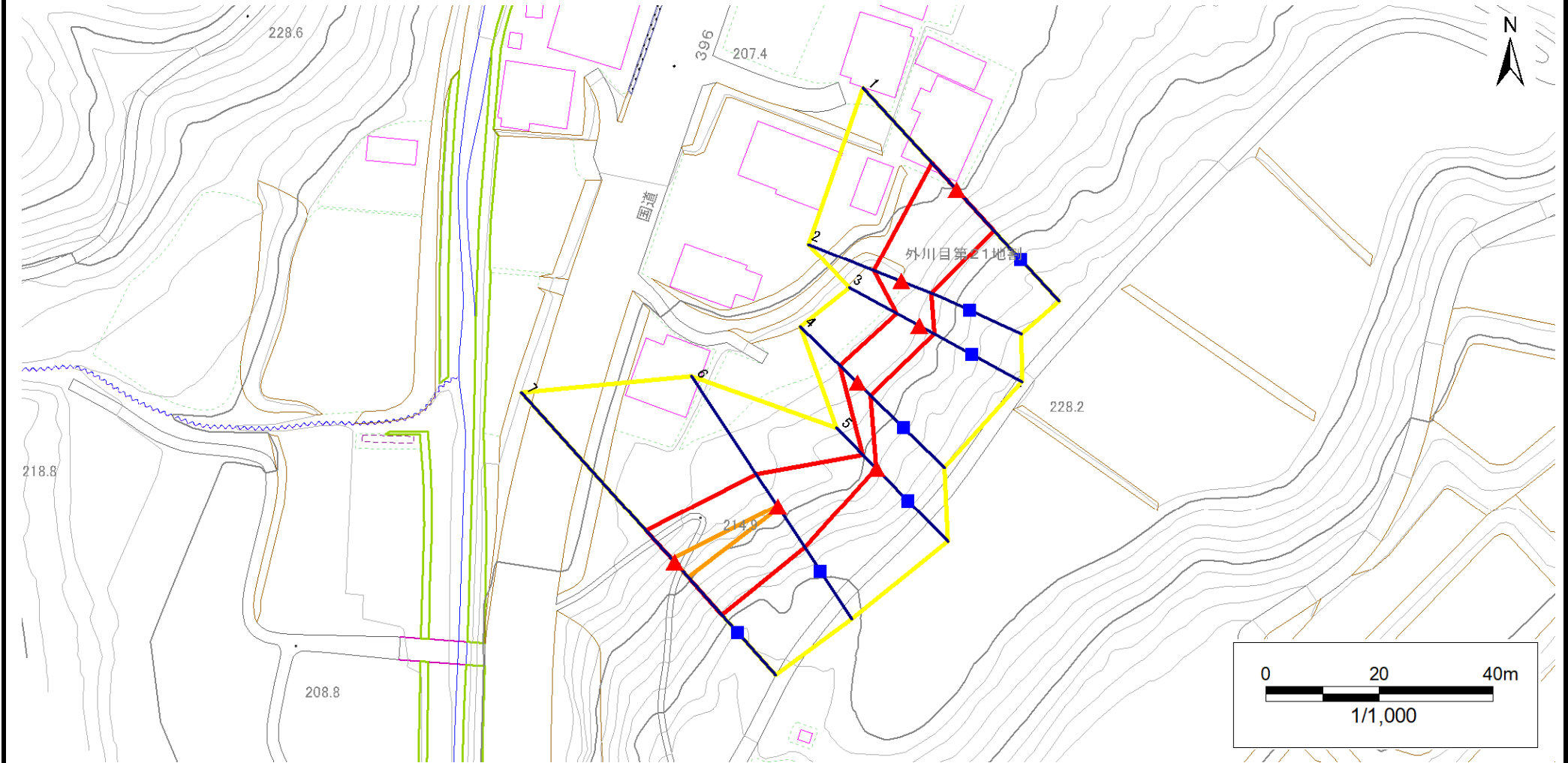
凡例	■ 上端	— 横断測線	▭ 危害のおそれのある土地の区域	▭ 土石等の移動による力が100kN/m ² を超える範囲
	▲ 下端		▭ 著しい危害のおそれのある土地の区域	▭ 土石等の堆積高が3mを超える範囲

急傾斜地の崩壊区域調書

様式3-1 危害のおそれのある土地、著しい危害のおそれのある土地の設定図

調査年度 令和5年度

急傾斜地の位置 箇所番号 112BN0467 箇所名 外川目第21地割 所在地 花巻市大迫町外川目第21地割



凡例	■ 上端	— 横断測線	▭ 危害のおそれのある土地の区域	▭ 土石等の移動による力が100kN/m ² を超える範囲
	▲ 下端		▭ 著しい危害のおそれのある土地の区域	▭ 土石等の堆積高が3mを超える範囲

急傾斜地の崩壊区域調書

様式3-2 建築物に作用すると想定される衝撃に関する事項(1/1)

調査年度 令和5年度

急傾斜地の位置		箇所番号		112BN0467		箇所名		外川目第21地割		所在地		花巻市大迫町外川目第21地割				
横断 測線 番号	急傾斜地の下端に隣接する土地								急傾斜地内							
	土石等の移動の高さと力の大きさ				土石等の堆積高さとの大きさ				土石等の移動の高さと力の大きさ				土石等の堆積高さとの大きさ			
	区分	高さ (m)	下端からの距離 (m)	力の大きさ (kN/m ²)	区分	下端からの水平 距離(m)	高さ (m)	力の大きさ (kN/m ²)	区分	高さ (m)	上端からの比高 (m)	力の大きさ (kN/m ²)	区分	上端からの比高 (m)	高さ (m)	力の大きさ (kN/m ²)
1	100kN/m ² を超える	—	— ~ —	—	3mを超える	— ~ —	—	—	100kN/m ² を超える	—	— ~ —	—	3mを超える	— ~ —	—	—
	それ以外	1.00	0.00 ~ 6.41	95.45	それ以外	0.00 ~ 6.41	2.13	9.39	それ以外	1.00	5.00 ~ 12.14	95.45	それ以外	5.00 ~ 12.14	2.13	9.39
2	100kN/m ² を超える	—	— ~ —	—	3mを超える	— ~ —	—	—	100kN/m ² を超える	—	— ~ —	—	3mを超える	— ~ —	—	—
	それ以外	1.00	0.00 ~ 5.18	76.15	それ以外	0.00 ~ 0.00	1.66	7.32	それ以外	1.00	5.00 ~ 8.80	76.15	それ以外	5.00 ~ 8.80	1.66	7.32
3	100kN/m ² を超える	—	— ~ —	—	3mを超える	— ~ —	—	—	100kN/m ² を超える	—	— ~ —	—	3mを超える	— ~ —	—	—
	それ以外	1.00	0.00 ~ 4.45	65.21	それ以外	0.00 ~ 0.00	1.66	7.29	それ以外	1.00	5.00 ~ 7.00	65.21	それ以外	5.00 ~ 7.00	1.66	7.29
4	100kN/m ² を超える	—	— ~ —	—	3mを超える	— ~ —	—	—	100kN/m ² を超える	—	— ~ —	—	3mを超える	— ~ —	—	—
	それ以外	1.00	0.00 ~ 4.26	62.43	それ以外	0.00 ~ 0.00	1.61	7.07	それ以外	1.00	5.00 ~ 7.00	62.43	それ以外	5.00 ~ 7.00	1.61	7.07
5	100kN/m ² を超える	—	— ~ —	—	3mを超える	— ~ —	—	—	100kN/m ² を超える	—	— ~ —	—	3mを超える	— ~ —	—	—
	それ以外	1.00	0.00 ~ 3.34	49.54	それ以外	0.00 ~ 0.00	1.62	7.12	それ以外	1.00	5.00 ~ 5.00	49.54	それ以外	5.00 ~ 5.00	1.62	7.12
6	100kN/m ² を超える	1.00	0.00 ~ 0.10	101.72	3mを超える	— ~ —	—	—	100kN/m ² を超える	1.00	13.30 ~ 13.71	101.72	3mを超える	— ~ —	—	—
	それ以外	1.00	0.10 ~ 6.79	100.00	それ以外	0.00 ~ 6.79	2.44	10.75	それ以外	1.00	5.00 ~ 13.30	100.00	それ以外	5.00 ~ 13.71	2.44	10.75
7	100kN/m ² を超える	1.00	0.00 ~ 0.76	112.77	3mを超える	0.00 ~ 0.35	3.27	14.37	100kN/m ² を超える	1.00	15.72 ~ 20.06	112.77	3mを超える	20.00 ~ 20.06	3.27	14.37
	それ以外	1.00	0.76 ~ 7.44	100.00	それ以外	0.35 ~ 7.44	3.00	13.20	それ以外	1.00	5.00 ~ 15.72	100.00	それ以外	5.00 ~ 20.00	3.00	13.20
	100kN/m ² を超える		~		3mを超える	~			100kN/m ² を超える		~		3mを超える	~		
	それ以外		~		それ以外	~			それ以外		~		それ以外	~		
	100kN/m ² を超える		~		3mを超える	~			100kN/m ² を超える		~		3mを超える	~		
	それ以外		~		それ以外	~			それ以外		~		それ以外	~		
	100kN/m ² を超える		~		3mを超える	~			100kN/m ² を超える		~		3mを超える	~		
	それ以外		~		それ以外	~			それ以外		~		それ以外	~		
	100kN/m ² を超える		~		3mを超える	~			100kN/m ² を超える		~		3mを超える	~		
	それ以外		~		それ以外	~			それ以外		~		それ以外	~		
	100kN/m ² を超える		~		3mを超える	~			100kN/m ² を超える		~		3mを超える	~		
	それ以外		~		それ以外	~			それ以外		~		それ以外	~		
	100kN/m ² を超える		~		3mを超える	~			100kN/m ² を超える		~		3mを超える	~		
	それ以外		~		それ以外	~			それ以外		~		それ以外	~		