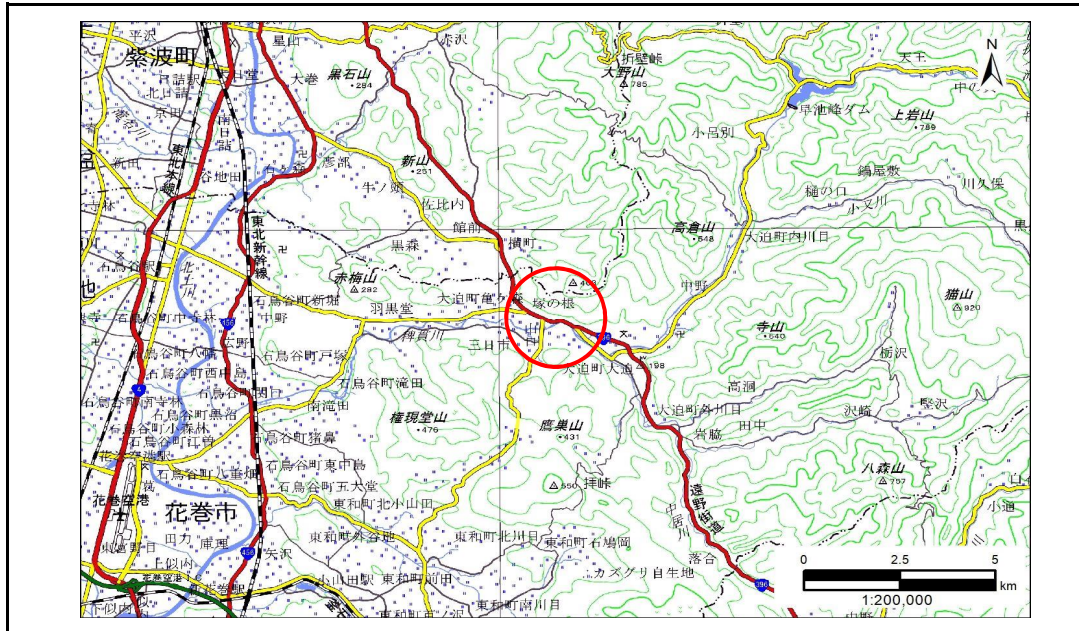


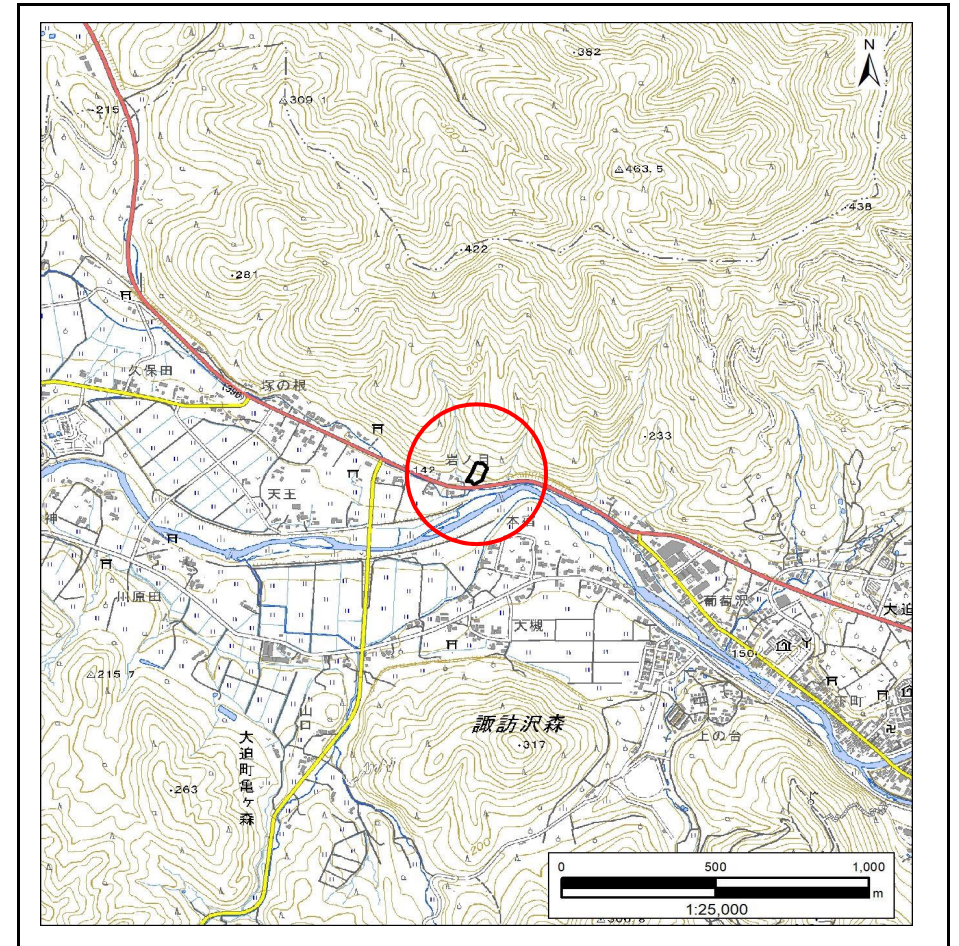
土砂災害防止に関する基礎調査(急傾斜地の崩壊)

表紙 概況、位置図

自然現象の種類	急傾斜地の崩壊
箇所番号	112BN0266
箇所名	亀ヶ森第1地割
所在地	花巻市大迫町亀ヶ森第1地割
調査機関	岩手県南広域振興局土木部 花巻土木センター



概況図(S=1:200,000)



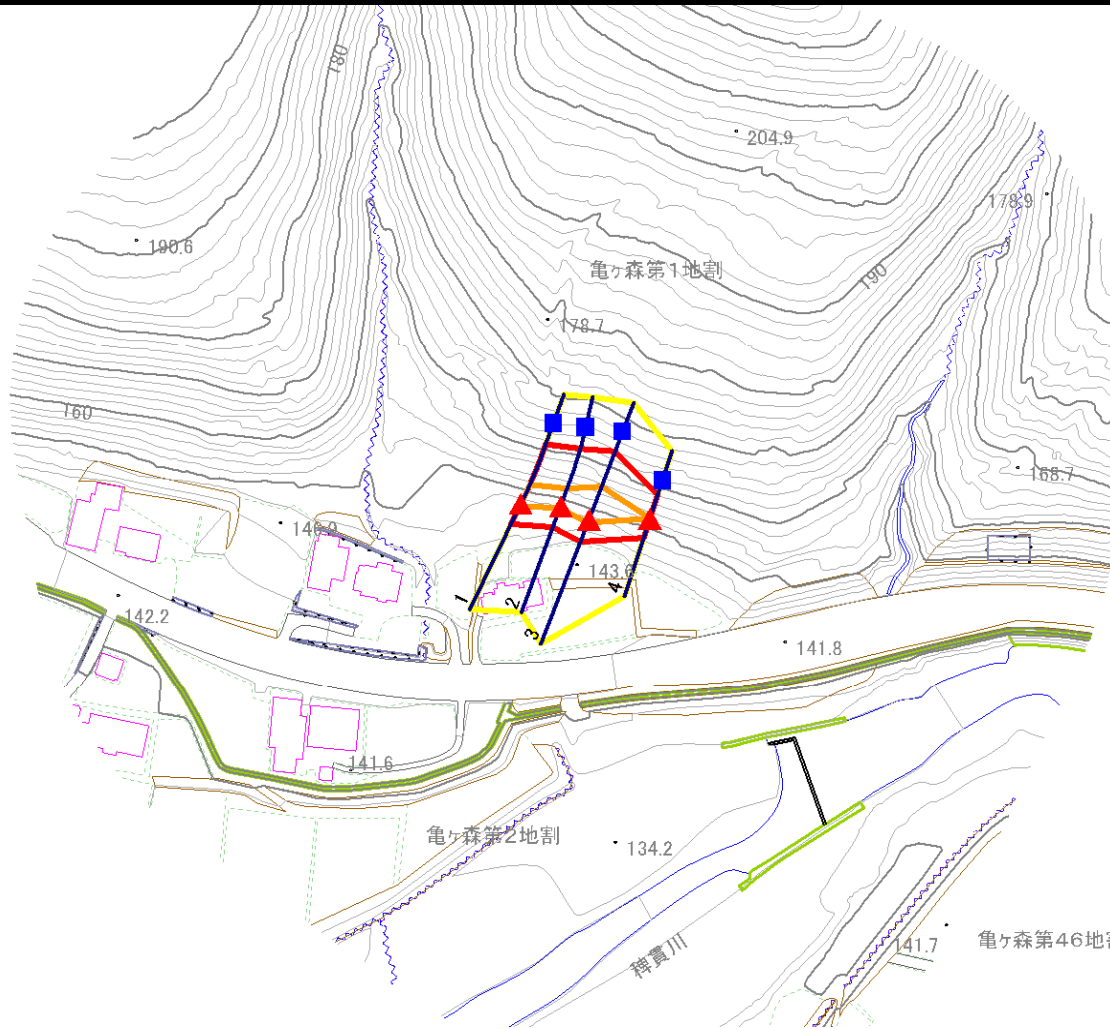
位置図(S=1:25,000)

急傾斜地の崩壊区域調書

様式3-1 危害のおそれのある土地、著しい危害のおそれのある土地の設定図

調査年度	令和5年度
------	-------

急傾斜地の位置	箇所番号	112BN0266	箇所名	亀ヶ森第1地割	所在地	花巻市大迫町亀ヶ森第1地割
---------	------	-----------	-----	---------	-----	---------------



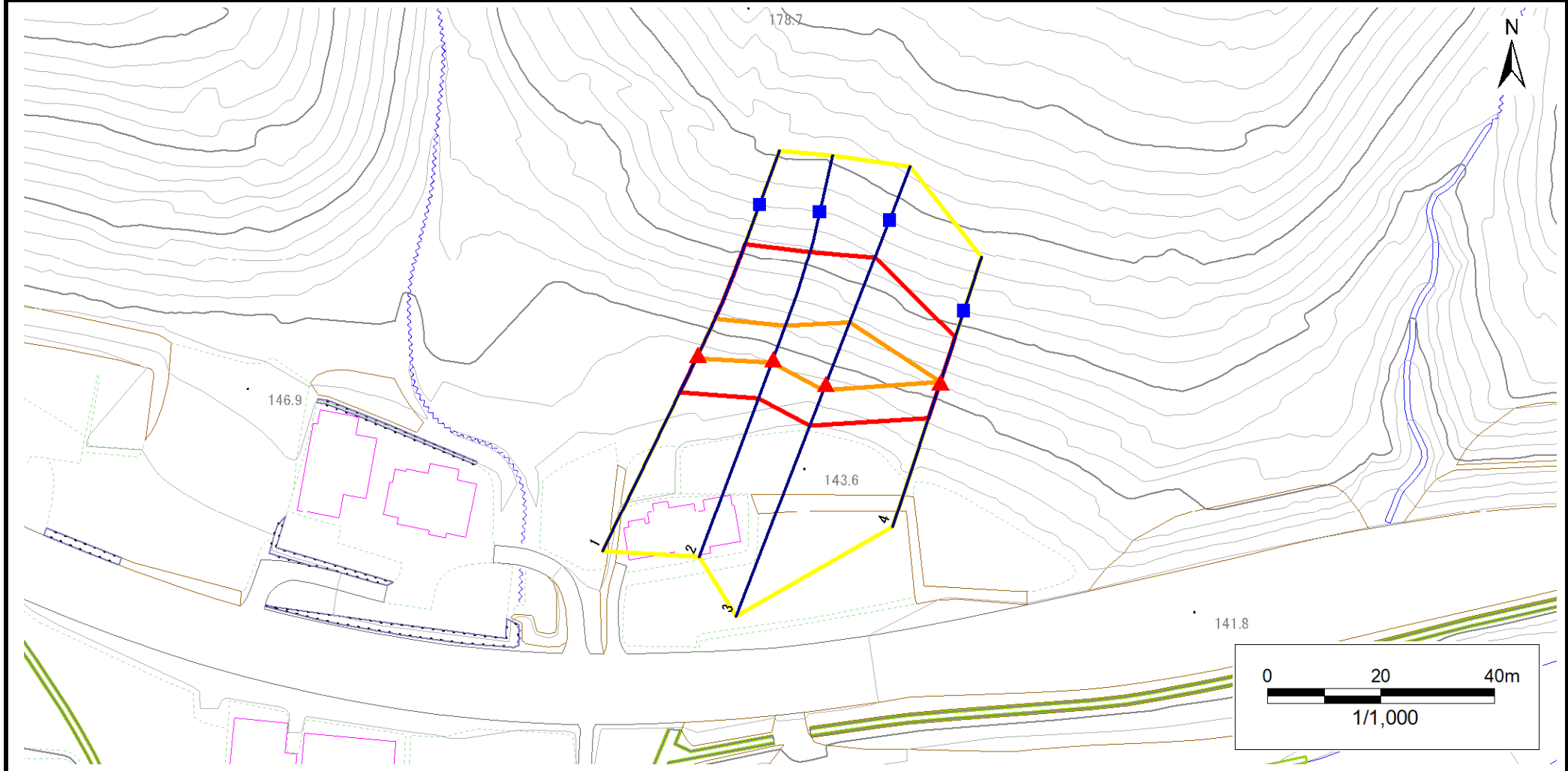
- | | | | | |
|----|------|--------|---------------------|--|
| 凡例 | ■ 上端 | — 横断測線 | ▭ 危害のおそれのある土地の区域 | ▭ 土石等の移動による力が100kN/m ² を超える範囲 |
| | ▲ 下端 | | ▭ 著しい危害のおそれのある土地の区域 | ▭ 土石等の堆積高が3mを超える範囲 |

急傾斜地の崩壊区域調書

様式3-1 危害のおそれのある土地、著しい危害のおそれのある土地の設定図

調査年度 令和5年度

急傾斜地の位置 箇所番号 112BN0266 箇所名 亀ヶ森第1地割 所在地 花巻市大迫町亀ヶ森第1地割



凡例	■ 上端	— 横断測線	▭ 危害のおそれのある土地の区域	▭ 土石等の移動による力が 100kN/m^2 を超える範囲
	▲ 下端		▭ 著しい危害のおそれのある土地の区域	▭ 土石等の堆積高が 3m を超える範囲

急傾斜地の崩壊区域調書

様式3-2 建築物に作用すると想定される衝撃に関する事項(1/1)

調査年度 令和5年度

急傾斜地の位置		箇所番号			箇所名		所在地									
		112BN0266			亀ヶ森第1地割		花巻市大迫町亀ヶ森第1地割									
横断 測線 番号	急傾斜地の下端に隣接する土地								急傾斜地内							
	土石等の移動の高さと力の大きさ				土石等の堆積高さとの大きさ				土石等の移動の高さと力の大きさ				土石等の堆積高さとの大きさ			
	区分	高さ (m)	下端からの距離 (m)	力の大きさ (kN/m ²)	区分	下端からの水平 距離(m)	高さ (m)	力の大きさ (kN/m ²)	区分	高さ (m)	上端からの比高 (m)	力の大きさ (kN/m ²)	区分	上端からの比高 (m)	高さ (m)	力の大きさ (kN/m ²)
1	100kN/m ² を超える	1.00	0.00 ~ 0.68	111.47	3mを超える	— ~ —	—	—	100kN/m ² を超える	1.00	14.51 ~ 19.18	111.47	3mを超える	— ~ —	—	—
	それ以外	1.00	0.68 ~ 7.36	100.00	それ以外	0.00 ~ 7.36	2.24	9.84	それ以外	1.00	5.00 ~ 14.51	100.00	それ以外	5.00 ~ 19.18	2.24	9.84
2	100kN/m ² を超える	1.00	0.00 ~ 0.65	110.96	3mを超える	— ~ —	—	—	100kN/m ² を超える	1.00	14.29 ~ 18.50	110.96	3mを超える	— ~ —	—	—
	それ以外	1.00	0.65 ~ 7.34	100.00	それ以外	0.00 ~ 7.34	2.25	9.89	それ以外	1.00	5.00 ~ 14.29	100.00	それ以外	5.00 ~ 18.50	2.25	9.89
3	100kN/m ² を超える	1.00	0.00 ~ 1.17	119.92	3mを超える	— ~ —	—	—	100kN/m ² を超える	1.00	13.67 ~ 21.82	119.92	3mを超える	— ~ —	—	—
	それ以外	1.00	1.17 ~ 7.85	100.00	それ以外	0.00 ~ 7.85	2.61	11.46	それ以外	1.00	5.00 ~ 13.67	100.00	それ以外	5.00 ~ 21.82	2.61	11.46
4	100kN/m ² を超える	1.00	0.00 ~ 0.00	100.07	3mを超える	— ~ —	—	—	100kN/m ² を超える	1.00	13.36 ~ 13.38	100.07	3mを超える	— ~ —	—	—
	それ以外	1.00	0.00 ~ 6.69	100.00	それ以外	0.00 ~ 6.69	2.45	10.79	それ以外	1.00	5.00 ~ 13.36	100.00	それ以外	5.00 ~ 13.38	2.45	10.79
	100kN/m ² を超える		~		3mを超える	~			100kN/m ² を超える		~		3mを超える	~		
	それ以外		~		それ以外	~			それ以外		~		それ以外	~		
	100kN/m ² を超える		~		3mを超える	~			100kN/m ² を超える		~		3mを超える	~		
	それ以外		~		それ以外	~			それ以外		~		それ以外	~		
	100kN/m ² を超える		~		3mを超える	~			100kN/m ² を超える		~		3mを超える	~		
	それ以外		~		それ以外	~			それ以外		~		それ以外	~		
	100kN/m ² を超える		~		3mを超える	~			100kN/m ² を超える		~		3mを超える	~		
	それ以外		~		それ以外	~			それ以外		~		それ以外	~		
	100kN/m ² を超える		~		3mを超える	~			100kN/m ² を超える		~		3mを超える	~		
	それ以外		~		それ以外	~			それ以外		~		それ以外	~		
	100kN/m ² を超える		~		3mを超える	~			100kN/m ² を超える		~		3mを超える	~		
	それ以外		~		それ以外	~			それ以外		~		それ以外	~		
	100kN/m ² を超える		~		3mを超える	~			100kN/m ² を超える		~		3mを超える	~		
	それ以外		~		それ以外	~			それ以外		~		それ以外	~		
	100kN/m ² を超える		~		3mを超える	~			100kN/m ² を超える		~		3mを超える	~		
	それ以外		~		それ以外	~			それ以外		~		それ以外	~		