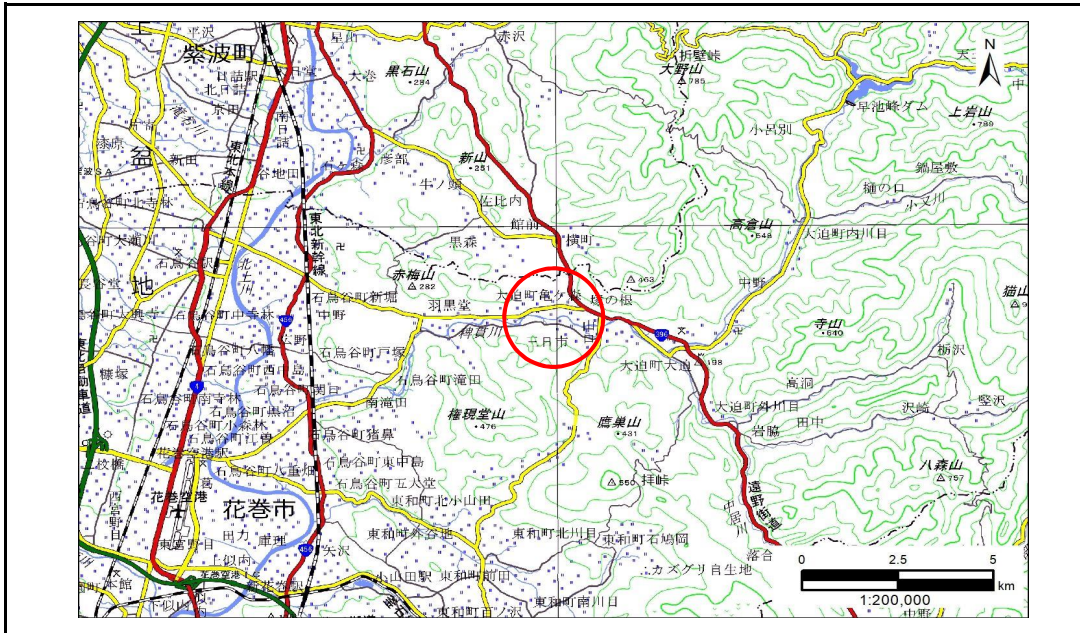


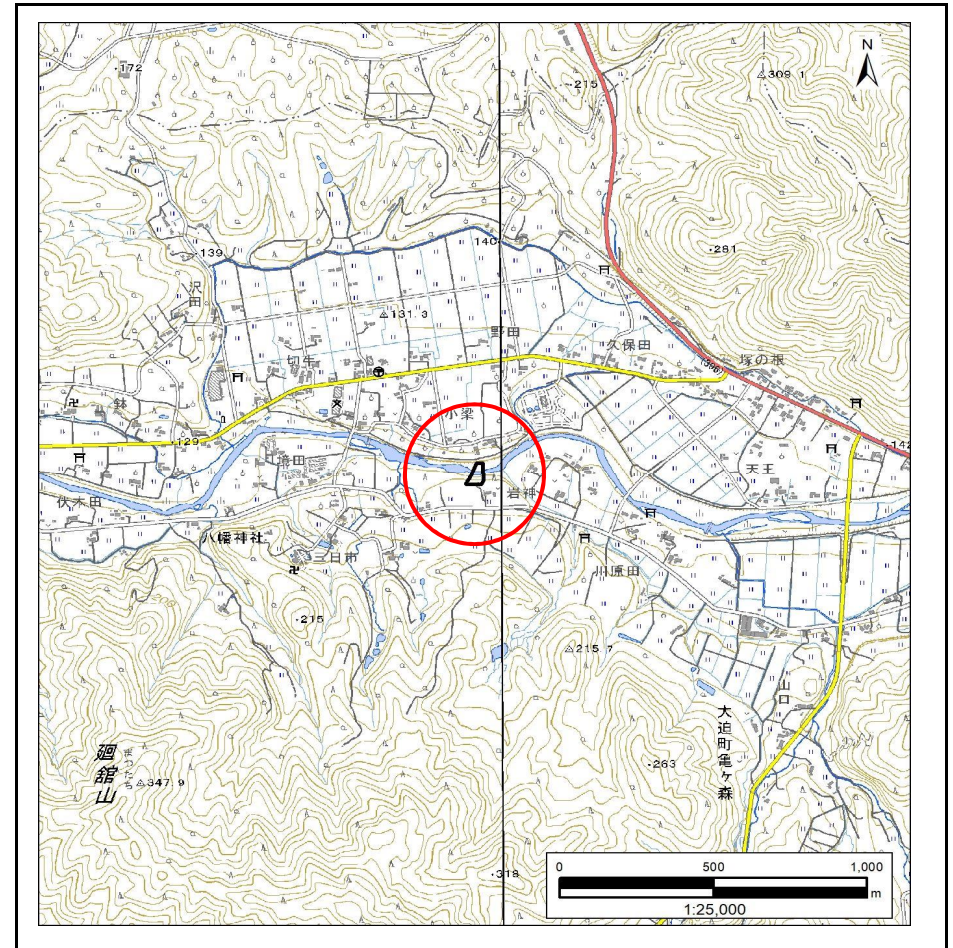
# 土砂災害防止に関する基礎調査(急傾斜地の崩壊)

表紙 概況、位置図

自然現象の種類	急傾斜地の崩壊
箇所番号	112BN0236-2
箇所名	亀ヶ森第35地割
所在地	花巻市大迫町亀ヶ森第35地割
調査機関	岩手県南広域振興局土木部 花巻土木センター



概況図(S=1:200,000)



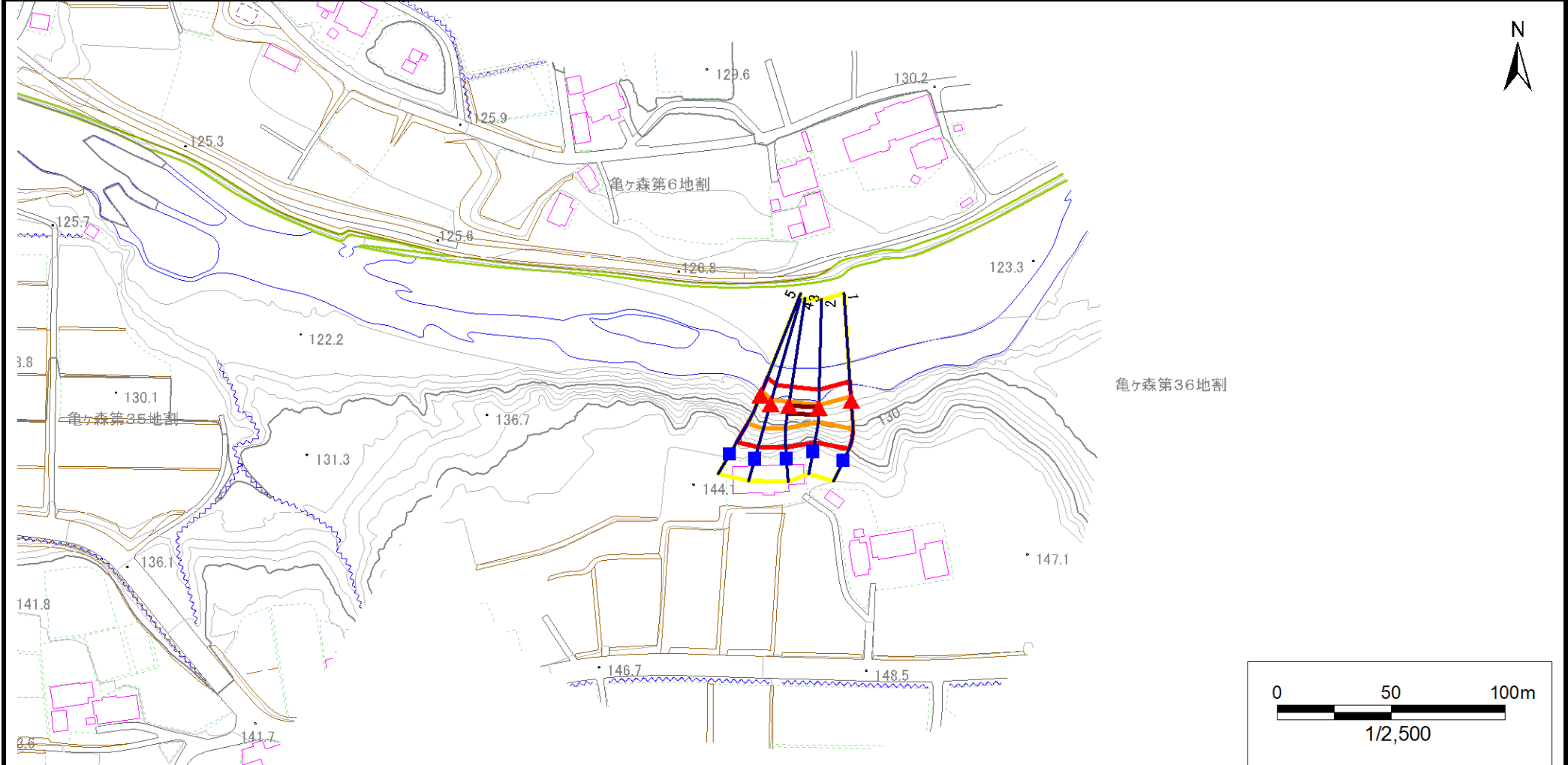
位置図(S=1:25,000)

# 急傾斜地の崩壊区域調書

様式3-1 危害のおそれのある土地、著しい危害のおそれのある土地の設定図

調査年度	令和5年度
------	-------

急傾斜地の位置	箇所番号	112BN0236-2	箇所名	亀ヶ森第35地割	所在地	花巻市大迫町亀ヶ森第35地割
---------	------	-------------	-----	----------	-----	----------------



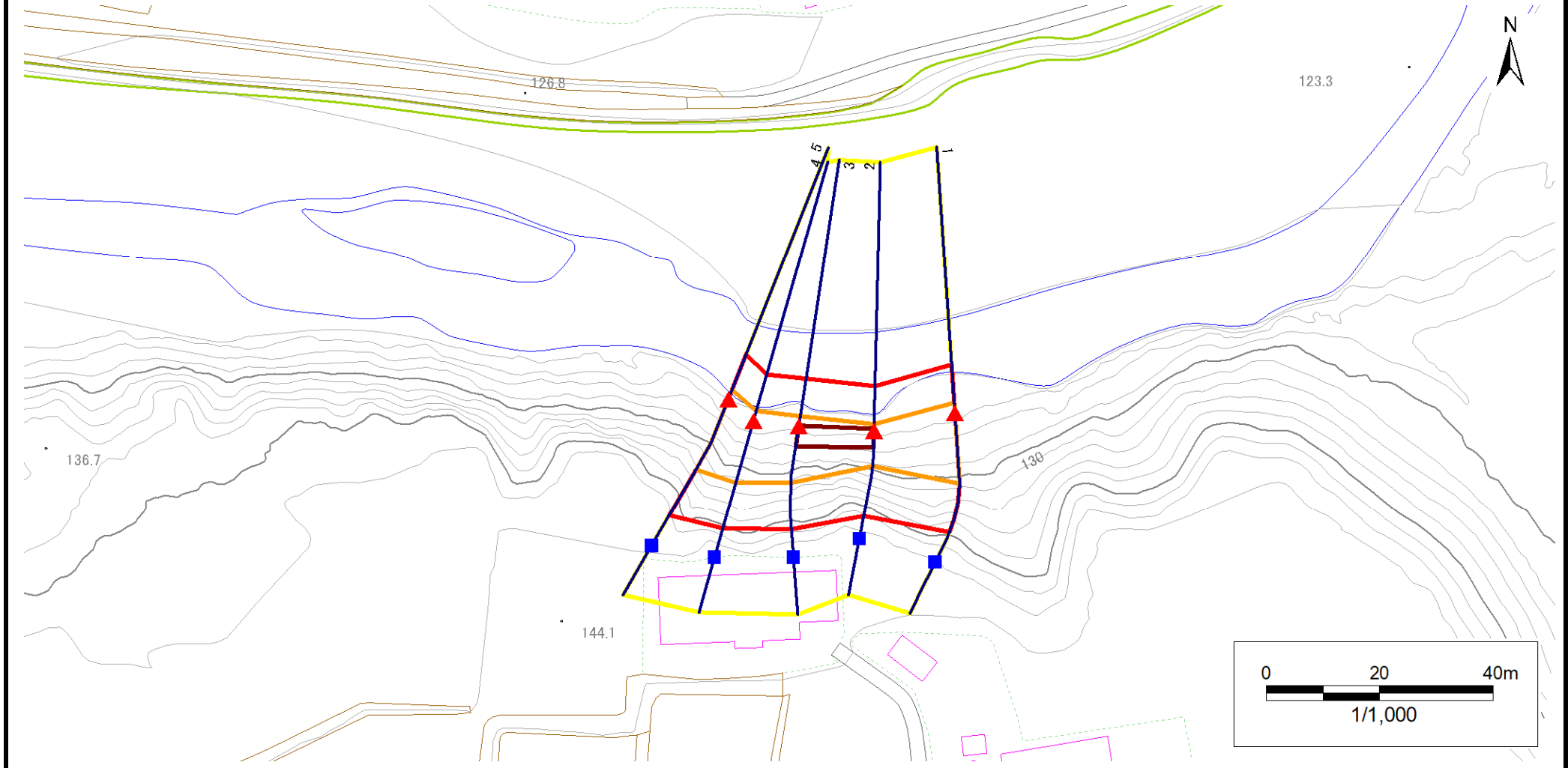
凡例	<span style="color: blue;">■</span> 上端	<span style="color: blue;">—</span> 横断測線	<span style="border: 1px solid yellow; display: inline-block; width: 20px; height: 10px;"></span> 危害のおそれのある土地の区域	<span style="border: 1px solid orange; display: inline-block; width: 20px; height: 10px;"></span> 土石等の移動による力が100kN/m <sup>2</sup> を超える範囲
	<span style="color: red;">▲</span> 下端		<span style="border: 1px solid red; display: inline-block; width: 20px; height: 10px;"></span> 著しい危害のおそれのある土地の区域	<span style="border: 1px solid brown; display: inline-block; width: 20px; height: 10px;"></span> 土石等の堆積高が3mを超える範囲

# 急傾斜地の崩壊区域調査

様式3-1 危害のおそれのある土地、著しい危害のおそれのある土地の設定図

調査年度 令和5年度

急傾斜地の位置 箇所番号 112BN0236-2 箇所名 亀ヶ森第35地割 所在地 花巻市大迫町亀ヶ森第35地割



凡例	■ 上端	— 横断測線	▭ 危害のおそれのある土地の区域	▭ 土石等の移動による力が100kN/m <sup>2</sup> を超える範囲
	▲ 下端		▭ 著しい危害のおそれのある土地の区域	▭ 土石等の堆積高が3mを超える範囲



## 急傾斜地の崩壊区域調書

様式3-2 建築物に作用すると想定される衝撃に関する事項(1/1)

調査年度 令和5年度

急傾斜地の位置		箇所番号		112BN0236-2		箇所名		亀ヶ森第35地割		所在地		花巻市大迫町亀ヶ森第35地割				
横断 測線 番号	急傾斜地の下端に隣接する土地								急傾斜地内							
	土石等の移動の高さと力の大きさ				土石等の堆積高さと力の大きさ				土石等の移動の高さと力の大きさ				土石等の堆積高さと力の大きさ			
	区分	高さ (m)	下端からの距離 (m)	力の大きさ (kN/m <sup>2</sup> )	区分	下端からの水平 距離(m)	高さ (m)	力の大きさ (kN/m <sup>2</sup> )	区分	高さ (m)	上端からの比高 (m)	力の大きさ (kN/m <sup>2</sup> )	区分	上端からの比高 (m)	高さ (m)	力の大きさ (kN/m <sup>2</sup> )
1	100kN/m <sup>2</sup> を超える	1.00	0.00 ~ 1.80	131.30	3mを超える	— ~ —	—	—	100kN/m <sup>2</sup> を超える	1.00	12.61 ~ 23.39	131.30	3mを超える	— ~ —	—	—
	それ以外	1.00	1.80 ~ 8.48	100.00	それ以外	0.00 ~ 8.48	2.84	12.51	それ以外	1.00	5.00 ~ 12.61	100.00	それ以外	5.00 ~ 23.39	2.84	12.51
2	100kN/m <sup>2</sup> を超える	1.00	0.00 ~ 1.15	119.59	3mを超える	0.00 ~ 0.37	3.28	14.45	100kN/m <sup>2</sup> を超える	1.00	15.98 ~ 23.57	119.59	3mを超える	20.00 ~ 23.57	3.28	14.45
	それ以外	1.00	1.15 ~ 7.83	100.00	それ以外	0.37 ~ 7.83	3.00	13.20	それ以外	1.00	5.00 ~ 15.98	100.00	それ以外	5.00 ~ 20.00	3.00	13.20
3	100kN/m <sup>2</sup> を超える	1.00	0.00 ~ 1.72	129.83	3mを超える	0.00 ~ 0.07	3.04	13.39	100kN/m <sup>2</sup> を超える	1.00	13.41 ~ 23.63	129.83	3mを超える	20.00 ~ 23.63	3.04	13.39
	それ以外	1.00	1.72 ~ 8.40	100.00	それ以外	0.07 ~ 8.40	3.00	13.20	それ以外	1.00	5.00 ~ 13.41	100.00	それ以外	5.00 ~ 20.00	3.00	13.20
4	100kN/m <sup>2</sup> を超える	1.00	0.00 ~ 1.82	131.63	3mを超える	— ~ —	—	—	100kN/m <sup>2</sup> を超える	1.00	12.91 ~ 23.65	131.63	3mを超える	— ~ —	—	—
	それ以外	1.00	1.82 ~ 8.50	100.00	それ以外	0.00 ~ 8.50	2.95	13.00	それ以外	1.00	5.00 ~ 12.91	100.00	それ以外	5.00 ~ 23.65	2.95	13.00
5	100kN/m <sup>2</sup> を超える	1.00	0.00 ~ 1.76	130.59	3mを超える	— ~ —	—	—	100kN/m <sup>2</sup> を超える	1.00	12.64 ~ 23.75	130.59	3mを超える	— ~ —	—	—
	それ以外	1.00	1.76 ~ 8.45	100.00	それ以外	0.00 ~ 8.45	2.77	12.19	それ以外	1.00	5.00 ~ 12.64	100.00	それ以外	5.00 ~ 23.75	2.77	12.19
	100kN/m <sup>2</sup> を超える		~		3mを超える	~			100kN/m <sup>2</sup> を超える		~		3mを超える	~		
	それ以外		~		それ以外	~			それ以外		~		それ以外	~		
	100kN/m <sup>2</sup> を超える		~		3mを超える	~			100kN/m <sup>2</sup> を超える		~		3mを超える	~		
	それ以外		~		それ以外	~			それ以外		~		それ以外	~		
	100kN/m <sup>2</sup> を超える		~		3mを超える	~			100kN/m <sup>2</sup> を超える		~		3mを超える	~		
	それ以外		~		それ以外	~			それ以外		~		それ以外	~		
	100kN/m <sup>2</sup> を超える		~		3mを超える	~			100kN/m <sup>2</sup> を超える		~		3mを超える	~		
	それ以外		~		それ以外	~			それ以外		~		それ以外	~		
	100kN/m <sup>2</sup> を超える		~		3mを超える	~			100kN/m <sup>2</sup> を超える		~		3mを超える	~		
	それ以外		~		それ以外	~			それ以外		~		それ以外	~		
	100kN/m <sup>2</sup> を超える		~		3mを超える	~			100kN/m <sup>2</sup> を超える		~		3mを超える	~		
	それ以外		~		それ以外	~			それ以外		~		それ以外	~		
	100kN/m <sup>2</sup> を超える		~		3mを超える	~			100kN/m <sup>2</sup> を超える		~		3mを超える	~		
	それ以外		~		それ以外	~			それ以外		~		それ以外	~		