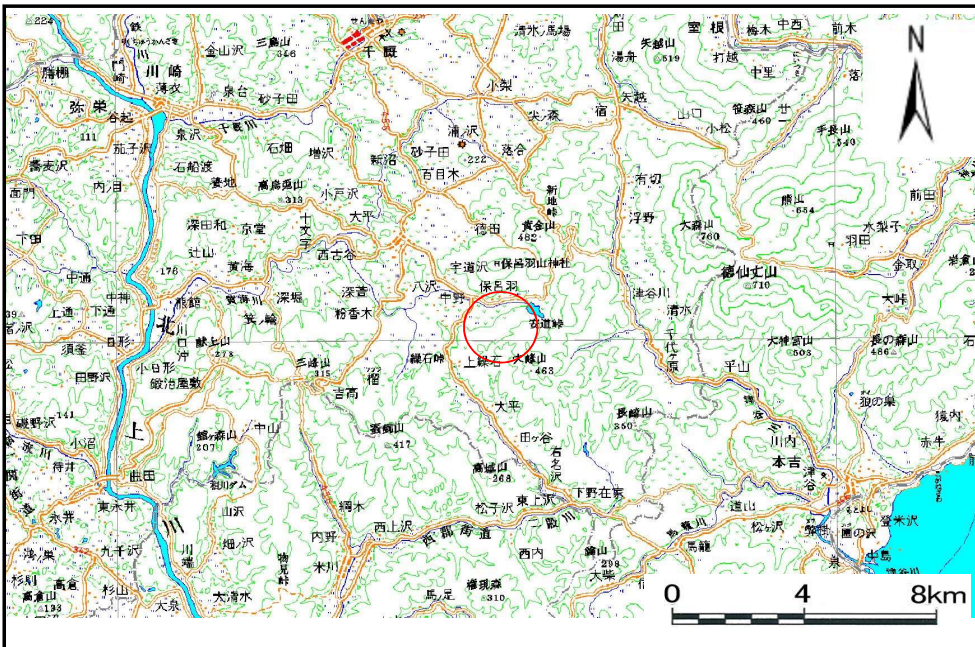


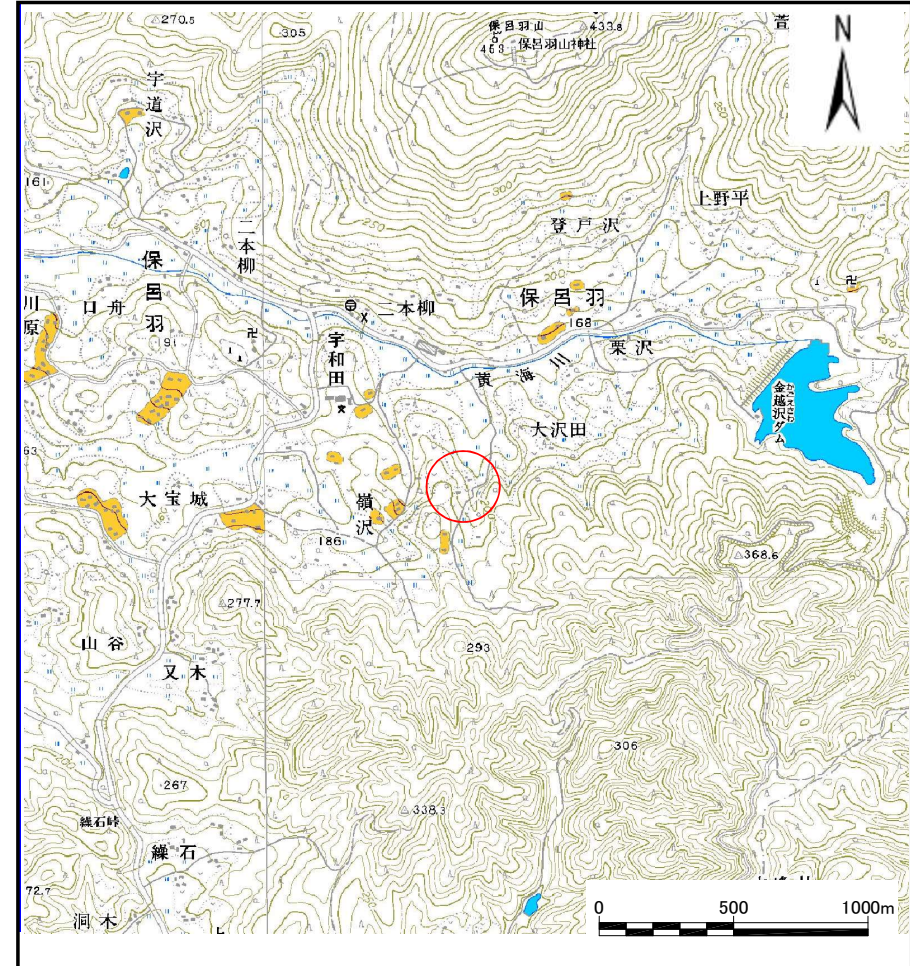
# 土砂災害防止に関する基礎調査(土石流)

表紙 位置位置図

自然現象の種類	土石流
溪流番号	B186106-2
水系名	北上川
河川名	二股川
溪流名	大沢田の沢
所在地	岩手県一関市藤沢町保呂羽大沢田
調査機関	岩手県南広域振興局土木部千厩土木センター



位置図(S=1:200,000)

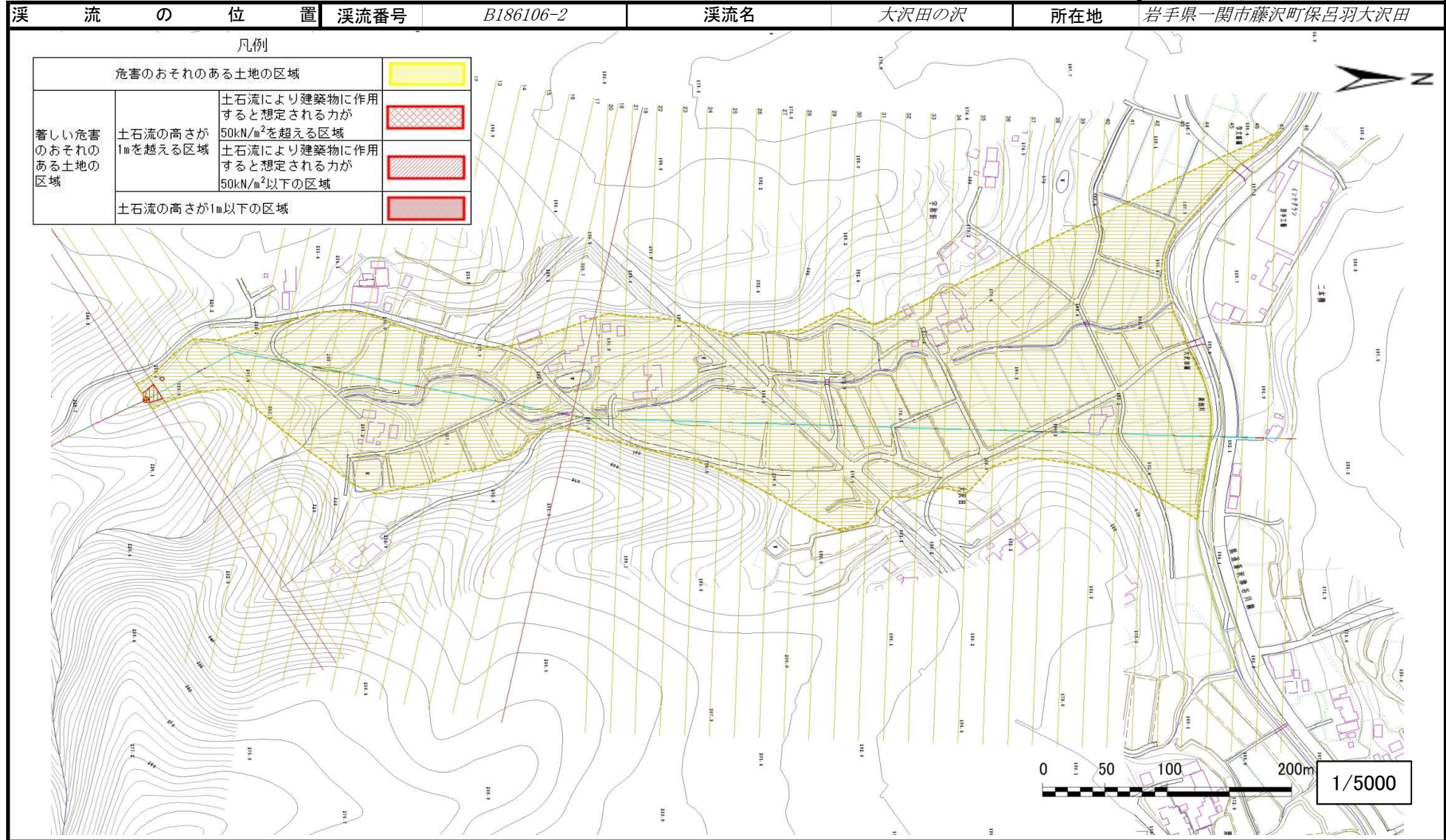


概要図(S=1:25,000)

# 土石流区域調査

様式3-1 危害のおそれのある土地、著しい危害のおそれのある土地の設定図

調査年度	平成28年度
所在地	岩手県一関市藤沢町保呂羽大沢田

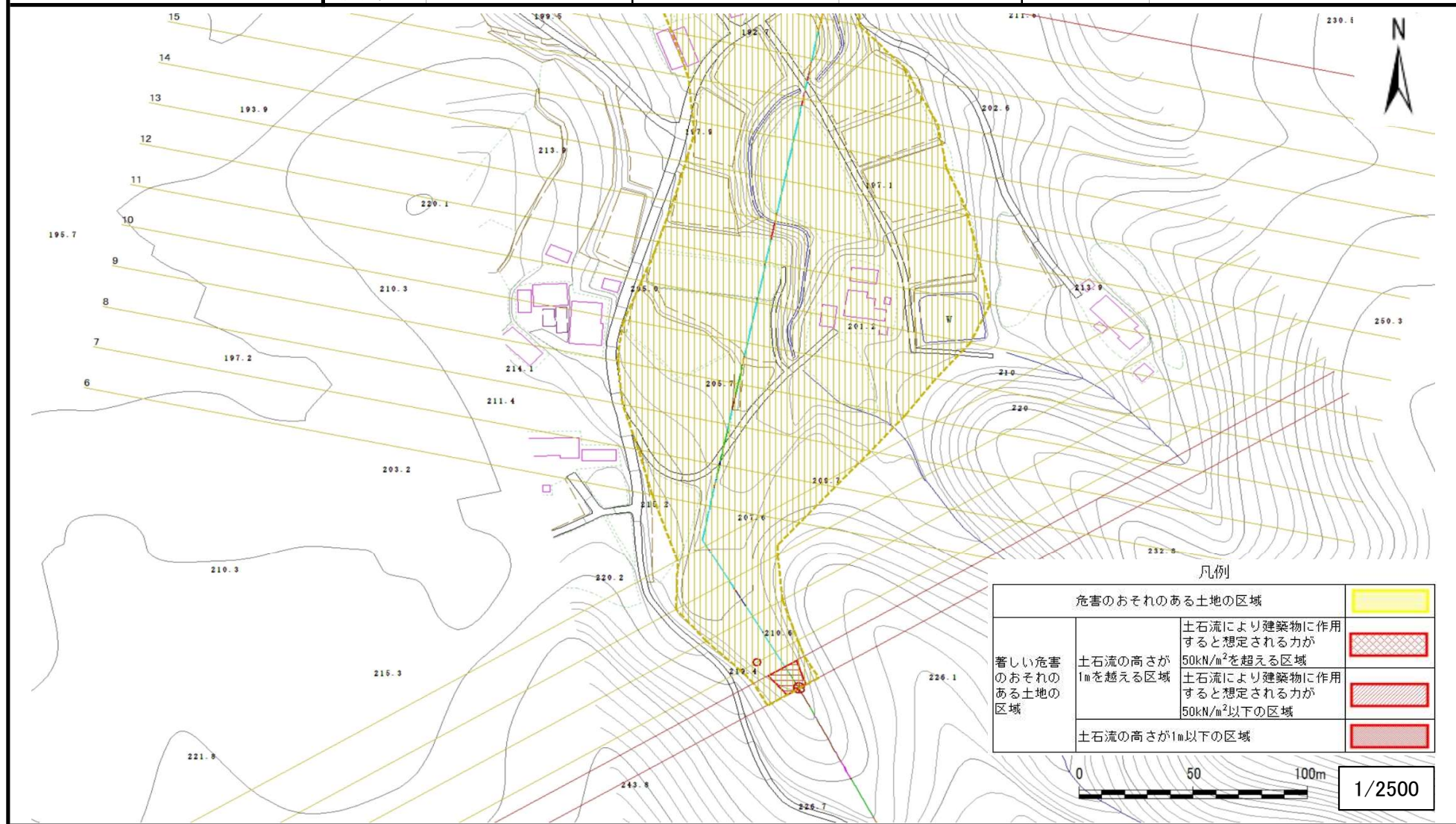


# 土石流区域調査

様式3-1-1 危害のおそれのある土地、著しい危害のおそれのある土地の設定図(分割図)

調査年度 平成28年度

溪流の位置 溪流番号 B186106-2 溪流名 大沢田の沢 所在地 岩手県一関市藤沢町保呂羽大沢田

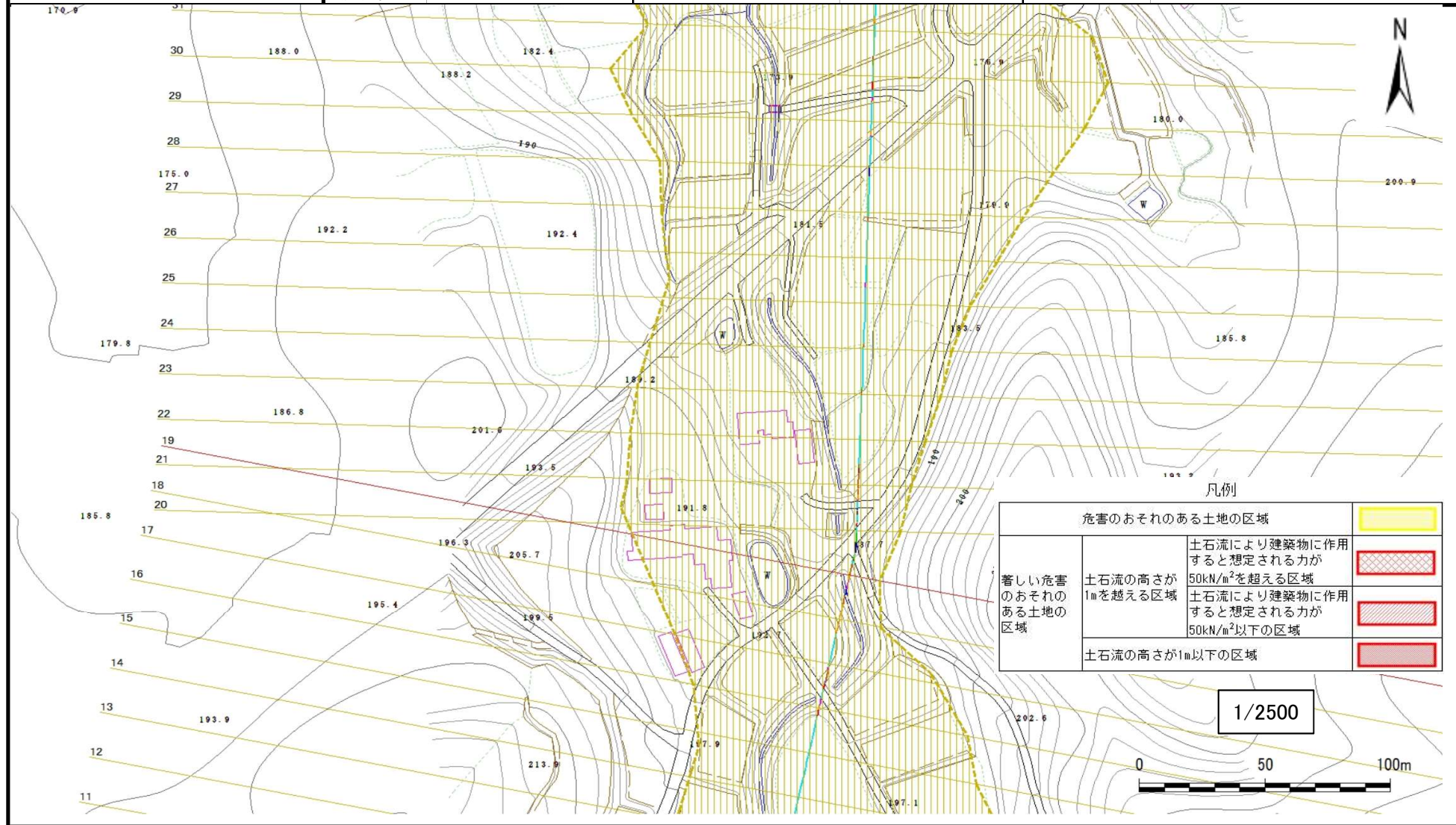


# 土石流区域調査

様式3-1-2 危害のおそれのある土地、著しい危害のおそれのある土地の設定図(分割図)

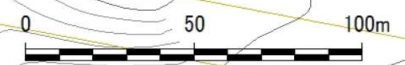
調査年度 平成28年度

溪流の位置	溪流番号	B186106-2	溪流名	大沢田の沢	所在地	岩手県一関市藤沢町保呂羽大沢田
-------	------	-----------	-----	-------	-----	-----------------



凡例		危害のおそれのある土地の区域
著しい危害のおそれのある土地の区域	土石流の高さが1mを越える区域	土石流により建築物に作用すると想定される力が50kN/m <sup>2</sup> を超える区域
	土石流の高さが1mを越える区域	土石流により建築物に作用すると想定される力が50kN/m <sup>2</sup> 以下の区域
	土石流の高さが1m以下の区域	
	土石流の高さが1m以下の区域	

1/2500

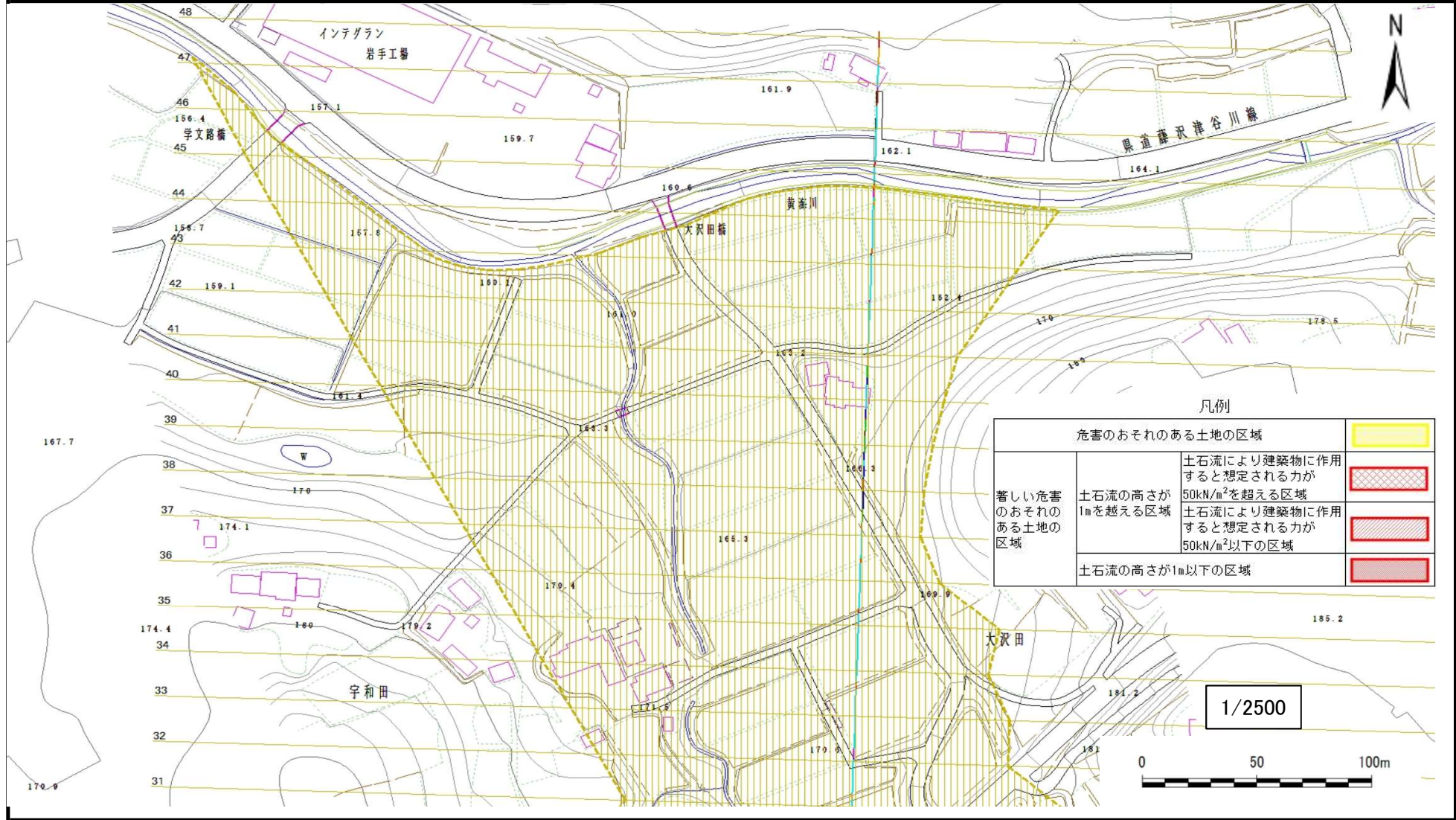


# 土石流区域調査

様式3-1-3 危害のおそれのある土地、著しい危害のおそれのある土地の設定図(分割図)

調査年度 平成28年度

溪流の位置 溪流番号 B186106-2 溪流名 大沢田の沢 所在地 岩手県一関市藤沢町保呂羽大沢田



# 土石流区域調書

様式3-2 建築物に作用すると想定される衝撃に関する事項

調査年度 平成28年度

溪流の位置	溪流番号	B186106-2	溪流名	大沢田の沢	所在地			
						岩手県一関市藤沢町保呂羽大沢田		
横断測線番号	土石流の高さh(m)	土石流の流体力Fd(kN/m <sup>2</sup> )	建築物の耐力P2(kN/m <sup>2</sup> )	横断測線番号	土石流の高さh(m)	土石流の流体力Fd(kN/m <sup>2</sup> )	建築物の耐力P2(kN/m <sup>2</sup> )	
No.0	1.18	15.65	6.72	No.27	0.94	5.69	8.01	
No.1	1.21	13.84	6.60	No.28	0.91	6.04	8.20	
No.2	1.17	13.23	6.77	No.29	0.91	6.10	8.23	
No.3	0.98	10.34	7.79	No.30	0.93	5.89	8.12	
No.4	0.85	8.58	8.66	No.31	0.86	6.76	8.58	
No.5	0.87	7.90	8.55	No.32	0.88	6.49	8.44	
No.6	1.88	22.86	5.03	No.33	0.90	6.26	8.32	
No.7	1.71	21.25	5.28	No.34	0.96	5.45	7.87	
No.8	0.85	8.30	8.66	No.35	0.99	5.10	7.70	
No.9	0.88	7.85	8.49	No.36	0.96	5.38	7.86	
No.10	0.89	7.42	8.41	No.37	0.95	5.57	7.98	
No.11	0.88	7.58	8.48	No.38	0.97	5.28	7.81	
No.12	1.52	20.31	5.67	No.39	1.00	4.95	7.64	
No.13	1.73	21.80	5.26	No.40	0.92	5.88	8.18	
No.14	1.84	21.31	5.08	No.41	1.13	3.55	6.97	
No.15	0.88	7.56	8.42	No.42	1.31	2.49	6.27	
No.16	1.45	14.45	5.85	No.43	0.00	0.00	0.00	
No.17	1.07	9.73	7.27					
No.18	0.90	7.31	8.33					
No.19	0.86	7.86	8.58					
No.20	0.85	8.05	8.67					
No.21	0.90	7.33	8.34					
No.22	0.95	5.91	7.98					
No.23	0.98	5.26	7.76					
No.24	0.92	5.93	8.14					
No.25	0.85	6.93	8.67					
No.26	0.90	6.20	8.28					