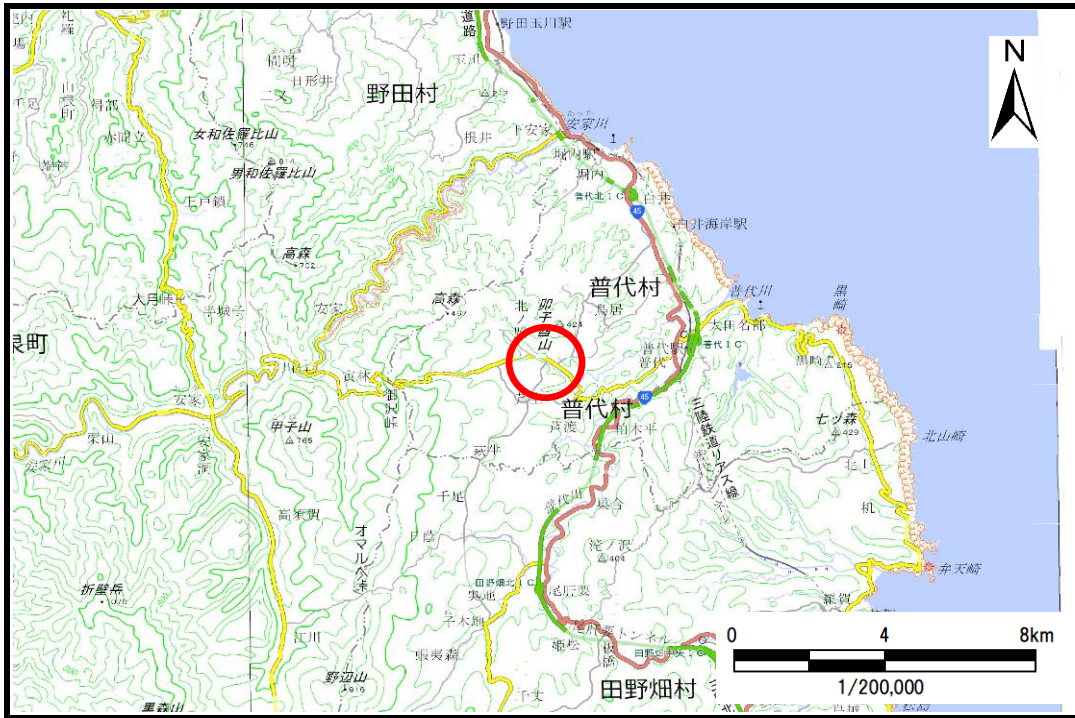


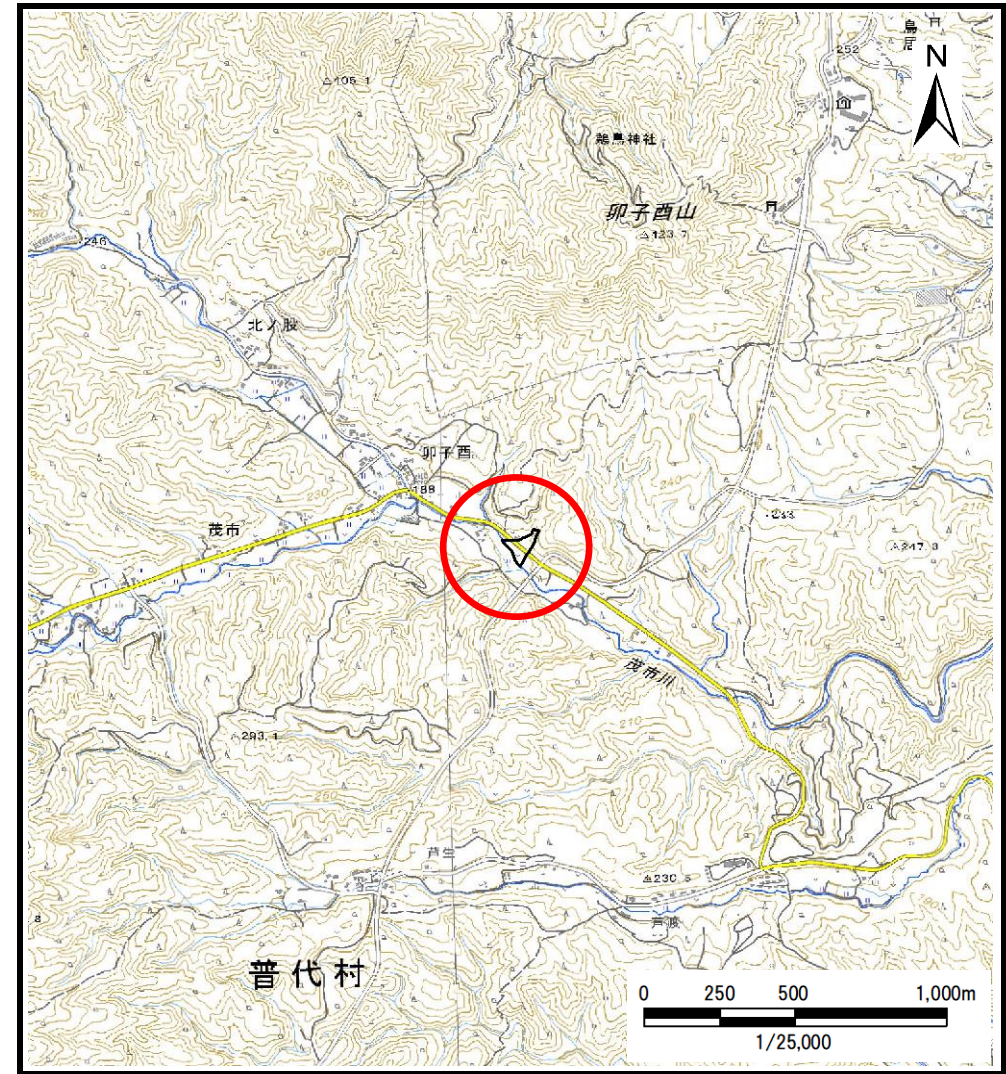
土砂災害防止に関する基礎調査(土石流)

表紙 概況、位置図

自然現象の種類	土石流
溪流番号	BN485010
水系名	普代川
河川名	茂市川
溪流名	芦生の沢(4)
所在地	下閉伊郡普代村第28地割字芦生
調査機関	県北広域振興局土木部



概況図(S=1:200,000)



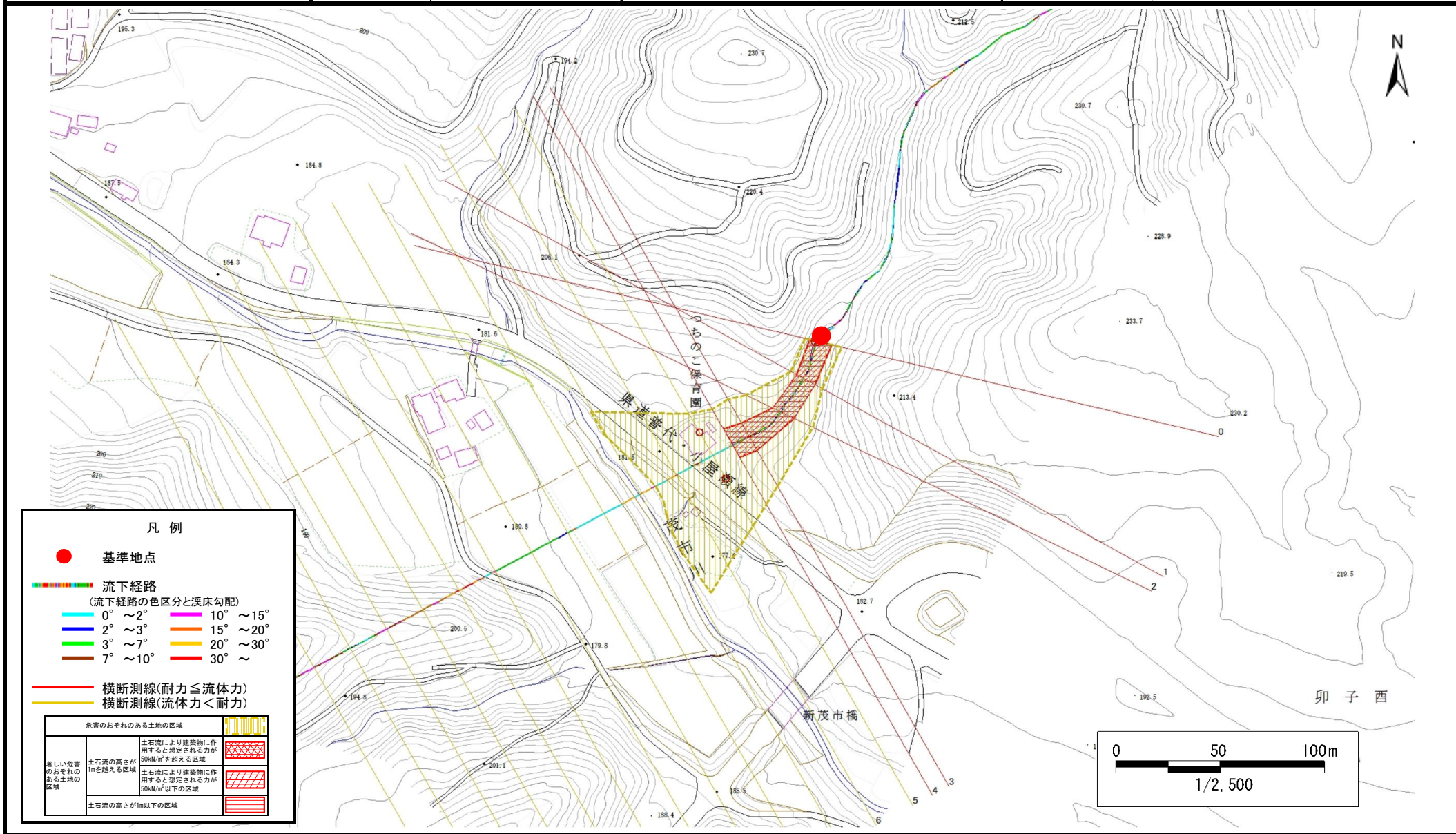
位置図(S=1:25,000)

土石流区域調査

様式3-1 危害のおそれのある土地、著しい危害のおそれのある土地の設定図

調査年度 令和5年度

溪流の位置 溪流番号 BN485010 溪流名 芦生の沢(4) 所在地 下閉伊郡普代村第28地割字芦生



土石流区域調書

様式3-2 建築物に作用すると想定される衝撃に関する事項

調査年度	令和5年度
所在地	

溪流の位置	溪流番号	BN485010	溪流名	芦生の沢(4)	所在地	下閉伊郡普代村第28地割字芦生
-------	------	----------	-----	---------	-----	-----------------

横断測線番号	土石流の高さh(m)	土石流の流体力Fd(kN/m ²)	建築物の耐力P2(kN/m2)	横断測線番号	土石流の高さh(m)	土石流の流体力Fd(kN/m ²)	建築物の耐力P2(kN/m2)
No.0	1.23	16.61	6.53				
No.1	1.28	17.50	6.35				
No.2	1.20	15.52	6.65				
No.3	1.02	10.02	7.51				
No.4	1.01	9.21	7.58				
No.5	0.78	5.74	9.37				
No.6	0.77	5.85	9.44				
No.7	0.70	7.08	10.24				
No.8	0.75	6.22	9.69				
No.9	0.78	5.53	9.30				
No.10	0.84	4.40	8.82				
No.11	0.95	3.03	7.94				
No.12	0.00	0.00	0.00				
No.13	0.00	0.00	0.00				
No.14	0.00	0.00	0.00				
No.15	0.00	0.00	0.00				
No.16	0.00	0.00	0.00				