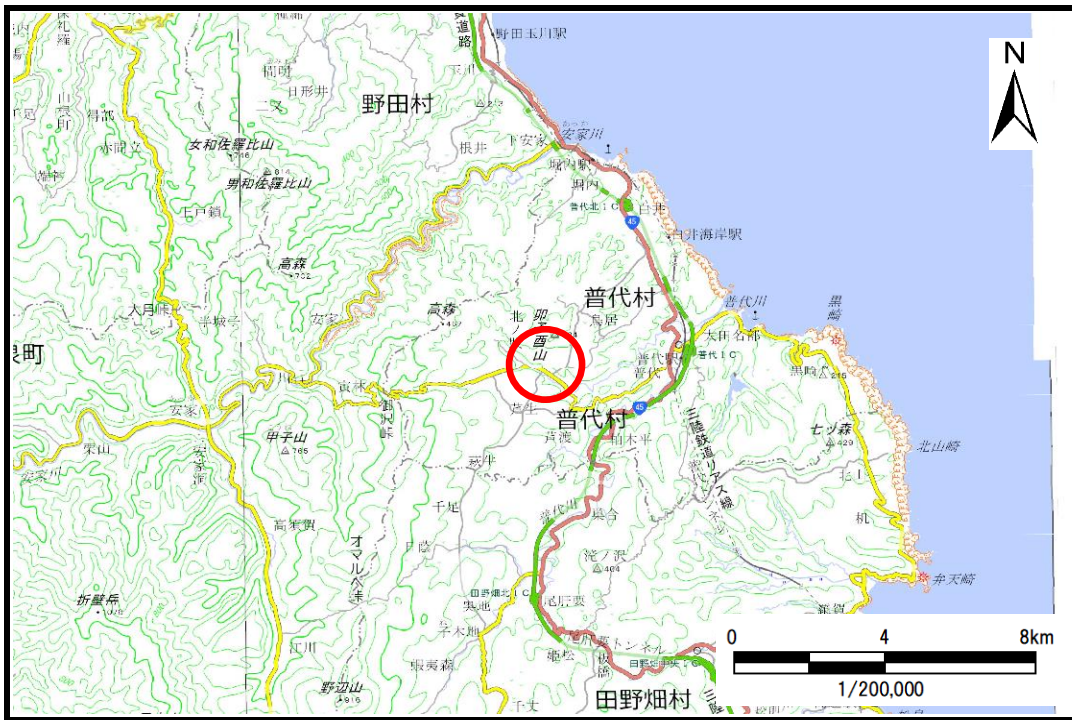


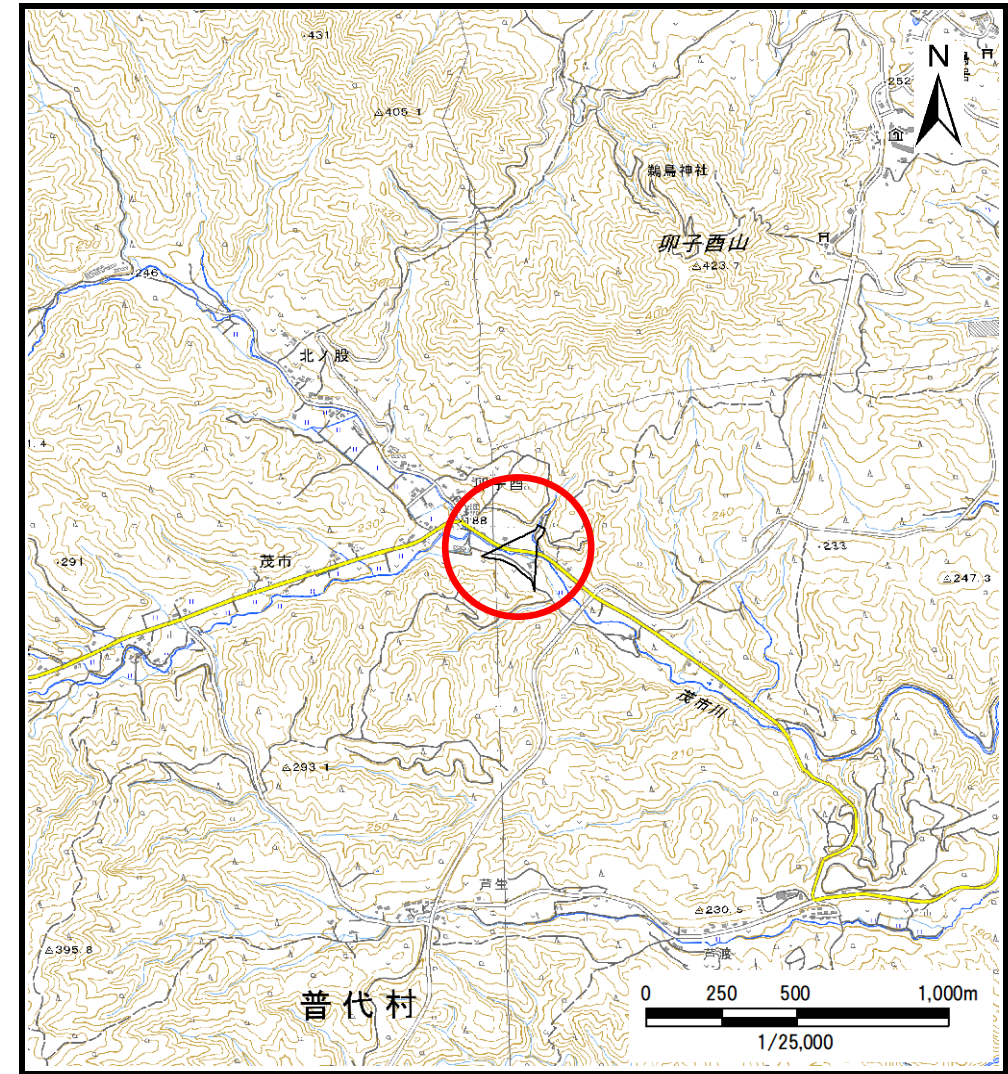
# 土砂災害防止に関する基礎調査(土石流)

表紙 概況、位置図

自然現象の種類	土石流
溪流番号	BN485009
水系名	普代川
河川名	茂市川
溪流名	卯子酉の沢(2)
所在地	下閉伊郡普代村第25地割字卯子酉
調査機関	県北広域振興局土木部



概況図(S=1:200,000)



位置図(S=1:25,000)

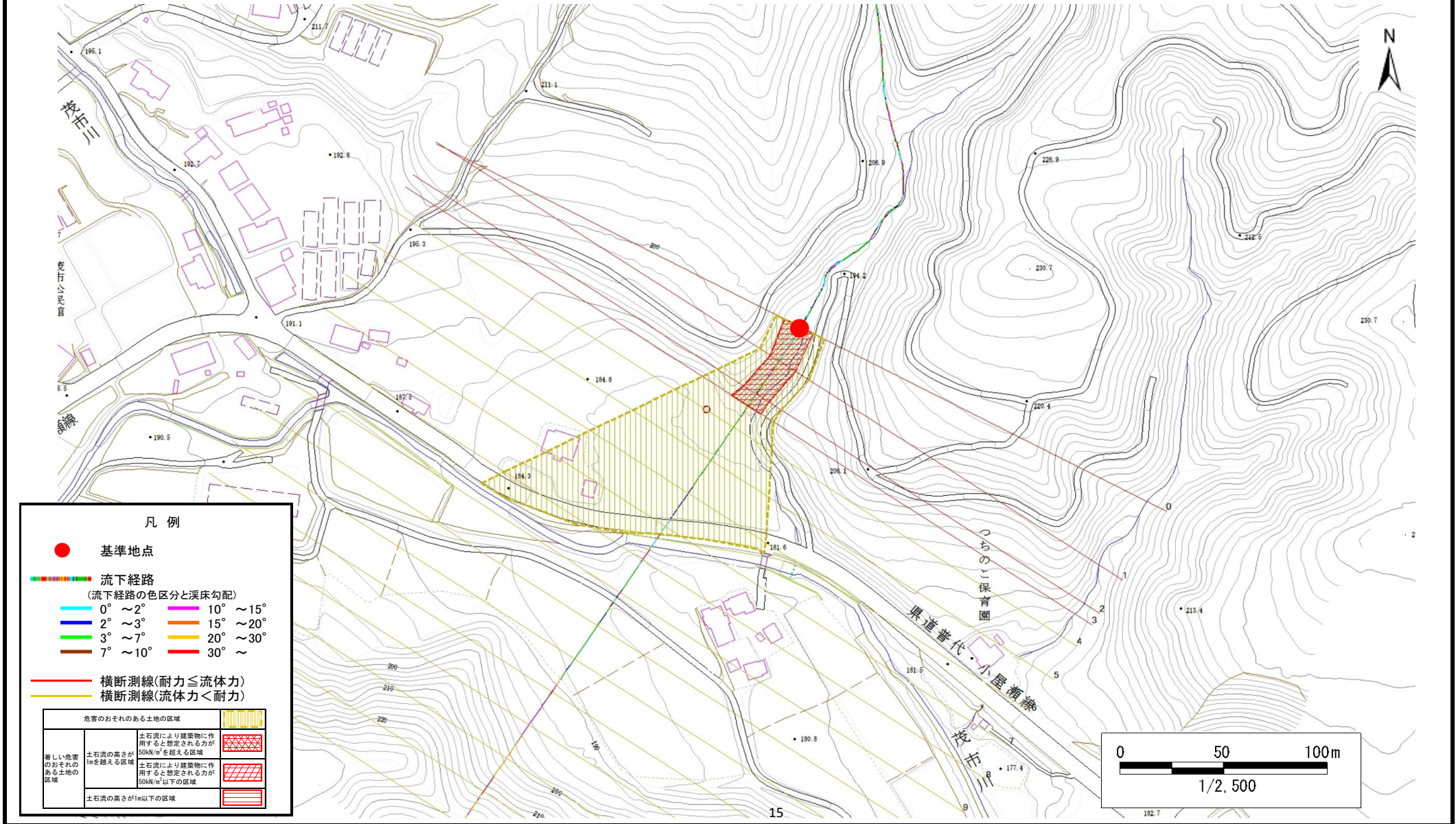


# 土石流区域調査

様式3-1 危害のおそれのある土地、著しい危害のおそれのある土地の設定図

調査年度	令和5年度
所在地	下閉伊郡普代村第25地割字卯子西

溪流の位置	溪流番号	BN485009	溪流名	卯子西の沢(2)	所在地	下閉伊郡普代村第25地割字卯子西
-------	------	----------	-----	----------	-----	------------------



**凡例**

- 基準地点
- 流下経路 (流下経路の色区分と渓床勾配)
  - 0° ~ 2°
  - 2° ~ 3°
  - 3° ~ 7°
  - 7° ~ 10°
  - 10° ~ 15°
  - 15° ~ 20°
  - 20° ~ 30°
  - 30° ~
- 横断測線(耐力 ≤ 流体力)
- 横断測線(流体力 < 耐力)

危害のおそれのある土地の区域		図例
著しい危害のおそれのある土地の区域	土石流の流速が 50M/m <sup>2</sup> を超える区域	[Red cross-hatched pattern]
	土石流により建築物に作用すると想定される力が 50kN/m <sup>2</sup> を超える区域	[Red diagonal hatched pattern]
	土石流により建築物に作用すると想定される力が 50kN/m <sup>2</sup> 以下の区域	[Red horizontal hatched pattern]
土石流の高さが1m以下の区域		[Red vertical hatched pattern]

