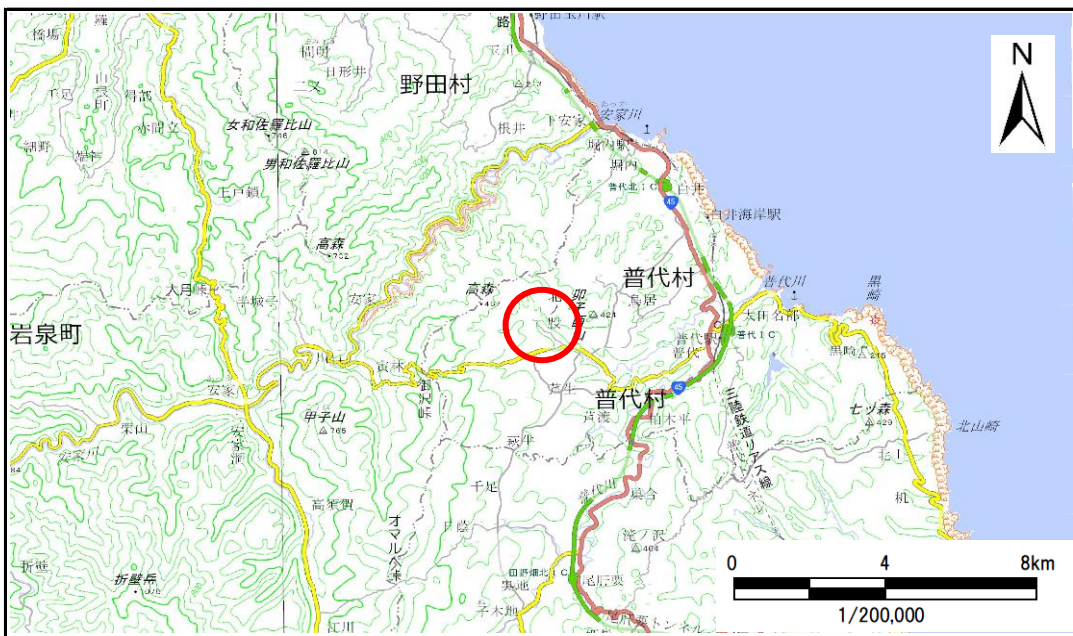


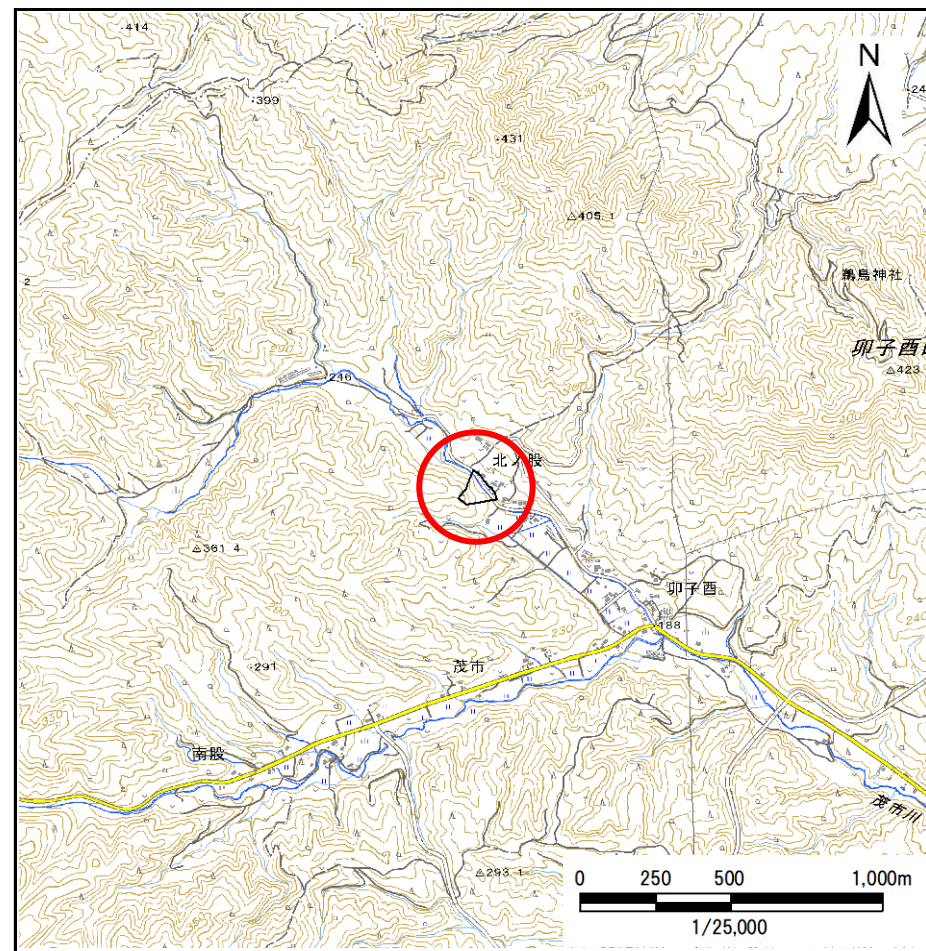
# 土砂災害防止に関する基礎調査(急傾斜地の崩壊)

表紙 概況、位置図

自然現象の種類	急傾斜地の崩壊
箇所番号	485BN132
箇所名	北の股-1
所在地	下閉伊郡普代村第26地割字北の股
調査機関	県北広域振興局土木部



概況図(S=1:200,000)



位置図(S=1:25,000)

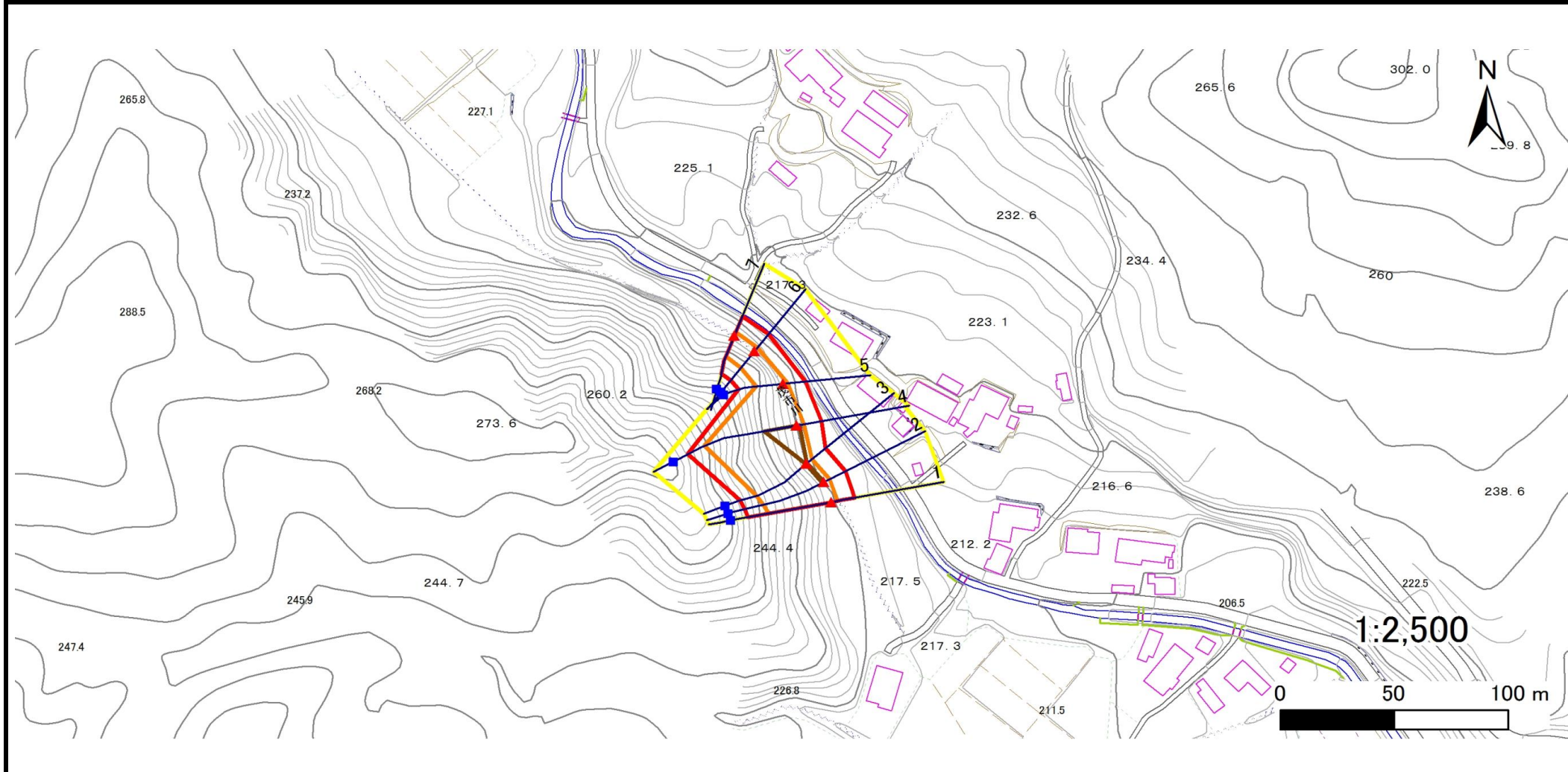
# 急傾斜地の崩壊区域調査

様式3-1 危害のおそれのある土地、著しい危害のおそれのある土地の設定図

調査年度

令和5年度

急傾斜地の位置 箇所番号 485BN132 箇所名 北の股-1 所在地 下閉伊郡普代村第26地割字北の股



凡例

- 上端
- ▲ 下端

— 横断測線

▭ 危害のおそれのある土地の区域

▭ 著しい危害のおそれのある土地の区域

▭ 土石等の移動による力が100kN/m<sup>2</sup>を超える範囲

▭ 土石等の堆積高が3mを超える範囲



## 急傾斜地の崩壊区域調書

様式3-2 建築物に作用すると想定される衝撃に関する事項(1/1)

調査年度	令和5年度
------	-------

急傾斜地の位置		485BN132			箇所名		北の股-1		所在地		下閉伊郡普代村第26地割字北の股					
横断 測線 番号	急傾斜地の下端に隣接する土地								急傾斜地内							
	土石等の移動の高さと力の大きさ				土石等の堆積高さとの大きさ				土石等の移動の高さと力の大きさ				土石等の堆積高さとの大きさ			
	区分	高さ (m)	下端からの距離 (m)	力の大きさ (kN/m <sup>2</sup> )	区分	下端からの水平 距離(m)	高さ (m)	力の大きさ (kN/m <sup>2</sup> )	区分	高さ (m)	上端からの比高 (m)	力の大きさ (kN/m <sup>2</sup> )	区分	上端からの比高 (m)	高さ (m)	力の大きさ (kN/m <sup>2</sup> )
1	100kN/m <sup>2</sup> を超える	1.00	0.00 ~ 2.61	141.01	3mを超える	— ~ —	—	—	100kN/m <sup>2</sup> を超える	1.00	11.06 ~ 29.49	141.01	3mを超える	— ~ —	—	—
	それ以外	1.00	2.61 ~ 10.39	100.00	それ以外	0.00 ~ 10.39	2.85	15.24	それ以外	1.00	5.00 ~ 11.06	100.00	それ以外	5.00 ~ 29.49	2.85	15.24
2	100kN/m <sup>2</sup> を超える	1.00	0.00 ~ 2.87	145.38	3mを超える	0.00 ~ 0.01	3.00	16.08	100kN/m <sup>2</sup> を超える	1.00	10.80 ~ 30.47	145.38	3mを超える	30.00 ~ 30.47	3.00	16.08
	それ以外	1.00	2.87 ~ 10.65	100.00	それ以外	0.01 ~ 10.65	3.00	16.05	それ以外	1.00	5.00 ~ 10.80	100.00	それ以外	5.00 ~ 30.00	3.00	16.05
3	100kN/m <sup>2</sup> を超える	1.00	0.00 ~ 3.11	149.53	3mを超える	0.00 ~ 0.18	3.09	16.54	100kN/m <sup>2</sup> を超える	1.00	10.58 ~ 30.20	149.53	3mを超える	30.00 ~ 30.20	3.09	16.54
	それ以外	1.00	3.11 ~ 10.89	100.00	それ以外	0.18 ~ 10.89	3.00	16.05	それ以外	1.00	5.00 ~ 10.58	100.00	それ以外	5.00 ~ 30.00	3.00	16.05
4	100kN/m <sup>2</sup> を超える	1.00	0.00 ~ 3.25	152.03	3mを超える	0.00 ~ 1.12	3.52	18.82	100kN/m <sup>2</sup> を超える	1.00	10.70 ~ 40.13	152.03	3mを超える	30.00 ~ 40.13	3.52	18.82
	それ以外	1.00	3.25 ~ 11.03	100.00	それ以外	1.12 ~ 11.03	3.00	16.05	それ以外	1.00	5.00 ~ 10.70	100.00	それ以外	5.00 ~ 30.00	3.00	16.05
5	100kN/m <sup>2</sup> を超える	1.00	0.00 ~ 2.08	132.28	3mを超える	— ~ —	—	—	100kN/m <sup>2</sup> を超える	1.00	10.61 ~ 19.24	132.28	3mを超える	— ~ —	—	—
	それ以外	1.00	2.08 ~ 9.87	100.00	それ以外	0.00 ~ 9.87	2.31	12.37	それ以外	1.00	5.00 ~ 10.61	100.00	それ以外	5.00 ~ 19.24	2.31	12.37
6	100kN/m <sup>2</sup> を超える	1.00	0.00 ~ 1.97	130.38	3mを超える	— ~ —	—	—	100kN/m <sup>2</sup> を超える	1.00	10.53 ~ 17.98	130.38	3mを超える	— ~ —	—	—
	それ以外	1.00	1.97 ~ 9.75	100.00	それ以外	0.00 ~ 9.75	2.36	12.62	それ以外	1.00	5.00 ~ 10.53	100.00	それ以外	5.00 ~ 17.98	2.36	12.62
7	100kN/m <sup>2</sup> を超える	1.00	0.00 ~ 1.74	126.70	3mを超える	— ~ —	—	—	100kN/m <sup>2</sup> を超える	1.00	10.75 ~ 17.73	126.70	3mを超える	— ~ —	—	—
	それ以外	1.00	1.74 ~ 9.53	100.00	それ以外	0.00 ~ 9.53	2.27	12.15	それ以外	1.00	5.00 ~ 10.75	100.00	それ以外	5.00 ~ 17.73	2.27	12.15
	100kN/m <sup>2</sup> を超える		~		3mを超える	~			100kN/m <sup>2</sup> を超える		~		3mを超える	~		
	それ以外		~		それ以外	~			それ以外		~		それ以外	~		
	100kN/m <sup>2</sup> を超える		~		3mを超える	~			100kN/m <sup>2</sup> を超える		~		3mを超える	~		
	それ以外		~		それ以外	~			それ以外		~		それ以外	~		
	100kN/m <sup>2</sup> を超える		~		3mを超える	~			100kN/m <sup>2</sup> を超える		~		3mを超える	~		
	それ以外		~		それ以外	~			それ以外		~		それ以外	~		
	100kN/m <sup>2</sup> を超える		~		3mを超える	~			100kN/m <sup>2</sup> を超える		~		3mを超える	~		
	それ以外		~		それ以外	~			それ以外		~		それ以外	~		
	100kN/m <sup>2</sup> を超える		~		3mを超える	~			100kN/m <sup>2</sup> を超える		~		3mを超える	~		
	それ以外		~		それ以外	~			それ以外		~		それ以外	~		