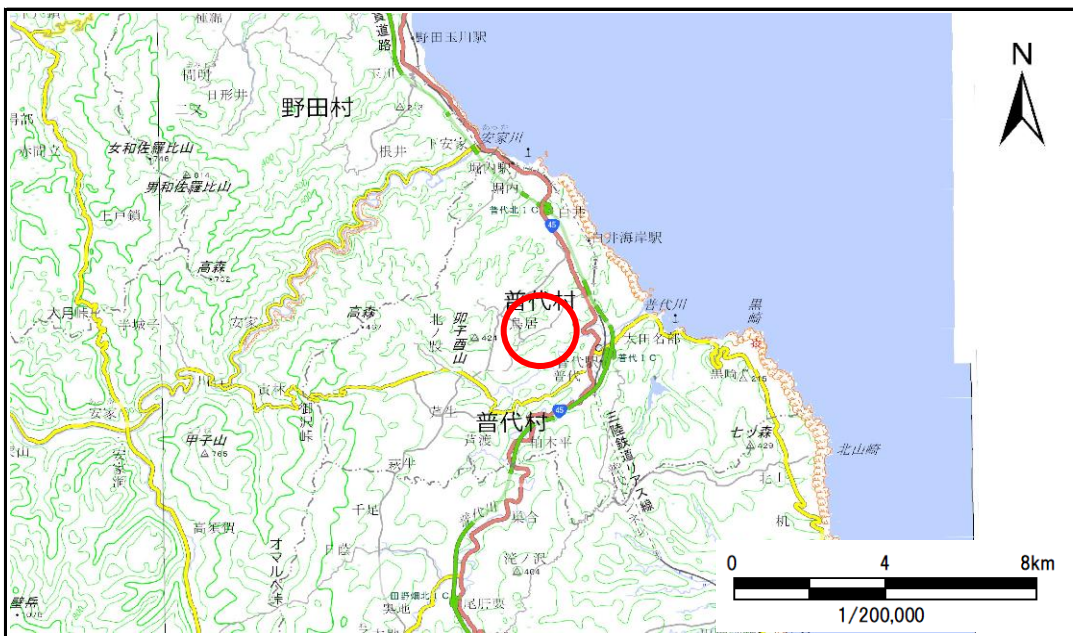


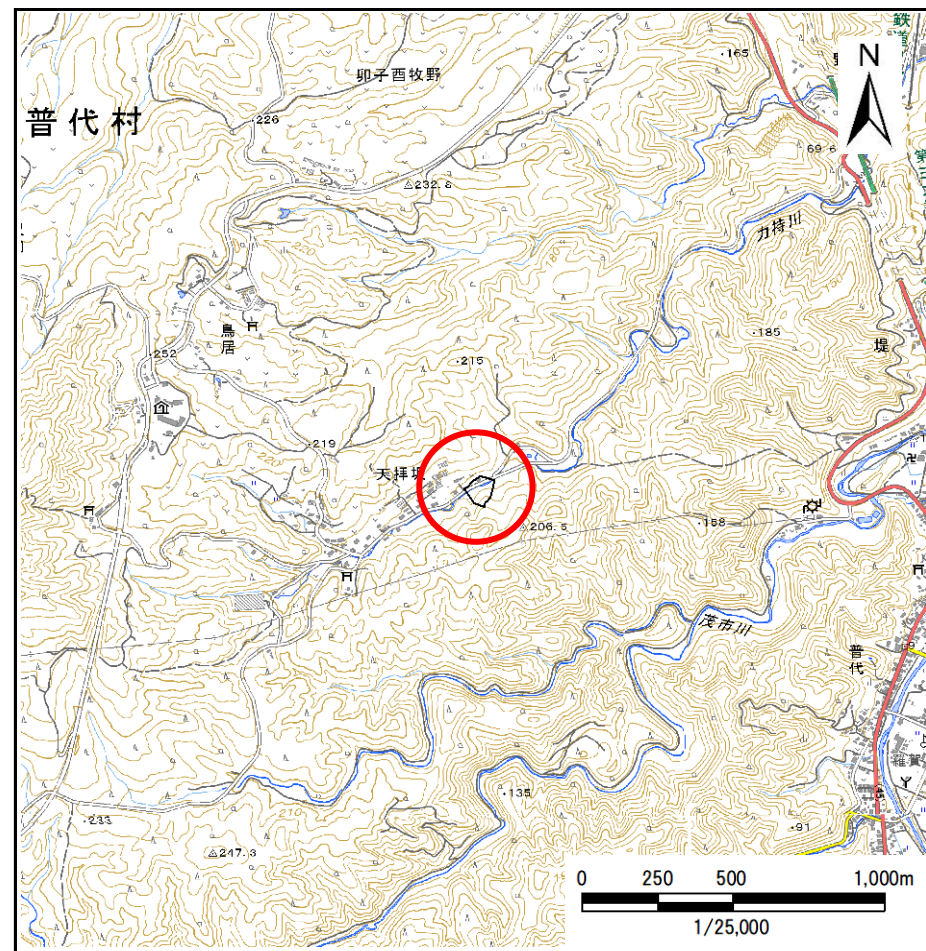
土砂災害防止に関する基礎調査(急傾斜地の崩壊)

表紙 概況、位置図

| | |
|---------|------------------|
| 自然現象の種類 | 急傾斜地の崩壊 |
| 箇所番号 | 485BN120-2 |
| 箇所名 | 天拝坂-2 |
| 所在地 | 下閉伊郡普代村第16地割字天拝坂 |
| 調査機関 | 県北広域振興局土木部 |



概況図(S=1:200,000)



位置図(S=1:25,000)

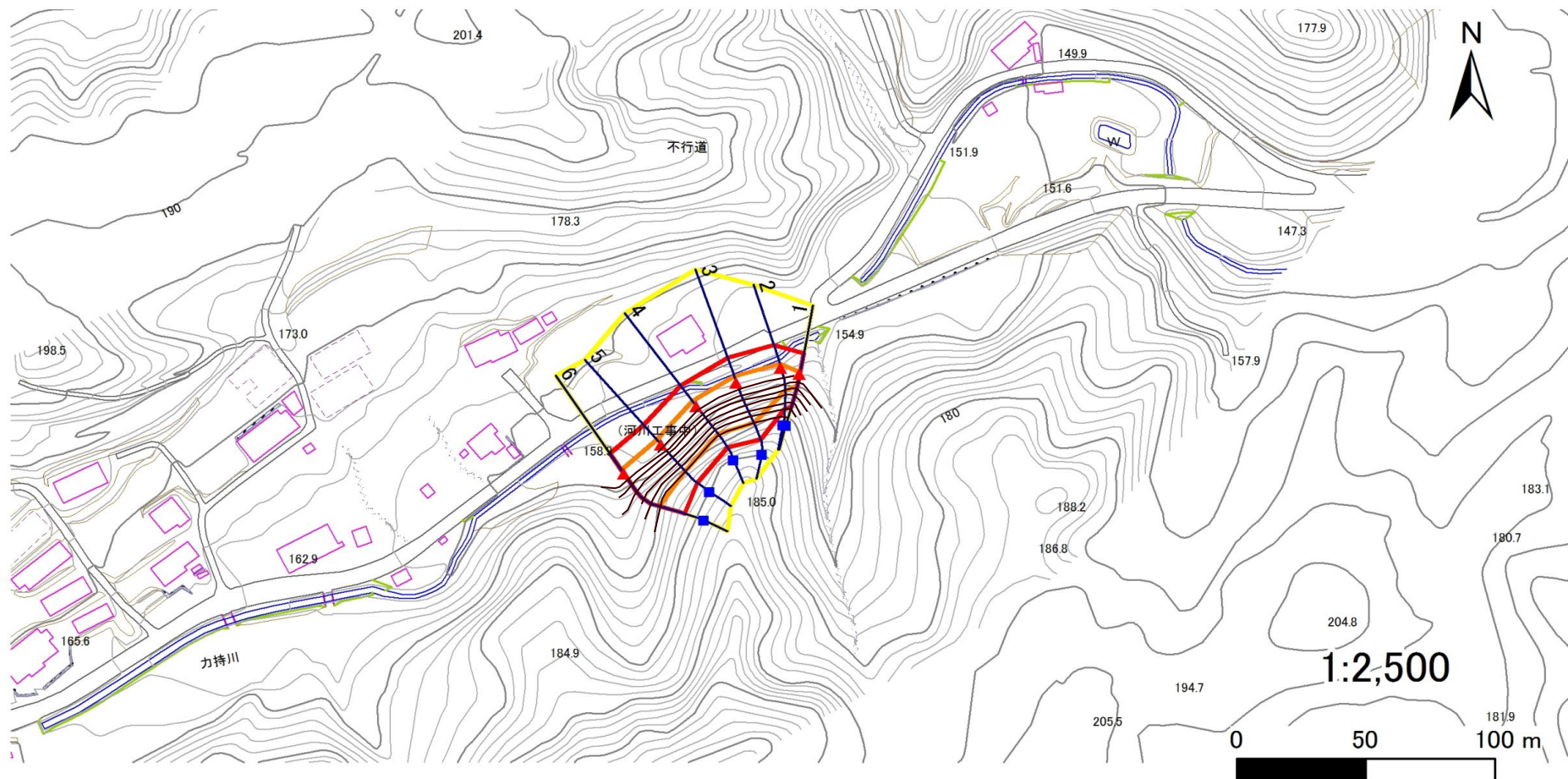
急傾斜地の崩壊区域調査

様式3-1 危害のおそれのある土地、著しい危害のおそれのある土地の設定図

調査年度

令和5年度

急傾斜地の位置 箇所番号 485BN120-2 箇所名 天拝坂-2 所在地 下閉伊郡普代村第16地割字天拝坂



凡例

- | | | | |
|------|--------|---------------------|---|
| ■ 上端 | — 横断測線 | ▭ 危害のおそれのある土地の区域 | ▭ 土石等の移動による力が 100kN/m^2 を超える範囲 |
| ▲ 下端 | | ▭ 著しい危害のおそれのある土地の区域 | ▭ 土石等の堆積高が 3m を超える範囲 |

急傾斜地の崩壊区域調書

様式3-2 建築物に作用すると想定される衝撃に関する事項(1/1)

| | |
|------|-------|
| 調査年度 | 令和5年度 |
|------|-------|

| 急傾斜地の位置 | | 箇所番号 | | 485BN120-2 | | 箇所名 | | 所在地 | | 下関伊郡普代村第16地割宇天拝坂 | | | | | | |
|----------------|---------------------------|-----------|----------------|-------------------------------|---------------|------------------|-----------|-------------------------------|---------------------------|------------------|----------------|-------------------------------|---------------|----------------|-----------|-------------------------------|
| 横断 測線 番号 | 急傾斜地の下端に隣接する土地 | | | | | | | | 急傾斜地内 | | | | | | | |
| | 土石等の移動の高さと力の大きさ | | | | 土石等の堆積高さとの大きさ | | | | 土石等の移動の高さと力の大きさ | | | | 土石等の堆積高さとの大きさ | | | |
| | 区分 | 高さ (m) | 下端からの距離 (m) | 力の大きさ (kN/m ²) | 区分 | 下端からの水平 距離(m) | 高さ (m) | 力の大きさ (kN/m ²) | 区分 | 高さ (m) | 上端からの比高 (m) | 力の大きさ (kN/m ²) | 区分 | 上端からの比高 (m) | 高さ (m) | 力の大きさ (kN/m ²) |
| 1 | 100kN/m ² を超える | 1.00 | 0.00 ~ 0.86 | 112.92 | 3mを超える | — ~ — | — | — | 100kN/m ² を超える | 1.00 | 11.03 ~ 14.07 | 112.92 | 3mを超える | — ~ — | — | — |
| | それ以外 | 1.00 | 0.86 ~ 8.65 | 100.00 | それ以外 | 0.00 ~ 8.65 | 2.05 | 10.94 | それ以外 | 1.00 | 5.00 ~ 11.03 | 100.00 | それ以外 | 5.00 ~ 14.07 | 2.05 | 10.94 |
| 2 | 100kN/m ² を超える | 1.00 | 0.00 ~ 1.89 | 129.12 | 3mを超える | — ~ — | — | — | 100kN/m ² を超える | 1.00 | 10.54 ~ 17.58 | 129.12 | 3mを超える | — ~ — | — | — |
| | それ以外 | 1.00 | 1.89 ~ 9.68 | 100.00 | それ以外 | 0.00 ~ 9.68 | 2.35 | 12.60 | それ以外 | 1.00 | 5.00 ~ 10.54 | 100.00 | それ以外 | 5.00 ~ 17.58 | 2.35 | 12.60 |
| 3 | 100kN/m ² を超える | 1.00 | 0.00 ~ 2.82 | 144.55 | 3mを超える | — ~ — | — | — | 100kN/m ² を超える | 1.00 | 10.53 ~ 24.15 | 144.55 | 3mを超える | — ~ — | — | — |
| | それ以外 | 1.00 | 2.82 ~ 10.60 | 100.00 | それ以外 | 0.00 ~ 10.60 | 2.72 | 14.55 | それ以外 | 1.00 | 5.00 ~ 10.53 | 100.00 | それ以外 | 5.00 ~ 24.15 | 2.72 | 14.55 |
| 4 | 100kN/m ² を超える | 1.00 | 0.00 ~ 2.77 | 143.71 | 3mを超える | — ~ — | — | — | 100kN/m ² を超える | 1.00 | 10.94 ~ 23.42 | 143.71 | 3mを超える | — ~ — | — | — |
| | それ以外 | 1.00 | 2.77 ~ 10.55 | 100.00 | それ以外 | 0.00 ~ 10.55 | 2.89 | 15.48 | それ以外 | 1.00 | 5.00 ~ 10.94 | 100.00 | それ以外 | 5.00 ~ 23.42 | 2.89 | 15.48 |
| 5 | 100kN/m ² を超える | 1.00 | 0.00 ~ 2.71 | 142.65 | 3mを超える | — ~ — | — | — | 100kN/m ² を超える | 1.00 | 10.65 ~ 22.57 | 142.65 | 3mを超える | — ~ — | — | — |
| | それ以外 | 1.00 | 2.71 ~ 10.49 | 100.00 | それ以外 | 0.00 ~ 10.49 | 2.81 | 15.03 | それ以外 | 1.00 | 5.00 ~ 10.65 | 100.00 | それ以外 | 5.00 ~ 22.57 | 2.81 | 15.03 |
| 6 | 100kN/m ² を超える | 1.00 | 0.00 ~ 2.04 | 131.60 | 3mを超える | — ~ — | — | — | 100kN/m ² を超える | 1.00 | 11.43 ~ 23.77 | 131.60 | 3mを超える | — ~ — | — | — |
| | それ以外 | 1.00 | 2.04 ~ 9.83 | 100.00 | それ以外 | 0.00 ~ 9.83 | 2.48 | 13.29 | それ以外 | 1.00 | 5.00 ~ 11.43 | 100.00 | それ以外 | 5.00 ~ 23.77 | 2.48 | 13.29 |
| | 100kN/m ² を超える | | ~ | | 3mを超える | ~ | | | 100kN/m ² を超える | | ~ | | 3mを超える | ~ | | |
| | それ以外 | | ~ | | それ以外 | ~ | | | それ以外 | | ~ | | それ以外 | ~ | | |
| | 100kN/m ² を超える | | ~ | | 3mを超える | ~ | | | 100kN/m ² を超える | | ~ | | 3mを超える | ~ | | |
| | それ以外 | | ~ | | それ以外 | ~ | | | それ以外 | | ~ | | それ以外 | ~ | | |
| | 100kN/m ² を超える | | ~ | | 3mを超える | ~ | | | 100kN/m ² を超える | | ~ | | 3mを超える | ~ | | |
| | それ以外 | | ~ | | それ以外 | ~ | | | それ以外 | | ~ | | それ以外 | ~ | | |
| | 100kN/m ² を超える | | ~ | | 3mを超える | ~ | | | 100kN/m ² を超える | | ~ | | 3mを超える | ~ | | |
| | それ以外 | | ~ | | それ以外 | ~ | | | それ以外 | | ~ | | それ以外 | ~ | | |
| | 100kN/m ² を超える | | ~ | | 3mを超える | ~ | | | 100kN/m ² を超える | | ~ | | 3mを超える | ~ | | |
| | それ以外 | | ~ | | それ以外 | ~ | | | それ以外 | | ~ | | それ以外 | ~ | | |