

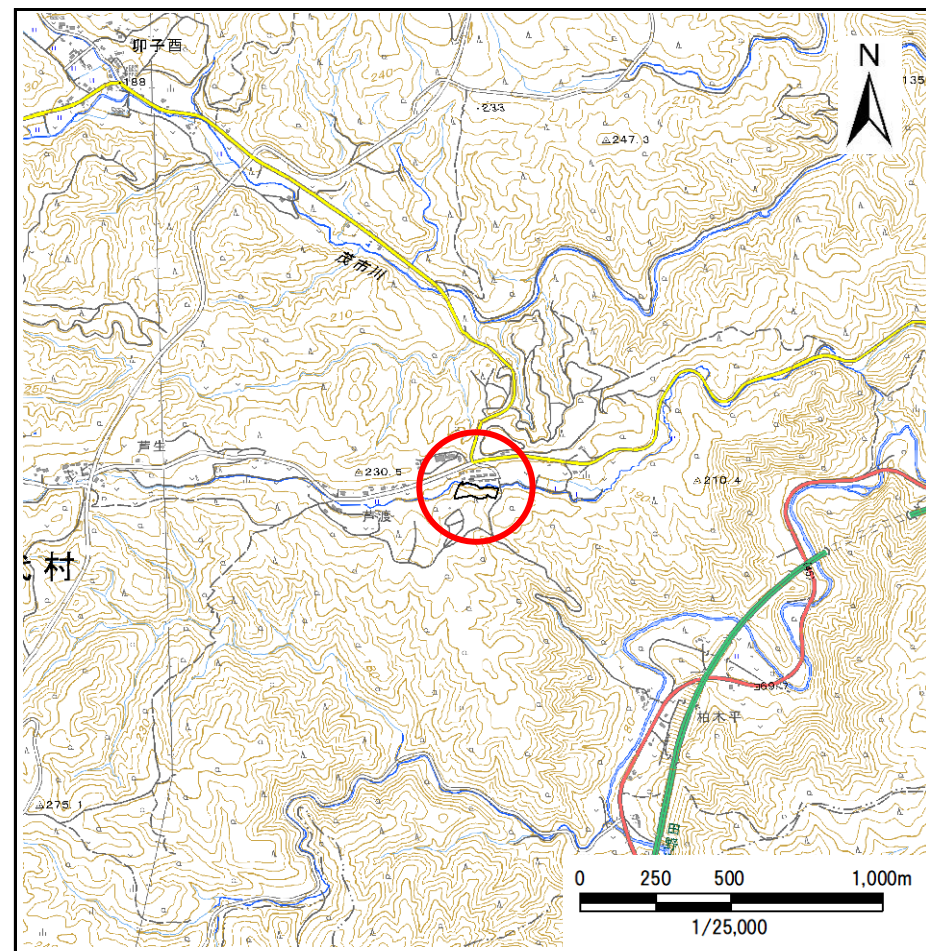
# 土砂災害防止に関する基礎調査(急傾斜地の崩壊)

表紙 概況、位置図

|         |                 |
|---------|-----------------|
| 自然現象の種類 | 急傾斜地の崩壊         |
| 箇所番号    | 485BN106        |
| 箇所名     | 芦渡-2            |
| 所在地     | 下閉伊郡普代村第29地割字芦渡 |
| 調査機関    | 県北広域振興局土木部      |



概況図(S=1:200,000)



位置図(S=1:25,000)

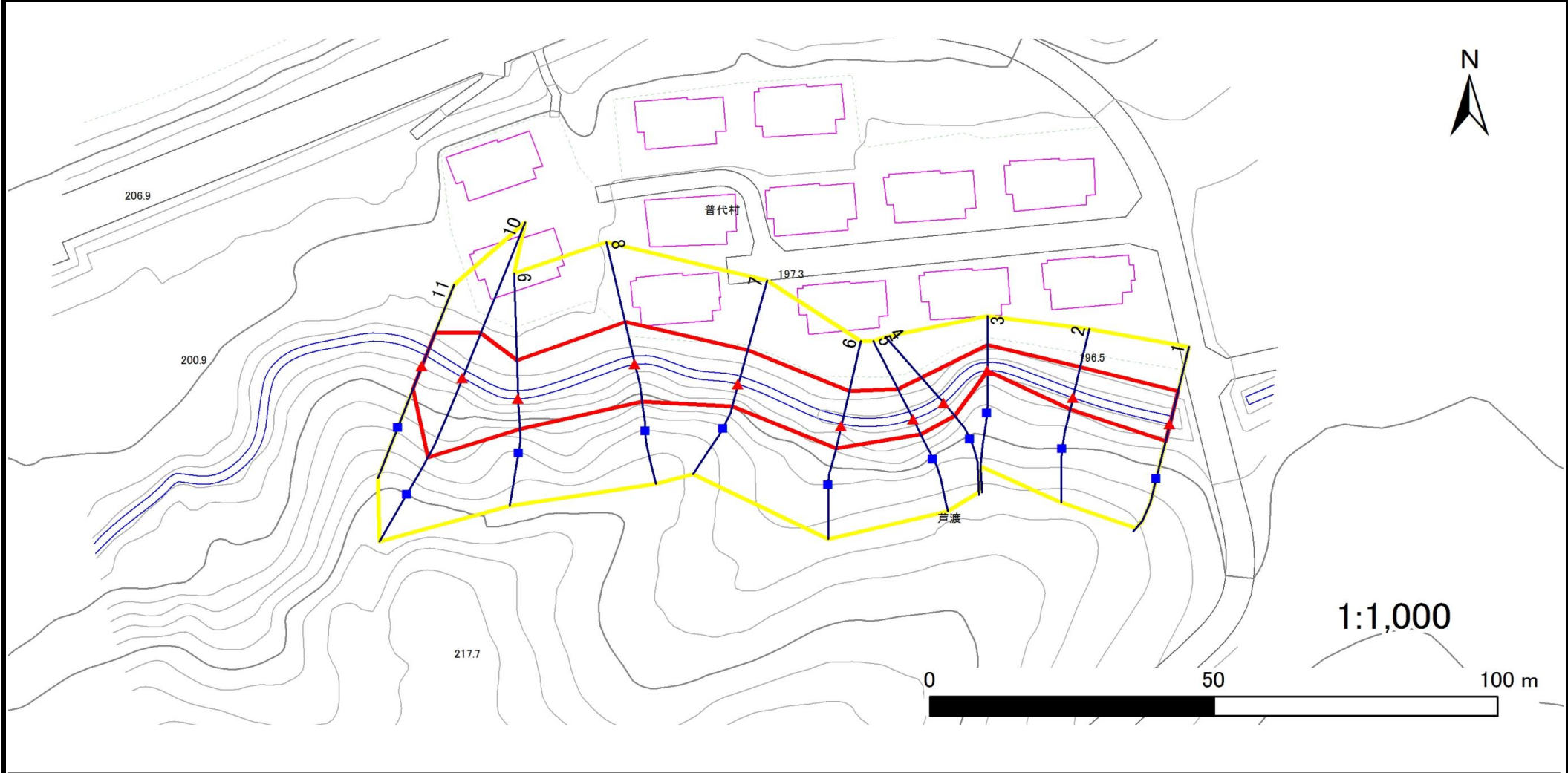
# 急傾斜地の崩壊区域調査

様式3-1 危害のおそれのある土地、著しい危害のおそれのある土地の設定図

調査年度

令和5年度

|         |      |          |     |      |     |                 |
|---------|------|----------|-----|------|-----|-----------------|
| 急傾斜地の位置 | 箇所番号 | 485BN106 | 箇所名 | 芦渡-2 | 所在地 | 下閉伊郡普代村第29地割字芦渡 |
|---------|------|----------|-----|------|-----|-----------------|



|    |      |        |                     |  |
|----|------|--------|---------------------|--|
| 凡例 | ■ 上端 | — 横断測線 | ▭ 危害のおそれのある土地の区域    | ▭ 土石等の移動による力が100kN/m <sup>2</sup> を超える範囲 |
|    | ▲ 下端 |        | ▭ 著しい危害のおそれのある土地の区域 | ▭ 土石等の堆積高が3mを超える範囲                       |

## 急傾斜地の崩壊区域調書

様式3-2 建築物に作用すると想定される衝撃に関する事項(1/1)

調査年度 令和5年度

| 急傾斜地の位置        |                           | 485BN106  |                | 箇所名                           |               | 芦渡-2             |           | 所在地                           |                           | 下閉伊郡普代村第29地割字芦渡 |                |                               |               |                |           |                               |
|----------------|---------------------------|-----------|----------------|-------------------------------|---------------|------------------|-----------|-------------------------------|---------------------------|-----------------|----------------|-------------------------------|---------------|----------------|-----------|-------------------------------|
| 横断<br>測線<br>番号 | 急傾斜地の下端に隣接する土地            |           |                |                               |               |                  |           |                               | 急傾斜地内                     |                 |                |                               |               |                |           |                               |
|                | 土石等の移動の高さと力の大きさ           |           |                |                               | 土石等の堆積高さとの大きさ |                  |           |                               | 土石等の移動の高さと力の大きさ           |                 |                |                               | 土石等の堆積高さとの大きさ |                |           |                               |
|                | 区分                        | 高さ<br>(m) | 下端からの距離<br>(m) | 力の大きさ<br>(kN/m <sup>2</sup> ) | 区分            | 下端からの水平<br>距離(m) | 高さ<br>(m) | 力の大きさ<br>(kN/m <sup>2</sup> ) | 区分                        | 高さ<br>(m)       | 上端からの比高<br>(m) | 力の大きさ<br>(kN/m <sup>2</sup> ) | 区分            | 上端からの比高<br>(m) | 高さ<br>(m) | 力の大きさ<br>(kN/m <sup>2</sup> ) |
| 1              | 100kN/m <sup>2</sup> を超える | —         | — ~ —          | —                             | 3mを超える        | — ~ —            | —         | —                             | 100kN/m <sup>2</sup> を超える | —               | — ~ —          | —                             | 3mを超える        | — ~ —          | —         | —                             |
|                | それ以外                      | 1.00      | 0.00 ~ 6.26    | 78.68                         | それ以外          | 0.00 ~ 0.00      | 1.68      | 8.97                          | それ以外                      | 1.00            | 5.00 ~ 7.30    | 78.68                         | それ以外          | 5.00 ~ 7.30    | 1.68      | 8.97                          |
| 2              | 100kN/m <sup>2</sup> を超える | —         | — ~ —          | —                             | 3mを超える        | — ~ —            | —         | —                             | 100kN/m <sup>2</sup> を超える | —               | — ~ —          | —                             | 3mを超える        | — ~ —          | —         | —                             |
|                | それ以外                      | 1.00      | 0.00 ~ 5.76    | 71.96                         | それ以外          | 0.00 ~ 0.00      | 1.64      | 8.79                          | それ以外                      | 1.00            | 5.00 ~ 6.48    | 71.96                         | それ以外          | 5.00 ~ 6.48    | 1.64      | 8.79                          |
| 3              | 100kN/m <sup>2</sup> を超える | —         | — ~ —          | —                             | 3mを超える        | — ~ —            | —         | —                             | 100kN/m <sup>2</sup> を超える | —               | — ~ —          | —                             | 3mを超える        | — ~ —          | —         | —                             |
|                | それ以外                      | 1.00      | 0.00 ~ 4.73    | 58.90                         | それ以外          | 0.00 ~ 0.00      | 1.61      | 8.61                          | それ以外                      | 1.00            | 5.00 ~ 5.01    | 58.90                         | それ以外          | 5.00 ~ 5.01    | 1.61      | 8.61                          |
| 4              | 100kN/m <sup>2</sup> を超える | —         | — ~ —          | —                             | 3mを超える        | — ~ —            | —         | —                             | 100kN/m <sup>2</sup> を超える | —               | — ~ —          | —                             | 3mを超える        | — ~ —          | —         | —                             |
|                | それ以外                      | 1.00      | 0.00 ~ 6.20    | 77.87                         | それ以外          | 0.00 ~ 6.20      | 1.93      | 10.33                         | それ以外                      | 1.00            | 5.00 ~ 8.00    | 77.87                         | それ以外          | 5.00 ~ 8.00    | 1.93      | 10.33                         |
| 5              | 100kN/m <sup>2</sup> を超える | —         | — ~ —          | —                             | 3mを超える        | — ~ —            | —         | —                             | 100kN/m <sup>2</sup> を超える | —               | — ~ —          | —                             | 3mを超える        | — ~ —          | —         | —                             |
|                | それ以外                      | 1.00      | 0.00 ~ 6.20    | 77.90                         | それ以外          | 0.00 ~ 6.20      | 1.93      | 10.33                         | それ以外                      | 1.00            | 5.00 ~ 8.00    | 77.90                         | それ以外          | 5.00 ~ 8.00    | 1.93      | 10.33                         |
| 6              | 100kN/m <sup>2</sup> を超える | —         | — ~ —          | —                             | 3mを超える        | — ~ —            | —         | —                             | 100kN/m <sup>2</sup> を超える | —               | — ~ —          | —                             | 3mを超える        | — ~ —          | —         | —                             |
|                | それ以外                      | 1.00      | 0.00 ~ 6.64    | 83.85                         | それ以外          | 0.00 ~ 0.00      | 1.69      | 9.03                          | それ以外                      | 1.00            | 5.00 ~ 8.00    | 83.85                         | それ以外          | 5.00 ~ 8.00    | 1.69      | 9.03                          |
| 7              | 100kN/m <sup>2</sup> を超える | —         | — ~ —          | —                             | 3mを超える        | — ~ —            | —         | —                             | 100kN/m <sup>2</sup> を超える | —               | — ~ —          | —                             | 3mを超える        | — ~ —          | —         | —                             |
|                | それ以外                      | 1.00      | 0.00 ~ 6.52    | 82.19                         | それ以外          | 0.00 ~ 6.52      | 2.06      | 11.00                         | それ以外                      | 1.00            | 5.00 ~ 9.88    | 82.19                         | それ以外          | 5.00 ~ 9.88    | 2.06      | 11.00                         |
| 8              | 100kN/m <sup>2</sup> を超える | 1.00      | 0.00 ~ 0.15    | 102.17                        | 3mを超える        | — ~ —            | —         | —                             | 100kN/m <sup>2</sup> を超える | 1.00            | 11.10 ~ 11.50  | 102.17                        | 3mを超える        | — ~ —          | —         | —                             |
|                | それ以外                      | 1.00      | 0.15 ~ 7.93    | 100.00                        | それ以外          | 0.00 ~ 7.93      | 2.38      | 12.75                         | それ以外                      | 1.00            | 5.00 ~ 11.10   | 100.00                        | それ以外          | 5.00 ~ 11.50   | 2.38      | 12.75                         |
| 9              | 100kN/m <sup>2</sup> を超える | —         | — ~ —          | —                             | 3mを超える        | — ~ —            | —         | —                             | 100kN/m <sup>2</sup> を超える | —               | — ~ —          | —                             | 3mを超える        | — ~ —          | —         | —                             |
|                | それ以外                      | 1.00      | 0.00 ~ 7.13    | 90.59                         | それ以外          | 0.00 ~ 7.13      | 2.62      | 14.01                         | それ以外                      | 1.00            | 5.00 ~ 11.52   | 90.59                         | それ以外          | 5.00 ~ 11.52   | 2.62      | 14.01                         |
| 10             | 100kN/m <sup>2</sup> を超える | 1.00      | 0.00 ~ 1.10    | 116.56                        | 3mを超える        | — ~ —            | —         | —                             | 100kN/m <sup>2</sup> を超える | 1.00            | 11.12 ~ 15.32  | 116.56                        | 3mを超える        | — ~ —          | —         | —                             |
|                | それ以外                      | 1.00      | 1.10 ~ 8.88    | 100.00                        | それ以外          | 0.00 ~ 8.88      | 2.19      | 11.69                         | それ以外                      | 1.00            | 5.00 ~ 11.12   | 100.00                        | それ以外          | 5.00 ~ 15.32   | 2.19      | 11.69                         |
| 11             | 100kN/m <sup>2</sup> を超える | —         | — ~ —          | —                             | 3mを超える        | — ~ —            | —         | —                             | 100kN/m <sup>2</sup> を超える | —               | — ~ —          | —                             | 3mを超える        | — ~ —          | —         | —                             |
|                | それ以外                      | 1.00      | 0.00 ~ 6.54    | 82.40                         | それ以外          | 0.00 ~ 0.00      | 1.62      | 8.68                          | それ以外                      | 1.00            | 5.00 ~ 7.97    | 82.40                         | それ以外          | 5.00 ~ 7.97    | 1.62      | 8.68                          |
|                | 100kN/m <sup>2</sup> を超える |           | ~              |                               | 3mを超える        | ~                |           |                               | 100kN/m <sup>2</sup> を超える |                 | ~              |                               | 3mを超える        | ~              |           |                               |
|                | それ以外                      |           | ~              |                               | それ以外          | ~                |           |                               | それ以外                      |                 | ~              |                               | それ以外          | ~              |           |                               |
|                | 100kN/m <sup>2</sup> を超える |           | ~              |                               | 3mを超える        | ~                |           |                               | 100kN/m <sup>2</sup> を超える |                 | ~              |                               | 3mを超える        | ~              |           |                               |
|                | それ以外                      |           | ~              |                               | それ以外          | ~                |           |                               | それ以外                      |                 | ~              |                               | それ以外          | ~              |           |                               |
|                | 100kN/m <sup>2</sup> を超える |           | ~              |                               | 3mを超える        | ~                |           |                               | 100kN/m <sup>2</sup> を超える |                 | ~              |                               | 3mを超える        | ~              |           |                               |
|                | それ以外                      |           | ~              |                               | それ以外          | ~                |           |                               | それ以外                      |                 | ~              |                               | それ以外          | ~              |           |                               |