

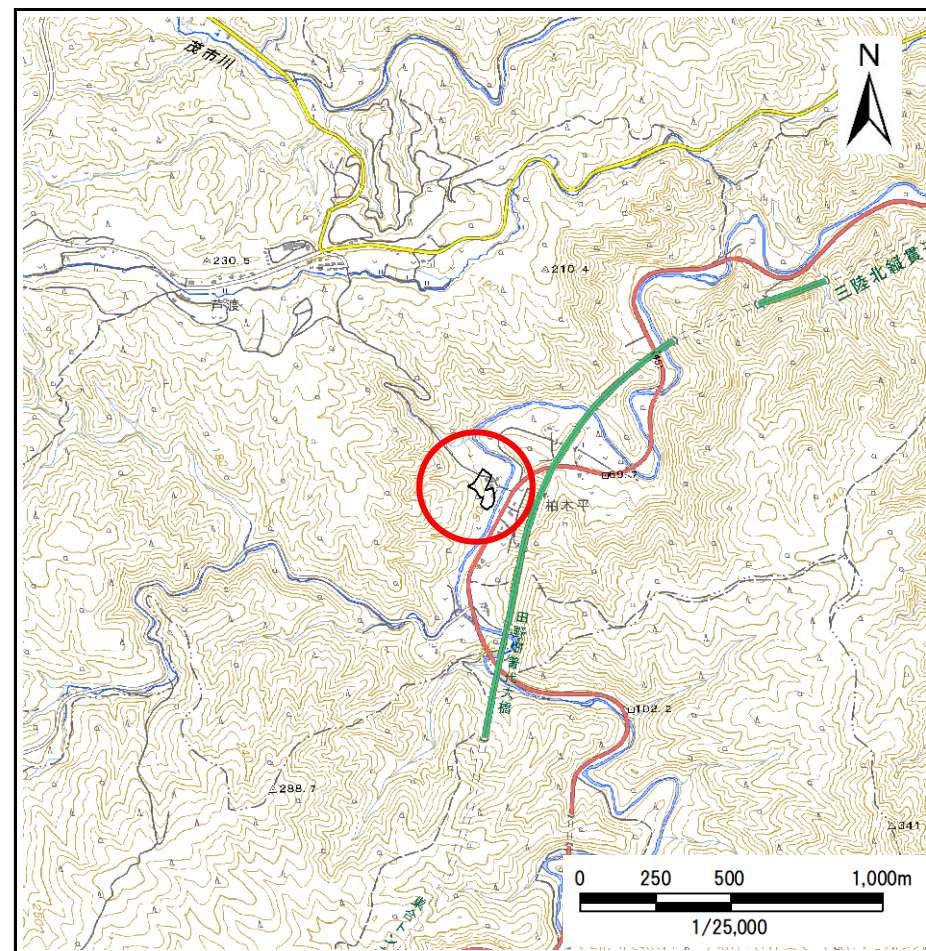
土砂災害防止に関する基礎調査(急傾斜地の崩壊)

表紙 概況、位置図

自然現象の種類	急傾斜地の崩壊
箇所番号	485BN100
箇所名	芦渡-1
所在地	下閉伊郡普代村第29地割字芦渡
調査機関	県北広域振興局土木部



概況図(S=1:200,000)



位置図(S=1:25,000)

急傾斜地の崩壊区域調査

様式3-1 危害のおそれのある土地、著しい危害のおそれのある土地の設定図

調査年度

令和5年度

急傾斜地の位置

箇所番号

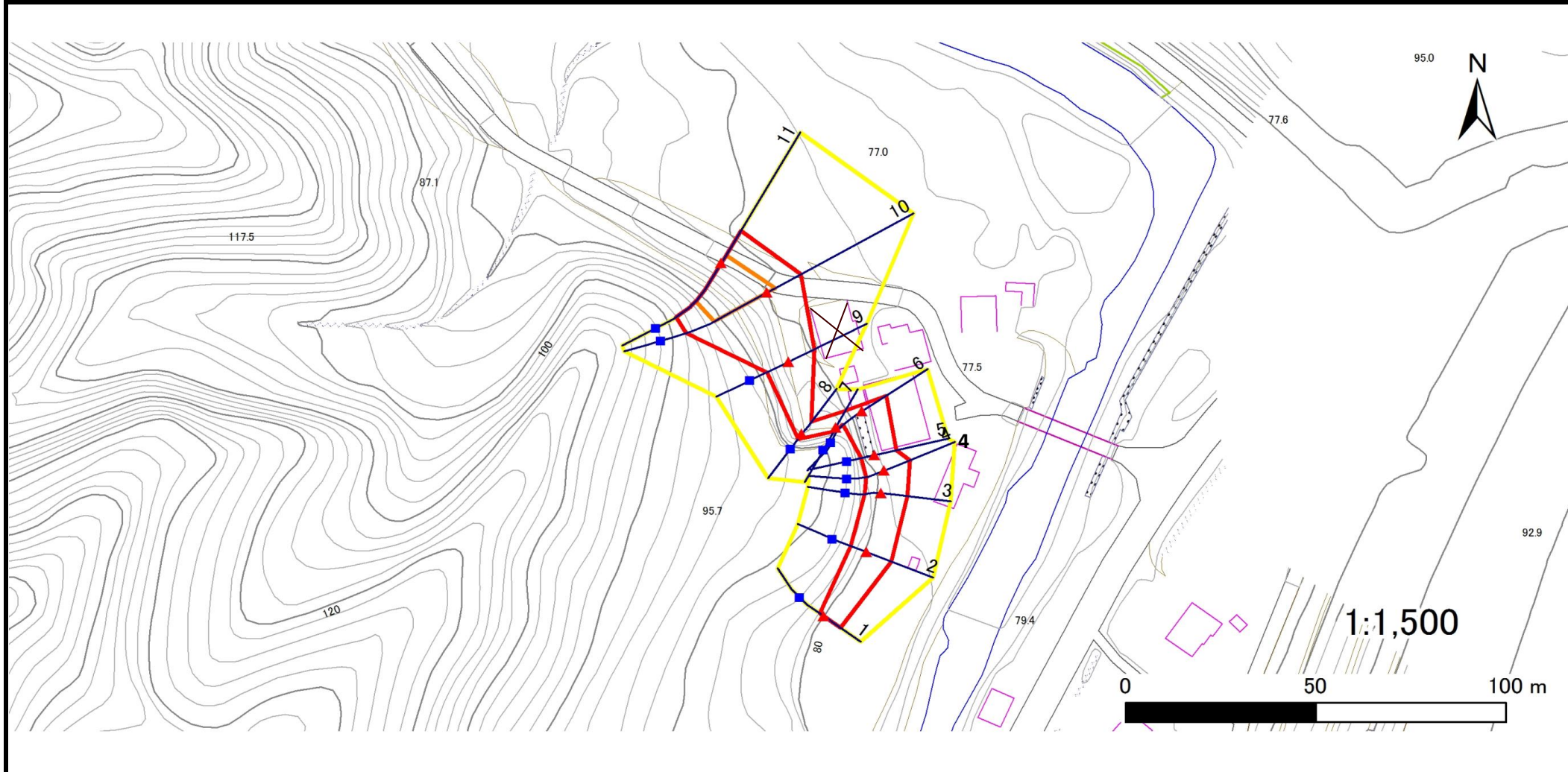
485BN100

箇所名

芦渡-1

所在地

下閉伊郡普代村第29地割字芦渡



凡例

■ 上端
▲ 下端

— 横断測線

— 危害のおそれのある土地の区域

— 著しい危害のおそれのある土地の区域

— 土石等の移動による力が100kN/m²を超える範囲

— 土石等の堆積高が3mを超える範囲

急傾斜地の崩壊区域調書

様式3-2 建築物に作用すると想定される衝撃に関する事項(1/1)

調査年度	令和5年度
------	-------

急傾斜地の位置		485BN100			箇所名		芦渡-1		所在地		下閉伊郡普代村第29地割字芦渡					
横断 測線 番号	急傾斜地の下端に隣接する土地								急傾斜地内							
	土石等の移動の高さと力の大きさ				土石等の堆積高さとの大きさ				土石等の移動の高さと力の大きさ				土石等の堆積高さとの大きさ			
	区分	高さ (m)	下端からの距離 (m)	力の大きさ (kN/m ²)	区分	下端からの水平 距離(m)	高さ (m)	力の大きさ (kN/m ²)	区分	高さ (m)	上端からの比高 (m)	力の大きさ (kN/m ²)	区分	上端からの比高 (m)	高さ (m)	力の大きさ (kN/m ²)
1	100kN/m ² を超える	—	— ~ —	—	3mを超える	— ~ —	—	—	100kN/m ² を超える	—	— ~ —	—	3mを超える	— ~ —	—	—
	それ以外	1.00	0.00 ~ 5.46	68.14	それ以外	0.00 ~ 5.46	1.73	9.24	それ以外	1.00	5.00 ~ 5.97	68.14	それ以外	5.00 ~ 5.97	1.73	9.24
2	100kN/m ² を超える	—	— ~ —	—	3mを超える	— ~ —	—	—	100kN/m ² を超える	—	— ~ —	—	3mを超える	— ~ —	—	—
	それ以外	1.00	0.00 ~ 6.99	88.68	それ以外	0.00 ~ 6.99	1.95	10.41	それ以外	1.00	5.00 ~ 9.41	88.68	それ以外	5.00 ~ 9.41	1.95	10.41
3	100kN/m ² を超える	—	— ~ —	—	3mを超える	— ~ —	—	—	100kN/m ² を超える	—	— ~ —	—	3mを超える	— ~ —	—	—
	それ以外	1.00	0.00 ~ 6.90	87.42	それ以外	0.00 ~ 6.90	1.95	10.42	それ以外	1.00	5.00 ~ 9.22	87.42	それ以外	5.00 ~ 9.22	1.95	10.42
4	100kN/m ² を超える	—	— ~ —	—	3mを超える	— ~ —	—	—	100kN/m ² を超える	—	— ~ —	—	3mを超える	— ~ —	—	—
	それ以外	1.00	0.00 ~ 7.23	92.07	それ以外	0.00 ~ 7.23	2.41	12.88	それ以外	1.00	5.00 ~ 10.00	92.07	それ以外	5.00 ~ 10.00	2.41	12.88
5	100kN/m ² を超える	—	— ~ —	—	3mを超える	— ~ —	—	—	100kN/m ² を超える	—	— ~ —	—	3mを超える	— ~ —	—	—
	それ以外	1.00	0.00 ~ 5.85	73.14	それ以外	0.00 ~ 5.85	2.23	11.94	それ以外	1.00	5.00 ~ 9.95	73.14	それ以外	5.00 ~ 9.95	2.23	11.94
6	100kN/m ² を超える	—	— ~ —	—	3mを超える	— ~ —	—	—	100kN/m ² を超える	—	— ~ —	—	3mを超える	— ~ —	—	—
	それ以外	1.00	0.00 ~ 7.65	97.99	それ以外	0.00 ~ 7.65	2.28	12.21	それ以外	1.00	5.00 ~ 10.35	97.99	それ以外	5.00 ~ 10.35	2.28	12.21
7	100kN/m ² を超える	—	— ~ —	—	3mを超える	— ~ —	—	—	100kN/m ² を超える	—	— ~ —	—	3mを超える	— ~ —	—	—
	それ以外	1.00	0.00 ~ 5.34	66.61	それ以外	0.00 ~ 5.34	1.86	9.94	それ以外	1.00	5.00 ~ 5.98	66.61	それ以外	5.00 ~ 5.98	1.86	9.94
8	100kN/m ² を超える	—	— ~ —	—	3mを超える	— ~ —	—	—	100kN/m ² を超える	—	— ~ —	—	3mを超える	— ~ —	—	—
	それ以外	1.00	0.00 ~ 4.23	52.86	それ以外	0.00 ~ 4.23	2.36	12.61	それ以外	1.00	5.00 ~ 7.71	52.86	それ以外	5.00 ~ 7.71	2.36	12.61
9	100kN/m ² を超える	—	— ~ —	—	3mを超える	— ~ —	—	—	100kN/m ² を超える	—	— ~ —	—	3mを超える	— ~ —	—	—
	それ以外	1.00	0.00 ~ 7.68	98.48	それ以外	0.00 ~ 7.68	2.46	13.14	それ以外	1.00	5.00 ~ 11.52	98.48	それ以外	5.00 ~ 11.52	2.46	13.14
10	100kN/m ² を超える	1.00	0.00 ~ 2.38	137.15	3mを超える	— ~ —	—	—	100kN/m ² を超える	1.00	10.67 ~ 22.06	137.15	3mを超える	— ~ —	—	—
	それ以外	1.00	2.38 ~ 10.16	100.00	それ以外	0.00 ~ 10.16	2.61	13.96	それ以外	1.00	5.00 ~ 10.67	100.00	それ以外	5.00 ~ 22.06	2.61	13.96
11	100kN/m ² を超える	1.00	0.00 ~ 2.46	138.46	3mを超える	— ~ —	—	—	100kN/m ² を超える	1.00	10.57 ~ 20.72	138.46	3mを超える	— ~ —	—	—
	それ以外	1.00	2.46 ~ 10.24	100.00	それ以外	0.00 ~ 10.24	2.77	14.82	それ以外	1.00	5.00 ~ 10.57	100.00	それ以外	5.00 ~ 20.72	2.77	14.82
	100kN/m ² を超える		~		3mを超える	~			100kN/m ² を超える		~		3mを超える	~		
	それ以外		~		それ以外	~			それ以外		~		それ以外	~		
	100kN/m ² を超える		~		3mを超える	~			100kN/m ² を超える		~		3mを超える	~		
	それ以外		~		それ以外	~			それ以外		~		それ以外	~		
	100kN/m ² を超える		~		3mを超える	~			100kN/m ² を超える		~		3mを超える	~		
	それ以外		~		それ以外	~			それ以外		~		それ以外	~		