

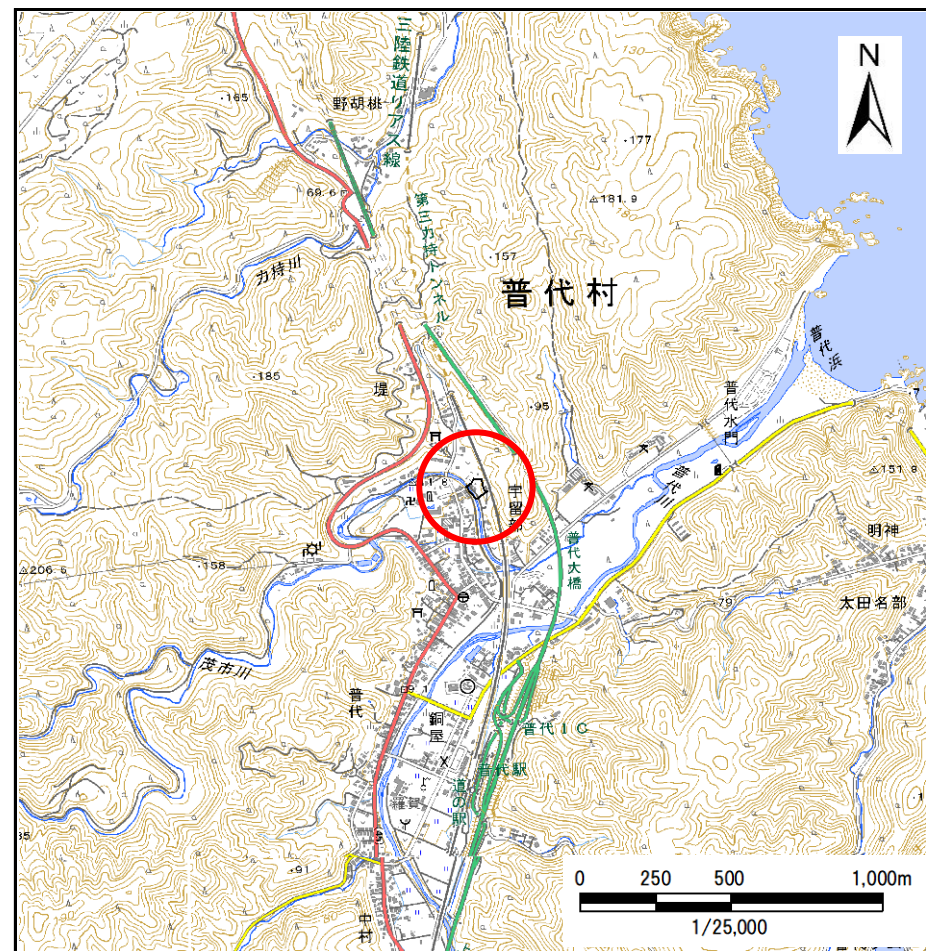
# 土砂災害防止に関する基礎調査(急傾斜地の崩壊)

表紙 概況、位置図

自然現象の種類	急傾斜地の崩壊
箇所番号	485BN072-1
箇所名	普代-11
所在地	下閉伊郡普代村第13地割字普代
調査機関	県北広域振興局土木部



概況図(S=1:200,000)



位置図(S=1:25,000)

# 急傾斜地の崩壊区域調査

様式3-1 危害のおそれのある土地、著しい危害のおそれのある土地の設定図

調査年度

令和5年度

急傾斜地の位置

箇所番号

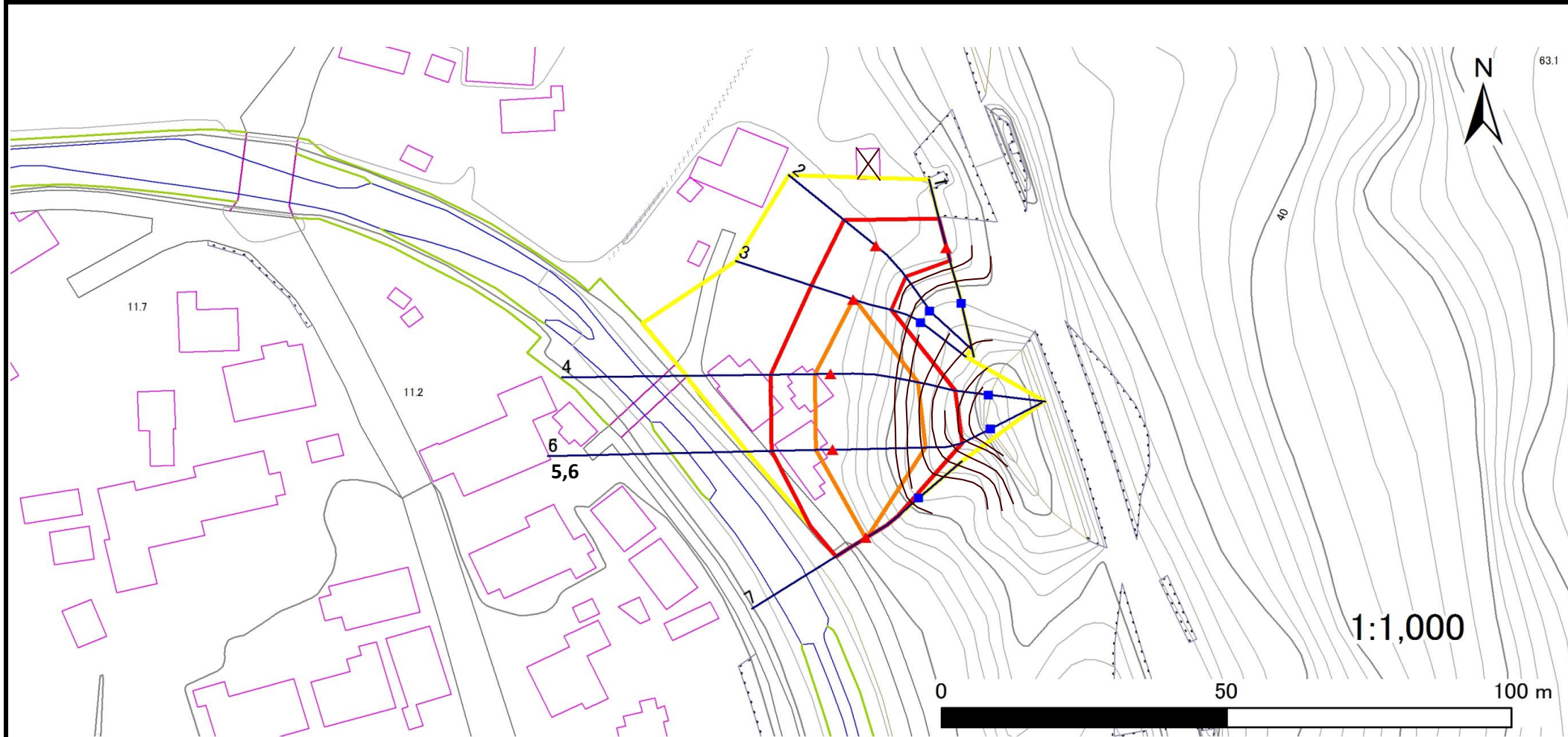
485BN072-1

箇所名

普代-11

所在地

下閉伊郡普代村第13地割字普代



凡例

■ 上端  
▲ 下端

— 横断測線

— 危害のおそれのある土地の区域

— 著しい危害のおそれのある土地の区域

— 土石等の移動による力が100kN/m<sup>2</sup>を超える範囲

— 土石等の堆積高が3mを超える範囲

## 急傾斜地の崩壊区域調書

様式3-2 建築物に作用すると想定される衝撃に関する事項(1/1)

調査年度 令和5年度

急傾斜地の位置		箇所番号		485BN072-1		箇所名		普代-11		所在地		下閉伊郡普代村第13地割字普代				
横断 測線 番号	急傾斜地の下端に隣接する土地								急傾斜地内							
	土石等の移動の高さと力の大きさ				土石等の堆積高さとの大きさ				土石等の移動の高さと力の大きさ				土石等の堆積高さとの大きさ			
	区分	高さ (m)	下端からの距離 (m)	力の大きさ (kN/m <sup>2</sup> )	区分	下端からの水平 距離(m)	高さ (m)	力の大きさ (kN/m <sup>2</sup> )	区分	高さ (m)	上端からの比高 (m)	力の大きさ (kN/m <sup>2</sup> )	区分	上端からの比高 (m)	高さ (m)	力の大きさ (kN/m <sup>2</sup> )
1	100kN/m <sup>2</sup> を超える	—	— ~ —	—	3mを超える	— ~ —	—	—	100kN/m <sup>2</sup> を超える	—	— ~ —	—	3mを超える	— ~ —	—	—
	それ以外	1.00	0.00 ~ 5.60	69.91	それ以外	0.00 ~ 0.00	1.61	8.64	それ以外	1.00	5.00 ~ 6.45	69.91	それ以外	5.00 ~ 6.45	1.61	8.64
2	100kN/m <sup>2</sup> を超える	—	— ~ —	—	3mを超える	— ~ —	—	—	100kN/m <sup>2</sup> を超える	—	— ~ —	—	3mを超える	— ~ —	—	—
	それ以外	1.00	0.00 ~ 7.43	94.88	それ以外	0.00 ~ 7.43	2.04	10.94	それ以外	1.00	5.00 ~ 10.05	94.88	それ以外	5.00 ~ 10.05	2.04	10.94
3	100kN/m <sup>2</sup> を超える	1.00	0.00 ~ 0.07	101.02	3mを超える	— ~ —	—	—	100kN/m <sup>2</sup> を超える	1.00	10.75 ~ 10.93	101.02	3mを超える	— ~ —	—	—
	それ以外	1.00	0.07 ~ 7.85	100.00	それ以外	0.00 ~ 7.85	2.30	12.28	それ以外	1.00	5.00 ~ 10.75	100.00	それ以外	5.00 ~ 10.93	2.30	12.28
4	100kN/m <sup>2</sup> を超える	1.00	0.00 ~ 2.83	144.69	3mを超える	— ~ —	—	—	100kN/m <sup>2</sup> を超える	1.00	10.65 ~ 23.61	144.69	3mを超える	— ~ —	—	—
	それ以外	1.00	2.83 ~ 10.61	100.00	それ以外	0.00 ~ 10.61	2.81	15.02	それ以外	1.00	5.00 ~ 10.65	100.00	それ以外	5.00 ~ 23.61	2.81	15.02
5	100kN/m <sup>2</sup> を超える	1.00	0.00 ~ 2.98	147.36	3mを超える	0.00 ~ 0.40	3.23	17.30	100kN/m <sup>2</sup> を超える	1.00	10.84 ~ 25.24	147.36	3mを超える	25.00 ~ 25.24	3.23	17.30
	それ以外	1.00	2.98 ~ 10.77	100.00	それ以外	0.40 ~ 10.77	3.00	16.05	それ以外	1.00	5.00 ~ 10.84	100.00	それ以外	5.00 ~ 25.00	3.00	16.05
6	100kN/m <sup>2</sup> を超える	1.00	0.00 ~ 2.98	147.36	3mを超える	— ~ —	—	—	100kN/m <sup>2</sup> を超える	1.00	10.84 ~ 25.24	147.36	3mを超える	— ~ —	—	—
	それ以外	1.00	2.98 ~ 10.77	100.00	それ以外	0.00 ~ 10.77	2.87	15.36	それ以外	1.00	5.00 ~ 10.84	100.00	それ以外	5.00 ~ 25.24	2.87	15.36
7	100kN/m <sup>2</sup> を超える	1.00	0.00 ~ 0.09	101.30	3mを超える	— ~ —	—	—	100kN/m <sup>2</sup> を超える	1.00	11.66 ~ 11.91	101.30	3mを超える	— ~ —	—	—
	それ以外	1.00	0.09 ~ 7.87	100.00	それ以外	0.00 ~ 7.87	2.44	13.05	それ以外	1.00	5.00 ~ 11.66	100.00	それ以外	5.00 ~ 11.91	2.44	13.05
	100kN/m <sup>2</sup> を超える		~		3mを超える	~			100kN/m <sup>2</sup> を超える		~		3mを超える	~		
	それ以外		~		それ以外	~			それ以外		~		それ以外	~		
	100kN/m <sup>2</sup> を超える		~		3mを超える	~			100kN/m <sup>2</sup> を超える		~		3mを超える	~		
	それ以外		~		それ以外	~			それ以外		~		それ以外	~		
	100kN/m <sup>2</sup> を超える		~		3mを超える	~			100kN/m <sup>2</sup> を超える		~		3mを超える	~		
	それ以外		~		それ以外	~			それ以外		~		それ以外	~		
	100kN/m <sup>2</sup> を超える		~		3mを超える	~			100kN/m <sup>2</sup> を超える		~		3mを超える	~		
	それ以外		~		それ以外	~			それ以外		~		それ以外	~		
	100kN/m <sup>2</sup> を超える		~		3mを超える	~			100kN/m <sup>2</sup> を超える		~		3mを超える	~		
	それ以外		~		それ以外	~			それ以外		~		それ以外	~		