

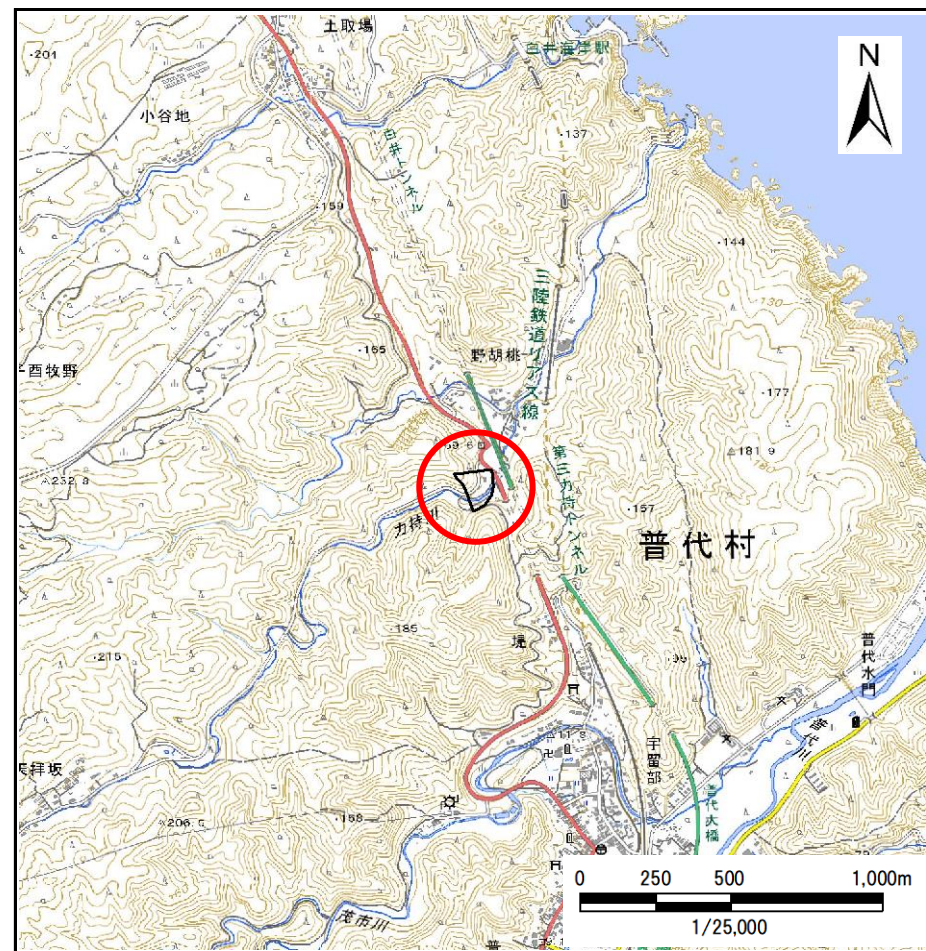
# 土砂災害防止に関する基礎調査(急傾斜地の崩壊)

表紙 概況、位置図

自然現象の種類	急傾斜地の崩壊
箇所番号	485BN056
箇所名	天拝坂-1
所在地	下閉伊郡普代村第16地割字天拝坂
調査機関	県北広域振興局土木部



概況図(S=1:200,000)



位置図(S=1:25,000)

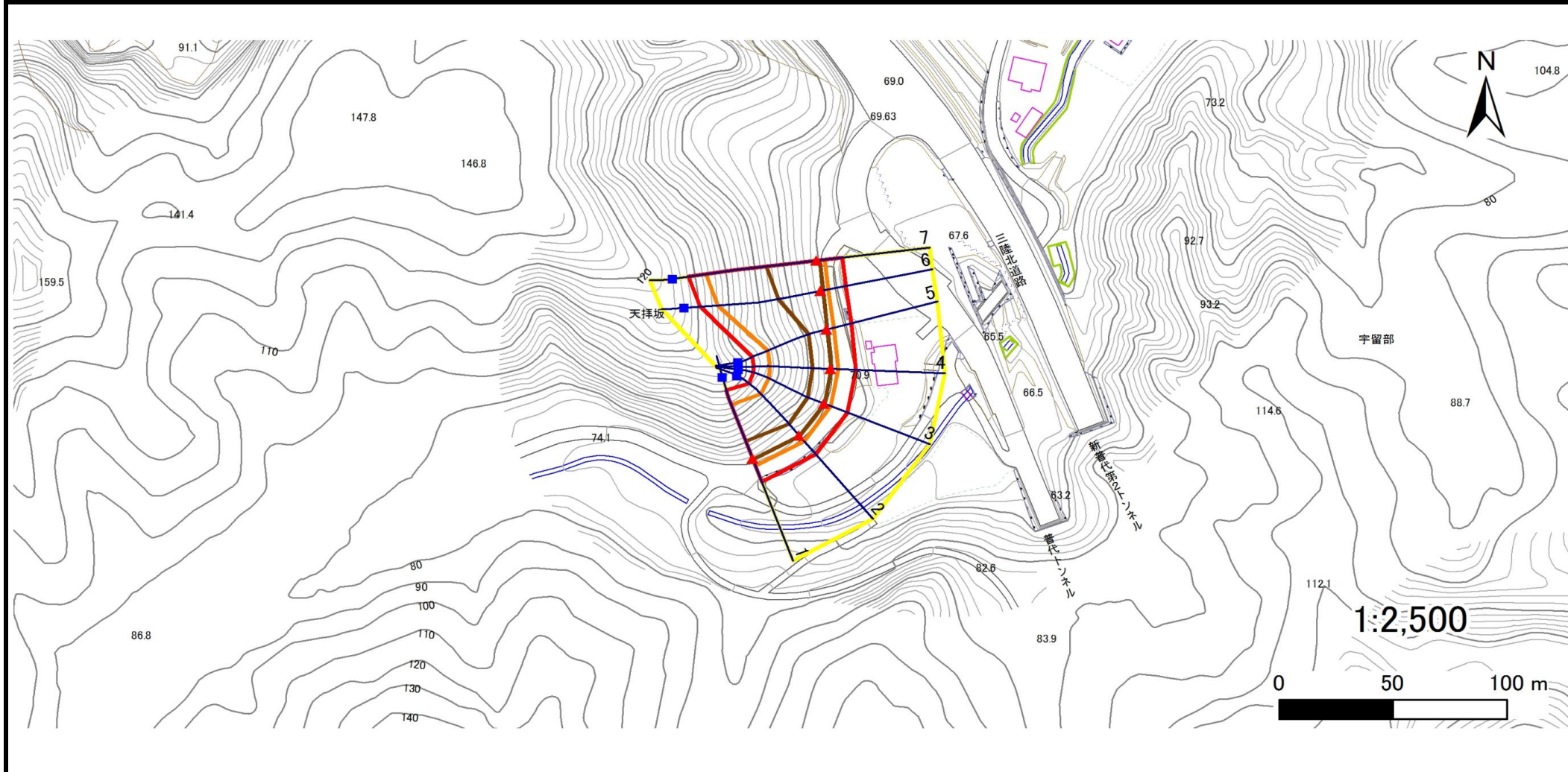
# 急傾斜地の崩壊区域調査

様式3-1 危害のおそれのある土地、著しい危害のおそれのある土地の設定図

調査年度

令和5年度

急傾斜地の位置 箇所番号 485BN056 箇所名 天拝坂-1 所在地 下閉伊郡普代村第16地割字天拝坂



- |    |      |        |                     |  |
|----|------|--------|---------------------|--|
| 凡例 | ■ 上端 | — 横断測線 | ▭ 危害のおそれのある土地の区域    | ▭ 土石等の移動による力が100kN/m <sup>2</sup> を超える範囲 |
|    | ▲ 下端 |        | ▭ 著しい危害のおそれのある土地の区域 | ▭ 土石等の堆積高が3mを超える範囲                       |

## 急傾斜地の崩壊区域調書

様式3-2 建築物に作用すると想定される衝撃に関する事項(1/1)

調査年度	令和5年度
------	-------

急傾斜地の位置		箇所番号		485BN056				箇所名		天拝坂-1		所在地		下閉伊郡普代村第16地割字天拝坂			
横断 測線 番号	急傾斜地の下端に隣接する土地								急傾斜地内								
	土石等の移動の高さと力の大きさ				土石等の堆積高さとの大きさ				土石等の移動の高さと力の大きさ				土石等の堆積高さとの大きさ				
	区分	高さ (m)	下端からの距離 (m)	力の大きさ (kN/m <sup>2</sup> )	区分	下端からの水平 距離(m)	高さ (m)	力の大きさ (kN/m <sup>2</sup> )	区分	高さ (m)	上端からの比高 (m)	力の大きさ (kN/m <sup>2</sup> )	区分	上端からの比高 (m)	高さ (m)	力の大きさ (kN/m <sup>2</sup> )	
1	100kN/m <sup>2</sup> を超える	1.00	0.00 ~ 3.50	156.46	3mを超える	0.00 ~ 0.55	3.31	17.71	100kN/m <sup>2</sup> を超える	1.00	10.73 ~ 32.40	156.46	3mを超える	25.00 ~ 32.40	3.31	17.71	
	それ以外	1.00	3.50 ~ 11.29	100.00	それ以外	0.55 ~ 11.29	3.00	16.05	それ以外	1.00	5.00 ~ 10.73	100.00	それ以外	5.00 ~ 25.00	3.00	16.05	
2	100kN/m <sup>2</sup> を超える	1.00	0.00 ~ 3.31	153.01	3mを超える	0.00 ~ 0.35	3.18	17.04	100kN/m <sup>2</sup> を超える	1.00	10.53 ~ 30.56	153.01	3mを超える	25.00 ~ 30.56	3.18	17.04	
	それ以外	1.00	3.31 ~ 11.09	100.00	それ以外	0.35 ~ 11.09	3.00	16.05	それ以外	1.00	5.00 ~ 10.53	100.00	それ以外	5.00 ~ 25.00	3.00	16.05	
3	100kN/m <sup>2</sup> を超える	1.00	0.00 ~ 3.23	151.75	3mを超える	0.00 ~ 0.25	3.13	16.75	100kN/m <sup>2</sup> を超える	1.00	10.54 ~ 30.96	151.75	3mを超える	25.00 ~ 30.96	3.13	16.75	
	それ以外	1.00	3.23 ~ 11.02	100.00	それ以外	0.25 ~ 11.02	3.00	16.05	それ以外	1.00	5.00 ~ 10.54	100.00	それ以外	5.00 ~ 25.00	3.00	16.05	
4	100kN/m <sup>2</sup> を超える	1.00	0.00 ~ 3.28	152.64	3mを超える	0.00 ~ 0.29	3.15	16.88	100kN/m <sup>2</sup> を超える	1.00	10.53 ~ 31.10	152.64	3mを超える	25.00 ~ 31.10	3.15	16.88	
	それ以外	1.00	3.28 ~ 11.07	100.00	それ以外	0.29 ~ 11.07	3.00	16.05	それ以外	1.00	5.00 ~ 10.53	100.00	それ以外	5.00 ~ 25.00	3.00	16.05	
5	100kN/m <sup>2</sup> を超える	1.00	0.00 ~ 3.21	151.36	3mを超える	0.00 ~ 0.22	3.11	16.66	100kN/m <sup>2</sup> を超える	1.00	10.55 ~ 31.28	151.36	3mを超える	25.00 ~ 31.28	3.11	16.66	
	それ以外	1.00	3.21 ~ 11.00	100.00	それ以外	0.22 ~ 11.00	3.00	16.05	それ以外	1.00	5.00 ~ 10.55	100.00	それ以外	5.00 ~ 25.00	3.00	16.05	
6	100kN/m <sup>2</sup> を超える	1.00	0.00 ~ 3.42	155.08	3mを超える	0.00 ~ 1.19	3.56	19.04	100kN/m <sup>2</sup> を超える	1.00	10.61 ~ 43.61	155.08	3mを超える	30.00 ~ 43.61	3.56	19.04	
	それ以外	1.00	3.42 ~ 11.21	100.00	それ以外	1.19 ~ 11.21	3.00	16.05	それ以外	1.00	5.00 ~ 10.61	100.00	それ以外	5.00 ~ 30.00	3.00	16.05	
7	100kN/m <sup>2</sup> を超える	1.00	0.00 ~ 3.44	155.43	3mを超える	0.00 ~ 1.19	3.55	19.02	100kN/m <sup>2</sup> を超える	1.00	10.62 ~ 46.00	155.43	3mを超える	30.00 ~ 46.00	3.55	19.02	
	それ以外	1.00	3.44 ~ 11.23	100.00	それ以外	1.19 ~ 11.23	3.00	16.05	それ以外	1.00	5.00 ~ 10.62	100.00	それ以外	5.00 ~ 30.00	3.00	16.05	
	100kN/m <sup>2</sup> を超える		~		3mを超える	~			100kN/m <sup>2</sup> を超える		~		3mを超える	~			
	それ以外		~		それ以外	~			それ以外		~		それ以外	~			
	100kN/m <sup>2</sup> を超える		~		3mを超える	~			100kN/m <sup>2</sup> を超える		~		3mを超える	~			
	それ以外		~		それ以外	~			それ以外		~		それ以外	~			
	100kN/m <sup>2</sup> を超える		~		3mを超える	~			100kN/m <sup>2</sup> を超える		~		3mを超える	~			
	それ以外		~		それ以外	~			それ以外		~		それ以外	~			
	100kN/m <sup>2</sup> を超える		~		3mを超える	~			100kN/m <sup>2</sup> を超える		~		3mを超える	~			
	それ以外		~		それ以外	~			それ以外		~		それ以外	~			
	100kN/m <sup>2</sup> を超える		~		3mを超える	~			100kN/m <sup>2</sup> を超える		~		3mを超える	~			
	それ以外		~		それ以外	~			それ以外		~		それ以外	~			