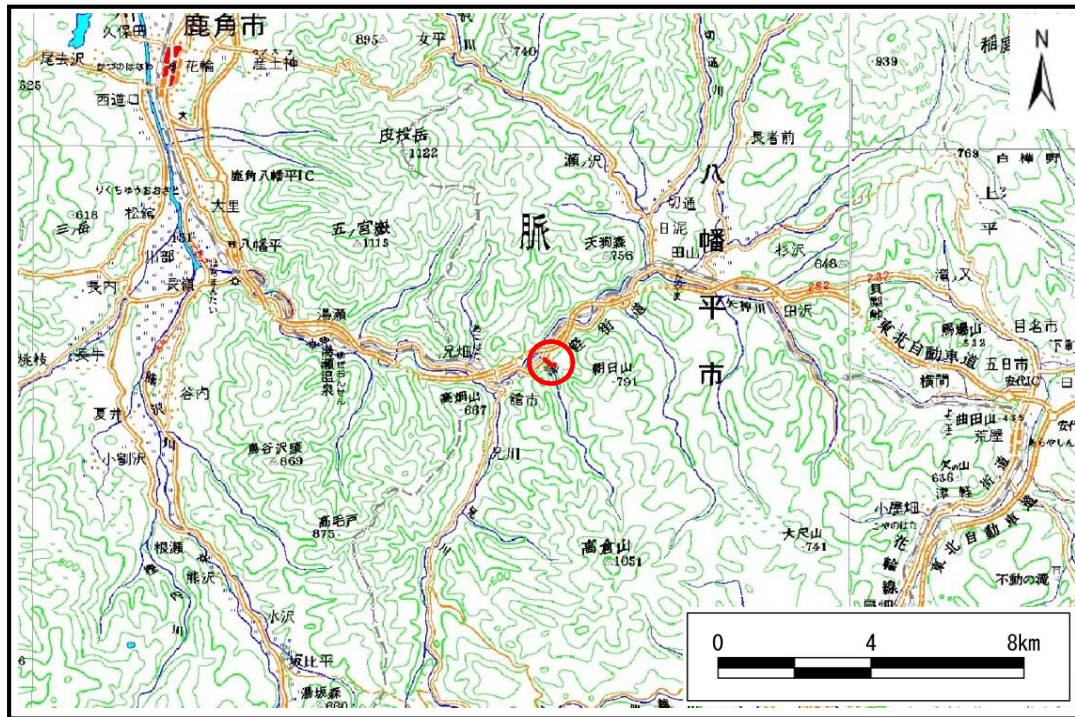


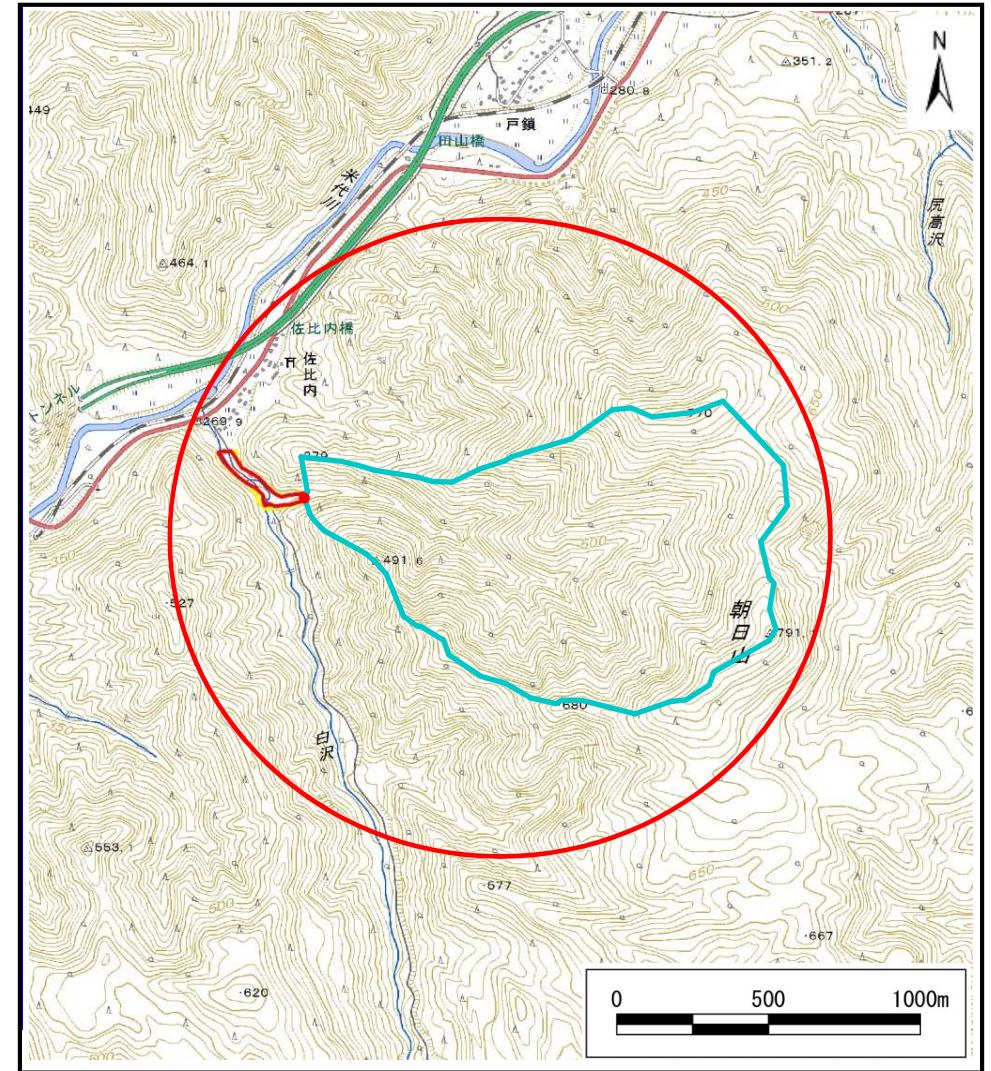
# 土砂災害防止に関する基礎調査(土石流)

表紙 概況,位置図

自然現象の種類	土石流
溪流番号	A026109
水系名	米代川
河川名	米代川
溪流名	白沢口の沢
所在地	八幡平市佐比内
調査機関	盛岡広域振興局土木部 岩手土木センター



概況図(S=1:200,000)

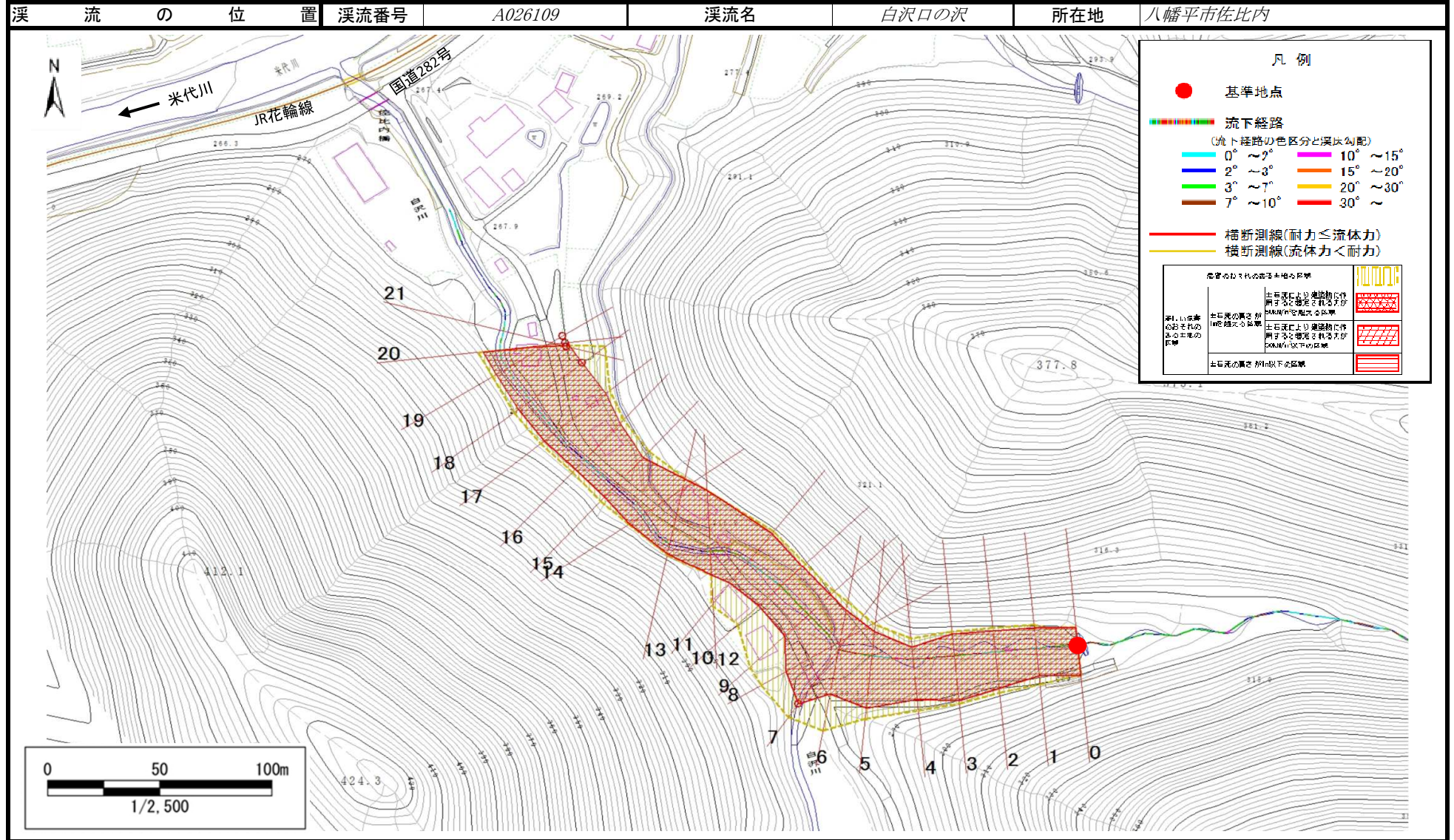


位置図(S=1:25,000)



# 土石流区域調査

様式3-1 危害のおそれのある土地、著しい危害のおそれのある土地の設定図



# 土石流区域調書

様式3-2 建築物に作用すると想定される衝撃に関する事項

調査年度	平成28年度
------	--------

溪流の位置	溪流番号	A026109	溪流名	白沢口の沢	所在地	八幡平市佐比内
-------	------	---------	-----	-------	-----	---------

横断測線番号	土石流の高さh(m)	土石流の流体力Fd(kN/m <sup>2</sup> )	建築物の耐力P2(kN/m <sup>2</sup> )	横断測線番号	土石流の高さh(m)	土石流の流体力Fd(kN/m <sup>2</sup> )	建築物の耐力P2(kN/m <sup>2</sup> )
No.0	2.21	40.01	4.70				
No.1	2.25	37.35	4.67				
No.2	2.02	31.77	4.88				
No.3	1.85	27.00	5.07				
No.4	2.12	33.46	4.77				
No.5	1.66	25.61	5.38				
No.6	1.54	23.95	5.62				
No.7	1.19	16.91	6.71				
No.8	1.54	23.69	5.62				
No.9	1.93	31.17	4.98				
No.10	1.97	32.23	4.93				
No.11	1.88	28.51	5.04				
No.12	1.67	16.95	5.36				
No.13	2.51	29.49	4.54				
No.14	2.55	28.01	4.53				
No.15	2.25	22.85	4.68				
No.16	2.07	19.74	4.82				
No.17	1.89	15.53	5.02				
No.18	1.46	9.26	5.83				
No.19	1.50	8.40	5.71				
No.20	1.56	7.61	5.59				
No.21	1.59	7.14	5.52				