

	被害件数							被害額計		
	河川	砂防設備	道路	橋梁	下水道	公園	計			
盛岡土木管内	0箇所	0箇所	1箇所	0箇所	0箇所	0箇所	1箇所	183箇所	14,000	6,610,217
北上土木管内	0箇所	0箇所	3箇所	0箇所	0箇所	0箇所	3箇所		117,000	
県南土木管内	11箇所	0箇所	102箇所	1箇所	1箇所	2箇所	117箇所		3,035,117	
一関土木管内	13箇所	2箇所	43箇所	4箇所	0箇所	0箇所	62箇所		3,444,100	

市町村名	県 工 事																		市 町 村 工 事								計										
	河川		海岸(その他)		砂防設備		地すべり		急傾斜		道路		橋梁		港湾		海岸(港湾にかかわるもの)		下水道		公園		河川		道路			橋梁		下水道		公園					
	被害箇所数	被害額	被害箇所数	被害額	被害箇所数	被害額	被害箇所数	被害額	被害箇所数	被害額	被害箇所数	被害額	被害箇所数	被害額	被害箇所数	被害額	被害箇所数	被害額	被害箇所数	被害額	被害箇所数	被害額	被害箇所数	被害額	被害箇所数	被害額		被害箇所数	被害額	被害箇所数	被害額	被害箇所数	被害額				
盛岡市																																					
岩手町																																					
雫石町										1	14,000								1	14,000																	
葛巻町																																					
八幡平市																																					
紫波町																																					
矢巾町																																					
滝沢村																																					
花巻市																																					
北上市										1	10,000								1	10,000																	
西和賀町										1	95,000												1	12,000									1		12,000		
奥州市										65	2,390,000						1	90,000		66	2,480,000	11	42,000	31	379,117	1	70,000				2	2,000	45		493,117		
金ヶ崎町										2	32,000									2	32,000			4	30,000									4		30,000	
一関市	8	591,000			2	93,000				29	1,675,300	2	600,000						41	2,959,300	5	90,800	14	264,000	2	130,000							21		484,800		
平泉町																																					
藤沢町																																					
大船渡市																																					
陸前高田市																																					
住田町																																					
遠野市																																					
釜石市																																					
大槌町																																					
宮古市																																					
山田町																																					
川井村																																					
岩泉町																																					
田野畑村																																					
久慈市																																					
洋野町																																					
普代村																																					
野田村																																					
二戸市																																					
軽米町																																					
一戸町																																					
九戸村																																					
計	8	591,000	0	0	2	93,000	0	0	0	0	99	4,216,300	2	600,000	0	0	0	0	1	90,000	0	0	112	5,590,300	16	132,800	50	685,117	3	200,000	0	0	2	2,000	71	1,019,917	

1. 被害状況、復旧状況

土木関係被害復旧等報告

県土整備部

	被害状況等	復旧作業状況等	
施設区分		6月19日 16時00分現在	
道路	全面通行止め 6路線7区間 [国道342号] 一関市巖美町天王～秋田県境(土砂崩落、落橋-祭時大橋)	白崖地区復旧工事中、市野々原地区迂回路計画中、祭時～県境詳細調査中	
	[国道397号] 奥州市胆沢区若柳市野々原～秋田県境(法面崩壊)	胆沢トンネル西側土砂撤去中	
	[主要地方道花巻衣川線] 奥州市衣川区大平(法面崩壊) 奥州市胆沢区下鹿合(路面損傷) 奥州市衣川区小田(路面損傷)	測量調査中 片側交互通行に向け工事中 片側交互通行に向け工事中(片側交互通行へ)	
	[主要地方道栗駒衣川線] 奥州市衣川区餅転橋(路面損傷)	測量調査中	
	[主要地方道盛岡横手線] 雫石町南畑～西和賀町沢内川舟(土砂崩落)	片側交互通行に向け工事着手	
	[一般県道衣川水沢線] 奥州市胆沢区大袋(路面陥没)	片側交互通行に向け工事中	
	片側交互通行 3路線4区間 [国道107号] 西和賀町ゆだ高原駅付近(路面沈下)		
	[主要地方道花巻衣川線] 金ヶ崎町永栄中山(路面損傷) 奥州市衣川区小田(路面損傷)		
	[一般県道夏油温泉江釣子線] 北上市和賀町内鱒沢(法面崩壊)		
	復旧済箇所 [主要地方道栗駒衣川線] 奥州市衣川区楢原新橋(路面陥没) 6月18日 交通開放		
	河川 砂防	河川閉塞によるせき上げ(いわゆるせき止め湖)の可能性があり、今後、雨等により被害が拡大する恐れのある箇所は、「一関市市野々原地区」を含め県内で5箇所となった。 県管理 [胆沢川(五松林橋上流左岸)] 堤防天端にクラック有り。L=50m、W=1.5cm、深さ15cm。	
		[磐井川] 斜面崩壊により河道内に土砂流入(2箇所)。2箇所とも水位の上昇がみられないことを確認。	
		[久保川] 小規模な土砂崩落があり。堤防に一部クラック発生。	
[尿前川(しとまえがわ)] 斜面崩落2箇所確認。			
県管理外 [衣川支川有浦沢川(上衣川有浦地区)] 土砂崩落により河川閉塞。(L=30m、W=3-4m)		仮排水路を設置済。(奥州市管理普通河川) 国土交通省は応急対策に着手。	
[磐井川上流] 斜面崩壊による河川閉塞を、新たに1箇所確認。磐井川上流では、計3箇所。 磐井川(一関市市野々原地区)		・国土交通省では、17日13時に記者会見し、市野々原地区の天然ダム(河道埋塞)箇所における直轄砂防災害関連緊急事業の実施を発表。事業費-10.7億円 ・県は、市野々原地区に通じる重機運搬路を17日中に概成。当該地区への資材の搬入が可能となる。照明車が現地入り。 ・工事搬入路の伐採 ・ポンプの搬入(30m3/分×4台)・・・うち1台稼働開始 ・観測機器(水位計、移動杭)設置 ・油圧ショベル3台稼働中(うち2台は無人施工型)  水田50haに水が引けない状況を確認。	
磐井川(一関市須川岳国有林内) 湯尻沢(一関市須川岳国有林内)・・・【今回確認】		上流域にセンサー設置等検討のため、20日現地調査予定。	
[産女川上流] 山腹崩壊により、1km以上に渡り土砂が堆積。上空からの確認のため、数量などの詳細は不明。 産女川(一関市須川岳国有林内)・・・【今回確認】 土石流発生の情報有り		林野庁では、ワイヤーセンサーを設置し、土砂流出を監視する。  現地調査中。	
[北股川上流] 斜面崩壊による河川閉塞を1箇所確認。 上空からの確認のため、数量などの詳細は不明。 北股沢(奥州市衣川区増沢地内)・・・【今回確認】			
・現時点での砂防えん堤の被害報告なし。 ・衣川地区で地すべりの報告		現在調査中  表層崩落により今後対応策検討。自主避難4戸18名。 亀裂部分にシート保護を実施。	
		・TEC-FORCE、砂防ボランティア、県の合計61名が、土砂災害の危険箇所を緊急点検。箇所数は累計738箇所。 結果：危険度A(要検討)9箇所、危険度B(要詳細調査)35箇所	
	[土砂災害警戒情報] 15日から地盤の緩みを考慮し、通常より少ない雨量で発表。		
都市公園	奥州市管理 水沢公園、向山公園、見分森公園、北野公園、久保公園、高台公園一部被害あり。		
下水道	県管理 [水沢浄化センター] 汚泥消化タンクかくはん機及び、汚泥濃縮機他故障	現在調査中 (別系統に運転を切り替えて機能維持しており、運転上は支障なし)	

	対応状況等	判定結果
施設区分	<b>6月19日 16時00分現在</b>	
住宅	<p>一般住宅(被災建築物応急危険度判定)</p> <p>・15日14時30分 - 県庁に、被災建築物応急危険度判定支援本部を設置。</p> <p>一関市</p> <p>17日-市野々原地区、祭時地区、槻木平地区で、県及び市が判定活動を実施。 体制:県2名、盛岡市2名、花巻市1名、北上市1名の計6名(3班体制)</p> <p>19日-巖美町小猪岡(こいのか)地区で、判定活動を追加で実施中。(6戸) 体制:一関市2名</p> <p>奥州市</p> <p>16日 - 県2名と奥州市4名の計6名(2班体制)により、胆沢区、衣川区において判定活動を実施。</p> <p>17日 - 奥州市4名(2班体制)により、胆沢区において判定活動を実施。</p> <p>18日 - 胆沢区、衣川区で判定活動を実施中。 体制:県7名、盛岡市2名、奥州市2名、陸前高田市2名、釜石市2名、宮古市2名、岩手県建築住宅センター1名の計18名(9班体制)</p> <p>19日 - 胆沢区、衣川区で判定活動を実施中。 体制:県4名、盛岡市2名、奥州市2名、北上市1名、陸前高田市2名、釜石市2名、宮古市2名、(社)岩手県建築支会14名、(財)岩手県建築住宅センター2名の計31名(15班体制)</p> <p>16~20日調査棟数800棟予定</p> <p>西和賀町</p> <p>16日 - 県職員3名(1班体制)により、川尻地区、白木野地区において被災建築物応急危険度判定活動を実施。</p>	<p>調査棟数46棟-危険8棟、要注意18棟、使用可能20棟。</p> <p>調査棟数33棟-危険5棟、要注意17棟、使用可能11棟。</p> <p>調査棟数34棟-危険0棟、要注意16棟、使用可能18棟。</p> <p>調査棟数174棟-危険3棟、要注意20棟、使用可能151棟。</p> <p>調査棟数2棟-要注意2棟。</p>
	<p>応急仮設住宅等被災者のための住宅対策</p> <p>市町村からの要請</p> <p>一関市 被災者が希望する場合の県営住宅への入居について県に要請あり。 一関市(3戸)、奥州市(3戸)、北上市(5戸)内の県営住宅を7月の定期募集から外し、被災者用に当面確保することとし、関係市に通知した。</p>	
	<p>被災宅地危険度判定(震災後の宅地の安全性を確認するための調査を行うもの)</p> <p>一関市 ・17日 県1名及び市3名の計4名の職員で実施済。</p> <p>奥州市:判定の派遣依頼あり。 ・19日(県4班8名、市町村7班14名 計11班22名) ・20日(県5班10名、市町村7班14名 計12班24名)で実施中。</p> <p>西和賀町:町から要請あり。18日に県職員3名で実施済。</p>	<p>危険な地割れの状況が有ることを確認しているが、調査時間不足であったため、今後の対応について市と協議予定。</p> <p>調査済件数1件 - 要注意1件</p>
	<p>住宅相談窓口の設置等住宅情報提供</p> <p>19日より今回の地震に対応した住宅相談窓口を設置。 [6箇所] 県南局土木部、一関局土木部、北上市土木部 建築住宅課、県民住宅プラザ(盛岡・水沢)</p>	

# 土木関係被害復旧等報告

県土整備部

## 2. 被害調査体制

(人)

	職員数		応援体制(土木職員)				県以外の応援状況
			17日	18日	19日	20日	19日
県南広域振興局土木部	土木	21					被災建築物応急危険度 判定に建築士会、住宅 センター、市等から25名
	建築	3					
	事務他	17	計 41	6	14	14	
一関総合支局土木部	土木	18					
	建築	3					
	事務他	15	計 36	29	36	34	
合計	土木	39					
	建築	6					
	事務他	32	計 77	35	50	48	

凡例

復旧情報  
作業情報

路線: 箇所  
当初規制状況 (被災状況)

# 土木関係被害復旧状況

県土整備部6月19日 16:00作成

全面通行止中 (迂回路あり)  
片側交互通行に向け工事着手

片側交互通行中



107号: ゆだ高原駅付近  
片側交互 (路面沈下)



397号: 石淵トンネル東側

片側交互通行中

主夏油温泉江釣子線: 鱒沢  
片側交互通行 (法面崩壊)

主盛岡横手線: 南畑  
全面通行止 (土砂崩落)

片側交互通行中

主花巻衣川線: 永栄中山  
全面通行止 (路面損傷)

全面通行止中  
片側交互通行に向け工事中



主花巻衣川線: 下鹿合  
全面通行止 (路面損傷)

監視中

胆沢川: 五松林橋上流左岸  
(堤防天端クラック)



397号: 漁止スノーシート付近  
(土砂崩壊)

397号: (土砂崩壊)

全面通行止中  
測量調査中



主花巻衣川線: 大平  
全面通行止 (法面崩壊)

全面通行止中  
片側交互通行に向け工事中

全面通行止

下甲地 ~ 秋田県境 路面亀裂箇所多数

監視中

尿前川: 斜面崩落2箇所確認

迂回路調査中



342号: 祭時大橋 (落橋)

震源地

詳細調査中

真湯 ~ 須川温泉 被災箇所多数

全面通行止中  
土砂撤去中

397号: 胆沢トンネル西側  
全面通行止 (法面崩壊)



片側交互通行中

主花巻衣川線: 小田  
全面通行止 (路面損傷)

主衣川水沢線: 大袋  
全面通行止 (路面陥没)

全面通行止中  
測量調査中



主栗駒衣川線: 餅転橋  
全面通行止 (路面損傷)

交通開放済

主栗駒衣川線: 檜原新橋  
全面通行止 (路面陥没)

全面通行止

全面通行止

全面通行止中  
復旧工事中



342号: 白崖  
全面通行止 (土砂崩落)

監視中

久保川: 小規模土砂崩落 (堤防クラック)

監視中

磐井川: 左岸 (土砂崩落 河道閉塞)

迂回路計画

342号: 矢櫃ダム付近 (土砂崩落)

応急排水 ポンプ1台稼動中 (国)

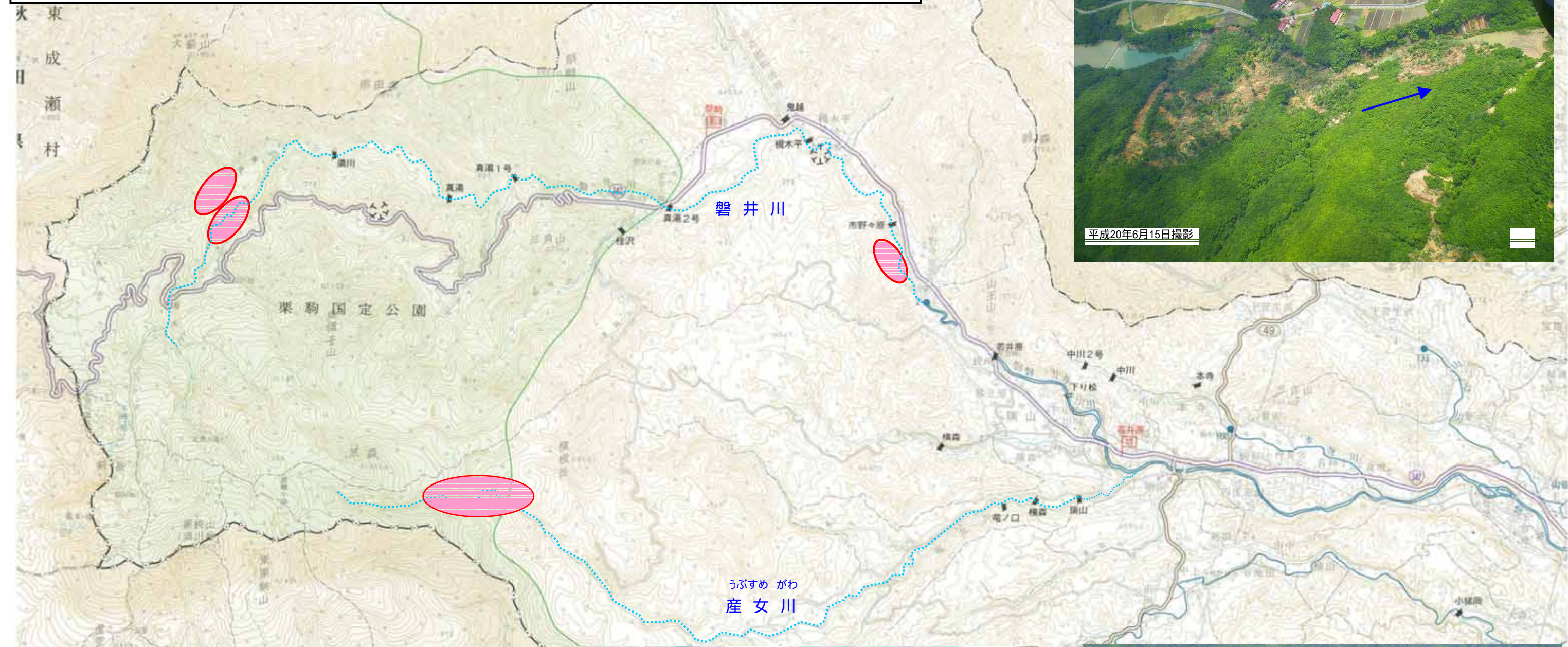
磐井川: 右岸 (土砂崩落 河道閉塞)

342号: (土砂崩壊)



# 一級河川磐井川 普通河川産女川の被災状況 (6月15日、17日、18日調査実施)

H20.6.19 岩手県河川課



一級河川衣川に係る支川の被災状況(6月19日調査実施)  
北股川上流(北股沢)地区

H20.6.19 岩手県河川課



平成20年6月19日撮影



一級河川 衣川  
支川 北股川  
(北股沢)