

平成17年中の岩手県災害被害状況報告書

岩手県総務部総合防災室

目 次

1	平成17年中の災害の概要	1
2	平成17年中の災害被害状況総括表	2
3	平成17年中の災害別被害種類別被害一覧表	3
4	平成17年中の市町村別被害種類別被害一覧表	5
5	平成17年中の市町村別災害別被害一覧表	7
6	岩手県災害被害発生状況	10
7	年間被害額、災害発生件数の推移(過去10年間)	12
8	年間り災世帯数、死傷者数(過去10年間)	12
9	平成17年中の災害被害状況	13
(1)	1月16日から18日の暴風雪・波浪災害	13
(2)	1月から3月の豪雪災害	15
(3)	4月7日から8日の強風・落雷・融雪災害	16
(4)	4月29日の強風災害	17
(5)	5月6日から7日の林野火災	17
(6)	5月19日の強風災害	18
(7)	5月20日の地すべり災害	18
(8)	5月27日の落雷災害	18
(9)	6月4日の大雨災害	19
(10)	6月11日の大雨災害	20
(11)	6月19日から20日の降雹・落雷災害	20
(12)	6月27日の大雨災害	21
(13)	7月1日から2日の大雨災害	23
(14)	7月16日の大雨災害	23
(15)	7月26日の台風災害(台風7号)	24
(16)	7月31日の大雨・洪水災害	24
(17)	8月の高温災害	25
(18)	8月13日から15日の大雨・洪水災害	26
(19)	8月16日の地震災害	27
(20)	8月19日から23日の大雨・落雷・降雹災害	32
(21)	9月7日から8日の台風災害(台風14号)	35
(22)	10月23日の大雨災害	36
(23)	11月8日から9日の強風・落雷災害	38
(24)	11月15日の地震災害	38
(25)	12月20日の強風災害	39
(26)	12月23日から27日の大雪災害	39
9-2	避難勧告・避難指示の状況	41
10	平成17年中の災害対策本部、災害警戒本部設置状況	42
11	岩手県災害対策本部、災害警戒本部設置状況	48
12	年別月別岩手県災害対策本部等設置状況一覧	49
13	災害時における消防職員及び消防団員出動状況	52

1 平成17年中の災害の概要

(1) 被害状況

平成17年中に発生した災害は、件数26件、死者1名、負傷者14名で、被害総額は、22億5千万円余に上った。これを前年と比較すると、災害発生件数は3件の減、死者は1名とかわらず、負傷者は6名の減、被害総額で102億9千万円余の減となっている。また、過去10年間でみると、災害件数では6番目に多く、被害総額では1番に低い数値となっている。

(2) 県の対応

県では、これらの災害に対処するため、災害警戒本部を19回(暴風雪・波浪警報3回、暴風・波浪警報1回、大雨・洪水警報12回、震度4の地震2回、津波注意報1回、大雪警報2回、)設置し、災害対策本部を1回(震度5強の地震1回)を設置し、気象情報の伝達、被害状況の把握及び応急措置に努めた。

(3) 激甚災害指定状況

平成17年度中に発生した災害で激甚災害に指定された災害はない。

2 平成17年中の災害被害状況総括表

(平成18年4月1日現在)

	災 害 名	被害額(千円)
1	1月16日から18日の暴風雪・波浪災害	651,284
2	1月から3月の大雪災害	106,391
3	4月 7日から8日の強風・落雷・融雪災害	73,551
4	4月29日の強風災害	1,645
5	5月6日から7日の林野火災	66,831
6	5月19日の強風災害	130
7	5月20日の地すべり災害	98,115
8	5月27日の落雷災害	8,104
9	6月 4日の大雨災害	76,755
10	6月11日の大雨災害	266
11	6月19日から20日の降雹・落雷災害	93,263
12	6月27日の大雨災害	293,382
13	7月1日から2日の大雨災害	9,109
14	7月16日大雨災害	0
15	7月26日の台風災害(台風7号)	11,517
16	7月31日の大雨・洪水災害	3,000
17	8月の高温災害	22,583
18	8月13日から15日の大雨・洪水災害	353,379
19	8月16日の地震災害	182,343
20	8月19日から23日の大雨・落雷・降雹災害	69,392
21	9月 7日から8日の台風災害(台風14号)	17,984
22	10月23日の大雨災害	93,448
23	11月08日の強風・落雷災害	314
24	11月15日の地震災害	16,000
25	12月20日の強風災害	100
26	12月23日から27日の大雪災害	5,109
計		2,253,995

3 平成17年中の災害別被害種類別被害一覧表

区分 災害名	死 者	重 傷	軽 傷	全壊			半壊			一部破損			床上浸水			床下浸水			り災世 帯合 計	り災者 合 計	非住家 被 害 棟 数	被害額合計	住家被害	非住家被害	庁舎等被害	社会福祉 施設被害
				棟数	り災 世帯数	り災者数	棟数	り災 世帯数	り災者数	棟数	世帯数	人数	棟数	り災 世帯数	り災者数	棟数	世帯数	人数								
1.16～18 暴風雪・波浪災害																						651,284				
1月～3月 豪雪災害																						106,391				
4.7～8 強風・落雷・融雪災害																						73,551				
4.29 強風災害																						1,645				
5.6～7 林野火災																						66,831				
5.19 強風災害																						130				
5.20 地すべり災害																						98,115				
5.27 落雷災害																						8,104			104	
6.4 大雨災害																						76,755				
6.11 大雨災害																						266				
6.19～20 降雹・落雷災害																						93,263				
6.27 大雨災害														4	4	20					2	293,382				
7.1～2 大雨災害																						9,109				
7.16 大雨災害														4	4	12										
7.26 台風災害(台風7号)																						11,517				
7.31 大雨・洪水災害													1	1	2	25	25	98	1	2		3,000				
8月 高温災害																						22,583				
8.13～15 大雨・洪水災害													1	1	2	13	13	37	1	2	6	353,379	530			
8.16 地震災害		3	8						9	8	28										2	182,343	5,920	1,000	6,143	846
8.20～23 大雨・落雷・降雹災害																						69,392				
9.7～8 台風災害(台風14号)													1	1	3	8	8	31	1	3		17,984	1,700			
10.23 大雨災害																						93,448			603	
11.8～9 強風・落雷災害																						314				
11.15 地震災害																						16,000				
12.20 強風災害																						100				
12.23～27 大雪災害	1	3																				5,109		300	855	
県計	1	6	8						9	8	28		3	3	7	54	54	198	3	7	13	2,253,995	8,150	1,300	7,705	846

3 平成17年中の災害別被害種類別被害一覧表

区分 災害名	社会教育 体育施設 被害	医療衛生 施設被害	消防施設 被害	観光施設 被害	商工関係 被害	水産関係 被害	漁港施設 被害	農業施設 被害	農作物等 被害	家畜等関係 被害	農地 農業用施設 被害	林業関係 被害	公共土木施設 被害	学校被害	文化財 被害	高圧ガス・ 火薬類施設 及び鉱山 関係被害	通信関係 被害	電力関係 被害	鉄道関係 被害
1.16～18 暴風雪・波浪災害						111,150	539,300	220		71		543							
1月～3月 豪雪災害								90,357	13,171			2,863							
4.7～8 強風・落雷・融雪災害								4,795			2,000		66,756						
4.29 強風災害								1,645											
5.6～7 林野火災												66,831							
5.19 強風災害								130											
5.20 地すべり災害												98,115							
5.27 落雷災害											8,000								
6.4 大雨災害									1,438				75,317						
6.11 大雨災害												266							
6.19～20 降雹・落雷災害									93,263										
6.27 大雨災害									140		119,000		174,242						
7.1～2 大雨災害													7,629	1,480					
7.16 大雨災害																			
7.26 台風災害(台風7号)						1,560		20				9,937							
7.31 大雨・洪水災害											3,000								
8月 高温災害										22,583									
8.13～15 大雨・洪水災害											5,000	56,904	290,945						
8.16 地震災害	10,428	1,409		50	11,320	90		4,000			22,000	4,006	83,644	31,457				30	
8.20～23 大雨・落雷・降雹災害								50	1,864		14,000	4,161	49,317						
9.7～8 台風災害(台風14号)								848	9,723			4,237		1,476					
10.23 大雨災害			1,046			150					9,000		82,649						
11.8～9 強風・落雷災害			264					50											
11.15 地震災害											16,000								
12.20 強風災害								100											
12.23～27 大雪災害	2,000		398											1,244		312			
県計	12,428	1,409	1,708	50	11,320	112,950	539,300	102,215	119,599	22,654	198,000	247,863	830,499	34,177	1,480	312			30

4 平成17年中の市町村別被害種類別被害一覧表

区分 市町村名	死 者	重 傷	軽 傷	全壊			半壊			一部破損			床上浸水			床下浸水			り災世 帯合 計	り災者 合 計	非住家 被 害 棟 数	被害額合計	住家被害	非住家被害	庁舎等被害	社会福祉 施設被害	社会教育 体育施設 被害	医療衛生 施設被害	消防施設 被害		
				棟数	り災世帯数	り災者数	棟数	り災世帯数	り災者数	棟数	世帯数	人数	棟数	り災世帯数	り災者数	棟数	世帯数	人数													
盛岡市												1	1	2	9	9	24	1	2	6	355,816	530					59				
(盛岡市)												(1)	(1)	(2)	(9)	(9)	(24)			(6)	(339,816)	(530)					(59)				
(玉山村)																					(16,000)										
宮古市																					20,064			855				264			
(宮古市)																					(16,400)			(54)				(264)			
(田老町)																					(801)			(801)							
(新里村)																					(2,863)										
大船渡市		2	1									1	1	3	8	8	31	1	3		106,297	1,700			100		499				
奥州市																															
(水沢市)																															
(江刺市)																															
(前沢町)																															
(胆沢町)																															
(衣川村)																															
花巻市																															
(花巻市)																															
(大迫町)																															
(石鳥谷町)																															
(東和町)																															
北上市	1		4																												
久慈市																															
(山形村)																															
遠野市			1																												
(遠野市)			(1)																												
(宮守村)																															
一関市			1																												
(一関市)			(1)																												
花巻町																															
(大東町)																															
(千蔵町)																															
(東山町)																															
(室根村)																															
(川崎村)																															
陸前高田市																															
釜石市		1	1																												
(二戸市)																															
(浄法寺町)																															
八幡平市																															
(西根町)																															
(松尾村)																															
(安代町)																															
雫石町			1																												
葛巻町																															
若手町																															
滝沢村																															
紫波町			2																												
矢巾町																															
西和賀町																															
(湯田町)																															
(沢内村)																															
金ヶ崎町																															
平泉町																															
藤沢町																															
住田町																															
大槌町																															
山田町																															
岩泉町																															
田野畑村																															
普代村																															
川井村																															
軽米町																															
洋野町																															
(種市町)																															
(大野村)																															
野田村																															
九戸村																															
一戸町																															
その他																															
県計	1	6	8									9	8	28	3	3	7	54	54	198	3	7	13	2,253,995	8,150	1,300	7,705	846	12,428	1,409	1,708

4 平成17年中の市町村別被害種類別被害一覧表

区分 市町村名	観光施設 被害	商工関係 被害	水産関係 被害	漁港施設 被害	農業施設 被害	農作物等 被害	家畜等関係 被害	農地 農業用施設 被害	林業関係 被害	公共土木施設 被害	学校被害	文化財 被害	高圧ガス・ 火薬類施設 及び鉱山 関係被害	通信関係 被害	電力関係 被害	鉄道関係 被害
盛岡市						480		28,000	56,904	267,344	707	1,480	312			
(盛岡市)						(480)		(12,000)	(56,904)	(267,344)	(707)	(1,480)	(312)			
(玉山村)								(16,000)								
宮古市			16,049				33		2,863							
(宮古市)			(16,049)				(33)									
(田老町)																
(新里村)									(2,863)							
大船渡市		2,660	1,790	98,600	75				176		697					
奥州市					3,531	4,202	3,685	62,000	1,006	33,499	1,890					
(水沢市)						(3,007)		(4,000)			(95)					
(江刺市)					(893)	(1,129)		(34,000)	(1,006)	(27,024)	(115)					
(前沢町)					(20)	(66)		(13,000)			(1,569)					
(胆沢町)					(2,142)		(3,685)	(9,000)		(6,475)	(111)					
(衣川村)					(476)			(2,000)								
花巻市					1,772	12,904		55,000	2,000	6,901	9					
(花巻市)					(707)	(10,938)		(7,000)		(6,901)						
(大迫町)																
(石鳥谷町)					(1,065)	(1,893)		(10,000)	(2,000)		(9)					
(東和町)						(73)		(38,000)								
北上市					1,590	140		11,000			2,226					
久慈市			45,000				848			8,454	126					
(久慈市)			(45,000)				(848)			(8,454)	(126)					
(山形村)																
遠野市					4,840	267	697				50					
(遠野市)					(3,740)	(178)					(50)					
(宮守村)					(1,100)	(89)										
一関市		660			641	3,026	1,621	6,000	7,161	63,996	21,538					
(一関市)					(103)			(4,000)	(7,161)	(36,839)	(20,025)					
花泉町					468	(3,026)		(1,000)			(195)					
(大東町)					(70)						(1,205)					
(千厩町)								(1,000)		(27,157)	(113)					
(東山町)																
(室根村)							(1,621)									
(川崎村)		(660)														
陸前高田市			21,818		125			150			1,337					
釜石市	50		818	380,000	311			11,887	4,946	334						
二戸市					3,600	92,554	1,058		98,115	34,746						
(二戸市)					(2,400)	(15)	(1,058)	(98,115)	(27,117)							
(浄法寺町)					(1,200)	(92,539)				(7,629)						
八幡平市					10,000	2,076	241	2,000			42,168					
(西根町)						(580)	(241)									
(松尾村)						(1,390)										
(安代町)					(10,000)	(106)		(2,000)		(42,168)						
雫石町											54,472					
葛巻町											33,773					
若手町						1,959					1,857					
滝沢村								3,000		23,601						
紫波町					80	452			64,831	51,845						
矢巾町					3,000					56,523	483					
西和賀町					61,347			13,000		12,900	21					
(湯田町)					(26,000)			(12,000)		(12,900)	(21)					
(沢内村)					(35,347)			(1,000)								
金ヶ崎町							1,280	5,000			171					
平泉町					500					6,810						
藤沢町		8,000									2,077					
住田町					280		281		2,000							
大槌町			5,921	5,700					504	5,271						
山田町			15,290							7,380						
岩泉町			1,964		100		38									
田野畑村			500				256	1,000		31,085						
普代村			48,800	10,000	313											
川井村																
軽米町					250		2,219	3,000								
洋野町							4,023	9,000								
(種市町)							(343)									
(大野村)							(3,680)	(9,000)								
野田村							934									
九戸村					30		4,672				537					
一戸町					9,830	1,539	768		266	84,785	117					
その他																30
県計	50	11,320	112,950	539,300	102,215	119,599	22,654	198,000	247,863	830,499	34,177	1,480	312			30

5 平成17年中の市町村別災害別被害額一覧表

区分 市町村名	被害額合計	1.16～18	1月～3月	4.7～8	4.29	5.6～7	5.19	5.20	5.27	6.4	6.11	6.19～20
		暴風雪・波浪災害	豪雪災害	強風・落雷・融雪災害	強風災害	林野火災	強風災害	地すべり災害	落雷災害	大雨災害	大雨災害	降雹・落雷災害
盛岡市	355,816								8,000			
(盛岡市)	(339,816)								(8,000)			
(玉山村)	(16,000)											
宮古市	20,064	15,932	2,863									
(宮古市)	(16,400)	(15,932)										
(田老町)	(801)											
(新里村)	(2,863)		(2,863)									
大船渡市	106,297	100,429		75								
奥州市	119,660		347	2,921								
(水沢市)	(9,032)											
(江刺市)	(66,654)		(45)	(585)								
(前沢町)	(20,085)			(20)								
(胆沢町)	(21,413)		(302)	(1,840)								
(衣川村)	(2,476)			(476)								
花巻市	81,473	12,904	2,040	1,645	2,000							
(花巻市)	(28,433)	(10,938)	(40)	(580)								
(大迫町)												
(石鳥谷町)	(14,967)		(1,893)	(2,000)	(1,065)	(2,000)						
(東和町)	(38,073)		(73)									
北上市	14,991			590								
久慈市	54,428	45,000										
(久慈市)	(54,428)	(45,000)										
(山形村)												
遠野市	5,964		5,107									
(遠野市)	(4,078)		(3,918)									
(宮守村)	(1,189)		(1,189)									
一関市	117,940	70		53					104			
(一関市)	(76,771)			(53)					(104)			
(花泉町)	(4,719)											
(大東町)	(3,300)	(70)										
(千蔵町)	(28,719)											
(東山町)												
(室根村)	(3,771)											
(川崎村)	(660)											
陸前高田市	23,592	21,818		25								
釜石市	398,606	380,728		311								
二戸市	230,073		3,600	23,515				98,115				92,539
(二戸市)	(128,705)		(2,400)	(23,515)				(98,115)				
(浄法寺町)	(101,368)		(1,200)									(92,539)
八幡平市	56,485		10,000									76
(西根町)	(821)											(76)
(松尾村)	(1,390)											
(安代町)	(54,274)		(10,000)									
雫石町	54,502											
葛巻町	33,773			33,773								
岩手町	3,816											95
滝沢村	26,951											
紫波町	117,508	80				64,831						452
矢巾町	60,654											
西和賀町	87,268		61,347									
(湯田町)	(50,921)		(26,000)									
(沢内村)	(36,347)		(35,347)									
金ヶ崎町	6,451											
平泉町	8,677			500								
藤沢町	10,323											
住田町	2,561			280								
大槌町	17,396	12,125										
山田町	22,670	15,290										
岩泉町	2,102	442	80									
田野畑村	32,841	500										
普代村	59,113	58,800	313									
川井村												
軽米町	5,469	70										
洋野町	13,023							130				
(種市町)	(343)											
(大野村)	(12,680)											
野田村	934											
九戸村	5,239											
一戸町	97,305		9,830	9,468						76,755	266	101
その他	30											
県計	2,253,995	651,284	106,391	73,551	1,645	66,831	130	98,115	8,104	76,755	266	93,263

5 平成17年中の市町村別災害別被害額一覧表

区分 市町村名	6.27 大雨災害	7.1~2 大雨災害	7.16 大雨災害	7.26 台風災害(台風7号)	7.31 大雨・洪水災害	8月 高温災害	8.13~15 大雨・洪水災害	8.16 地震災害	8.20~23 大雨・落雷・降雹災害	9.7~8 台風災害(台風14号)	10.23 大雨災害	11.8~9 強風・落雷災害
盛岡市		1,480					328,778	59		480		
(盛岡市)		(1,480)					(328,778)	(59)		(480)		
(玉山村)												
宮古市											150	264
(宮古市)											(150)	(264)
(田老町)												
(新里村)												
大船渡市								3,309		2,484		
奥州市	56,647				3,685			44,526		4,534	7,000	
(水沢市)								(6,025)		(3,007)		
(江刺市)	(42,647)							(20,985)		(1,392)	(1,000)	
(前沢町)	(4,000)							(9,930)		(135)	(6,000)	
(胆沢町)	(8,000)					(3,685)		(7,586)				
(衣川村)	(2,000)											
花巻市	58,901							3,896		87		
(花巻市)	(13,901)							(2,887)		(87)		
(大迫町)												
(石鳥谷町)	(7,000)							(1,009)				
(東和町)	(38,000)											
北上市	10,140							4,187		74		
久慈市						848		8,580				
(久慈市)						(848)		(8,580)				
(山形村)												
遠野市						697		160				
(遠野市)								(160)				
(宮守村)												
一関市						1,621	1,000	72,034	7,758	3,494	29,806	
(一関市)							(1,000)	(64,207)	(7,758)		(1,649)	
(花泉町)								(1,225)		(3,494)		
(大東町)								(3,230)				
(千蔵町)								(562)			(28,157)	
(東山町)												
(室根村)						(1,621)		(2,150)				
(川崎村)								(660)				
陸前高田市								813		836		
釜石市				9,937				734		1,950	4,946	
二戸市		7,629				1,058			3,602	15		
(二戸市)						(1,058)			(3,602)	(15)		
(浄法寺町)		(7,629)										
八幡平市						241			44,168	2,000		
(西根町)						(241)				(504)		
(松尾村)										(1,390)		
(安代町)									(44,168)	(106)		
雫石町	54,472							30				
葛巻町												
岩手町								1,857	1,864			
滝沢村	1,000						23,601	2,000				
紫波町	51,845											
矢巾町	32,477							28,129				
西和賀町	25,900							21				
(湯田町)	(24,900)							(21)				
(沢内村)	(1,000)											
金ヶ崎町	2,000					1,280		171	3,000			
平泉町								1,367			6,810	
藤沢町								10,323				
住田町						281				2,000		
大槌町											5,271	
山田町											7,380	
岩泉町				1,580								
田野畑村						256					32,085	
普代村												
川井村												
軽米町					3,000	2,219						50
洋野町						4,023			9,000			
(種市町)						(343)						
(大野村)						(3,680)			(9,000)			
野田村						934						
九戸村						4,672				30		
一戸町						768		117				
その他								30				
県計	293,382	9,109		11,517	3,000	22,583	353,379	182,343	69,392	17,984	93,448	314

5 平成17年中の市町村別災害別被害額一覧表

市町村名	区分		
	11.15 地震災害	12.20 強風災害	12.23～27 大雪災害
盛岡市	16,000		1,019
(盛岡市)			(1,019)
(玉山村)	(16,000)		
宮古市			855
(宮古市)			(54)
(田老町)			(801)
(新里村)			
大船渡市			
奥州市			
(水沢市)			
(江刺市)			
(前沢町)			
(胆沢町)			
(衣川村)			
花巻市			
(花巻市)			
(大迫町)			
(石鳥谷町)			
(東和町)			
北上市			
久慈市			
(久慈市)			
(山形村)			
遠野市			
(遠野市)			
(宮守村)			
一関市			2,000
(一関市)			(2,000)
(花泉町)			
(大東町)			
(千厩町)			
(東山町)			
(室根村)			
(川崎村)			
陸前高田市		100	
釜石市			
二戸市			
(二戸市)			
(浄法寺町)			
八幡平市			
(西根町)			
(松尾村)			
(安代町)			
雫石町			
葛巻町			
岩手町			
滝沢村			350
紫波町			300
矢巾町			48
西和賀町			
(湯田町)			
(沢内村)			
金ヶ崎町			
平泉町			
藤沢町			
住田町			
大槌町			
山田町			
岩泉町			
田野畑村			
普代村			
川井村			
軽米町			
洋野町			
(種市町)			
(大野村)			
野田村			
九戸村			537
一戸町			
その他			
県計	16,000	100	5,109

6 岩手県災害被害発生状況

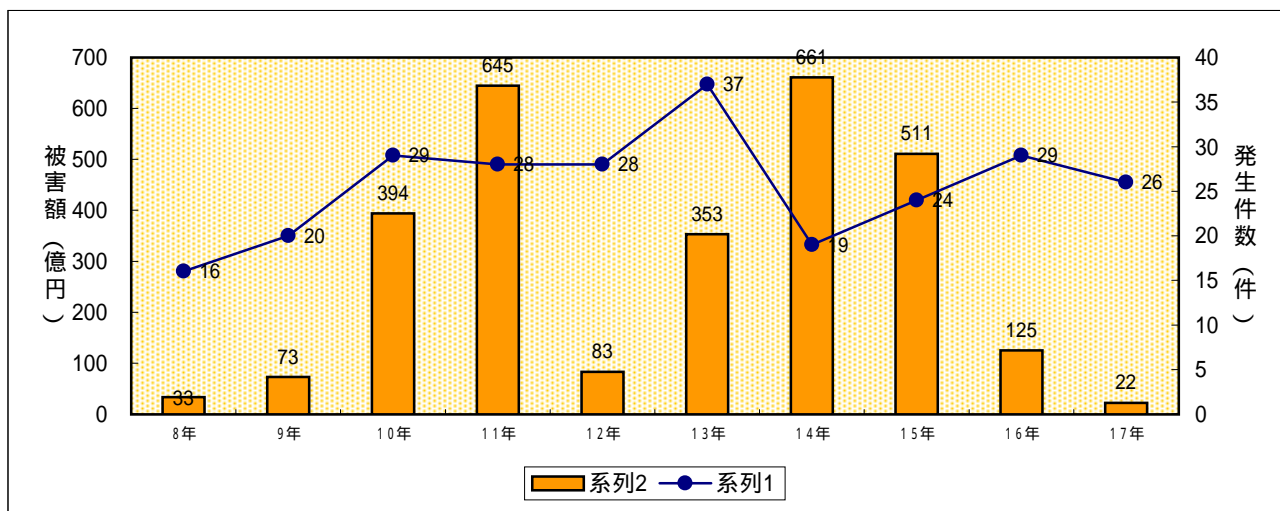
年	災害発生 件数	人的被害			り災世帯		被害額合計	住家等被害	庁舎等被害	社会教育・ 体育施設 被害	社会福祉 施設被害	医療衛生 施設被害	消防施設 被害	観光施設 被害	商工関係 被害	水産関係 被害	
		死者	行方不明者	負傷者	世帯数	人員											
	件	人	人	人	世帯	人		千円	千円		千円	千円	千円	千円	千円	千円	千円
44	13	1			308	1,294	3,079,871	97,992		450		2,283		280	3,844	509,133	
45	12	4		4	46	211	3,627,266	76,291		1,408		5,886		600	150	2,277,868	
46	14	163		3	23	87	3,866,864	4,048								1,243,929	
47	16	3		18	317	1,158	11,683,270	83,287	2,738	300			100	5,901	453	1,831,131	
48	12				21	74	8,202,505	8,387									
49	19				19	70	4,612,382	22,812							10,249	576,629	
50	19	4		3	298	1,126	11,517,750	185,844		7,008		27,358		7,353		2,958,660	
51	16				34	133	46,794,722	40,576						10,000	777,603		
52	17	5		13	51	960	9,277,080	166,841		20,140		24,160	1,418	2,000	177,172	7,100	
53	14	3		2	46	148	9,712,168	279,196	34,844	75,757		56,471	1,505	13,286	783,870	425,108	
54	20	3		53	1,188	4,317	29,721,471	1,359,328	24,056	26,000		32,101		7,400	409,090	2,300,902	
55	15	1		4	17	70	88,677,188	53,670	2,283	16,360		14,625	169	32,180	17,055	6,464,683	
56	19	8		55	1,447	5,315	104,613,965	1,444,826	73,855	140,087		110,708	108	119,635	2,333,320	791,959	
57	23	2			1,453	4,576	40,045,664	334,704	5,362	6,721		59,483	3,530	6,710	223,105	1,107,772	
58	24	2		41	83	294	8,503,086	673,995	34,299	34,863		141	3,000	79,740	61,478	1,195,859	
59	14	5		22	12	57	20,773,551	126,717	1,000	6,670			225	300		147,631	
60	20	2			3	8	12,787,862	10,181					198	3,579		5,954	
61	21	2		2	70	221	35,012,419	16,741	10,401	38,297		20,383	445	10,070	55,883	289,476	
62	23	1		29	207	847	21,440,190	59,279	17,270	107,598	3,130	7,099	300	29,180	391,561	585,150	
63	17	3		4	120	583	72,304,552	170,696	22,631	11,020	31,094	81,702		31,468	58,580	7,715	
平成元	31	2		2	3	13	12,920,448	428	730			3,492			5,259	447,877	
2	25	2	1	5	315	1,140	57,215,315	307,552	11,537	3,650	1,564	42,750		18,890	1,351,290	802,131	
3	21	2		27	114	356	70,827,909	331,141	5,611	12,884	5,211	12,064	70	71,358	12,700	5,194,859	
4	10						2,040,889		3,438							20,220	
5	17	2		1	54	159	128,772,939	10,303	13,197			23,000		5,100	18,850	116,178	
6	20	1		10	94	254	22,934,500	90,761	111,427	27,101	2,189	44,187	4,735	121,270	99,160	2,245,952	
7	15			1	10	38	20,814,041	9,757	7,561	45,148		3,980	1,160	880	7,750	9,237	
8	16			2	1	3	3,344,286	1,112					200			71,660	
9	20			2	35	119	7,373,501	3,011					230			62,213	
10	29	5		13	139	487	39,462,415	552,496	15,064	44,367	12,073	63,773	600	78,964	316,470	24,249	
11	28	3		5	704	2,227	64,525,753	4,939,879	53,420	20,389	6,429	251,334		41,049	1,214,246	105,000	
12	28			2	55	140	8,299,421	43,511		9,344	406	27,000		4,500	4,000	116,078	
13	37	3			16	35	35,295,985	4,329	8,830	15,760	178	1,451				7,770	
14	19	4		12	3849	10,727	66,063,077	5,431,633		69,854	64,287	393,658		179,263	3,169,280	1,162,528	
15	24			96	1047	3,031	51,090,263	425,402	116,435	505,175	67,422	177,769		114,917	1,414,343	3,253,651	
16	29	1		20	18	52	12,540,961	94,220	27,155	19,333	300	800	592	13,790	108	134,746	
17	26	1		14	3	7	2,253,995	9,450	7,705	846	12,428	1,409	1,708	50	11,320	112,950	

り災世帯数・人員は、災害で住家が全壊、半壊又は床上浸水し被害を受けた世帯数とその構成員である。
 庁舎等被害は、昭和56年までは県有財産に係る被害額を計上しているが、昭和57年以降は県及び市町村の庁舎等の被害額を計上している。
 社会福祉施設被害は、昭和62年から分離して集計している。

6 岩手県災害被害発生状況

年	漁港施設 被害	農業施設 被害	農作物等 被害	家畜等関係 被害	農地農業用 施設被害	林業関係 被害	建設省所管 土木施設 被害	運輸省所管 土木施設 被害	都市施設 被害	学校被害	文化財被害	通信・電力 ・鉄道関係 被害	その他
	千円	千円	千円	千円	千円	千円	千円	千円	千円	千円	千円	千円	千円
44	12,195		607,939	9,203	225,179	1,008,890	545,930	40,700	1,296	13,457			1,100
45	93,253	20,614			163,610	44,738	771,889	2,500	365	155,944		6,150	6,000
46	139,668	5	1,390,754		187,295	52,056	679,878	165,300		3,931			
47	116,137	64,509	992,262	800	846,160	5,513,619	2,077,887	125,500		11,850		10,136	500
48	56,400		7,167,728		31,699	162,135	216,338	559,258		560			
49	126,260	84,952	554,808		292,600	1,225,087	1,713,705	1,148		4,132			
50	714,178	37,640	1,504,689	447	1,371,800	369,369	4,144,257	167,014		22,113			20
51		7,280	42,624,193		284,180	1,460,427	1,536,590			53,873			
52	197,477	3,550	66,399	210	1,875,000	827,652	5,793,507			94,274		20,180	
53	94,163	135,225	2,796,709		1,055,000	187,507	2,041,513			1,144,087	1,500	257,702	328,725
54	667,844	672,958	5,009,577	32,318	4,212,000	1,826,457	12,372,733		9,878	404,625		354,204	
55	1,334,825	98,613	68,198,864	9,000	641,000	6,103,420	4,810,386	179,938		22,721		677,396	
56	68,950	1,955,726	43,023,713	19,044	7,947,000	7,830,317	36,766,870	3,000	34,244	175,886	563	1,774,154	
57	576,603	43,416	15,906,551	9,776	5,581,000	1,425,664	14,109,897	139,229	2,200	108,514	400	395,027	
58	668,001	525,688	440,273	5,490	288,000	2,900,367	1,068,550			43,403		190,547	289,392
59	532,432	444,194	973,163		1,680,000	2,177,309	14,586,340		15,000	62,763		19,807	
60	77,325	6,400	781,831		307,000	76,973	11,518,421						
61	577,596	29,592	603,666		1,985,000	1,385,931	29,861,938			48,562		78,438	
62	285,660	153,035	3,812,242	1,150	1,491,000	2,489,542	11,709,370	225,630		52,602		19,362	30
63	180,554	16,673	31,391,479	1,070	7,937,000	6,768,618	24,771,925		4,421	80,620	7,000	730,286	
平成元	64,301	11,696	1,207,871		1,709,000	259,244	9,207,000			700			2,850
2	1,008,000	42,991	1,485,539	1,225	9,474,869	3,163,513	39,312,000		92,000	95,814			
3	2,761,654	1,506,672	28,336,203	58,010	4,298,188	4,193,130	21,988,000	1,916,511		118,163	5,480		
4		4,411	196,820				1,816,000						
5	167,240	93,634	102,873,763	1,025	3,108,000	2,115,666	20,210,000		9,512	7,471			
6	2,131,500	144,175	4,879,081	169,775	1,603,000	1,159,655	9,350,500	706,000		28,006	1,000	15,026	
7	8,000	142,268	9,639,599		1,729,894	252,443	8,932,000			24,364			
8	140,819	14,949	12,612		261,000	135,890	2,394,950	304,009		7,085			
9	57,493	12,217	69,150		784,000	1,561,511	4,788,300			13,965		19,911	1,500
10	143,432	189,382	1,738,919	100	4,773,000	9,822,795	20,740,954			309,885		635,892	
11	1,500	70,278	956,939	147,801	10,629,000	7,404,412	37,872,080	337,646		62,517	56,500	336,890	18,444
12	311,000	31,059	839,847	186,950	915,681	1,280,298	4,492,946			8,963		27,838	
13	42,050	63,577	2,169,480	30,663	2,173,000	1,254,285	29,470,226			52,419		1,967	
14	929,146	583,434	2,430,684	134,698	10,573,000	8,623,598		31,070,077		288,035	1,830	839,072	119,000
15	1,962,500	316,096	32,994,975	8,969	559,000	1,603,590		5,957,700		481,396	48,643	1,031,680	50,600
16	2,400	387,429	1,425,084	40,068	2,231,000	467,257		7,641,672		50,107	4,900		
17	539,300	102,215	119,599	22,654	198,000	247,863		830,499		34,177	1,480	30	312

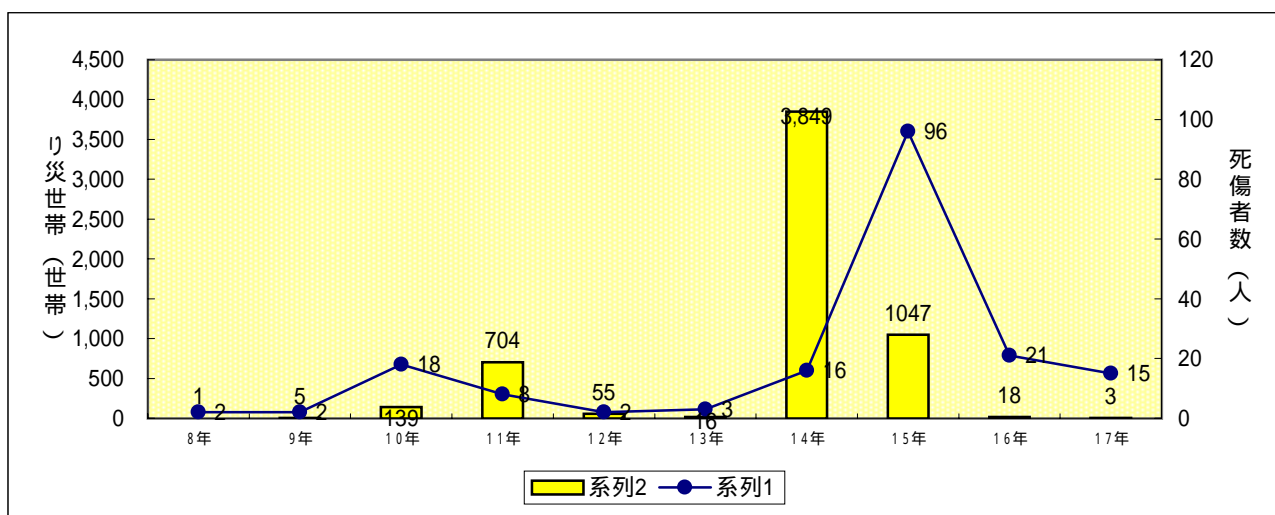
7 年間被害額、災害発生件数の推移(過去10年間)



参考 災害1件当たりの被害が100億円を超える災害(百万円未満切り捨て)

昭和56年	台風15号による暴風雨災害(8月)	93,929	百万円
61年	異常低温による道路の凍上災害(2月)	11,284	百万円
	台風10号及びその後の低気圧による大雨洪水災害(8月)	19,095	百万円
62年	8月16日から19日にかけての大雨洪水災害	10,522	百万円
63年	8月28日から31日にかけての大雨洪水災害	37,673	百万円
	農作物冷害	30,127	百万円
平成2年	9月19日から20日にかけての台風19号による大雨洪水災害	20,373	百万円
	11月4日から5日にかけての大雨洪水災害	21,340	百万円
3年	2月15日から17日にかけての暴風雨雪、波浪災害	13,592	百万円
	8月30日から31日にかけての台風14号による大雨洪水災害	15,013	百万円
	農作物冷害	25,761	百万円
5年	7月28日から29日にかけての大雨洪水災害	17,480	百万円
	低温・日照不足及び7月から8月にかけての異常低温災害	102,690	百万円
10年	8月26日から9月1日にかけての大雨洪水災害	20,651	百万円
	9月3日の内陸北部の地震災害(参考)	7,916	百万円
11年	7月12日から14日にかけての大雨洪水災害	13,827	百万円
	10月27日から28日にかけての大雨洪水災害	47,146	百万円
13年	2月2日～2月27日の低温による災害	19,012	百万円
14年	7月10日～12日にかけての台風6号による災害	57,358	百万円
15年	5月26日の地震災害(三陸南地震)	10,815	百万円
	6月下旬以降の冷害	32,907	百万円

8 年間り災世帯数、死傷者数(過去10年間)



9 平成17年中の災害被害状況

(1) 1月16日から18日の暴風雪・波浪災害

ア 気象概況

本州の南岸を発達しながら進んだ低気圧は17日には宮古市の東の三陸沖に達し、沿岸北部を中心に大雪となった。

イ 気象予警報等発表状況

1月16日 9時20分 暴風雪・波浪警報発表(沿岸北部、沿岸南部)
 1月16日 21時47分 大雪警報発表(盛岡地域、二戸地域、沿岸北部)
 1月17日 11時12分 大雪注意報に切替(盛岡地域、二戸地域、沿岸北部)
 1月17日 14時30分 風雪注意報に切替(沿岸北部、沿岸南部)
 1月18日 3時45分 波浪注意報に切替(沿岸北部、沿岸南部)

ウ 主要観測点における積雪・風速(アメダス値)

宮古 最深積雪 30cm 最大瞬間風速 28.2 m/s
 大船渡 最深積雪 20cm 最大瞬間風速 23.1 m/s
 盛岡 最深積雪 11cm 最大瞬間風速 21.5 m/s
 湯田 最深積雪 120cm

エ 県及び市町村の対応(災害警戒本部の設置及び廃止状況)

県(本部及び6地方支部)

区分	設置時間	廃止時間
県本部	16日 9:20	18日 9:00
大船渡地方支部	16日 9:35	18日 4:30
釜石地方支部	16日 9:20	18日 3:45
宮古地方支部	16日 9:30	18日 4:20
久慈地方支部	16日 9:20	18日 8:30
二戸地方支部	16日 22:03	17日 13:50
盛岡地方支部	16日 22:19	17日 13:45

市町村(27市町村)

市町村	設置時間	廃止時間	市町村	設置時間	廃止時間
大船渡市	16日 9:20	18日 3:50	種市町	16日 9:20	17日 14:35
陸前高田市	16日 9:20	18日 3:45	野田村	16日 9:30	17日 14:40
住田町	16日 9:30	17日 14:35	山形村	16日 9:25	17日 14:40
釜石市	16日 9:30	18日 3:50	大野村	16日 9:30	17日 14:40
大槌町	16日 16:00	17日 17:00	盛岡市	16日 21:47	17日 11:20
宮古市	16日 9:20	18日 3:45	葛巻町	16日 22:00	17日 13:30
田老町	16日 9:30	17日 14:35	玉山村	16日 21:47	17日 11:12
山田町	16日 9:35	18日 4:05	紫波町	16日 22:40	17日 11:30
岩泉町	16日 9:25	18日 3:45	矢巾町	16日 22:40	17日 11:15
田野畑村	16日 9:30	17日 16:00	二戸市	16日 21:50	17日 13:30
新里村	16日 9:30	17日 14:30	軽米町	16日 22:30	17日 11:15
川井村	16日 9:50	17日 14:35	九戸村	16日 22:15	17日 12:00
久慈市	16日 9:20	18日 3:45	一戸町	16日 23:00	17日 12:00
普代村	16日 9:30	18日 8:00			

オ 被害状況

水産関係被害

区分	被害額合計	水産施設					漁船					漁具				
		共同施設		非共同施設		計	動力船		無動力船		計	漁具		副漁具		計
		被害数	被害額	被害数	被害額	被害額	被害数	被害額	被害数	被害額	被害額	被害数	被害額	被害数	被害額	被害額
市町村名	千円	力所	千円	力所	千円	千円	隻	千円	隻	千円	千円	千円	千円	千円	千円	千円
計	111,150	3	1,539	3	1,234	2,773	4	650	0	0	650	7	48,390	3	230	48,620
普代村	48,800											6	48,000			48,000
田野畑村	500															0
岩泉町	404			1	404	404										0
宮古市	15,899					0	1	200			200	1	390	2	200	590
山田町	15,290					0	1	100			100			1	30	30
大槌町	5,921	1	91			91	2	350			350					0
釜石市	728	1	698	1	30	728										
大船渡市	1,790	1	750	1	800	1,550										
陸前高田市	21,818															

(水産関係被害の続き)

区分	被害額合計	養殖施設												
		わかめ		こんぶ		かき		ほたてがい		ほや		その他		計
		被害数	被害額	被害数	被害額	被害数	被害額	被害数	被害額	被害数	被害額	被害数	被害額	被害額
市町村名	千円	台	千円	台	千円	台	千円	台	千円	台	千円	力所	千円	千円
計	111,150	101	6,450	3	81	1	34	68	5,782	0	0	0	0	12,347
普代村	48,800	12	800											800
田野畑村	500	7	500											500
岩泉町	404													0
宮古市	15,899	14	2,761	3	81	1	34	3	383					3,259
山田町	15,290													0
大槌町	5,921	2	30					9	300					330
釜石市	728													0
大船渡市	1,790							6	240					240
陸前高田市	21,818	66	2,359					50	4,859					7,218

(水産関係被害の続き)

区分	被害額合計	水産物										
		わかめ		こんぶ		かき		ほたてがい		ほや		計
		被害数	被害額	被害数	被害額	被害数	被害額	被害数	被害額	被害数	被害額	被害額
市町村名	千円	kg	千円	kg	千円	kg	千円	kg	千円	kg	千円	千円
計	111,150	28,900	3,830	719	210	83,300	17,160	62,377	25,410	3,000	150	46,760
普代村	48,800											0
田野畑村	500											0
岩泉町	404											0
宮古市	15,899	15,900	1,230	719	210			31,306	10,410			11,850
山田町	15,290					76,800	15,160					15,160
大槌町	5,921					6,500	2,000	1,071	3,000	3,000	150	5,150
釜石市	728											0
大船渡市	1,790											0
陸前高田市	21,818	13,000	2,600					30,000	12,000			14,600

漁港関係被害

区分	被害額合計	漁港施設											
		外郭施設								係留施設			
		防波堤		護岸		その他		計		岸壁		計	
		被害数	被害額	被害数	被害額	被害数	被害額	被害数	被害額	被害数	被害額	被害数	被害額
市町村名	千円	箇所	千円	箇所	千円	箇所	千円	箇所	千円	箇所	千円	箇所	千円
計	539,300	9	440,000	4	55,000	2	15,000	15	510,000	2	25,200	2	25,200
久慈市	45,000			2	20,000			2	20,000	1	25,000	1	25,000
普代村	10,000	1	5,000			1	5,000	2	10,000			0	0
大槌町	5,700	1	5,000					1	5,000			0	0
釜石市	380,000	3	350,000	1	30,000			4	380,000			0	0
大船渡市	98,600	4	80,000	1	5,000	1	10,000	6	95,000	1	200	1	200

(漁港関係被害の続き)

区分	漁港施設						海岸施設		計	
	水域施設		輸送施設		漁港施設用地		堤防			
	被害数	被害額	被害数	被害額	被害数	被害額	被害数	被害額	被害数	被害額
市町村名	箇所	千円	箇所	千円	箇所	千円	箇所	千円	箇所	千円
計	0	0	1	1,000	3	2,500	1	600	22	539,300
久慈市									3	45,000
普代村									2	10,000
大槌町					1	700			2	5,700
釜石市									4	380,000
大船渡市			1	1,000	2	1,800	1	600	11	98,600

農業施設被害

区分 市町村名	被害額合計	非共同利用施設			
		農産		園芸	
		被害数	被害額	被害数	被害額
計	千円	箇所 件数	千円	箇所 件数	千円
	220	2	70	4	150
紫波町	80			2	80
大東町	70			2	70
軽米町	70	2	70		

家畜等関係被害

区分 市町村名	被害額合計	家畜等	
		生乳	
		被害数	被害額
計	千円	頭	千円
	71	840	71
宮古市	33	390	33
岩泉町	38	450	38

林業関係被害

区分 市町村名	被害額 合計	森林						被害額 小計
		県有林		市町村有林		私有林		
		被害 カ所	被害 額	被害 カ所	被害 額	被害 カ所	被害 額	
	(千円)	ha	(千円)	ha	(千円)	ha	(千円)	(千円)
	543		39			0	504	543
大船渡市	39	-	39					39
大槌町	504					0.30	504	504

(2) 1月から3月の豪雪災害

ア 気象概況

東北地方は、平成16年末から周期的に上空へ強い寒気が入り県内各地で豪雪をもたらした。

イ 主要観測点における積雪(アメダス値)

2月最深積雪

奥中山 116cm、盛岡 47cm、湯田 236cm、大船渡 17cm、区界 102cm
久慈 49cm、岩泉 58cm

ウ 県及び市町村の対応(災害対策本部および災害警戒本部の設置及び廃止状況)

市町村(2市町村)

市町村	災害警戒本部設置	災害対策本部切替	廃止時間
湯田町	2月28日 9:30		4月26日
沢内村	2月14日 12:00	3月9日 9:00 対策本部に切替	6月6日 17:00

エ 被害状況

農業施設被害

区分 市町村名	被害額合計	共同利用施設				非共同利用施設			
		農産		畜産		農産		畜産	
		被害数	被害額	被害数	被害額	被害数	被害額	被害数	被害額
計	千円	箇所 件数	千円	箇所 件数	千円	箇所 件数	千円	箇所 件数	千円
	90,357	2	500	1	102	80	20,550	8	12,100
安代町	10,000					31	5,000		
湯田町	26,000	1	300			14	2,800	3	3,000
沢内村	35,347					35	12,750	1	1,000
江刺市	45								
胆沢町	302	1	200	1	102				
遠野市	3,740								
宮守村	1,100								
岩泉町	80								
普代村	313								
二戸市	2,400							2	2,400
浄法寺町	1,200								
一戸町	9,830							2	5,700

(農業施設被害の続き)

区分 市町村名	非 共 同 利 用 施 設						地方公共団体等の施設	
	蚕 糸		園 芸		その他		園 芸	
	被害 数	被害 額	被害 数	被害 額	被害 数	被害 額	被害 数	被害 額
計	箇所 件数	千円	箇所 件数	千円	箇所 件数	千円	箇所 件数	千円
	1	80	149	47,825	17	8,100	2	1,100
安代町			32	5,000				
湯田町			47	15,000	6	4,900		
沢内村			55	20,397	2	1,200		
江刺市			1	45				
胆沢町								
遠野市			7	2,650	7	1,090		
宮守村							2	1,100
岩泉町	1	80						
普代村			1	313				
二戸市								
浄法寺町			2	1,200				
一戸町			4	3,220	2	910		

農作物等被害

区分 市町村名	被害 面積 (ha) 計	被害 額 (千円) 計	麦類		野菜		その他	
			被害 面積	被害 額	被害 面積	被害 額	被害 面積	被害 額
			ha	千円	ha	千円	ha	千円
計	988.93	13,171	988.80	12,904	0.10	178	0.03	89
花巻市	762.40	10,938	762.40	10,938				
石鳥谷町	215.70	1,893	215.70	1,893				
東和町	10.70	73	10.70	73				
遠野市	0.10	178			0.10	178		
宮守村	0.03	89					0.03	89

林業関係被害

区分 市町村名	被害額 合計	森 林		
		私有林		被害額 小計
		被害 カ 所	被害 額	
	(千円)	ha	(千円)	(千円)
	2,863	1	2,863	2,863
新里村	2,863	1.31	2,863	2,863

(3) 4月7日から8日の強風・落雷・融雪災害

ア 気象概況

7日の夜から8日未明にかけて、サハリン付近にある低気圧から延びる寒冷前線が県内を通過した。この影響で県内は大気の状態が不安定となって雷が発生した。寒冷前線通過後の8日は、冬型の気圧配置となって風が強くなり県内各地で強風となった。7日から8日の寒冷前線や気圧の谷が通過した影響で雨となるところがあり、この降雨と気温の上昇により山間部での融雪が進んだ。

イ 気象予警報等発表状況

- 4月7日 9:06 雪崩注意報(内陸)、乾燥注意報(沿岸北部、沿岸南部)発表
- 4月7日 20:10 雷注意報(岩手県全域)、融雪・雪崩注意報(内陸)
- 4月8日 0:23 強風・融雪・雪崩注意報(盛岡・二戸・花北・遠野・水沢・両磐)
洪水注意報(盛岡・二戸地域)
強風注意報(沿岸部)
- 4月8日 5:22 強風注意報(岩手県全域)
- 4月8日 20:10 強風注意報解除

ウ 被害状況
農業用施設被害

区分 市町村名	被害額合計	共同利用施設		非共同利用施設			
		園芸		農産		園芸	
		被害数	被害額	被害数	被害額	被害数	被害額
計	千円	箇所 件数	千円	箇所 件数	千円	箇所 件数	千円
計	4,795	3	276	62	2,540	36	1,979
花巻市	40					1	40
北上市	590			19	590		
江刺市	585			2	90	11	495
前沢町	20			1	20		
胆沢町	1,840			40	1,840		
衣川村	476	2	226			2	250
一関市	53					7	53
平泉町	500					10	500
大船渡市	75	1	50			1	25
陸前高田市	25					1	25
住田町	280					2	280
釜石市	311					1	311

農地農業用施設被害

区分 市町村名	被害合計		農業用施設	
	箇所	被害額	水路	
			箇所	被害額
力所	千円	力所	千円	
合計	1	2,000	1	2,000
石鳥谷町	1	2,000	1	2,000

公共土木施設被害

市町村名	県工事				市町村工事			
	河川		計	道路		計		
	被害箇所数	被害額		被害箇所数	被害額			
箇所	(千円)	箇所	(千円)	箇所	(千円)	箇所	(千円)	
葛巻町	2	19098	2	19,098	1	14,675	1	14,675
二戸市	4	23,515	4	23,515				
一戸町	2	9,468	2	9,468				
計	8	52,081	8	52,081	1	14,675	1	14,675

(4) 4月29日の強風災害

ア 気象概況

上空を気圧の谷が通過した影響により各地で強い風が吹いた。

イ 気象予警報等発表状況

4月29日 1:22 強風注意報継続(沿岸南部)
4月29日 7:45 強風注意報継続(内陸部、沿岸北部、沿岸南部)
4月29日 22:31 強風注意報解除

ウ 被害状況

農業施設被害

区分 市町村名	被害額合計	非共同利用施設			
		農産		園芸	
		被害数	被害額	被害数	被害額
計	千円	箇所 件数	千円	箇所 件数	千円
計	1,645	12	480	35	1,165
花巻市	580	12	480	1	100
石鳥谷町	1,065			34	1,065

(5) 5月6日から7日の林野火災

ア 気象概況

6日は、朝鮮半島付近と対馬海峡付近に低気圧があって共に北東へ進み、県内は概ね晴れ。7日は、秋田沖の日本海中部と房総半島付近に低気圧があって共に北東へ進み、県内は雨。

イ 気象予警報等発表状況

5月4日 強風注意報発表

ウ 県及び市町村の対応（災害対策本部および災害警戒本部の設置及び廃止状況）
市町村（2市町村）

市町村	災害警戒本部設置	災害対策本部切替	廃止時間
紫波町	5月6日 15:40	5月6日 16:55 対策本部に切替	5月7日 11:45
石鳥谷町	5月6日 15:40	5月6日 17:00 対策本部に切替	5月7日 10:00

- 5月6日 15:01 出火覚知
 5月6日 15:32 紫波町からの要請により県を通じ自衛隊派遣要請
 県防災ヘリ・自衛隊ヘリによる空中消化
 5月7日 6:30 鎮圧
 5月7日 10:00 鎮火
 5月7日 10:15 紫波町からの要請により県を通じ自衛隊撤収要請

エ 被害状況
林業関係被害

区分 市町村名	被害額 合計	森 林				被害額 小計
		国有林		私有林		
		被害 力 所	被害 額	被害 力 所	被害 額	
	(千円)	ha	(千円)	ha	(千円)	(千円)
	66,831	1	2,000	23	64,831	
紫波町	2,000	1.00	2,000			
石鳥谷町	64,831			22.70	64,831	

(6) 5月19日の強風災害

- ア 気象概況
北海道付近に低気圧があって北東へ進むみ、県内は曇り、内陸で所により雨が降った。
- イ 気象予警報等発表状況
5月19日 4:13 強風注意報継続（内陸部、沿岸北部、沿岸南部）
5月19日 20:28 強風注意報解除

ウ 被害状況
農業施設被害

区分 市町村名	被害額 合計	非共同利用施設 農 産	
		被害 数	被害 額
		箇所 件数	千円
計	千円		
	130	4	130
軽米町	130	4	130

(7) 5月20日の地すべり災害

- ア 気象概況
東北地方は黄海に中心を持つ高気圧に覆われ、県内は晴れとなった。
- イ 被害状況
林業施設被害

区分 市町村名	被害額 合計	林 業 施 設		
		林 道		被害額 小計
		被害 力 所	被害 額	
	(千円)	箇所	(千円)	(千円)
	98,115	1	98,115	98,115
二戸市	98,115	1	98,115	98,115

(8) 5月27日の落雷災害

- ア 気象概況
寒気を伴った低気圧の通過で、内陸を中心に雷を伴って雨となる所があった。

イ 気象予警報等発表状況

5月27日 4:58 雷注意報発表(岩手県全域)
 5月27日 22:30 雷注意報継続(岩手県全域)

ウ 被害状況

庁舎等被害

市町村名	被害額合計	工作物	
		破損	
		被害数	被害額
計	(千円)	箇所	千円
	104	1	104
一関市	104	1	104

農地農業用施設被害

区分	被害合計		農業用施設			
	箇所	被害額	揚水機		計	
			箇所	被害額	箇所	被害額
市町村名	力所	千円	力所	千円	力所	千円
合計	1	8,000	1	8,000	1	8,000
盛岡市	1	8,000	1	8,000	1	8,000

(9) 6月4日の大雨災害

ア 気象概況

日本海中部に寒気を伴った低気圧があって東へ進む。県内は曇り、沿岸で所により霧となった。一戸町西岳周辺で局地的な大雨となった。

イ 気象予警報等発表状況

6月4日 15:49 大雨注意報発表(花北・遠野・水沢・両磐地域)
 6月4日 18:24 大雨注意報継続(内陸・沿岸北部・沿岸南部)
 6月4日 23:21 大雨注意報解除

ウ 主要観測点における雨量(アメダス値)【6月4日14時~20時】

一戸町西岳 88mm

エ 被害状況

農作物等被害

区分	被害面積計(ha)	被害額合計(千円)	水稻		飼料作物	
			被害面積	被害額	被害面積	被害額
			ha	千円	ha	千円
計	3.70	1,438	1.30	1,234	2.40	204
一戸町	3.70	1,438	1.30	1,234	2.40	204

公共土木施設被害

市町村名	河川		計	
	被害箇所数	被害額	箇所	(千円)
	箇所	(千円)	箇所	(千円)
一戸町	7	75,317	7	75,317
計	7	75,317	7	75,317

(10) 6月11日の大雨災害

ア 気象概況

日本海西部に前線を伴った低気圧があり東北東へすすみ、県内は雨とところにより曇りとなった。

イ 被害状況

林業関係被害

区分 市町村名	被害額 合計 (千円)	林業施設			森林		被害額 小計 (千円)
		作業道		被害額 小計 (千円)	県有林		
		被害 場所 箇所	被害 額 (千円)		被害 場所 ha	被害 額 (千円)	
一戸町	266	1	224	224	1.14	42	42

(11) 6月19日から20日の降雹・落雷災害

ア 気象概況

19日から20日にかけて、上空の寒気と気温の上昇により大気の状態が不安定となり内陸を中心に雷が発生した。

イ 気象予警報等発表状況

- 6月20日 15時02分 大雨、洪水警報発表(盛岡地域)
- 6月20日 17時02分 大雨、洪水警報発表(花北地域、宮古地域、久慈地域、二戸地域)
- 6月20日 18時36分 大雨、洪水警報解除
(盛岡地域、花北地域、宮古地域、久慈地域、二戸地域)

ウ 主要観測点における雨量(アメダス値)【6月20日14時~20日18時】

松尾村茶臼岳 73mm、奥中山 10mm、松尾村岩手松尾 7mm、葛巻 6mm、雫石町岩手山 4mm
一戸町西岳 4mm

エ 県及び市町村の対応(災害警戒本部の設置及び廃止状況)

県(本部・6支部)

区分	設置時間	廃止時間
県本部	20日 15:02	20日 19:20
盛岡地方支部	20日 15:02	20日 18:55
花巻地方支部	20日 17:02	20日 18:45
北上地方支部	20日 17:02	20日 19:00
宮古地方支部	20日 17:02	20日 19:00
久慈地方支部	20日 17:02	20日 18:50
盛岡地方支部	20日 17:02	20日 19:05

市町村(26市町村)

市町村	設置時間	廃止時間	市町村	設置時間	廃止時間
盛岡市	20日 15:02	20日 18:40	田野畑村	20日 17:10	20日 18:40
岩手町	20日 15:02	20日 18:36	川井村	20日 17:10	20日 18:40
西根町	20日 15:05	20日 18:40	久慈市	20日 17:02	20日 18:36
松尾村	20日 15:05	20日 17:15	普代村	20日 17:10	20日 18:40
玉山村	20日 15:02	20日 18:36	種市町	20日 17:02	20日 18:40
紫波町	20日 15:15	20日 18:40	野田村	20日 17:10	20日 18:40
矢巾町	20日 15:05	20日 18:37	山形村	20日 17:05	20日 18:40
大迫町	20日 17:05	20日 18:40	大野村	20日 17:15	20日 18:45
東和町	20日 17:05	20日 18:38	二戸市	20日 17:10	20日 18:40
北上市	20日 18:00	20日 18:36	軽米町	20日 17:11	20日 18:40
宮古市	20日 17:02	20日 18:40	九戸村	20日 17:02	20日 18:40
山田町	20日 17:10	20日 18:40	浄法寺町	20日 17:30	20日 19:00
岩泉町	20日 17:02	20日 18:36	一戸町	20日 17:25	20日 18:40

オ 被害状況

農作物等被害

区分 市町村名	被害 面積 (ha) 計	被害 額 (千円) 合計	野菜		果樹		花き		工芸作物	
			被害 面積	被害 額	被害 面積	被害 額	被害 面積	被害 額	被害 面積	被害 額
			ha	千円	ha	千円	ha	千円	ha	千円
計	63.25	93,263	4.45	9,331	0.80	452	2.10	10,235	55.90	73,245
岩手町	1.00	95							1.00	95
西根町	0.80	76							0.80	76
紫波町	0.80	452			0.80	452				
浄法寺町	58.65	92,539	2.45	9,230			2.10	10,235	54.10	73,074
一戸町	2.00	101	2.00	101						

(12) 6月27日の大雨災害

ア 気象概況

日本海西部から東北地方にかけて梅雨前線が停滞し、内陸を中心に大雨となった。

イ 気象予警報等発表状況

6月27日 15時51分 大雨、洪水警報発表（花北地域、水沢地域、両磐地域）
 6月27日 22時30分 大雨、洪水警報解除（花北地域、水沢地域、両磐地域）

ウ 水防警報

6月27日 22時40分 北上川上流水防警報発令
 6月28日 0時20分 北上川上流水防警報解除

エ 主要観測点における雨量（アメダス値）【6月27日3時～27日22時】

湯田町 160mm、胆沢町岳山 141mm、沢内村 131mm、花巻市豊沢 123mm、北上市 119mm
 胆沢町若柳 115mm

オ 県及び市町村の対応（災害警戒本部の設置及び廃止状況）

県（本部・5支部）

区分	設置時間	廃止時間
県本部	27日 15:51	28日 1:30
花巻地方支部	27日 15:57	27日 22:45
北上地方支部	27日 16:00	27日 23:10
水沢地方支部	27日 15:51	28日 1:15
一関地方支部	27日 15:55	27日 23:00
千厩地方支部	27日 15:55	27日 22:40

市町村（18市町村）

市町村	設置時間	廃止時間	市町村	設置時間	廃止時間
花巻市	27日 15:55	27日 22:40	金ヶ崎町	27日 16:00	27日 22:33
大迫町	27日 15:51	27日 22:30	前沢町	27日 15:57	27日 22:33
石鳥谷町	27日 15:51	27日 22:30	胆沢町	27日 16:00	27日 22:35
東和町	27日 15:54	27日 22:35	衣川村	27日 15:51	27日 22:31
北上市	27日 16:00	27日 22:35	一関市	27日 15:55	27日 22:30
湯田町	27日 16:00	27日 22:35	花泉町	27日 15:55	27日 22:30
沢内村	27日 16:00	27日 23:05	平泉町	27日 16:00	27日 22:30
水沢市	27日 16:00	28日 0:00	大東町	27日 16:00	27日 22:35
江刺市	27日 15:55	28日 1:05	千厩町	27日 17:45	27日 22:40

カ 被害状況

人的及び住家被害

市町村名	床下浸水				非住家被害	
	被害数	被害額	り災世帯	り災人員	被害数	被害額
計	棟	千円	世帯	人	棟	千円
	4	0	4	20	2	0
花巻市	2		2	13		
北上市	1		1	3	2	
胆沢町	1		1	4		

農作物等被害

区分 市町村名	被害面積計 (ha)	被害額合計 (千円)	花き	
			被害面積 ha	被害額 千円
計	0.13	140	0.13	140
北上市	0.13	140	0.13	140

農地農業用施設被害

区分	被害合計		農地					
	箇所	被害額 千円	農田		畑		計	
			(面積) 箇所	被害額 千円	(面積) 箇所	被害額 千円	(面積) 箇所	被害額 千円
市町村名	力所	千円	力所	千円	力所	千円	力所	千円
合計	83	119,000	(6.8) 32	29,000	(0.5) 1	6,000	(7.3) 33	35,000
滝沢村	1	1,000						
花巻市	14	7,000	(2.3) 6	4,000			(2.3) 6	4,000
石鳥谷町	5	7,000	(0.8) 3	2,000			(0.8) 3	2,000
東和町	15	38,000	(0.5) 5	6,000			(0.5) 5	6,000
北上市	11	10,000	(0.6) 4	2,000			(0.6) 4	2,000
湯田町	11	12,000	(1.0) 6	7,000			(1.0) 6	7,000
沢内村	1	1,000						
江刺市	10	27,000	(0.1) 2	2,000	(0.5) 1	6,000	(0.6) 3	8,000
金ヶ崎町	3	2,000						
前沢町	4	4,000	(0.3) 2	1,000			(0.3) 2	1,000
胆沢町	6	8,000	(1.1) 3	4,000			(1.1) 3	4,000
衣川村	2	2,000	(0.1) 1	1,000			(0.1) 1	1,000

(農地農業用施設被害の続き)

区分	農業用施設									
	農頭首工		水路		道路		橋梁		計	
	箇所	被害額 千円	箇所	被害額 千円	箇所	被害額 千円	箇所	被害額 千円	箇所	被害額 千円
市町村名	力所	千円	力所	千円	力所	千円	力所	千円	力所	千円
合計	2	9,000	44	60,000	2	2,000	2	13,000	50	84,000
滝沢村			1	1,000					1	1,000
花巻市			8	3,000					8	3,000
石鳥谷町			2	5,000					2	5,000
東和町			9	20,000			1	12,000	10	32,000
北上市			6	7,000	1	1,000			7	8,000
湯田町	1	1,000	3	3,000			1	1,000	5	5,000
沢内村					1	1,000			1	1,000
江刺市	1	8,000	6	11,000					7	19,000
金ヶ崎町			3	2,000					3	2,000
前沢町			2	3,000					2	3,000
胆沢町			3	4,000					3	4,000
衣川村			1	1,000					1	1,000

公共土木施設被害

市町村名	県 工 事				市町村工事							
	河 川		道 路		計	河 川		道 路		計		
	被害箇所数	被害額	被害箇所数	被害額		被害箇所数	被害額	被害箇所数	被害額			
箇所	(千円)	箇所	(千円)	箇所	(千円)	箇所	(千円)	箇所	(千円)	箇所	(千円)	
岩手町					0	0				0	0	
雫石町	1	7,112			1	7,112	3	25,365	2	21,995	5	47,360
紫波町	1	42,427			1	42,427	1	6,776	1	2,642	2	9,418
矢巾町	3	17,970			3	17,970	3	14,507			3	14,507
花巻市			3	6,901	3	6,901					0	0
湯田町					0	0	2	4,508	3	8,392	5	12,900
江刺市	2	8,716			2	8,716	3	6,931			3	6,931
計	7	76,225	3	6,901	10	83,126	12	58,087	6	33,029	18	91,116

(13) 7月1日から2日の大雨災害

ア 気象概況

1日から2日にかけて低気圧が通過した後に梅雨前線が南下し、その後に寒気が南下して雷雨となるところがあった。

イ 気象予警報等発表状況

7月1日 13:23 大雨・洪水注意報発表(盛岡・二戸・久慈地域)
 7月1日 17:03 大雨・洪水注意報継続(内陸・沿岸北部・沿岸南部)
 7月2日 19:16 大雨・洪水注意報解除

ウ 主要観測点における雨量(アメダス値)

盛岡 25mm(17時~18時) 荒屋 36mm(13時~17時)

エ 被害状況

公共土木施設被害

市町村名	市町村工事			
	道 路		計	
	被害箇所数	被害額	箇所	(千円)
箇所	(千円)	箇所	(千円)	
浄法寺町	2	7,629	2	7,629
計	2	7,629	2	7,629

文化財被害

区分	件数	被害額合計	指定区分	文化財の名称	文 化 財		
					全壊・流失	半壊	一部破損
市町村名					千円	千円	千円
計	1	1480					
盛岡市	1	1480	国指定重要文化財	旧中村家住宅			1480

(14) 7月16日の大雨災害

ア 気象概況

大気の状態が不安定となって雷が発生し、千厩町では16時から17時の1時間に30ミリの強い雨を観測した。

イ 気象予警報等発表状況

7月16日 16:58 大雨・洪水注意報発表(両磐地域)
 7月16日 18:10 大雨・洪水注意報解除

ウ 主要観測点における雨量(アメダス値)

千厩町 30mm(16時~17時)

工 被害状況
人的及び住家被害

市町村名	被害額合計	床下浸水			
		被害数	被害額	り災世帯	り災人員
計	(千円)	棟	千円	世帯	人
	0	4	0	4	12
千厩町	0	4		4	12

(15) 7月26日の台風災害(台風7号)

ア 気象概況

台風7号は、26日に千葉県に上陸し、その後再び太平洋に抜けて北東へ進み、27日には宮古市の東の三陸沖を更に北東へ進み、28日に千島近海で温帯低気圧に変わった。この台風により沿岸南部を中心に大雨となった。

イ 気象予警報等発表状況

7月26日 10:33 大雨・洪水・強風・波浪注意報継続(内陸、沿岸北部、沿岸南部)
7月27日 22:18 強風・波浪注意報継続(沿岸北部、沿岸南部)

ウ 主要観測点における雨量(アメダス値)【7月26日~27日】

五葉山(住田町)114mm 大船渡97mm 釜石94mm

エ 県及び市町村の対応(災害警戒本部の設置及び廃止状況)

市町村(1市町村)

市町村	設置時間	廃止時間
一関市	26日 16:00	27日 9:00

オ 被害状況

水産関係被害

区分	被害額合計	養殖施設		
		わかめ		計
		被害数	被害額	被害額
市町村名	千円	台	千円	千円
計	1,560	5	1,560	1,560
岩泉町	1,560	5	1,560	1,560

農業施設被害

区分	被害額合計	非共同利用施設	
		園芸	
		被害数	被害額
市町村名	千円	箇所 件数	千円
計	20	1	20
岩泉町	20	1	20

林業関係被害

区分	被害額	林業施設		
		林道		被害額
		被害カ所	被害額	
市町村名	合計			小計
	(千円)	箇所	(千円)	(千円)
	9,937	6	9,937	9,937
釜石市	9,937	6	9,937	9,937

(16) 7月31日の大雨・洪水災害

ア 気象概況

北海道から日本海に延びる前線に向かって南から暖かい空気が流れ込んだことと上空の寒気の影響で、大気の状態が不安定となり雷が発生し、県の北部では局地的な大雨となった。

イ 気象予警報等発表状況

7月31日 14時12分 大雨、洪水警報発表(沿岸北部)
7月31日 15時33分 大雨、洪水警報発表(二戸地域)
7月31日 17時00分 大雨、洪水警報解除(沿岸北部、二戸地域)

ウ 主要観測点における雨量(アメダス値)【7月31日14時~31日16時】

軽米町 67mm、普代村 45mm

エ 県及び市町村の対応（災害警戒本部の設置及び廃止状況）
県（本部・3支部）

区 分	設置時間	廃止時間
県本部	31日 14:12	31日 19:55
久慈地方支部	31日 14:20	31日 17:20
宮古地方支部	31日 14:20	31日 17:20
二戸地方支部	31日 15:36	31日 19:40

市町村（15市町村）

市町村	設置時間	廃止時間	市町村	設置時間	廃止時間
市慈市	31日 14:17	31日 17:00	岩泉町	31日 14:12	31日 17:00
普代村	31日 14:15	31日 17:05	田野畑村	31日 14:20	31日 17:00
種市町	31日 14:30	31日 17:00	二戸市	31日 15:35	31日 17:05
野田村	31日 14:35	31日 17:05	軽米町	31日 15:44	31日 19:30
山形村	31日 14:20	31日 17:05	九戸村	31日 15:45	31日 17:05
大野村	31日 14:20	31日 17:10	浄法寺町	31日 16:40	31日 17:05
宮古市	31日 14:20	31日 17:00	一戸町	31日 15:45	31日 17:10
山田町	31日 14:30	31日 17:10			

オ 被害状況
人的及び住家被害

市町村名	被害額合計	床上浸水				床下浸水			
		被害数	被害額	り災世帯	り災人員	被害数	被害額	り災世帯	り災人員
計	(千円)	棟	千円	世帯	人	棟	千円	世帯	人
	0	1	0	1	2	25	0	25	98
軽米町	0	1		1	2	25		25	98

農地農業用施設被害

区分	被害合計		農 地				農業用施設					
	箇所	被害額	田		畑		計		水路		計	
			(面積)箇所	被害額	(面積)箇所	被害額	(面積)箇所	被害額	箇所	被害額	箇所	被害額
市町村名	力所	千円	力所	千円	力所	千円	力所	千円	力所	千円	力所	千円
合計	8	3,000	(0.3)3	1,000	(0.5)2	1,000	(0.8)5	2,000	3	1,000	3	1,000
軽米町	8	3,000	(0.3)3	1,000	(0.5)2	1,000	(0.8)5	2,000	3	1,000	3	1,000

(17) 8月の高温災害

ア 気象概況

岩手県を含む東北北部は、4日頃に梅雨が明けて、その後は太平洋高気圧に覆われて晴れる日が多かった。また最高気温が30以上の真夏日の日数は平年より多かった。

ウ 主要観測点における最高気温

荒屋	34.5	8月6日
岩手松尾	34.6	8月6日
若柳	36.1	8月5日

工 被害状況
家畜等関係被害

区分 市町村名	被害額 合計	家畜等									
		乳牛		肉用牛		豚		馬		鶏	
		被害 数	被害 額	被害 数	被害 額	被害 数	被害 額	被害 数	被害 額	被害 数	被害 額
計	千円 22,583	頭 12	千円 3,072	頭 3	千円 723	頭 6	千円 60	頭 1	千円 697	羽 39,119	千円 18,031
西根町	241			1	241						
金ヶ崎町	1,280	5	1,280								
前沢町	3,685									8,010	3,685
室根村	1,621			1	241					3,000	1,380
住田町	281									610	281
遠野市	697							1	697		
田野畑村	256	1	256								
新里村											
川井村											
久慈市	848	2	512			6	60			600	276
種市町	343									745	343
野田村	934									1,954	934
大野村	3,680									8,000	3,680
二戸市	1,058									2,300	1,058
一戸町	768	3	768								
軽米町	2,219			1	241					4,300	1,978
九戸村	4,672	1	256							9,600	4,416

(18) 8月13日から15日の大雨・洪水災害

ア 気象概況

13日は、秋田県沖に低気圧があって南東へ進み、県内は曇り又は雨となった。14日および15日は、東北地方の上空を寒気を伴った気圧の谷が通過しその影響で大気の状態が不安定となり、内陸部を中心に激しい雨となった。

イ 気象予警報等発表状況

8月13日 17:57 大雨・洪水注意報(内陸)発表
 8月13日 20:43 大雨・洪水注意報解除
 8月14日 4:30 大雨・洪水注意報(盛岡地域)発表
 8月14日 9:05 大雨・洪水注意報解除
 8月14日 11:19 大雨・洪水注意報(沿岸北部、沿岸南部)発表
 8月14日 11:19 大雨・洪水注意報解除
 8月14日 15:59 大雨・洪水注意報(盛岡・二戸地域)発表
 8月14日 17:03 大雨・洪水注意報(岩手県全域)
 8月14日 21:12 大雨・洪水注意報解除
 8月15日 5:07 大雨・洪水注意報(盛岡地域)
 8月15日 14:22 大雨・洪水注意報解除

ウ 主要観測点における雨量(アメダス値)【8月14日15時~15日24時】

盛岡111mm(15日5時~8時 83mm)、一関99mm、雫石98mm、岩手松尾84mm

エ 県及び市町村の対応(災害警戒本部の設置及び廃止状況)

市町村(1市町村)

市町村	設置時間	廃止時間	市町村	設置時間	廃止時間
盛岡市	15日 7:15	15日 13:00	滝沢村	15日 5:15	15日 13:00

オ 被害状況

人的及び住家被害

市町村名	被害額合計	床上浸水				床下浸水				非住家被害	
		被害 数	被害 額	い 災 世 帯	い 災 人 員	被害 数	被害 額	い 災 世 帯	い 災 人 員	被害 数	被害 額
計	(千円) 530	棟 1	千円 170	世帯 1	人 2	棟 13	千円 360	世帯 13	人 37	棟 6	千円 0
盛岡市	530	1	170	1	2	9	360	9	24	6	
滝沢村	0					4		4	13		

農地農業用施設被害

区分	被害合計		農地				農業用施設					
	箇所	被害額	田		畑		計		水路		道路	
			(面積)箇所	被害額	(面積)箇所	被害額	(面積)箇所	被害額	箇所	被害額	箇所	被害額
市町村名	力所	千円	力所	千円	力所	千円	力所	千円	力所	千円	力所	千円
合計	8	5,000	(0.3)1	1,000	(0.3)5	2,000	(0.6)6	3,000	1	1,000	1	1,000
盛岡市	7	4,000	(0.3)1	1,000	(0.3)5	2,000	(0.6)6	3,000			1	1,000
一関市	1	1,000							1	1,000		

林業関係被害

区分	被害額	林業施設			森林		
		林地崩壊		被害額小計	県有林		被害額小計
		被害箇所	被害額		被害箇所	被害額	
市町村名	(千円)	箇所	(千円)	(千円)	ha	(千円)	(千円)
	56,904	1	56,742	56,742	0.41	162	162
盛岡市	56,904	1	56,742	56,742	0.41	162	162

公共土木施設被害

市町村名	県工事				市町村工事			
	河川		道路		計	河川		計
	被害箇所数	被害額	被害箇所数	被害額		被害箇所数	被害額	
	箇所	(千円)	箇所	(千円)	箇所	(千円)	箇所	(千円)
盛岡市	9	244,438	5	22,906	14	267,344		
玉山村								
滝沢村							2	23,601
計	9	244,438	5	22,906	14	267,344	2	23,601

(19) 8月16日の地震災害

ア 地震の状況

- ・発生時間 8月16日(火)11時46分
- ・震源の位置 宮城県沖(北緯38.1度 東経142.4度、牡鹿半島の東80Km)、深さ約42km
- ・地震の規模 マグニチュード7.2
- ・各地の震度
 - 震度5強 藤沢町
 - 震度5弱 陸前高田市、二戸市、花巻市、北上市、一関市、江刺市、矢巾町、東和町、金ヶ崎町、前沢町、胆沢町、衣川村、花泉町、平泉町、千厩町、室根村
 - 震度4 宮古市、久慈市、大槌町、山田町、普代村、川井村、軽米町、野田、大野村、九戸村、大船渡市、釜石市、住田町、盛岡市、雫石町、岩手町、西根町、滝沢村、松尾村、玉山村、浄法寺町、安代町、一戸町、水沢市、遠野市、紫波町、大迫町、石鳥谷町、大東町、東山町、川崎村、宮守村

イ 県及び市町村の対応(災害対策本部および災害警戒本部の設置及び廃止状況)

県(本部・12支部)

区分	災害警戒本部設置	災害対策本部切替	廃止時間
県本部	16日 11:46	16日 12:01 16日 16:40 警戒本部に切替	17日 11:00
盛岡地方支部	16日 11:50		16日 17:00
花巻地方支部	16日 11:55		16日 17:25
北上地方支部	16日 12:15		16日 16:00
水沢地方支部	16日 11:46		16日 17:00
一関地方支部	16日 11:50		16日 18:10
千厩地方支部	16日 11:55	16日 12:01 16日 16:40 警戒本部に切替	17日 10:30
大船渡地方支部	16日 11:46		16日 17:50
遠野地方支部	16日 11:46		16日 17:30
釜石地方支部	16日 11:46		16日 15:55
宮古地方支部	16日 11:50		16日 15:00

久慈地方支部	16日 11:46		16日 15:10
二戸地方支部	16日 11:50		16日 16:08

市町村(50市町村)

市町村	災害警戒本部設置	災害対策本部切替	廃止時間
盛岡市	16日 11:50		16日 14:45
雫石町		16日 11:46 16日 14:00 警戒本部に切替	16日 15:20
岩手町	16日 11:47		16日 15:30
西根町	16日 11:50		16日 14:00
滝沢村	16日 11:46		16日 13:50
松尾村	16日 11:55		16日 13:00
玉山村	16日 11:46		16日 15:35
紫波町	16日 11:50		16日 15:15
矢巾町	16日 11:50		16日 15:30
花巻市	16日 11:50		16日 17:00
大迫町	16日 11:49		16日 15:30
石鳥谷町	16日 11:46		16日 16:30
東和町	16日 11:47		16日 17:00
北上市	16日 11:51		16日 15:00
水沢市	16日 11:51		16日 15:50
江刺市	16日 11:50		16日 15:30
金ヶ崎町	16日 11:52		16日 15:03
前沢町	16日 11:50		16日 16:00
衣川村	16日 11:46		16日 15:30
一関市	16日 11:48		16日 17:40
花泉町		16日 11:50	16日 17:15
平泉町		16日 11:50	16日 18:05
大東町	16日 12:00		17日 10:30
藤沢町	16日 12:00		16日 18:30
千厩町	16日 11:46		16日 17:00
東山町	16日 11:50		16日 15:00
室根村		16日 11:46	16日 17:00
川崎村	16日 12:00		16日 16:00
大船渡市	16日 11:46		16日 13:25
陸前高田市	16日 11:46		16日 15:30
住田町	16日 11:54		16日 16:05
遠野市	16日 11:47		16日 13:00
宮守村	16日 11:50		16日 14:10
釜石市	16日 11:46		16日 14:40
大槌町	16日 11:50		16日 13:20
宮古市	16日 11:46		16日 13:30
山田町	16日 11:50		16日 13:17
岩泉町	16日 11:52		16日 13:45
田野畑村	16日 11:47		16日 13:30
川井村	16日 11:50		16日 13:45
久慈市	16日 11:46		16日 13:15
普代村	16日 11:49		16日 13:30
種市町	16日 11:50		16日 13:30
野田村	16日 11:50		16日 13:30
大野村	16日 11:50		16日 15:00
二戸市	16日 11:50		16日 14:00
軽米町	16日 11:50		16日 13:50
九戸村	16日 11:48		16日 16:00
浄法寺町	16日 11:55		16日 13:30
一戸町	16日 11:54		16日 15:30

ウ 被害状況
人的及び住家被害

市町村名	被害額合計	人的被害			一部破壊				非住家被害	
		重傷者	軽傷者	計	被害数	被害額	り災世帯	り災人員	被害数	被害額
計	(千円)	人	人	人	棟	千円	世帯	人	棟	千円
	6,920	3	8	11	9	5,920	8	28	2	1,000
北上市	0		4	4						
水沢市	800				1	300	1	2	1	500
前沢町	5,430				5	5,430	5	17		
一関市	0		1	1						
平泉町	650				1	150	1	6	1	500
大船渡市	0	2	1	3						
遠野市	10		1	1	1	10	1	3		
釜石市	30	1	1	2	1	30				

庁舎等被害

市町村名	被害額合計	工作物				
		庁舎（附属建物を含む）			破損	
		一部破損（焼）		被害額合計	被害数	被害額
		被害数	被害額			
(千円)	棟	千円	千円	箇所	千円	
計	6,143	11	6,054	6,054	1	89
矢巾町	600	2	600	600		
花巻市	2,877	2	2,877	2,877		
水沢市	1,000	1	1,000	1,000		
江刺市	987	1	987	987		
千厩町	449	4	360	360	1	89
釜石市	230	1	230	230		

社会福祉施設被害

区分 市町村	被害額合計	建物			施設				
		一部破損		計	工作物		設備		計
		被害面積	被害額		被害数	被害額	被害数	被害額	
千円	m ²	千円	千円	箇所	千円	箇所	千円	千円	
計	846	4.9	401	401	1	162	10	283	445
水沢市	50			0			5	50	50
一関市	483	3	280	280			3	203	203
花巻町	30			0			2	30	30
平泉町	21	0.9	21	21					0
大船渡市	100	1	100	100					0
陸前高田市	162			0	1	162			162

社会教育体育施設被害

区分	被害額合計	建物			施設		
		一部破損		計	設備		計
		被害面積	被害額		被害数	被害額	
市町村	千円	m ²	千円	千円	箇所	千円	千円
計	10,428	368	8,778	8,778	4	1,650	1,650
盛岡市	59		59	59			0
雫石町	30		30	30			0
水沢市	50			0	2	50	50
江刺市	1,500			0	1	1,500	1,500
一関市	3,747		3,747	3,747			0
平泉町	696	363	696	696			0
大東町	2,000		2,000	2,000			0
藤沢町	246	5	246	246			0
室根村	2,000		2,000	2,000			0
遠野市	100			0	1	100	100

医療衛生施設被害

区分	被害額合計	医療施設					
		病院等				母子健康センター	
		県立		民間		施設数	被害額
		施設数	被害額	施設数	被害額		
市町村名	千円	棟	千円	棟	千円	棟	千円
計	1409	6	1069	3	190	1	150
花巻市	10	1	10				
北上市	35	1	35				
水沢市	30			1	30		
一関市	660	1	500	2	160		
大東町	25	1	25				
室根村	150					1	150
大船渡市	499	1	499				
住田町	0	1	0				

観光施設被害

区分	施設数合計	被害額合計	公共施設			
			その他		計	
			施設数	被害額	施設数	被害額
市町村名	箇所	千円	箇所	千円	箇所	千円
計	2	50	2	50	2	50
釜石市	2	50	2	50	2	50

商工関係被害

区分	被害額合計	商業関係				
		建物	什器備品等	商品	小計	被災事業所数
市町村名	千円	千円	千円	千円	千円	事業所
計	11,320	10,120	620	580	11,320	24
藤沢町	8,000	8,000			8,000	1
川崎村	660		600	60	660	7
大船渡市	2,660	2,120	20	520	2,660	16

水産関係被害

区分	被害額合計	水産施設		
		共同施設		計
		被害数	被害額	被害額
市町村名	千円	力所	千円	千円
計	90	2	90	90
釜石市	90	2	90	90

農業施設被害

区分	被害額合計	共同利用施設	
		農産	
		被害数	被害額
市町村名	千円	箇所数	千円
計	4,000	2	4,000
矢巾町	3,000	1	3,000
北上市	1,000	1	1,000

農地農業用施設被害

区分	被害合計		農地						農業用施設					
			田		牧草地牧道等含		計		ため池		水路		計	
	箇所	被害額	(面積)箇所	被害額	(面積)箇所	被害額	(面積)箇所	被害額	箇所	被害額	箇所	被害額	箇所	被害額
市町村名	力所	千円	力所	千円	力所	千円	力所	千円	力所	千円	力所	千円	力所	千円
合計	21	22,000	(0.8)1	1,000	(2.1)10	9,000	(2.9)11	10,000	3	6,000	7	6,000	10	12,000
滝沢村	2	2,000	(0.8)1	1,000			(0.8)1	1,000			1	1,000	1	1,000
石鳥谷町	1	1,000									1	1,000	1	1,000
北上市	1	1,000			(0.3)1	1,000	(0.3)1	1,000						
水沢市	4	4,000			(0.3)3	1,000	(0.3)3	1,000	1	3,000			1	3,000
江刺市	5	6,000			(0.2)2	2,000	(0.2)2	2,000	1	2,000	2	2,000	3	4,000
前沢町	2	3,000			(0.3)2	3,000	(0.3)2	3,000						
胆沢町	1	1,000			(0.8)1	1,000	(0.8)1	1,000						
一関市	3	3,000			(0.2)1	1,000	(0.2)1	1,000	1	1,000	1	1,000	2	2,000
花泉町	2	1,000									2	1,000	2	1,000

林業関係被害

区分	被害額合計	林業施設			林産物		
		林産施設		被害額小計	特用林産物		被害額小計
		被害箇所	被害額		被害箇所	被害額	
市町村名	(千円)	箇所	(千円)	(千円)	(千円)	(千円)	(千円)
計	4,006	2	1,006	1,006	3,000	3,000	3,000
江刺市	1,006	2	1,006	1,006			
一関市	3,000				3,000	3,000	3,000

公共土木施設被害

市町村名	県工事				市町村工事				
	道路		橋梁		計	橋梁		計	
	被害箇所数	被害額	被害箇所数	被害額		被害箇所数	被害額		
箇所	(千円)	箇所	(千円)	箇所	(千円)	箇所	(千円)		
矢巾町						2	24,046	2	24,046
江刺市	1	9,146	1	2,231	2	11,377			
胆沢町	1	6,475			1	6,475			
一関市	2	33,292			2	33,292			
久慈市	1	8,454			1	8,454			
計	5	57,367	1	2,231	6	59,598	2	24,046	

学校被害

市町村名	件数	被害額合計 千円	建物		設備 被害額 千円	その他 被害額 千円
			一部破損 被害額 千円	設 備 被害 箇所 数		
計	校 55	31,457	30,508	8	791	158
岩手町	2	1,857	1,857	0	0	0
矢巾町	1	483	483	0	0	0
石鳥谷町	1	9	9	0	0	0
北上市	7	2,152	1,657	0	495	0
湯田町	1	21	21	0	0	0
水沢市	4	95	40	1	50	5
江刺市	2	115	0	0	0	115
金ヶ崎町	1	171	171	0	0	0
前沢町	3	1,500	1,500	0	0	0
胆沢町	3	111	81	0	0	30
一関市	8	20,025	20,025	0	0	0
花泉町	1	195	195	0	0	0
千厩町	1	113	105	0	0	8
大東町	4	1,205	1,135	1	70	0
藤沢町	4	2,077	1,916	4	161	0
大船渡市	1	50	50	0	0	0
陸前高田市	2	651	651	0	0	0
遠野市	3	50	50	0	0	0
釜石市	3	334	323	1	11	0
久慈市	1	126	126	0	0	0
一戸町	2	117	113	1	4	0

電力関係被害

区分	被害額合計	その他事項
		企業局 宿舎の 水道配管 破
被害数	1	1
被害額	千円 30	30

(20) 8月19日から23日の大雨・落雷・降雹災害

ア 気象概況

東北地方は20日から23日かけて気圧の谷の通過や前線が停滞し、県内は大雨となった。

イ 気象予警報等発表状況

8月19日15時51分 大雨、洪水警報発表(水沢、両磐地域)
 8月19日19時29分 大雨、洪水警報解除(水沢、両磐地域)
 8月20日15時23分 大雨、洪水警報発表(二戸、水沢、両磐地域)
 8月20日16時30分 大雨、洪水警報発表(盛岡、久慈地域)
 8月20日18時55分 大雨、洪水警報解除(盛岡、二戸、久慈地域)
 8月20日21時19分 大雨、洪水警報解除(水沢、両磐地域)
 8月21日16時27分 大雨、洪水警報発表(花北、水沢地域)
 8月21日17時35分 大雨、洪水警報発表(両磐地域)
 8月21日18時23分 大雨、洪水警報発表(二戸地域)
 8月21日20時25分 大雨、洪水警報解除(花北、水沢、両磐、二戸地域)
 8月22日16時28分 大雨、洪水警報発表(両磐地域)
 8月22日17時53分 大雨、洪水警報発表(両磐地域)
 8月22日23時20分 大雨警報発表(水沢、両磐地域)
 8月23日1時42分 大雨警報発表(大船渡地域)
 8月23日3時15分 大雨警報発表(盛岡・花北・二戸地域)
 洪水警報発表(盛岡、水沢、両磐、二戸地域)
 8月23日5時32分 大雨、洪水警報解除(岩手県全域)

ウ 主要観測点における雨量（アメダス値）【8月19日～23日】

折爪岳 160mm、祭時 141mm 衣川 131mm

エ 県及び市町村の対応（災害警戒本部の設置及び廃止状況）

県（本部・3支部）

区 分	設置時間	廃止時間
県本部	19日 15:51	19日 20:00
水沢地方支部	19日 15:51	19日 19:45
一関地方支部	19日 15:55	19日 19:40
千厩地方支部	19日 15:51	19日 19:40

市町村（10市町村）

市町村	設置時間	廃止時間	市町村	設置時間	廃止時間
水沢市	19日 15:51	19日 19:29	衣川村	19日 15:53	19日 19:33
江刺市	19日 16:00	19日 19:30	一関市	19日 16:00	19日 19:35
金ヶ崎町	19日 16:00	19日 19:41	花泉町	19日 15:55	19日 19:30
前沢町	19日 15:55	19日 19:30	平泉町	19日 15:55	19日 19:30
胆沢町	19日 16:00	19日 19:30	大東町	19日 16:20	19日 19:35

県（本部・6支部）

区 分	設置時間	廃止時間
県本部	20日 15:23	20日 22:35
盛岡地方支部	20日 16:57	20日 19:30
水沢地方支部	20日 15:35	20日 21:35
一関地方支部	20日 15:48	20日 22:30
千厩地方支部	20日 15:50	20日 21:25
久慈地方支部	20日 16:40	20日 19:10
二戸地方支部	20日 15:27	20日 19:20

市町村（26市町村）

市町村	設置時間	廃止時間	市町村	設置時間	廃止時間
盛岡市	20日 16:30	20日 19:00	一関市	20日 15:50	20日 22:15
葛巻町	20日 17:00	20日 19:10	花泉町	20日 15:25	20日 21:20
岩手町	20日 19:10	20日 19:05	平泉町	20日 15:25	20日 21:30
西根町	20日 16:35	20日 19:05	久慈市	20日 16:30	20日 18:55
玉山村	20日 16:30	20日 18:55	種市町	20日 16:40	20日 19:00
松尾村	20日 16:40	20日 19:00	野田村	20日 16:45	20日 19:00
矢巾町	20日 16:40	20日 18:55	山形村	20日 16:40	20日 19:00
水沢市	20日 15:40	20日 21:24	大野村	20日 17:10	20日 19:05
江刺市	20日 15:30	20日 21:25	普代村	20日 16:40	20日 19:00
金ヶ崎町	20日 15:35	20日 21:24	二戸市	20日 15:25	20日 19:00
前沢町	20日 15:30	20日 21:25	軽米町	20日 15:45	20日 19:15
胆沢町	20日 15:35	20日 21:25	九戸村	20日 15:30	20日 19:05
衣川村	20日 15:40	20日 21:28	一戸町	20日 15:45	20日 19:00

県（本部・6支部）

区 分	設置時間	廃止時間
県本部	21日 16:27	21日 21:05
花巻地方支部	21日 16:50	21日 20:35
北上地方支部	21日 17:15	21日 20:40
水沢地方支部	21日 16:38	21日 20:40
一関地方支部	21日 18:00	21日 20:45
千厩地方支部	21日 17:40	21日 20:25
二戸地方支部	21日 18:33	21日 20:57

市町村（17市町村）

市町村	設置時間	廃止時間	市町村	設置時間	廃止時間
大迫町	21日 16:30	21日 20:25	衣川村	21日 16:28	21日 20:30
北上市	21日 17:20	21日 20:25	一関市	21日 17:40	21日 20:35
湯田町	21日 17:00	21日 20:35	花泉町	21日 17:40	21日 20:30
沢内村	21日 19:30	21日 20:30	平泉町	21日 17:40	21日 20:30
水沢市	21日 16:54	21日 20:25	二戸市	21日 18:30	21日 20:30
江刺市	21日 16:35	21日 20:30	軽米町	21日 18:30	21日 20:30
金ヶ崎町	21日 17:05	21日 20:30	九戸村	21日 18:30	21日 20:55
前沢町	21日 16:35	21日 20:30	一戸町	21日 18:30	21日 20:40
胆沢町	21日 17:00	21日 20:30			

県（本部・2支部）

区 分	設置時間	廃止時間
県本部	22日 16:28	22日 18:10
一関地方支部	22日 16:35	22日 18:07
千厩地方支部	22日 16:32	22日 18:04

市町村(3市町村)

市町村	設置時間	廃止時間	市町村	設置時間	廃止時間
一関市	22日 16:30	22日 17:55	平泉町	22日 16:30	22日 17:55
花泉町	22日 16:30	22日 18:00			

県(本部・8支部)

区分	設置時間	廃止時間
県本部	22日 23:20	23日 10:30
盛岡地方支部	23日 3:44	23日 5:45
花巻地方支部	23日 4:00	23日 6:05
北上地方支部	23日 3:55	23日 5:40
水沢地方支部	23日 0:00	23日 6:15
一関地方支部	22日 23:55	23日 5:50
千厩地方支部	22日 23:28	23日 5:47
大船渡地方支部	23日 2:00	23日 5:50
二戸地方支部	23日 3:25	23日 10:00

市町村(19市町村)

市町村	設置時間	廃止時間	市町村	設置時間	廃止時間
盛岡市	23日 3:15	23日 5:35	花泉町	23日 23:35	23日 5:40
西根町	23日 3:25	23日 5:40	平泉町	23日 23:35	23日 5:40
花巻市	23日 3:20	23日 5:35	大船渡市	23日 1:42	23日 5:40
大迫町	23日 3:40	23日 5:34	陸前高田市	23日 1:42	23日 5:32
水沢市	22日 23:55	23日 5:32	住田町	23日 2:00	23日 5:45
江刺市	22日 23:35	23日 5:40	二戸市	23日 3:30	23日 10:00
金ヶ崎町	22日 23:49	23日 5:32	軽米町	23日 3:50	23日 6:20
前沢町	22日 23:30	23日 5:35	九戸村	23日 3:30	23日 6:00
胆沢町	22日 23:45	23日 5:40	一戸町	23日 3:52	23日 5:45
一関市	22日 23:30	23日 5:35			

才 被害状況

農業施設被害

区分	被害額合計	共同利用施設	
		畜産	
市町村名	千円	被害数 箇所 件数	被害額 千円
計	50	1	50
一関市	50	1	50

農作物等被害

区分	被害面積計 (ha)	被害額合計 (千円)	野菜	
			被害面積 ha	被害額 千円
市町村名				
計	1.90	1,864	1.90	1,864
岩手町	1.90	1,864	1.90	1,864

農地農業用施設被害

区分	被害合計		農業用施設								
	箇所	被害額 千円	水路 被害額 千円	揚水機 箇所	被害額 千円	堤防 箇所	被害額 千円	道路 箇所	被害額 千円	計 箇所	被害額 千円
市町村名	力所	千円	千円	力所	千円	力所	千円	力所	千円	力所	千円
合計	3	14,000	9,000	1	3,000			1	2,000	3	14,000
安代町	1	2,000						1	2,000	1	2,000
金ヶ崎町	1	3,000		1	3,000					1	3,000
大野村	1	9,000	9,000							1	9,000

業関係被害

区分	林業施設		
	林地崩壊 被害箇所	被害額 (千円)	被害額 小計 (千円)
市町村名	箇所	(千円)	(千円)
	1	4,161	4,161
一関市	1	4,161	4,161

公共土木施設被害

市町村名	県 工 事						市町村工事					
	河 川		道 路		計	河 川		道 路		計		
	被害箇所数	被害額	被害箇所数	被害額		被害箇所数	被害額	被害箇所数	被害額			
箇所	(千円)	箇所	(千円)	箇所	(千円)	箇所	(千円)	箇所	(千円)	箇所	(千円)	
安代町	3	20520			3	20,520	1	1709	6	19939	7	21,648
一関市							1	3547			1	3,547
二戸市			1	3602	1	3,602						
計	3	20,520	1	3,602	4	24,122	2	5,256	6	19,939	8	25,195

(21) 9月7日から8日の台風災害(台風14号)

ア 気象概況

6日に長崎県に上陸した台風14号は、その後日本海を北上し7日には北海道に再上陸した。この影響で県内は沿岸南部を中心に大雨となった。

イ 気象予警報等発表状況

- 9月7日1時34分 大雨、洪水警報発表(釜石、大船渡地域)
- 9月7日5時42分 大雨警報解除、洪水警報継続(釜石、大船渡地域)
- 9月7日9時00分 洪水注意報に切替(釜石、大船渡地域)
- 9月7日14時12分 暴風、波浪警報発表(沿岸北部、沿岸南部)
- 9月8日4時2分 暴風、波浪警報解除(沿岸北部、沿岸南部)

ウ 主要観測点における雨量・風速(アメダス値)【9月7日】

雨量

大槌 120mm、小本 90mm、釜石 84mm、五葉山 75mm、大船渡 65mm

最大瞬間風速

盛岡 24.7m/s、宮古 26.7m/s、大船渡 23.7m/s

エ 県及び市町村の対応(災害警戒本部の設置及び廃止状況)

県(本部・4支部)

区 分	設置時間	廃止時間
県本部	7日 1:34	8日 6:40
大船渡地方支部	7日 1:45	7日 9:45
〃	7日 14:15	8日 4:35
釜石地方支部	7日 1:50	8日 4:16
宮古地方支部	7日 14:12	8日 4:30
久慈地方支部	7日 14:12	8日 6:30

市町村(15市町村)

市町村	設置時間	廃止時間	市町村	設置時間	廃止時間
大船渡市	7日 1:34	7日 9:20	山田町	7日 14:15	8日 4:02
〃	7日 14:12	8日 4:10	岩泉町	7日 14:15	8日 4:02
陸前高田市	7日 1:35	7日 9:00	田野畑村	7日 14:15	8日 4:02
〃	7日 14:12	8日 4:02	久慈市	7日 14:12	8日 4:02
住田町	7日 1:45	7日 9:10	普代村	7日 14:15	8日 4:30
〃	7日 14:15	8日 4:05	種市町	7日 14:15	8日 6:30
釜石市	7日 2:04	8日 4:10	野田村	7日 14:16	8日 4:10
大槌町	7日 1:55	7日 9:30	山形村	7日 14:20	8日 4:30
〃	7日 14:20	8日 4:05	大野村	7日 14:20	8日 4:30
宮古市	7日 14:12	8日 4:10			

オ 被害状況

人的及び住家被害

市町村名	被害額合計	床上浸水				床下浸水			
		被害数	被害額	り災世帯	り災人員	被害数	被害額	り災世帯	り災人員
計	(千円)	棟	千円	世帯	人	棟	千円	世帯	人
	1,700	1	400	1	3	8	1,300	8	31
大船渡市	1,700	1	400	1	3	8	1,300	8	31

農業施設被害

区分 市町村名	被害額 合計	共同利用施設		非共同利用施設	
		畜産		園芸	
		被害 数	被害 額	被害 数	被害 額
計	千円	箇所 件数	千円	箇所 件数	千円
計	848	1	135	12	713
花巻市	87			4	87
江刺市	263			2	263
花泉町	468	1	135	5	333
九戸村	30			1	30

農作物等被害

区分 市町村名	被害 面積 計 (ha)	被害 額 合計 (千円)	水稻		野菜		果樹	
			被害 面積	被害 額	被害 面積	被害 額	被害 面積	被害 額
			ha	千円	ha	千円	ha	千円
計	122.15	9,723	30.00	796	13.00	1,258	79.15	7,669
盛岡市	7.00	480					7.00	480
西根町	19.00	504	19.00	504				
松尾村	14.00	1,390	7.00	186			7.00	1,204
安代町	4.00	106	4.00	106				
水沢市	26.50	3,007					26.50	3,007
江刺市	15.00	1,129					15.00	1,129
前沢町	0.05	66					0.05	66
花泉町	36.40	3,026			13.00	1,258	23.40	1,768
二戸市	0.20	15					0.20	15

林業関係被害

区分 市町村名	被害額 合計	林業施設			森林		
		林道		被害額 小計	県有林		被害額 小計
		被害 カ所	被害 額		被害 カ所	被害 額	
(千円)	箇所	(千円)	(千円)	ha	(千円)	(千円)	
	4,237	7	4,100	4,100	0	137	137
大船渡市	137				0.00	137	137
陸前高田市	150	1	150	150			
住田町	2,000	1	2,000	2,000			
釜石市	1,950	5	1,950	1,950			

学校被害

市町村名	件数	被害額 合計	建物		工作物		土地	
			一部破損		被害 数	被害 額	被害 面積	被害 額
			被害 数	被害 額				
計	校	千円	千円	箇所	千円	m ²	千円	
計	6	1,476	74	74	1	69	110	1,333
北上市	1	74	74					
前沢町	1	69			1	69		
大船渡市	1	647					40	647
陸前高田市	3	686					70	686

(22) 10月23日の大雨災害

ア 気象概況

日本海中部と関東の東海上の前線を伴った二つの低気圧が三陸沖でまとまって北へ進んだ。この影響で沿岸部を中心に大雨となった。

イ 気象予警報等発表状況

10月23日 06時03分 大雨警報発表(両磐地域)
 07時26分 大雨・洪水警報発表(花北、水沢、両磐、宮古地域)
 15時27分 大雨・洪水警報解除(花北、水沢、両磐地域)
 15時27分 大雨警報解除(宮古地域)
 19時21分 洪水警報解除(宮古地域)

ウ 主要観測点における雨量（アメダス値）【22日06時～23日16時】
山田 177 mm、岩泉町小本 165 mm、宮古 158 mm

エ 県及び市町村の対応（災害警戒本部の設置及び廃止状況）
県（本部・6支部）

区 分	設置時間	廃止時間
県本部	23日 6:03	23日 19:45
花巻地方支部	23日 7:46	23日 15:40
北上地方支部	23日 7:55	23日 15:45
水沢地方支部	23日 7:50	23日 16:00
一関地方支部	23日 6:35	23日 15:55
千厩地方支部	23日 6:43	23日 15:35
宮古地方支部	23日 7:50	23日 19:40

市町村（20市町村）

市町村	設置時間	廃止時間	市町村	設置時間	廃止時間
花巻市	23日 7:36	23日 15:30	胆沢町	23日 8:00	23日 15:30
大迫町	23日 7:46	23日 15:30	衣川村	23日 7:30	23日 15:30
石鳥谷町	23日 7:30	23日 15:30	一関市	23日 6:10	23日 15:30
東和町	23日 7:50	23日 15:31	平泉町	23日 6:10	23日 15:30
北上市	23日 8:00	23日 15:27	藤沢町	23日 6:10	23日 15:33
湯田町	23日 8:10	23日 15:30	宮古市	23日 7:26	23日 19:25
水沢市	23日 7:40	23日 15:45	山田町	23日 7:30	23日 19:25
江刺市	23日 7:40	23日 15:27	岩泉町	23日 7:30	23日 19:27
金ヶ崎町	23日 8:00	23日 15:30	田野畑村	23日 7:30	23日 15:30
前沢町	23日 7:30	23日 15:30	川井村	23日 7:50	23日 16:35

オ 被害状況
庁舎等被害

市町村名	被害額合計	備 品	
		破 損	
		被害数	被害額
計	(千円)	箇所	千円
	603	1	603
一関市	603	1	603

消防施設被害

市町村名	被害額合計	機 械		
		その他		計
		被害数	被害額	被害額
計	千円	台	千円	千円
	1046	8	1046	1046
一関市	1046	8	1046	1046

水産関係被害

区 分	被害額合計	水産施設			漁 具		
		非共同施設		計	漁具		計
		被害数	被害額	被害額	被害数	被害額	被害額
市町村名	千円	力所	千円	千円	統	千円	千円
計	150	1	50	50	1	100	100
宮古市	150	1	50	50	1	100	100

農地農業用施設被害

区分	被害合計		農 業 用 施 設							
	箇所	被害額	ため池		水路		道路		計	
			箇所	被害額	箇所	被害額	箇所	被害額	箇所	被害額
市町村名	力所	千円	力所	千円	力所	千円	力所	千円	力所	千円
合計	6	9,000	1	6,000	4	2,000	1	1,000	6	9,000
江刺市	1	1,000			1	1,000			1	1,000
前沢町	1	6,000	1	6,000					1	6,000
千厩町	3	1,000			3	1,000			3	1,000
岩泉町	1	1,000					1	1,000	1	1,000

公共土木施設被害

市町村名	県 工 事				市町村工事							
	河 川		道 路		計	河 川		道 路		計		
	被害箇所数	被害額	被害箇所数	被害額		被害箇所数	被害額	被害箇所数	被害額			
箇所	(千円)	箇所	(千円)	箇所	(千円)	箇所	(千円)	箇所	(千円)	箇所	(千円)	
平泉町						2	6810			2	6,810	
千厩町						5	22373	2	4784	7	27,157	
釜石市						1	2383	1	2563	2	4,946	
大槌町								3	5271	3	5,271	
山田町	1	7380			1	7,380						
岩泉町	1	6454	1	3672	2	10,126			4	20959	4	20,959
計	2	13,834	1	3,672	3	17,506	8	31,566	10	33,577	18	65,143

(23) 11月8日から9日の強風・落雷災害

ア 気象概況

千島近海に発達した低気圧があり、一方九州の西海上に高気圧があって東北地方は冬型の気圧配置となった。県内は内陸で雨、山沿いはところに雪、沿岸は晴、南部で所により雷を伴う雨となった。

イ 気象予警報等発表状況

11月8日 11:27 強風・雷注意報(岩手県全域)発表
 11月8日 22:04 雷注意報解除、強風注意報継続
 11月9日 20:46 強風注意報解除

ウ 被害状況

消防施設被害

区分	被害額合計	庁舎等	
		一部破損	
市町村名		被害数	被害額
計	千円	棟	千円
	264	1	264
宮古市	264	1	264

農業施設被害

区分	被害額合計	非共同利用施設
		園芸
市町村名		被害額
計	千円	千円
	50	50
軽米町	50	50

(24) 11月15日の地震災害

ア 地震の状況

・発生時間 11月15日06時39分
 ・震源の位置 三陸沖(北緯38.0度、牡鹿半島の東310km付近)
 ・地震の規模 マグニチュード6.9(県内の最大震度は震度3)
 ・津波の概況 宮古 第1波 15日07時25分(+)0.2m
 最大波 15日07時31分 0.2m
 大船渡 第1波 15日07時24分(+)0.3m
 最大波 15日07時35分 0.5m
 釜石 第1波 15日07時26分(+)0.1m
 最大波 15日07時29分 0.1m

イ 気象予警報等発表状況

11月15日06時46分 津波注意報「津波注意」発表(岩手県)
 11月15日08時38分 津波注意報解除(岩手県)

ウ 避難指示・避難勧告の状況

避難勧告

【田野畑村】(15日6:50発令)400世帯(島越,羅賀地区)

同日8:38解除

(実避難者数201名、その他羅賀荘120名程度宿泊客は上層階へ一時避難)

【大船渡市】(15日6:53発令)3,487世帯(末崎,大船渡,赤碕,綾里,越喜来,吉浜地区)

同日8:43解除

エ 県及び市町村の対応（災害警戒本部の設置及び廃止状況）

県（本部・4支部）

区 分	設置時間	廃止時間
県本部	15日 6:46	15日 10:50
大船渡地方支部	15日 6:50	15日 9:47
釜石地方支部	15日 7:05	15日 9:40
宮古地方支部	15日 6:50	15日 10:20
久慈地方支部	15日 6:46	15日 9:00

市町村（12市町村）

市町村	設置時間	廃止時間	市町村	設置時間	廃止時間
大船渡市	15日 6:46	15日 8:55	岩泉町	15日 6:46	15日 8:38
陸前高田市	15日 6:46	15日 8:45	田野畑村	15日 6:46	15日 8:38
釜石市	15日 6:47	15日 9:38	久慈市	15日 6:46	15日 8:38
大槌町	15日 6:45	15日 8:55	普代村	15日 6:50	15日 8:40
宮古市	15日 6:46	15日 10:10	種市町	15日 6:46	15日 8:40
山田町	15日 6:55	15日 8:40	野田村	15日 6:46	15日 9:00

オ 被害状況

農地農業用施設

区分	被害合計		農 地				農業用施設			
			田		計		水 路		計	
	箇 所	被害額	(面積) 箇 所	被害額	(面積) 箇 所	被害額	箇 所	被害額	箇 所	被害額
市町村名	カ所	千 円	カ所	千 円	カ所	千 円	カ所	千 円	カ所	千 円
玉山村	2	16,000	(0.2) 1	1,000	(0.2) 1	1,000	1	15,000	1	15,000

(25) 12月20日の強風災害

ア 気象概況

19日は、東北地方は冬型の気圧配置が続き、兼愛は曇りや晴、山沿いで所により雪となった。20日に冬型の気圧配置は緩み、県内は晴又は曇りとなった。

イ 気象予警報等発表状況

12月19日 9:57 強風注意報発表（沿岸北部、沿岸南部）

12月20日 5:10 強風注意報解除

ウ 被害状況

農業施設被害

区分	被害額合計	非共同利用施設	
		園 芸	
市町村名		被害数	被害額
	千円	箇所 件数	千円
計	100	2	100
陸前高田市	100	2	100

(26) 12月23日から27日の大雪災害

ア 気象概況

21日は日本海中部と関東の南海上に低気圧があり、この二つの敵意気圧が22日には太平洋上を進みながら一つになり、23日には北海道のはるか東海上に達し日本付近は強い冬型の気圧配置となった。また、北日本の上空役5000mに-40以下の強い寒気が南下し、各地で降雪となった。

25日には日本海中部に前線を伴った低気圧があり、発達しながら東へ進み、26日には北海道の東海上に達した。また、北日本の上空役5000mに-40以下の強い寒気が南下し、北日本は強い冬型の気圧配置となり、山沿いを中心に大雪となった。

イ 気象予警報等発表状況

12月24日 7時16分 大雪警報発表（盛岡地域）

12月24日 10時18分 大雪警報解除

ウ 主要観測点における降雪量（アメダス値）

22日～24日

区界 87cm、雫石 67cm、盛岡 50cm、湯田 49cm、遠野 43cm、葛巻 41cm

25日～27日

湯田 79cm、祭時 69cm、北上 55cm、奥中山 53cm、区界 40cm、雫石 40cm、遠野 39cm

工 県及び市町村の対応（災害警戒本部の設置及び廃止状況）
 県（本部・1支部）

区 分	設置時間	廃止時間
県本部	24日 7:16	24日 12:40
盛岡地方支部	24日 7:50	24日 12:35

市町村（6市町村）

市町村	設置時間	廃止時間	市町村	設置時間	廃止時間
盛岡市	24日 7:16	24日 10:30	玉山村	24日 8:45	24日 10:25
八幡平市	24日 7:30	24日 10:20	紫波町	24日 8:00	24日 12:00
雫石町	24日 7:30	24日 12:00	矢巾町	24日 7:50	24日 10:40

才 被害状況
 人的及び住家被害

市町村名	被害額合計	人的被害			非住家被害	
		死者	重傷者	計	被害数	被害額
計	(千円)	人	人	人	棟	千円
	300	1	3	4	3	300
雫石町	0		1	1		
紫波町	300		2	2	3	300
北上市	0	1		1		

庁舎等被害被害

市町村名	被害額合計	工 作 物	
		破 損	
		被害数	被害額
計	(千円)	箇所	千円
	855	2	855
宮古市	54	1	54
田老町	801	1	801

社会教育体育施設被害

市町村	被害額合計	建 物	
		一 部 破 損	
		被害面積	被害額
計	千円	m ²	千円
	2,000	11	2,000
一関市	2,000	11	2,000

消防施設被害

市町村名	被害額合計	庁舎等		水 利	
		一 部 破 損		消 化 栓	
		被害数	被害額	被害数	被害額
計	千円	棟	千円	箇所	千円
	398	1	350	2	48
滝沢村	350	1	350		
矢巾町	48			2	48

高圧ガス・火薬類施設及び鉱山関係

市町村名	被害額合計	高圧ガス施設	
		そ の 他	
		被害数	被害額
計		箇所	千円
		4	312
盛岡市	312	4	312

学校被害

市町村名	件数	被害額合計	建 物		工 作 物		その他被害額
			一 部 破 損		被害数	被害額	
			被害数	被害額			
計	校	千円	箇所	千円	千円	千円	
	3	1,244	1	37	707	707	
盛岡市	2	707				707	
九戸村	1	537	1	37			

9 - 2 - 1 避難勧告・避難指示の状況(災害対策基本法60条関係)

11月15日の地震による災害

市町村名	勧告・指示等の別	発令月日	発令時刻	対象地区数	対象世帯数	対象人員	避難人員	適用
大船渡市	勧告	11月15日	6:53	6	3,487	11,533	1,425	
釜石市	準備	11月15日	6:47	34	7,069	18,565	0	
田野畑村	勧告	11月15日	7:02	2	429	1,332	200	

(津波注意報)

9 - 2 - 2 自主避難の状況

8月16日の地震による災害

市町村名	分類	避難月日	避難時刻	対象地区数	対象世帯数	対象人員	避難人員	適用
大船渡市	自主避難	8月16日					594	
釜石市	自主避難	8月16日	11:48	34	7069	18,565	229	
山田町	自主避難	8月16日	11:50				223	

10 平成17年中の災害対策本部・災害警戒本部設置状況

(1) 県本部及び地方支部

警戒本部

対策本部

No.	設置日	設置理由	警戒・対策本部の別	県本部の設置・廃止状況		各支部の設置状況											
				設置時間	廃止時間	盛岡	花巻	北上	水沢	一関	千厩	大船渡	遠野	釜石	宮古	久慈	二戸
1	1月16日	暴風雪、波浪警報(沿岸北部・南部) 大雪警報(盛岡、二戸、沿岸北部)	警戒本部	1月16日	1月18日												
				9:20	9:00												
2	2月26日	震度4の地震発生	"	2月26日	2月26日												
				21:37	23:30												
3	3月24日	暴風雪、波浪警報(沿岸北部・南部)	"	3月24日	3月25日												
				22:47	13:00												
4	6月20日	大雨、洪水警報(盛岡、花北、宮古、久慈、二戸地域)	"	6月20日	6月20日												
				15:02	19:20												
5	6月27日	大雨、洪水警報(花北、水沢、両磐地域)	"	6月27日	6月28日												
				15:51	1:30												
6	7月31日	大雨、洪水警報(沿岸北部、二戸地域)	"	7月31日	7月31日												
				14:12	19:55												
7	8月7日	大雨、洪水警報(宮古地域、沿岸南部)	"	8月7日	8月7日												
				15:31	18:20												
8	8月16日	震度5強の地震発生	対策本部	8月16日	8月17日												
				11:46	11:00												
9	8月19日	大雨、洪水警報(水沢、両磐地域)	警戒本部	8月19日	8月19日												
				15:51	20:00												
10	8月20日	大雨、洪水警報(盛岡、水沢、両磐、久慈、二戸地域)	"	8月20日	8月20日												
				15:23	22:35												
11	8月21日	大雨、洪水警報(花北、水沢、両磐、二戸地域)	"	8月21日	8月21日												
				16:27	21:05												
12	8月22日	大雨、洪水警報(両磐地域)	"	8月22日	8月22日												
				16:28	18:10												
13	8月22日	大雨、洪水警報(盛岡、花北、水沢、両磐、大船渡、二戸)	"	8月22日	8月23日												
				23:20	10:30												
14	9月3日	大雨、洪水警報(両磐、釜石、大船渡地域)	"	9月3日	9月3日												
				11:50	13:55												
15	9月7日	大雨、洪水警報(釜石、大船渡地域) 暴風、波浪警報(沿岸北部、沿岸南部)	"	9月7日	9月8日												
				1:34	6:40												
16	10月23日	大雨、洪水警報(花北、水沢、両磐、宮古地域)	"	10月23日	10月23日												
				6:03	19:45												
17	11月15日	津波注意報(岩手県)	"	11月15日	11月15日												
				6:46	10:50												
18	12月17日	震度4の地震発生	"	12月17日	12月17日												
				3:32	9:20												

No.	設置日	設置理由	警戒・対策本部の別	県本部の設置・廃止状況		各支部の設置状況											
				設置時間	廃止時間	盛岡	花巻	北上	水沢	一関	千厩	大船渡	遠野	釜石	宮古	久慈	二戸
19	12月22日	暴風雪、波浪警報(沿岸北部・南部)	"	12月22日	12月22日												
				5:50	19:55												
20	12月24日	大雪警報(盛岡地域)	"	12月24日	12月24日												
				7:16	12:40												
計						6	6	6	7	9	9	10	1	8	10	10	8

(2)市町村(44 / 4)

設置理由 市町村名	計		1.16~1.18	2.26	2.14~6.6	3.24~3.25	5.6~5.7	6.20	6.27~6.28	7.26		
	対策本部	警戒本部	暴風雪 波浪警報	震度4の 地震発生	豪雪	暴風雪 波浪警報	林野火災	大雨 洪水警報	大雨 洪水警報	大雨洪水強風 波浪注意報		
市町村名	対策本部	警戒本部	対策本部	警戒本部	対策本部	警戒本部	対策本部	警戒本部	対策本部	警戒本部	対策本部	警戒本部
(県本部)	1	19	1	1		1		1	1			
盛岡市		12	2					2				
(盛岡市)		(7)	(1)					(1)				
(玉山村)		(5)	(1)					(1)				
宮古市		15	3			2		1				
(宮古市)		(2)	(1)			(1)						
(田老町)		(2)	(1)			(1)						
(新里村)		(1)	(1)									
大船渡市		10	1			1						
奥州市		33								5		
(水沢市)		7								(1)		
(江刺市)		7								(1)		
(前沢町)		7								(1)		
(胆沢町)		6								(1)		
(衣川村)		6								(1)		
花巻市	1	19					1 1	2	4			
(花巻市)		(5)							(1)			
(大迫町)		(6)						(1)	(1)			
(石鳥谷町)	(1)	(4)					(1) (1)		(1)			
(東和町)		(4)						(1)	(1)			
北上市		5						1	1			
久慈市		16	2			2		2				
(久慈市)		(9)	(1)			(1)		(1)				
(山形村)		(7)	(1)			(1)		(1)				
遠野市		1										
(遠野市)												
(宮守村)												
一関市	2	27							4	1		
(一関市)		(11)							(1)	(1)		
(花泉町)	1	(8)							(1)			
(大東町)		(3)							(1)			
(千厩町)		(2)							(1)			
(東山町)		(1)										
(室根村)	1											
(川崎村)		(1)										
陸前高田市		10	1			1						
釜石市		8	1			1						
二戸市		10	1					2				
(二戸市)		7	(1)					(1)				
(浄法寺町)		3						(1)				
八幡平市		8						2				
(西根町)		(4)						(1)				
(松尾村)		(3)						(1)				
(安代町)												
雫石町	1	2										
葛巻町		2	1									
岩手町		3						1				
滝沢村		2										
紫波町	1	5	1				1 1	1				
矢巾町		5	1					1				
西和賀町	1	8			1 2				2			
(湯田町)		(4)			(1)				(1)			
(沢内村)	(1)	(3)			(1) (1)				(1)			
金ヶ崎町		7								1		
平泉町	1	8								1		
藤沢町		2										
住田町		9	1			1						
大槌町		9	1			1						
山田町		10	1			1		1				
岩泉町		10	1			1		1				
田野畑村		8	1					1				
普代村		9	1			1		1				
川井村		6	1					1				
軽米町		8	1	1				1				
洋野町		18	2	1		2		2				
(種市町)		(10)	(1)			(1)		(1)				
(大野村)		(8)	(1)	(1)		(1)		(1)				
野田村		9	1			1		1				
九戸村		7	1					1				
一戸町		7	1					1				
市町村計	7	328	27	2	1 2	15	2 2	26	18	1		

(2)市町村(45 / 4)

設置理由 市町村名	7.31		8.7		8.15		8.16～8.17		8.19		8.20		8.21		8.22		8.22～8.23	
	大雨 洪水警報	警戒本部	大雨 洪水警報	警戒本部	大雨洪水注 意報	警戒本部	震度5強の 地震発生	警戒本部	大雨 洪水警報	警戒本部	大雨 洪水警報	警戒本部	大雨 洪水警報	警戒本部	大雨 洪水警報	警戒本部	大雨 洪水警報	警戒本部
市町村名	対策本部	警戒本部	対策本部	警戒本部	対策本部	警戒本部	対策本部	警戒本部	対策本部	警戒本部	対策本部	警戒本部	対策本部	警戒本部	対策本部	警戒本部	対策本部	警戒本部
(県本部)		1		1			1			1		1		1		1		1
盛岡市					1		2				2							1
(盛岡市)					(1)		(1)				(1)							(1)
(玉山村)							(1)				(1)							
宮古市	1		1				1											
(宮古市)																		
(田老町)																		
(新里村)																		
大船渡市			1				1											1
奥州市							4		5		5		5					4
(水沢市)							(1)		(1)		(1)		(1)					(1)
(江刺市)							(1)		(1)		(1)		(1)					(1)
(前沢町)							(1)		(1)		(1)		(1)					(1)
(胆沢町)									(1)		(1)		(1)					(1)
(衣川村)							(1)		(1)		(1)		(1)					(1)
花巻市							4						1					2
(花巻市)							(1)											(1)
(大迫町)							(1)						(1)					(1)
(石鳥谷町)							(1)											
(東和町)							(1)											
北上市							1						1					
久慈市	2						1				2							
(久慈市)	(1)						(1)				(1)							
(山形村)	(1)										(1)							
遠野市							1											
(遠野市)																		
(宮守村)																		
一関市						2	6		3		2		2		2		2	2
(一関市)							(1)		(1)		(1)		(1)		(1)		(1)	(1)
(花泉町)					(1)		(1)		(1)		(1)		(1)		(1)		(1)	(1)
(大東町)							(1)		(1)									
(千厩町)							(1)											
(東山町)							(1)											
(室根村)																		
(川崎村)						(1)	(1)											
陸前高田市			1				1											1
釜石市			1				1											
二戸市	2						2				1		1					1
(二戸市)	(1)						(1)				(1)		(1)					(1)
(浄法寺町)	(1)						(1)											
八幡平市							2				2							1
(西根町)							(1)				(1)							(1)
(松尾村)							(1)				(1)							
(安代町)																		
栗石町						1	1											
葛巻町											1							
岩手町							1				1							
滝沢村					1		1											
紫波町							1											
矢巾町							1				1							
西和賀町													2					
(湯田町)													(1)					
(沢内村)													(1)					
金ヶ崎町							1		1		1		1					1
平泉町						1	1		1		1		1		1			1
藤沢町							1											
住田町			1				1											1
大槌町			1				1											
山田町	1		1				1											
岩泉町	1		1				1											
田野畑村	1						1											
普代村	1						1				1							
川井村			1				1											
軽米町	1						1				1		1					1
洋野町	2						2				2							
(種市町)	(1)						(1)				(1)							
(大野村)	(1)						(1)				(1)							
野田村	1						1				1							
九戸村	1						1				1		1					1
一戸町	1						1				1		1					1
市町村計	15		9		2	4	47		10		26		17		3		19	

(2)市町村(46 / 4)

設置理由 市町村名	9.3		9.7~9.8		9.10~9.11		10.23		11.13		11.15		12.17		12.22		12.24		
	大雨 洪水警報	大雨洪水暴 風波浪警報	大雨注意報	大雨洪水暴 風波浪警報	大雨注意報	大雨洪水暴 風波浪警報	大雨注意報	大雨洪水暴 風波浪警報	震度3の 地震発生	津波注意報	震度4の 地震発生	暴風雪 波浪警報	大雪警報						
市町村名	対策本部	警戒本部	対策本部	警戒本部	対策本部	警戒本部	対策本部	警戒本部	対策本部	警戒本部	対策本部	警戒本部	対策本部	警戒本部	対策本部	警戒本部	対策本部	警戒本部	
(県本部)		1		1				1				1		1		1		1	
盛岡市																		2	
(盛岡市)																		(1)	
(玉山村)																		(1)	
宮古市				1			1		1		1		1		1				
(宮古市)																			
(田老町)																			
(新里村)																			
大船渡市	1			2							1				1				
奥州市							5												
(水沢市)							(1)												
(江刺市)							(1)												
(前沢町)							(1)												
(胆沢町)							(1)												
(衣川村)							(1)												
花巻市							4												
(花巻市)							(1)												
(大迫町)							(1)												
(石鳥谷町)							(1)												
(東和町)							(1)												
北上市							1												
久慈市				2						1				2					
(久慈市)				(1)						(1)				(1)					
(山形村)				(1)										(1)					
遠野市																			
(遠野市)																			
(宮守村)																			
一関市	2			1		1	1												
(一関市)	(1)			(1)		(1)													
(花泉町)	(1)																		
(大東町)																			
(千厩町)																			
(東山町)																			
(室根村)																			
(川崎村)																			
陸前高田市	1			2						1				1					
釜石市	1			1						1				1					
二戸市																			
(二戸市)																			
(浄法寺町)																			
八幡平市																		1	
(西根町)																			
(松尾村)																			
(安代町)																			
栗石町																		1	
葛巻町																			
岩手町																			
滝沢村																			
紫波町																		1	
矢巾町																		1	
西和賀町								1											
(湯田町)							(1)												
(沢内村)																			
金ヶ崎町							1												
平泉町	1						1												
藤沢町							1												
住田町	1			2										1					
大槌町	1			2						1				1					
山田町				1			1			1				1					
岩泉町				1			1			1				1					
田野畑村				1			1			1				1					
普代村				1						1				1					
川井村							1							1					
軽米町																			
洋野町				1						1				2					
(種市町)				(1)						(1)				(1)					
(大野村)														(1)					
野田村				1						1				1					
九戸村																			
一戸町																			
市町村計	8			19			1		20		1		12		1		16		6

(2)市町村(47 / 4)

設置理由 市町村名	12.26		12.28	
	大雪注意報		大雪注意報	
市町村名		対策本部	警戒本部	
(県本部)				
盛岡市				
(盛岡市)				
(玉山村)				
宮古市				
(宮古市)				
(田老町)				
(新里村)				
大船渡市				
奥州市				
(水沢市)				
(江刺市)				
(前沢町)				
(胆沢町)				
(衣川村)				
花巻市				1
(花巻市)				(1)
(大迫町)				
(石鳥谷町)				
(東和町)				
北上市				
久慈市				
(久慈市)				
(山形村)				
遠野市				
(遠野市)				
(宮守村)				
一関市				
(一関市)				
(花泉町)				
(大東町)				
(千厩町)				
(東山町)				
(室根村)				
(川崎村)				
陸前高田市				
釜石市				
二戸市				
(二戸市)				
(浄法寺町)				
八幡平市				
(西根町)				
(松尾村)				
(安代町)				
栗石町				
葛巻町				
岩手町				
滝沢村				
紫波町				
矢野町				
西和賀町				1
(湯田町)				
(沢内村)				
金ヶ崎町				
平泉町				
藤沢町				
住田町				
大槌町				
山田町				
岩泉町				
田野畑村				
普代村				
川井村				
軽米町				
洋野町		1		
(種市町)		(1)		
(大野村)				
野田村				
九戸村				
一戸町				
市町村計		1		2

11 岩手県災害対策本部、災害警戒本部設置状況

年	設置回数			延べ日数			設置原因
	対 回	警 回	計 回	対 日	警 日	計 日	
昭和43	2		2	11		11	十勝沖地震、岩手県沖地震
44	1		1	5		5	異常乾燥による林野火災
45							
46	3		3	7		7	異常乾燥による林野火災、全日空機空中接触事故、津波災害のおそれ
47	1		1	1		1	津波災害のおそれ、
48	3		3	4		4	津波災害のおそれ、異常乾燥による林野火災
49	1		1	24		24	南海低気圧による大雪・高波
50	1		1	1		1	津波災害のおそれ
51							
52	1		1	8		8	低気圧の北東進に伴う太平洋岸の大雨
53	5		5	4		4	宮城県沖地震、津波災害のおそれ
54	2		2	16		16	前線による大雨、台風20号
55							
56	2		2	66		66	津波災害のおそれ、台風15号
57	3	10	13	21	19	40	低気圧による大雨、2つ玉低気圧による大雨、雷を伴った大雨 大雨洪水警報7、暴風雨洪水1、津波注意報2
58	1	6	7	16	8	24	強風・異常乾燥下での火災 大雨洪水警報6
59		7	7		7	7	大雨洪水警報5、津波注意報2
60		7	7		9	9	大雨洪水警報2、暴風雨警報2、津波注意報3
61	1	7	8	5	9	14	台風10号及びその後の低気圧による大雨 大雨洪水警報2、津波注意報2、大雪警報2、震度4の地震発生1
62	1	10	11	1	17	18	岩手県中部沿岸地震 大雨洪水警報4、津波注意報3、大雪暴風雪警報2、暴風雨警報1
63	1	3	4	7	6	13	低気圧による大雨 大雨洪水警報3
平成元	1	10	11	1	14	15	津波災害のおそれ 大雨洪水警報6、津波注意報1、大雪警報3
2		13	13		17	17	大雨洪水警報12、暴風警報1
3		9	9		16	16	大雨洪水警報7、暴風警報2
4		5	5		7	7	暴風雪警報1、大雪警報2、暴風警報1、津波注意報1
5	1	9	10	2	13	15	北海道南西沖地震（津波警報） 大雪警報1、暴風警報2、大雨洪水警報5、津波注意報1
6	2	17	19	4	23	27	津波警報1、津波警報・震度5の地震発生1 大雪警報1、暴風（雪）警報2、大雨洪水警報12、津波注意報2
7	1	18	19	1	28	29	震度5の地震発生 津波注意報1 津波注意報6、暴風（雪）警報4、大雨洪水警報8
8	1	10	11	2	12	14	津波警報1 暴風（雪）警報5、大雨洪水警報1、津波注意報4
9	1	14	15	3	21	24	林野火災1 大雨洪水（暴風）警報8、暴風（雪）警報2、津波注意報2、地震発生1、〔林野火災1〕
10	1	15	16	3	30	33	震度6弱の地震発生 大雨洪水警報9、大雪警報1、暴風警報3、林野火災1、火山活動1
11		8	8		17	17	大雨洪水（暴風）警報4、大雪警報2、暴風警報1、火山活動1（震度4の地震）
12		14	14		19	19	震度4の地震1、大雪警報1、北上川上流水防警報1、大雨洪水暴風1、大雨洪水北上川上流水防警報2、大雨洪水警報8
13		13	13		29	29	震度4の地震3、林野火災1、大雨洪水警報5、大雨洪水暴風波浪警報1、大雨洪水波浪警報1、大雪警報2
14	1	14	15	8	24	32	台風6号による大雨洪水、○暴風波浪警報1、暴風波浪暴風雪警報と大雪警報1、震度4の地震3、波浪警報2、大雨洪水警報5、台風21号による大雨洪水暴風波浪警報、大雨洪水暴風波浪警報1
15	1	17	18	8	32	40	三陸南地震、 暴風雪・波浪警報等4、震度4の地震2、大雨及び震度4の地震1、大雨警報8、大雨暴風及び波浪警報1、震度4の地震及び津波注意報1
16		27	27		48	48	暴風雪波浪警報2、暴風波浪警報7、波浪警報3、暴風警報2、大雪警報1、大雨洪水警報8、震度4の地震3、震度5弱の地震1
17	1	19	20	2	26	28	震度5強の地震 暴風雪波浪警報3、暴風波浪警報1、大雨洪水警報12、震度4の地震2、津波注意報1、大雪警報2

(注) 対：災害対策本部 警：災害警戒本部 計：災害対策本部設置原因 延：災害警戒本部設置原因 (災害警戒本部は、昭和57年4月15日に制度化された。) 岩手山の火山活動の活発化に対する災害警戒本部は、平成10年6月24日の設置以降継続しており、この日数は除いている。

12 年別月別岩手県災害対策本部等設置状況一覧

年度	災害の種別	設置回数			月別設置回数												主な災害の状況														
		対	警	計	1月		2月		3月		4月		5月		6月		7月		8月		9月		10月		11月		12月		災害名	発生日	被害額(百万円)
					対	警	対	警	対	警	対	警	対	警	対	警	対	警	対	警	対	警	対	警	対	警	対	警			
43	大雨洪水等																										十勝沖地震	5.16	3,113		
	その他	2		2								1		1																	
	計	2		2								1		1																	
44	大雨洪水等																									異常乾燥による林野火災	5.6	1,047			
	その他	1		1								1		1																	
	計	1		1								1		1																	
45	大雨洪水等																									低気圧による豪雨、波浪	1.31	2,555			
	その他																														
	計																														
46	大雨洪水等																									低気圧による高波、大雪 異常低温 全日空機空中接触事故	1.16 4.24 7.30	1,179 1,331 (死者162人)			
	その他	3		3								1		1									1								
	計	3		3								1		1									1								
47	大雨洪水等																									南海低気圧による高波、大雪 梅雨前線による大雨 台風20号による暴風雨、波浪	1.12 7.7 9.15	7,420 1,003 2,256			
	その他	1		1																				1							
	計	1		1																				1							
48	大雨洪水等																									干害	6~8月	6,963			
	その他	3		3		1		1				1		1																	
	計	3		3		1		1				1		1																	
49	大雨洪水等																									南海低気圧による高波、大雪	1月下旬~ 2月下旬	1,742			
	その他	1		1	1																										
	計	1		1	1																										
50	大雨洪水等																									低気圧による沿岸大雨 降雹 温帯低気圧による高波	3.21 6.9 11.12	5,696 1,387 1,932			
	その他	1		1										1																	
	計	1		1										1																	
51	大雨洪水等																									異常乾燥による林野火災 異常低温による冷害	1.2	1,453 41,518			
	その他																														
	計																														
52	大雨洪水等	1		1								1													低気圧による沿岸大雨	5.15	6,785				
	その他											1																			
	計	1		1								1																			
53	大雨洪水等																								宮城県沖地震 干害	6.12 6~9月	4,543 2,696				
	その他	5		5		1		3					1																		
	計	5		5		1		3					1																		
54	大雨洪水等	2		2															1				1		低気圧による波浪、(2.24)、1,511(百万円) / 低気圧による強風波浪、(3.31)、2,946(百万円) 大雨 台風20号による大雨、強風、波浪(災害救助法:釜石市)	8.4 10.19	11,138 10,018				
	その他																														
	計	2		2															1			1									

(注) 対: 災害対策本部 警: 災害警戒本部 : 災害対策本部設置原因 : 災害警戒本部設置原因(昭和57年4月15日以降)
 主な災害とは、概ね災害被害額が100億円以上の災害、もしくはその与えた社会的影響が大であった災害をいう。

年度	災害の種別	設置回数			月別設置回数												主な災害の状況		
		対	警	計	1月	2月	3月	4月	5月	6月	7月	8月	9月	10月	11月	12月	災害名	発生日	被害額(百万円)
					対	警	対	警	対	警	対	警	対	警	対	警			
55	大雨洪水等																低気圧による暴風、風雪 異常低温による冷害	12.23	14,207
	その他																		
	計																		
56	大雨洪水等	1		1								1					台風15号による暴風雨 低気圧による沿岸の大雨	8.23 9.25	93,929 4,654
	その他	1		1	1														
	計	2		2	1							1							
57	大雨洪水等	3	8	11				1	1	1	1	1	3	1	1		低気圧による大雨(警:4.15、対:4.16) 二つ玉低気圧による大雨(警:5.20、対:5.21)、災害救助法:久慈市 雷を伴った大雨(警:8.30、対:8.30)、6,970 / 低温による水稲被害、14,525	4.27	3,564 7,385 14,525
	その他		2	2				1	1	1	1	1							
	計	3	10	13				1	1	1	1	2	1	1	3	1			
58	大雨洪水等		6	6						1	1	3	1				強風、異常乾燥下の火災と強風災害(災害救助法:久慈市)	4.27	5,068
	その他	1		1				1											
	計	1	6	7				1		1	1	3	1						
59	大雨洪水等		5	5					1			1	3				凍上災害 二つ玉低気圧による大雨、雪、風浪	2月 4.20	7,755 7,347
	その他		2	2				1				1	1						
	計		7	7				1	1			1	4						
60	大雨洪水等		4	4							1	1	1		1		凍上災害	1月	8,307
	その他		3	3			1				1	1	1						
	計		7	7			1				1	2	2		1				
61	大雨洪水等	1	2	3								1	1	1			凍上災害 台風10号及び低気圧による大雨	2月 8.5	11,284 19,095
	その他		5	5					1	1						1			
	計	1	7	8					1	1		1	1	1		1			
62	大雨洪水等		5	5							1	2	1	1			岩手県中部沿岸地震 大雨、洪水	1.9 8.16	1,013 10,522
	その他	1	5	6	1		2	1	1							1			
	計	1	10	11	1		2	1	1			1	2	1	1	1			
63	大雨洪水等	1	3	4				1				1	1	1			大雨、洪水(警:8.28、対:8.31) 異常低温、日照不足災害		37,673 30,127
	その他		3	4								1	1	1					
	計	1	3	4				1				1	1	1					
元	大雨洪水等		6	6						1	2	1	1	1	1		津波警報	11.2	
	その他	1	4	5	1	1								1	1	1			
	計	1	10	11	1	1					1	2	1	1	2	1			
2	大雨洪水等		12	12				1			3	2	2	2	1	1	台風19号による大雨、洪水 大雨、洪水	9.20 11.4	20,373 21,340
	その他		1	1											1	1			
	計		13	13				1			3	2	2	2	2	1			
3	大雨洪水等		7	7						1	1	3	1	1			暴風雨雪、波浪 台風14号による大雨、洪水 異常低温災害	2.15 8.30	13,592 15,013 25,761
	その他		2	2									1	1					
	計		9	9						1	1	3	2	1					
4	大雨洪水等																		
	その他		5	5								1	1						
	計		5	5								1	1						

(注) 対: 災害対策本部 警: 災害警戒本部 : 災害対策本部設置原因 : 災害警戒本部設置原因(昭和57年4月15日以降)
 主な災害とは、概ね災害被害額が100億円以上の災害、もしくはその与えた社会的影響が大であった災害をいう。

年度	災害の種別	設置回数			月別設置回数												主な災害の状況														
		対	警	計	1月	2月	3月	4月	5月	6月	7月	8月	9月	10月	11月	12月	災害名	発生日	被害額(百万円)												
					対	警	対	警	対	警	対	警	対	警	対	警				対	警	対	警								
5	大雨洪水等		5	5						1	1	1	1				梅雨前線による大雨、洪水 異常低温、日照不足災害	7.28～29	17,480 102,690												
	その他	1	4	5		1		2			1	1																			
	計	1	9	10		1		2		1	1	1	2	1		1															
6	大雨洪水等		12	12					1	2	1	5	3				台風26号による大雨、暴風 北海道東方沖地震 三陸はるか沖地震 岩手県沖地震	9.30 10.4 12.28	6,453 12,380 642												
	その他	2	5	7	1	1	1	1					1	1		1															
	計	2	17	19	1	1	1	1	1	2	1	5	3	1	1					1											
7	大雨洪水等		8	8							2	5	1				梅雨前線による大雨、洪水	8.2～9	182 9,396												
	その他	1	10	11	1	1		1			1			1	2	4															
	計	1	18	19	1	1		1			3	5	1		1	2				4											
8	大雨洪水等		1	1									1				ニューギニア沖地震津波	2.17													
	その他	1	9	10		1	5	1		1		1	1																		
	計	1	10	11		1	5	1		1		1	2																		
9	大雨洪水等		8	8						4	1		2			1	林野火災(警:5.2～4、5.4～7、対:5.4)		1,049												
	その他	1	6	7		1	1		1	1					1	1															
	計	1	14	15		1	1		1	1	1	4	1		2	2				1											
10	大雨洪水等		9	9						1	1	5	2				林野火災 大雨、洪水 岩手県内陸北部地震	4.21～22 8.26～9.1 9.3	321 20,651 7,916												
	その他	1	6	7		1		1		1		1	1		1	1															
	計	1	15	16		1		1		2	1	5	1	3	1	1															
11	大雨洪水等		4	4						1	2				1		大雨、洪水 大雨、洪水、暴風	7.12～14 10.27～28	13,827 47,146												
	その他		4	4		2	1		1																						
	計		8	8		2	1		1	1	2				1																
12	大雨洪水等		12	12				2	1		5	4																			
	その他		2	2			2																								
	計		14	14			2	2	1		5	4																			
13	大雨洪水等		7	7							2	4	1				凍上災害	2月	19,012												
	その他		6	6				1	1			1				3															
	計		13	13				1	1		2	5	1							3											
14	大雨洪水等	1	7	8						1	1	4		2			台風6号による大雨洪水 ○ 暴風雪、大雪、波浪 ○ 台風21号による大雨洪水暴風波浪	7.10～12 1.27～28 10.1～2	57,366 4,064 1,161												
	その他		7	7	3			1	1						1	1															
	計	1	14	15	3			1	1		1	1	4		2	1				1											
15	大雨洪水等		10	10							3	6	1				三陸南地震 2003十勝沖地震・津波 6月下旬以降の冷害	5.26 9.26	10,814 433 32,906												
	その他	1	7	8	2		3	1	1				1																		
	計	1	17	18	2		3	1	1		3	6	2																		
16	大雨洪水等		9	9						1	4	3	1				梅雨前線による大雨、洪水 台風21号による大雨洪水暴風波浪	7.20～21 9.30～10.4	1,345 7,470												
	その他		18	18	3	2	1	1	1	1	1	3	1	2	1	2															
	計		27	27	3	2	1	1	1	1	5	6	2	2	1	2				2											
17	大雨洪水等		12	12						2	1	6	2	1			震度5強の地震 暴風雪・波浪災害 大雨・洪水災害	8.16 1.16～17 8.13～15	182 651 353												
	その他	1	7	8	1	1	1				1				1	3															
	計	1	19	20	1	1	1			2	1	6	2	1	1	3				3											
43 17	大雨洪水等	10	162	172			1	1	4	2	4	16	1	33	5	61	28	1	10	4	1										
	その他	30	120	150	4	14	3	21	3	14	2	11	5	6	5	4	1	4	1	8	1				7	1	6	1	8	3	17
	計	40	282	322	4	14	3	21	3	15	3	15	7	10	5	20	2	37	6	69	1				35	2	16	1	12	3	18

(注) 対: 災害対策本部 警: 災害警戒本部 : 災害対策本部設置原因 : 災害警戒本部設置原因(昭和57年4月15日以降)

主な災害とは、概ね災害被害額が100億円以上の災害、もしくはその与えた社会的影響が大であった災害をいう。

平成10年6月24日に設置した岩手山火山活動対応の災害警戒本部は、()部分) 平成16年7月1日で廃止(平成11年以降の設置回数には未計上)

13 災害時における消防職員及び消防団員出動状況

(1) 消防職員

出動理由	1.16～1.18	4.29	5.6～5.7	5.19	6.20	6.27～6.28	7.26	7.31	8.7	8.15	8.16	8.20	8.21	8.22	8.22～8.23	9.7～9.8	10.23	11.15	12.22
	暴風雪 波浪警報	強風注意報	林野火災	強風注意報	大雨洪水 警報	大雨洪水 警報	大雨洪水強 風波浪注意 報	大雨洪水 警報	大雨洪水 警報	大雨洪水 注意報	震度5強の 地震	大雨洪水 警報	大雨洪水 警報	大雨洪水 警報	大雨洪水 警報	大雨洪水暴 風波浪警報	大雨洪水 警報	津波 注意報	暴風雪波浪 警報
県本部設置の有無	有	無	無	無	有	有	無	有	有	無	有	有	有	有	有	有	有	有	有
災害被害報告の有無	有	有		有	有	有	有	有	無	有	有	無	有	有	有	有	有	有	無
盛岡地区広域 行政事務組合										74	11								
花巻地区 消防事務組合			29			39									3				
北上地区 消防組合						86						48					26		
胆江地区 消防組合						4					8		4						
両磐地区 消防組合						1	1			3	186					1	2		
大船渡地区 消防組合											62							47	
陸前高田市 消防	3										28							31	
遠野地区 消防事務組合											13								
釜石大槌地区 行政事務組合	58								10		27					22		32	
宮古地区 広域行政組合		5			68			48	47	5	147					132	76	130	104
久慈地区広域 行政事務組合				2							11	2				7		29	
二戸地区広域 行政事務組合								4					3	2					
消防本部計	61	5	29	2	68	130	1	52	57	82	593	2	7	2	3	162	104	269	104

13 災害時における消防職員及び消防団員出動状況

(1) 消防職員

出動理由	12.24	計
	大雪警報	
県本部設置の有無	有	
災害被害報告の有無	有	
盛岡地区広域 行政事務組合	21	106
花巻地区 消防事務組合		123
北上地区 消 防 組 合		160
胆江地区 消 防 組 合		16
両 磐 地 区 消 防 組 合		194
大船渡地区 消 防 組 合		109
陸前高田市 消 防		62
遠野地区 消防事務組合		13
釜石大槌地区 行政事務組合		149
宮古地区 広域行政組合		762
久慈地区広域 行政事務組合		51
二戸地区広域 行政事務組合		9
消 防 本 部 計	21	1,754

(2)消防団員(延べ人数)

出動理由 市町村名 県本部設置の有無 災害被害報告の有無	計	1.16~1.18	2.26	3.24~3.25	4.29	5.6~5.7	5.19	6.20	6.27~6.28	7.26
		暴風雪波浪 警報	震度4の 地震	暴風雪波浪 警報	強風注意報	林野火災	強風注意報	大雨洪水 警報	大雨洪水 警報	大雨洪水強 風波浪注意 報
		有 有	有 無	有 無	無 有	無 有	無 有	有 有	有 有	無 有
盛岡市	605									
(盛岡市)	605									
(玉山村)										
宮古市	1,596	299		99						
(宮古市)	(398)	(299)		(99)						
(田老町)										
(新里村)										
大船渡市	1,081									
奥州市	28								28	
(水沢市)	(28)								(28)	
(江刺市)										
(前沢町)										
(胆沢町)										
(衣川村)										
花巻市	690					337			139	
(花巻市)	(353)								(139)	
(大迫町)										
(石鳥谷町)	(337)					(337)				
(東和町)										
北上市	532								441	
久慈市	130									
(久慈市)	(130)									
(山形村)										
遠野市	15									
(遠野市)	(15)									
(宮守村)										
一関市	164									
(一関市)	(143)									
(花泉町)	(21)									
(大東町)										
(千厩町)										
(東山町)										
(室根村)										
(川崎村)										
陸前高田市	650									
釜石市	979									
二戸市										
(二戸市)										
(浄法寺町)										
八幡平市										
(西根町)										
(松尾村)										
(安代町)										
栗石町	3									
葛巻町	10									
岩手町	160									
滝沢村	730					640				
紫波町	65									
矢野町										
西和賀町										
(湯田町)										
(沢内村)										
金ヶ崎町	23								7	
平泉町	62									
藤沢町										
住田町										
大槌町	305	68								
山田町	492	53								
岩泉町	413	222								
田野畑村	218									
普代村	66									
川井村	39									
軽米町										
洋野町	296	20								
(種市町)	(292)	(20)								
(天野村)	(4)									
野田村	178									
九戸村										
二戸町										
市町村計	9,530	662		99		977			615	

(2)消防団員(延べ人数)

出動理由	7.31	8.7	8.15	8.16	8.19	8.20	8.21	8.22	8.22～8.23	9.3
	大雨洪水 警報	大雨洪水 警報	大雨洪水 注意報	震度5強の 地震	大雨洪水 警報	大雨洪水 警報	大雨洪水 警報	大雨洪水 警報	大雨洪水 警報	大雨洪水 警報
市町村名										
県本部設置の有無	有	有	無	有	有	有	有	有	有	有
災害被害報告の有無	有	無	無	有	有	有	有	有	有	無
盛岡市			75	14		13				
(盛岡市)			(75)	(14)		(13)				
(玉山村)										
宮古市			11	404						
(宮古市)										
(田老町)										
(新里村)										
大船渡市				562						
奥州市										
(水沢市)										
(江刺市)										
(前沢町)										
(胆沢町)										
(衣川村)										
花巻市				214						
(花巻市)				(214)						
(大迫町)										
(石鳥谷町)										
(東和町)										
北上市				91						
久慈市										
(久慈市)										
(山形村)										
遠野市				15						
(遠野市)				(15)						
(宮守村)										
一関市				164						
(一関市)				(143)						
(花泉町)				(21)						
(大東町)										
(千厩町)										
(東山町)										
(室根村)										
(川崎村)										
陸前高田市				333						
釜石市				306						
二戸市										
(二戸市)										
(浄法寺町)										
八幡平市										
(西根町)										
(松尾村)										
(安代町)										
栗石町				3						
葛巻町										
岩手町				10						
滝沢村			77	83						
紫波町				90						
矢野町										
西和賀町										
(湯田町)										
(沢内村)										
金ヶ崎町				16						
平泉町				62						
藤沢町										
住田町										
大槌町				97						
山田町										
岩泉町	5			30						
田野畑村				102						
普代村										
川井村				39						
軽米町										
洋野町				54						
(種市町)				(54)						
(天野村)										
野田村				76						
九戸村										
二戸町										
市町村計	5		163	2,765		13				

(2)消防団員(延べ人数)

出動理由	9.7～9.8	9.10～9.11	10.23	11.13	11.15	12.17	12.22	12.24	12.26
	大雨洪水暴風波浪警報	大雨注意報	大雨洪水警報	震度3の地震	津波注意報	震度4の地震	暴風雪波浪警報	大雪警報	大雪注意報
市町村名									
県本部設置の有無	有	無	有	無	有	有	有	有	無
災害被害報告の有無	有	無	有	無	有	無	無	有	無
盛岡市								503	
(盛岡市)								(503)	
(玉山村)									
宮古市	156		228		305		94		
(宮古市)									
(田老町)									
(新里村)									
大船渡市	22				497				
奥州市									
(水沢市)									
(江刺市)									
(前沢町)									
(胆沢町)									
(衣川村)									
花巻市									
(花巻市)									
(大迫町)									
(石鳥谷町)									
(東和町)									
北上市									
久慈市					130				
(久慈市)					(130)				
(山形村)									
遠野市									
(遠野市)									
(宮守村)									
一関市									
(一関市)									
(花泉町)									
(大東町)									
(千厩町)									
(東山町)									
(室根村)									
(川崎村)									
陸前高田市					317				
釜石市	426				247				
二戸市									
(二戸市)									
(浄法寺町)									
八幡平市									
(西根町)									
(松尾村)									
(安代町)									
栗石町									
葛巻町									
岩手町									
滝沢村									
紫波町									
矢野町								65	
西和賀町									
(湯田町)									
(沢内村)									
金ヶ崎町									
平泉町									
藤沢町									
住田町									
大槌町	9				131				
山田町	153		141		145				
岩泉町	9		26		46		75		
田野畑村					116				
普代村					66				
川井村									
軽米町									
洋野町	41				161				20
(種市町)	(37)				(161)				(20)
(天野村)	(4)								
野田村					102				
九戸村									
二戸町									
市町村計	816		395		2,263		169	568	20